

# CEBEO HOME

## DOSSIER SERVICES

### Onze service draait om jou

HOME

BUILDINGS

INDUSTRY

#### DOSSIER

De Cebeo service, dat is logistieke, persoonlijke en digitale service! In dit dossier werpen we een blik achter de schermen.

#### PROJECT

KNX in het Brusselse Jacques Brel Museum: met één 'touch' verlichting, screens, audio en schermen aansturen voor de ideale sfeer.

#### REGIO

Cebeo opent nieuwe filialen in Brugge, Oudenaarde én Tongeren. Ben jij er al langs geweest? Redenen genoeg voor een bezoekje!

EDITIE

2

# BESTE LEZER

## Een uitgave van CEBEO NV

### MAATSCHAPPELIJKE ZETEL:

Eugène Bekaertlaan 63, 8790 Waregem

### VERANTW. UITGEVER:

Alexander Dewulf  
Eugène Bekaertlaan 63, 8790 Waregem

### HOOFDREDACTIE:

Jo Vanackere

### REDACTIE:

Jo Vanackere, Gilles Honoré

### SECRETARIAAT:

Julie Delannay

### VERTALING FRANSE EDITIE:

Yamagata Europe

### VORMGEVING:

Nico Verbrugge, An Stragier,  
Remark Reclame

### FOTOGRAFIE:

Gilles Honoré

### DRUK:

die Keure, Brugge

Hoe is ons nieuwe magazine Cebeo Home je befallen? Ik hoop dat nummer 1 in de smaak viel, zowel qua inhoud als vorm.

Ook voor de tweede editie – en alle volgende uitgaves – hebben we de ambitie om relevant nieuws te brengen met betrekking tot de residentiële sector. Cebeo beschouwt dit als een service voor zijn klanten. En service, dat is waar het in dit magazine over gaat.

Onze kernactiviteit blijft distributie. Maar als klant verwacht je service, dat vraagt weinig uitleg. Service is natuurlijk een vlag die vele ladingen dekt. Leveringen die correct en stipt zijn bijvoorbeeld, evengoed is het ondersteuning voor een project.

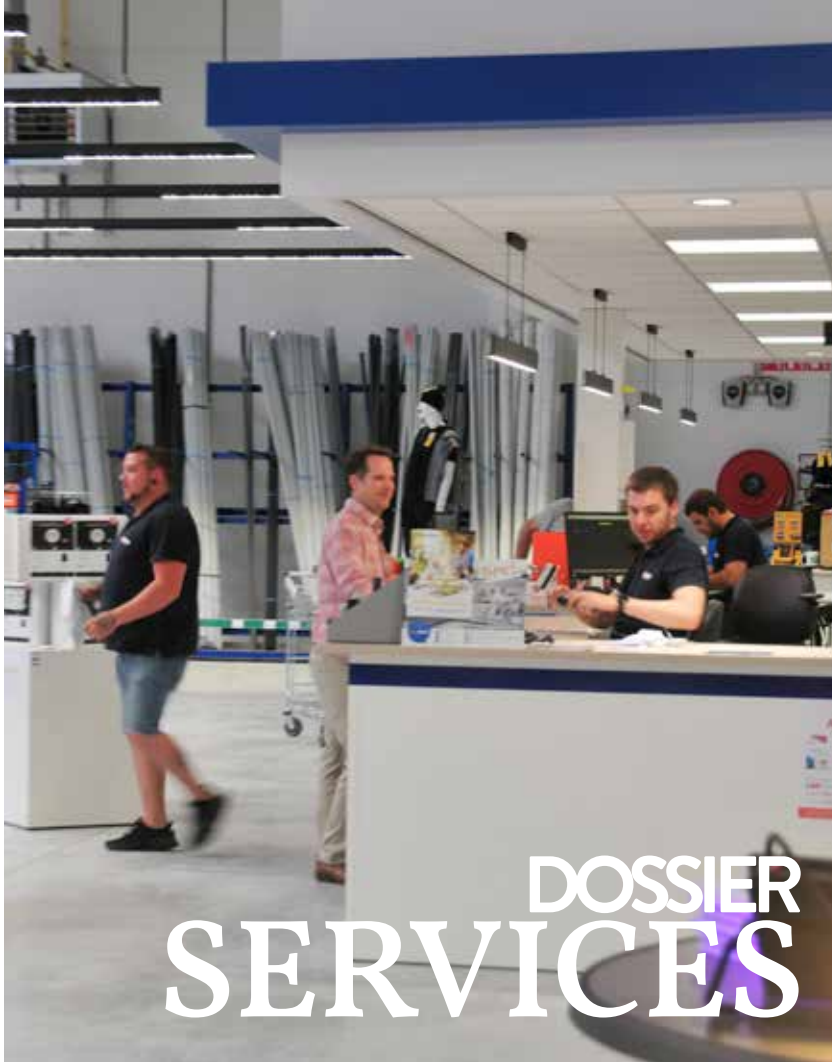
Zeker is dat alle diensten die Cebeo aanbiedt, iets gemeen hebben: onze service draait om jou, onze klant. Neem dus eens enkele minuten om te ontdekken wat we hiermee bedoelen. Misschien ontdek je hoe we nog meer kunnen betekenen voor jou.

Ik wens je alvast boeiende leesmomenen.

Met vriendelijke groeten

**Jo Vanackere**

Communication Manager Cebeo nv.



# IN HOUD

## VOOR UITSTEKENDE SERVICE GAAN WE VER

Het cliché 'vroeger was het anders' gaat voor de volle 100% op voor de business waarin wij - jij en Cebeo - actief zijn. Als we een 'rewind' doen van enkele jaren, dan stellen we vast dat de (r)evolutie van technologie heel wat heeft teweeggebracht. Met gewijzigde behoeftes voor de professionals tot gevolg. Daarom stemt Cebeo zijn portfolio en service steeds meer af op de markt.

Cebeo is - nog steeds - de marktleider in de distributie van elektrotechnisch materiaal. Alleen is die markt sterk geëvolueerd. Daarom maken we voortaan een duidelijk onderscheid tussen drie marktsegmenten: de residentiële en tertiaire markt en ten slotte de industrie.

### ANDERE BEHOEFTE

De professionals die actief zijn in deze drie marktsegmenten hebben verschillende behoeftes: andere producten én andere service. Voorbeeld: een residentiële installateur komt vaker over de vloer van onze filialen dan de aankoopverantwoordelijke van een industrieel bedrijf.

Waarom? Omdat de installateur meestal zelf zijn producten kiest en koopt en het assortiment in een filiaal veelal courante artikels bevat voor toepassing in de woningbouw. Bovendien situeert de technische support die in een filiaal geboden wordt, zich vooral op productniveau. Een productiebedrijf heeft dan weer support nodig van een andere soort, dat hoeft geen betoog.

### KLANTCENTRAAL

Cebeo heeft de ambitie steeds meer de specifieke noden van de drie marktsegmenten in kaart te brengen en daar ook optimaal op in te spelen. Een eenvoudig en logisch principe, dat nu verfijnd wordt en in de praktijk wordt omgezet. De klant centraal zetten is altijd al het motto geweest van Cebeo.

Maar nu willen we nog beter marktsegmenten doorgronden, luisteren naar de klanten, gespecialiseerde ondersteuning aanbieden, met de juiste fabrikanten aan tafel zitten, logistiek verfijnen... Het zijn allemaal stappen die nu en in de komende periode worden gezet. Voor een uitstekende service gaan we dus ver.

## 6 DOSSIER SERVICES

- 6 Cebeo filiaal biedt een hoog service level voor dagdagelijkse producten
- 10 De optelsom van kleine of grote inspanningen maken het verschil
- 14 Een Cebeo lichtspecialist vertelt: "Geen lichtplan zonder werfbezoek."
- 19 De Cebeo App in vier eenvoudige stappen
- 20 "Wekelijks gebruik ik het nachtsas, gepland of in noodsituaties"
- 22 "Eén bestelling gaat door vele handen." Een blik achter de schermen.
- 24 Met dit finale argument overtuig je weer een nieuwe PV-klant
- 26 Het succes van Cebeo Campus
- 30 De Cebeo e-shop, veel meer dan bestellen alleen!
- 33 Cijfers om van te duizelen

## 37 REGIO

- 37 Welkom bij het vernieuwde Cebeo Brugge
- 39 Ook Tongeren heeft nu zijn Cebeo filiaal
- 41 Cebeo Oudenaarde: de som is beter dan de delen

## 47 NIEUWS KORT

- 57 Alexander Dewulf voorzitter van Europese groothandelsunie
- 52 Technolux Smart: nieuw gamma en catalogoog 14.0

## 42 PROJECTEN

- 42 Project: de juiste sfeer in het Jacques Brel Museum
- 48 Project: PV 'duikt' in dak van poolhouse

6

### EEN HOOG SERVICE LEVEL

Als de installateur van één iets wakker ligt, dan is het de vraag: "Is mijn product voorradig?" Dát verzekeren, dag in dag uit, is het begin van onze logistieke service, weet An Moors, Head of Product Management.

14

### LICHTSPECIALIST

"De kennis van de Cebeo lichtspecialist is van goudwaarde. Hij houdt rekening met sfeer, lichtsterkte, -kleur en -temperatuur. Hij staat de installateurs ook bij met technische kennis en praktische tips."



22

### LOGISTIEK

'Voor 19u besteld, morgen geleverd.' Het klinkt zo vertrouwd, maar een evidentie is het niét. Het vraagt een geoliede logistieke machine, met vele menselijke radertjes. Wist je dat er zich soms meer dan tien mensen over jouw bestelling ontfermen?



37

### UIT DE REGIO

Cebeo Brugge keert terug naar zijn oude locatie, en dat in een fonkelnieuw gebouw! Ben jij al langs geweest?



### PROJECT

Met één druk op het touchscreen. Zo trapt de onthaalbediende van het Jacques Brel museum een rondleiding op gang.



**ASSORTIMENT**

---



# **CEBEO FILIAAL BIEDT EEN HOOG SERVICELEVEL VOOR DAGDAGELIJKSE PRODUCTEN**

---

Campus-opleidingen, de Cebeo e-shop, specialisten die ter plaatse komen, bijstand aan de toonbank, het opmaken van licht- en ventilatieplannen... de lijst van de door Cebeo aangeboden services is lang, zal ook blijken in dit dossier. Maar als de installateur van één iets wakker ligt, dan is het de vraag: "Is mijn product voorradig?" Dát verzekeren, dag in dag uit, is het begin van onze logistieke service, weet ook An Moors, Head of Product Management.

“80% VAN WAT IN ONZE FILIALEN LIGT IS ‘BASISASSORTIMENT’,  
DE OVERIGE 20% KAN DUS ANDERS INGEVULD WORDEN,  
BIJVOORBEELD NAAR REGIONALE BEHOEFTE.”

“De Market Segment Manager vervult een sleutelrol in het bepalen van ons residentieel aanbod”, opent An Moors. “Om dat te bepalen, detecteren en luisteren ze naar de noden van de markt. De residentiële installateur is de klant bij uitstek die het vaakst in het filiaal langskomt. Het is dus belangrijk voldoende ‘grijpvoorraad’ te voorzien. Denk maar aan lampen, afdekplaatjes, ... zaken om ‘ad hoc’ opdrachten te gaan verrichten die minder voorbereid zijn.”

## 80 – 20

Die belangrijkste ‘runners’ liggen dus in het filiaal. Elk product van ieder merk op stock hebben, is onmogelijk. “80% van wat in onze filialen ligt is ‘basisassortiment’, de overige 20% kan dus anders ingevuld worden, bijvoorbeeld naar regionale behoefte. Een basisassortiment is trouwens geen statisch gegeven, maar evolueert mee met de tendensen uit de markt.”

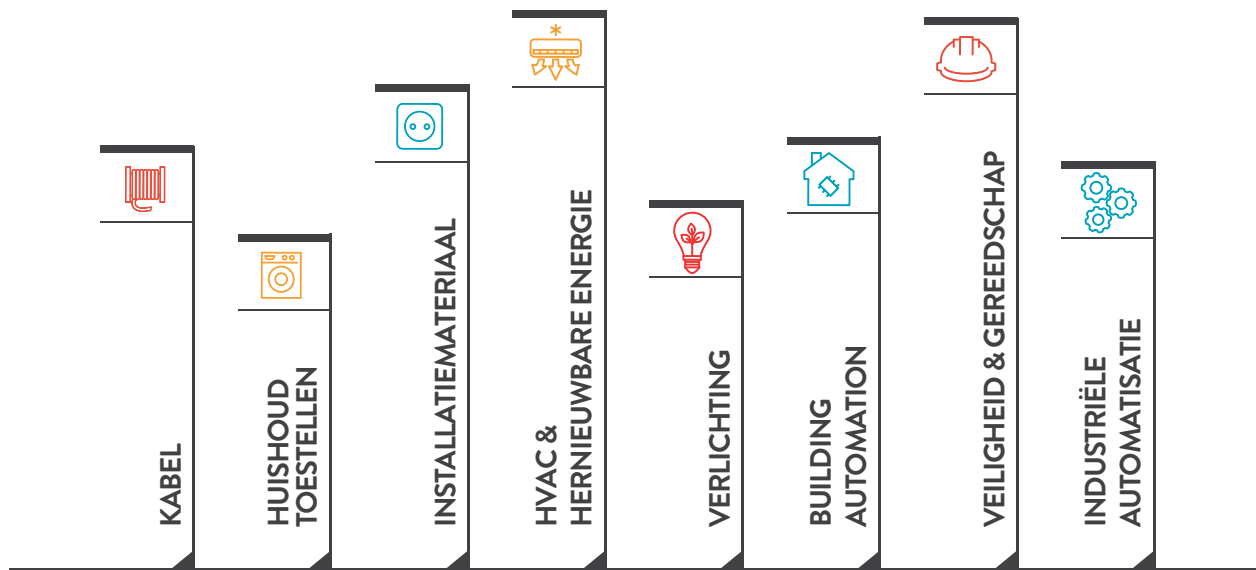
“Gaat het om geplande projecten, dan geeft de installateur beter zijn bestelling op voorhand door, en kan hij die dankzij onze performante logistieke service ‘s anderendaags laten leveren uit de centrale voorraad. Zo hoeft die lokale stock niet gebruikt te worden. Daarom ligt er dus slechts een beperkt deel van ons assortiment in de filialen”, verduidelijkt An Moors.

## PURCHASE INVENTORY MANAGEMENT

“De uitdaging voor Cebeo is om steeds over voldoende voorraad van verschillende producten te beschikken. Een nieuw Product Inventory Management team zal waken over de grootte en de rotaties van die voorraad. De opdracht is om aan de klantenvraag te beantwoorden, zonder dat er overstock blijft liggen.”

## EERSTE, TWEEDE EN DERDE KEUZE

Hoe bepaalt Cebeo nu welke producten het opneemt in haar assortiment? “We baseren ons op het categorieplan van de productmanagers. Dat plan houdt rekening met factoren als vraag, kwaliteit, prijs, ... Op die manier bepalen we een eerste en tweede keuze product, en soms ook een derde keuze. In sommige provincies hebben lokale fabrikanten meer aantrekkingskracht. Maar voor bepaalde producten is de vraag overal in België dezelfde. Denk maar aan schakelmateriaal van Niko.”



## KABEL

“Onze footprint op de kabelmarkt is groot. Om aan deze vraag te voldoen, werken we heel veel met planbestellingen. Vergis je niet, kabel is geen gemakkelijke materie, want de prijzen zijn ook sterk afhankelijk van de koperprijs. Echter, speculeren op die koperprijs is gevaarlijk, en doen we niet”, benadrukt An Moors. “Ook voor producten die van ver komen, denk maar aan PV die grotendeels van Azië komt, bestellen we heel planmatig.”

## KORTE PRODUCT LIFE CYCLE

Een uitdaging van onze tijd zijn de kortere product life cycles. Op de Cebeo e-shop zijn liquidaties te vinden. “De installateur moet weten dat dit in geen geval minderwaardige of slechte producten zijn. Wanneer een bepaald product uitgefaseerd wordt, en er een opvolger komt, maken we hiervoor steevast een nieuw artikelnummer aan. We proberen altijd te vermijden dat we een mix van oude en nieuwe producten moeten geven. Maar stel dat een klant 100 downlights vraagt, dan zijn die vast niet voor één ruimte bestemd. De klant kan beslissen de oude soort in de ene, en de nieuwe soort in een andere ruimte te plaatsen. Dit gebeurt evenwel nooit zonder overleg met de klant.”

“Of er soms stockbreuken voorkomen? Uitzonderlijk, maar ja, dat gebeurt. Wanneer een klant een heel grote hoeveelheid van een bepaald artikel nodig heeft, dan proberen we daaraan te voldoen. Het risico bestaat dat een andere klant hierdoor op een stockbreuk kan lopen. Binnen de kortste tijd is die voorraad terug aangevuld. Maar in heel dringende gevallen kan onze binnendienst altijd wel een alternatief voorstellen, om de klant uit de nood te helpen. Maar nogmaals, we hebben het over uitzonderingen.”



**“OOK VOOR PRODUCTEN DIE VAN VER KOMEN, DENK MAAR AAN PV DIE GROTENDEELS VAN AZIË KOMT, BESTELLEN WE HEEL PLANMATIG.”**

## BUSINESS CONTINUITY MANAGEMENT

Andere uitzonderlijke situaties zijn staking, hevige sneeuwval, of in het ergste geval: een brand in het logistiek center. “Brand is natuurlijk het slechtst denkbare scenario, maar zelfs dan kunnen we rekenen op het Business Continuity Management. Dat houdt in dat we voor de grootste runners oplossingen zoeken bij onze belangrijkste partner leveranciers. We bereiden ons zo goed mogelijk voor om de continuïteit zoveel mogelijk te garanderen”, besluit An Moors.







Industrial Solutions  
**is now ABB**

## Fix-o-Rail 150

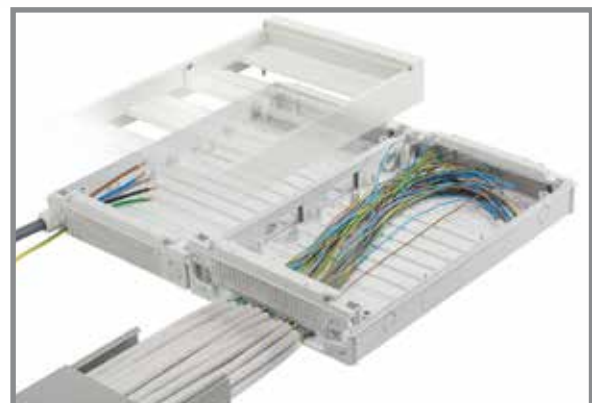
De nieuwe uitvoering maakt het verschil!



De installatie verloopt nu nog vlotter en makkelijker, dankzij een aantal unieke kenmerken:



- verwijderbare kabelinvoerplaten onder/boven
- eenvoudig knippen van kabelinvoerplaten
- grotere uitbreekpoorten op zij- en achterwand
- verbeterde kabel- en draaddoorvoer in de kast
- M25/M32 metrische kabelingang



A photograph of two men in a warehouse setting. The man on the left, with grey hair and wearing a maroon polo shirt, is holding a clipboard and looking down at it. The man on the right, with dark hair and a mustache, wearing a dark polo shirt, is looking at the clipboard. In the background, there are blue metal shelving units filled with various boxes and materials. Overlaid on the image is a large white quote in a bold, sans-serif font.

# “DE OPTELSOM VAN KLEINE OF GROTE INSPANNINGEN, MAKEN HET VERSCHIL”

---

Thierry Lewuillon is zaakvoerder van LT Elec. Samen met zijn zoon voert hij voornamelijk residentiële en klein-tertiaire projecten uit. “Ik ben al negen jaar klant bij Cebeo. 99% van mijn materiaal haal ik hier.” Patrice Bruyere, Filiaalmanager bij Cebeo Mons kan dat bevestigen: “Ik zie Thierry hier dagelijks aan onze toonbank passeren. Soms zelfs meerdere keren op één dag.”

Patrice Bruyere, Filiaalmanager bij  
Cebeo Mons en Thierry Lewuillon  
zaakvoerder van LT Elec

“Dat komt omdat ik hier vlakbij woon”, vertelt Thierry Lewuillon. “Vroeger stopte ik hier nog vaker, en nam telkens mee wat ik nodig had voor ik naar een werk vertrok. Nu probeer ik het materiaal voor mijn verschillende werven te groeperen in één bestelling op de Cebeo e-shop, en kom alles in een keer ophalen. De e-shop is een handig instrument, maar ik verkies om de producten eerst te zien in het filiaal. Zo kan ik meteen gerichte vragen stellen over de functionaliteiten.”

## GERUSTSTELLEN

“Laatst had ik een specifieke vraag in verband met een motorbeveiliging die ik moest plaatsen. Mijn vertrouwde Cebeo medewerker heeft hier in het filiaal enkele berekeningen getroffen, en zo kon men mij meteen op pad sturen met de juiste thermiek. Zo ben je als installateur gerustgesteld. Voor al mijn courante vragen kan ik aan de toonbank terecht. Wanneer het echt om heel specifieke materie gaat, dan verwijst men door naar een specialist.”

## ALTERNATIEVEN ZOEKEN

“Een toonbankmedewerker kent ook als geen ander het assortiment in zijn filiaal,” vult Patrice Bruyere aan. “Indien een artikel niet op stock is, beschikt de medewerker over voldoende inzicht om een gepast alternatief te zoeken, waarmee de klant evengoed geholpen is. Dat is echt de toegevoegde waarde van een toonbankmedewerker.”

# “EEN GOEDE TOONBANKMEDEWERKER KENT NAAST ZIJN FILIAAL OOK ZIJN CLIËNTEEL”

## GEWOONTES KENNEN

Maar een goede toonbankmedewerker kent naast zijn filiaal ook zijn cliënteel. “Ze zijn vertrouwd met de business en de gewoontes van hun klanten, net als de producten of merken die ze verkiesen. Zo kunnen ze hen attent maken op promo's of acties die lopen of eraan komen. Hier weten we dat Thierry, die regelmatig videofonie-installaties plaatst, een voorkeur heeft voor Aiphone. Als we afweten van een promo op dat merk, dan zullen we hem ook altijd inlichten.”

## KLAARZETTEN

Cebeo Mons is doorlopend open van 6.30 uur tot 17 uur. “Door die vroege opening en het feit dat ik vlakbij woon, maak ik slechts zelden gebruik van het nachtsas”, geeft Thierry toe. “Maar als ik op de werf ben en toch nog iets nodig heb, maar merk dat ik niet voor sluitingstijd in het filiaal geraak, dan bel ik en wordt mijn materiaal in het sas klaargezet. Enorm handig.”

## EEN STAPJE VERDER GAAN

Af en toe gaat men in het filiaal nog een stapje verder voor een klant, weet Patrice: “Indien een klant heel dringend een (wissel)stuk nodig heeft dat we niet op stock hebben, dan laten we soms rechtstreeks van de fabrikant in ons filiaal leveren. Iets wat een installateur als Thierry zeker waardeert, gezien hij ook instaat voor het beheer van enkele appartementen. Als daar iets stuk is wil je die mensen niet in de kou of in het donker laten.”

## HET VERSCHIL MAKEN

“Het is echt wel de optelsom van al die soms ‘kleine’ diensten of inspanningen waarop je in het Cebeo filiaal kan rekenen, die voor mij het verschil maken”, besluit Thierry Lewuillon van LT Elec.

## WISSELWERKING

“Eigenlijk kan je spreken van een wisselwerking tussen Cebeo en de klant”, vat Patrice samen. “Het gebeurde al eens eerder dat Thierry vaststelde dat we een bepaald artikel niet in ons assortiment of op stock hebben, en dan maakt hij ons daarop attent. Na een korte rondvraag bij ons cliënteel, bleek daar effectief algemeen vraag naar, waarna we het artikel hebben opgenomen in ons aanbod.”



**Snel, eenvoudig, zeker.  
Hoogwaardige en  
betrouwbare oplossingen.**



3M Belgium bvba/sprl  
[www.3M.be/krimpouskeuzekaart](http://www.3M.be/krimpouskeuzekaart)  
[www.3M.be/resinbox470](http://www.3M.be/resinbox470)  
[3Melectrical.be@mmm.com](mailto:3Melectrical.be@mmm.com)



## Smarter Home



Busch-Wächter® 220 MasterLINE



Met zekerheid een goed gevoel. De bewegingsmelder in modern design. Optisch perfect. Efficiënt door tijdsbesparende montage. Inclusief IR-handzender voor comfortabele bediening. Ontdek de nieuwe veiligheid op **[busch-jaeger.nl](http://busch-jaeger.nl)**



**BUSCH-JAEGER**





# BEGA

**Das gute Licht.**  
Voor mijn thuis.

Slimme verlichting voor in de tuin, eenvoudig te installeren en te bedienen:  
**BEGA Plug & Play** is in slechts enkele stappen klaar voor gebruik.

[bega.com/house](https://bega.com/house)

A photograph of Philippe Wouters, a man with glasses and a light blue shirt, looking towards the right. He is in a modern interior space with various light fixtures, including a large yellow spherical pendant light and a wooden partition illuminated from within. The background shows a hallway and more interior design elements.

**CEBEO LICHTSPECIALIST  
PHILIPPE WOUTERS**

---

**“GEEN LICHTPLAN  
ZONDER  
WERFBEZOEK.  
EEN BEZOEK IS  
NUTTIG VOOR  
ALLE PARTIJEN!”**

---

“Wanneer we een project binnenhalen, hetzij nieuwbouw of renovatie, dan vraag ik altijd of we een voorstel voor de verlichting mogen doen”, vertelt Ilse Emmerechts, medezaakvoerder van installatiebedrijf Vanden Eynde en Zoon BVBA. “Indien ja, dan contacteer Philippe en werken we samen een plan uit. Mijn partner Wim (Vanden Eynde) neemt de domotica, PV, HVAC - kortom alle andere technieken - voor zijn rekening. Ook hij doet dit trouwens in nauw overleg met de respectieve Cebeo specialisten.”



## “ONZE JOB IS GROTENDEELS OM ZOVEEL MOGELIJK DE VINGER AAN DE POLS TE HOUDEN VAN WAT ER EVOLUEERT IN DE SECTOR.”

Wanneer we een project binnenhalen, hetzij nieuwbouw of renovatie, dan vraag ik altijd of we een voorstel voor de verlichting mogen doen”, vertelt Ilse Emmerechts, medezaakvoerder van installatiebedrijf Vanden Eynde en Zoon BVBA. “Indien ja, dan contacteer Philippe en werken we samen een plan uit. Mijn partner Wim (Vanden Eynde) neemt de domotica, PV, HVAC – kortom alle andere technieken – voor zijn rekening. Ook hij doet dit trouwens in nauw overleg met de respectieve Cebeo specialisten.”

### EEN LEEG PLAN

“Eigenlijk vertrek ik het liefst van een leeg plan”, vertelt Philippe Wouters, lichtspecialist in regio Brabant. “Dan kan ik met een onbevangen blik aan de slag gaan. Ik vertrek uit de vraag: welke sfeer wil ik creëren in die woning? Tijdens een overleg met de eindklant – want dat probeer ik ook zo vaak mogelijk te hebben – blijkt meestal enkel de bekommernis om het type armaturen. Het resultaat kan soms hetzelfde zijn, maar mijn beginpunt is anders. Uiteraard ga ik ook op zoek naar een zekere mate van uniformiteit van armaturen.”

“Een ander verhaal is het als een klant zoals Ilse, of een architect naar mij komt met een plan waarop de lichtpunten al voorzien zijn. Dat lijkt misschien gemakkelijker, maar het tegendeel is waar, want dan ben je soms beperkt in een aantal oplossingen of armaturen. Als het even kán, dan ga ik altijd ter plaatse poolshoogte nemen. Wanneer er nog geen werf is, bij een nieuwbouwproject, lukt dat uiteraard niet. Maar een lichtplan is flexibel, ik kan dus altijd nog aanpassingen aanbrengen in een later stadium.”

### OOK TECHNISCH ADVIES

“Philippe's kennis is van goudwaarde voor ons”, vertelt Ilse Emmerechts. “Niet alleen houdt hij rekening met sfeer, lichtsterkte, -kleur en -temperatuur. Hij staat de installateurs ook bij met technische kennis en praktische tips: welk type veren of montagesysteem te gebruiken in bepaalde bouwstructuren, bijvoorbeeld.”

### TINNEN JUBILEUM

Installatiebedrijf Vanden Eynde en Zoon BVBA doet al tien jaar een beroep op de diensten van de Cebeo specialist. “Philippe weet intussen in welk klantensegment wij actief zijn, en bijgevolg wat voor type oplossingen werkt en wat niet. Onze klanten situeren zich vooral in het hogere segment. Maar een woning inrichten met uitsluitend dure producten, is niet meer van deze tijd. Meestal wenst men één of enkele eyecatchers, de rest moet je meer budgetvriendelijk invullen.”



CEBEO Lichtspecialist  
Philippe Wouters en Ilse Emmerechts,  
medezaakvoerder van installatiebedrijf  
Vanden Eynde en Zoon BVBA

## SCHRIK VAN EIGEN SCHADUW

“Ilse is heel punctueel naar haar eindklanten”, weet Philippe na een jarenlange samenwerking. “Tijdens mijn werfbezoek zeg ik altijd: ‘ik kan niet tónen hoe de verlichting er uit zal zien’. Maar dan probeer ik met handen en voeten uit te leggen wat het te verwachten effect van de verlichting zal zijn. Eindklanten appreciëren dat. Bovendien leer ik zelf ook heel veel uit zo’n bezoek, over de mogelijke verlichtingsoplossingen.”

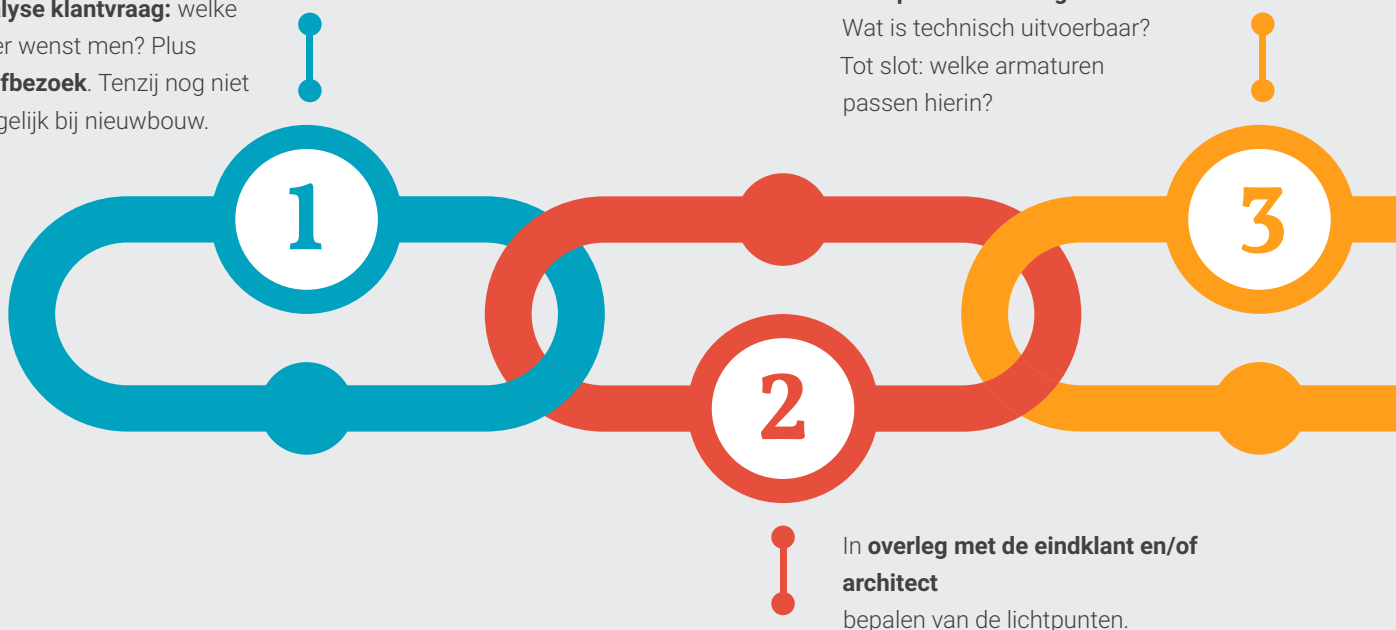
“Ik herinner me een verlichtingsproject in een manege”, vertelt Ilse Emmerechts. “Op de piste is schaduwvorming uit den boze, want paarden kunnen opgeschrikt worden door hun eigen schaduw. Wij beschikken niet over de tools om die berekeningen uit te voeren, gelukkig kon Philippe een gepaste oplossing aanreiken.” “Dat was inderdaad een leerrijke ervaring. Een zeer egale verlichting was daar van cruciaal belang”, aldus Philippe Wouters.

“Ilse vraagt ook heel vaak maatwerkprofielen aan. Met onze goede samenwerkingen bij bijvoorbeeld Delta Light of Modular kunnen we haar die zonder problemen bezorgen. Doorgaans tekent Ilse zelf de maten uit.” “En LED-strips, heel veel LED-strips”, vult Ilse aan.

# HOE GAAT EEN CEBEO LICHTSPEC

**Analyse klantvraag:** welke sfeer wenst men? Plus **werfbezoek.** Tenzij nog niet mogelijk bij nieuwbouw.

**Lichtplan vervolledigen:** Wat is technisch uitvoerbaar? Tot slot: welke armaturen passen hierin?







Cebeolichtstudio

## KLEINE DAAD, GROTE DIENST

“Als installateur win je vaak extra vertrouwen van een klant, wanneer je vergezeld bent door een specialist van Cebeo”, merkt Ilse. “De klant weet dat wij er zijn om oplossingen aan te reiken voor zijn probleem. Ook al hoeft het niet steeds om grote ‘problemen’ te gaan. Soms kun je hen met iets heel kleins al een grote dienst bewijzen. Dat geldt ook voor de installateur, die natuurlijk zijn vak kent, maar soms evengoed ‘vast’ zit met een bepaalde vraag.”

## CONSTANT GEVORMD

“De verlichtingsindustrie evolueert bovendien zo snel, dat het voor de doorsnee installateur gewoon niet mogelijk is om steeds van alle nieuwigheden op de hoogte te blijven. Zelfs al volgt hij regelmatig een Cebeo Campus opleiding. De core business van een installateur is installeren. Onze job is grotendeels om zoveel mogelijk de vinger aan de pols te houden van wat er evolueert in de sector. Wij worden constant bijgeschoold en opgeleid, en daarin zit ook onze meerwaarde”, besluit Cebeo lichtspecialist Philippe Wouters.

# IALIST TE WERK?

4



**Ondersteunen** van de installateur.  
**Evalueren** en desgewenst bijsturen.  
Een lichtplan is geen statisch gegeven!

# RC IS **ESY** OMDAT DEZE DE BUITEN- VERLICHTING BEWEGINGS- EN DAGLICHTAFHANKELIJK SCHAKELT



## BUITENBEWEGINGSMELDERS VAN DE RC-SERIE

De **RC**-buitenbewegingsmelders zijn dankzij de diverse instel- en montagemogelijkheden geschikt voor alle gangbare toepassingen op gevels en uitbouw van gebouwen. Een speciale sokkel maakt een probleemloze wand- of plafondmontage mogelijk, ook aan binnen- of buitenhoeken. Een onderkruipbeveiliging van 360° zorgt voor een volledige detectie – en daarmee voor een maximaal beveiligingsniveau.

## PERFORMANCE FOR SIMPLICITY

ESYLUX Belgium nv | [info@esylux.be](mailto:info@esylux.be) | [www.esylux.be](http://www.esylux.be)



DESIGNED  
SWITCHES

# Lithoss



Lithoss nv/sa | Moortelmeers 23 | B-8740 Pittem | T +32 (0)56 48 15 98  
[info@lithoss.com](mailto:info@lithoss.com) - [www.lithoss.com](http://www.lithoss.com)

## DE CEBEO APP

# IN 4 EENVOUDIGE STAPPEN OP WEG GE'APPT!



Met de Cebeo App binnen handbereik, verloopt jouw filiaalbezoek nóg vlotter. Gebruik de app in het filiaal door het scannen van de artikelcodes, en je kan meteen de prijs consulteren. Geen mobiele data? Geen probleem! Ieder filiaal beschikt over 'free wifi', nóg een Cebeo service! Probeer het zeker eens uit bij jouw volgende bezoek!



01

**DOWNLOAD  
DE CEBEO APP**

Download en installeer de Cebeo App. Log in met je gebruikersnaam en paswoord van de Cebeo E-shop.

**SCAN QR CODE  
IN FILIAAL**

02

Gebruik de scanfunctie van de Cebeo App om de QR code van het filiaal te scannen.

03

**SCAN  
JE PRODUCTEN**

Scan je producten en voeg ze toe aan uw winkelmandje. Je kunt steeds productinformatie opvragen en uw prijs raadplegen

**AFREKENEN KASSA**

04

Stuur je winkelmandje door en reken af aan de kassa.



**CEBEO NACHTSAS**

---

**“WEKELIJKS  
GEBRUIK IK  
HET NACHTSAS,  
GEPLAND  
OF IN  
NOODSITUATIES”**

---





**‘Alle elektriciteitswerken David Thijs’ uit Otegem is al sinds zijn ontstaan in 2011 Cebeo klant. “Maar ik ken Cebeo al van kindsbeen af, want ook mijn pa was hier trouwe klant.” David Thijs is actief op de residentiële en tertiaire markt. “Momenteel hollen we van het ene naar het andere residentiële project. De beschikbaarheid van het nachtsas bespaart me een hoop stress.” Het installatiebedrijf telt 4 personen. Het nachtsas laat David en zijn team toe efficiënt en flexibel om te springen met hun agenda.**

Doorgaans wissel ik af tussen de filialen in Waregem en Kuurne, afhankelijk van waar ik aan het werk ben”, aldus David Thijs. “Beide zijn ook dichtbij. Maar eigenlijk heb ik al zowat ieder Cebeo filiaal bezocht, gezien wij over het ganse land actief zijn. Die densiteit van het filialennetwerk komt dus echt goed van pas.”

## GEEN STRESS

Maar als installateur is David Thijs veel onderweg, en daar horen ook de gebruikelijke vertragingen en files bij. “Als ik merk dat ik niet voor sluitingsuur bij mijn filiaal geraak, dan bel ik Cebeo Kuurne of Waregem op en vraag of ze mijn materiaal in het nachtsas willen klaarleggen. Het bespaart me een hoop stress.”

“Komt er een oproep binnen voor een depannage, dan maak ik een inschatting welk materiaal mijn ploeg zal nodig hebben, en laat ook dit in het nachtsas klaarleggen. ’s Avonds rijd ik er dan om, en laad de camionette voor de ploeg die er ’s anderendaags vroeg heen moet. Zo kunnen zijn in alle vroege vertrekken, zonder dat ze nog langs het filiaal moeten rijden.”

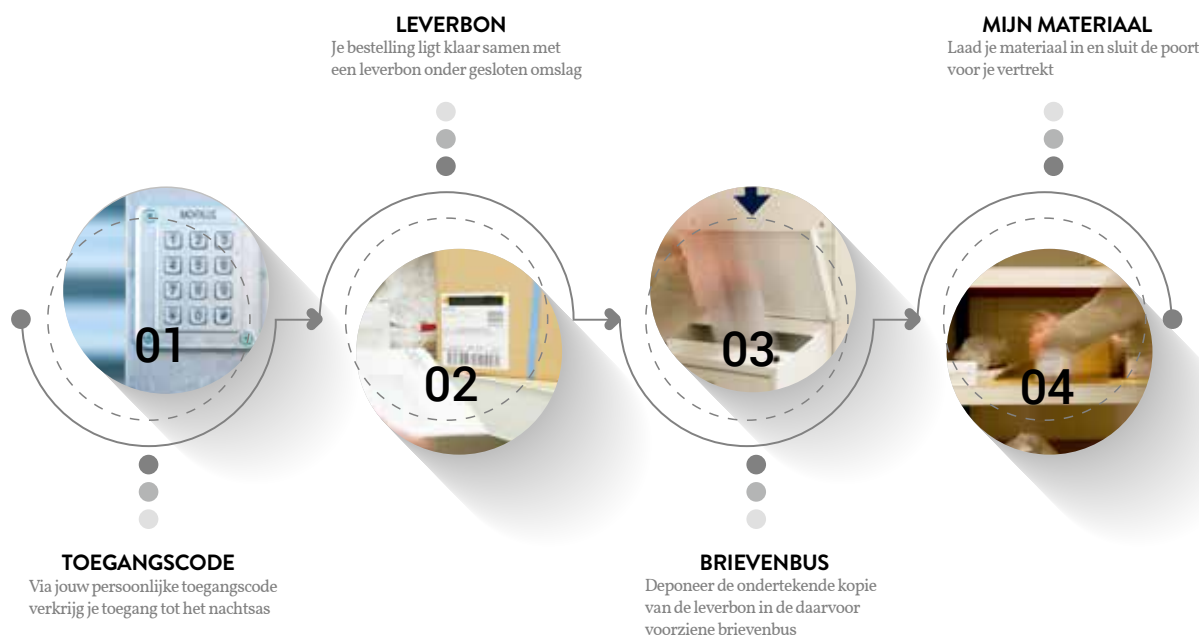
## ‘MIDDAGSAS’

De meeste Cebeo filialen zijn gesloten over de middag. Maar dat vind David Thijs geen probleem. “De oplossing ligt namelijk voor de hand: het nachtsas! ’s Middags iets wel of niet kunnen oppikken maakt soms echt het verschil in de planning. Hetzelfde geldt trouwens voor afhalingen tijdens het weekend. Uiteraard moet je die dan wel ten laatste op vrijdag laten klaarleggen.”

## 24/24

“Waar ik van droom? Een écht filiaal dat 24u op 24u open is, hoewel ik begrijp dat dat heel wat voeten in de aarde heeft naar security en monitoring toe. Maar in de toekomst zit zoiets er wel aan te komen, denk ik. Het nachtsas is in die zin alvast een heel degelijk alternatief, en bovendien weet je dat je materiaal er altijd veilig ligt.”

“Dankzij het nachtsas kan ik veel flexibeler omgaan met mijn planning, en bij uitstek in noodsituaties heeft deze service al meermaals zijn nut bewezen”, besluit David Thijs.

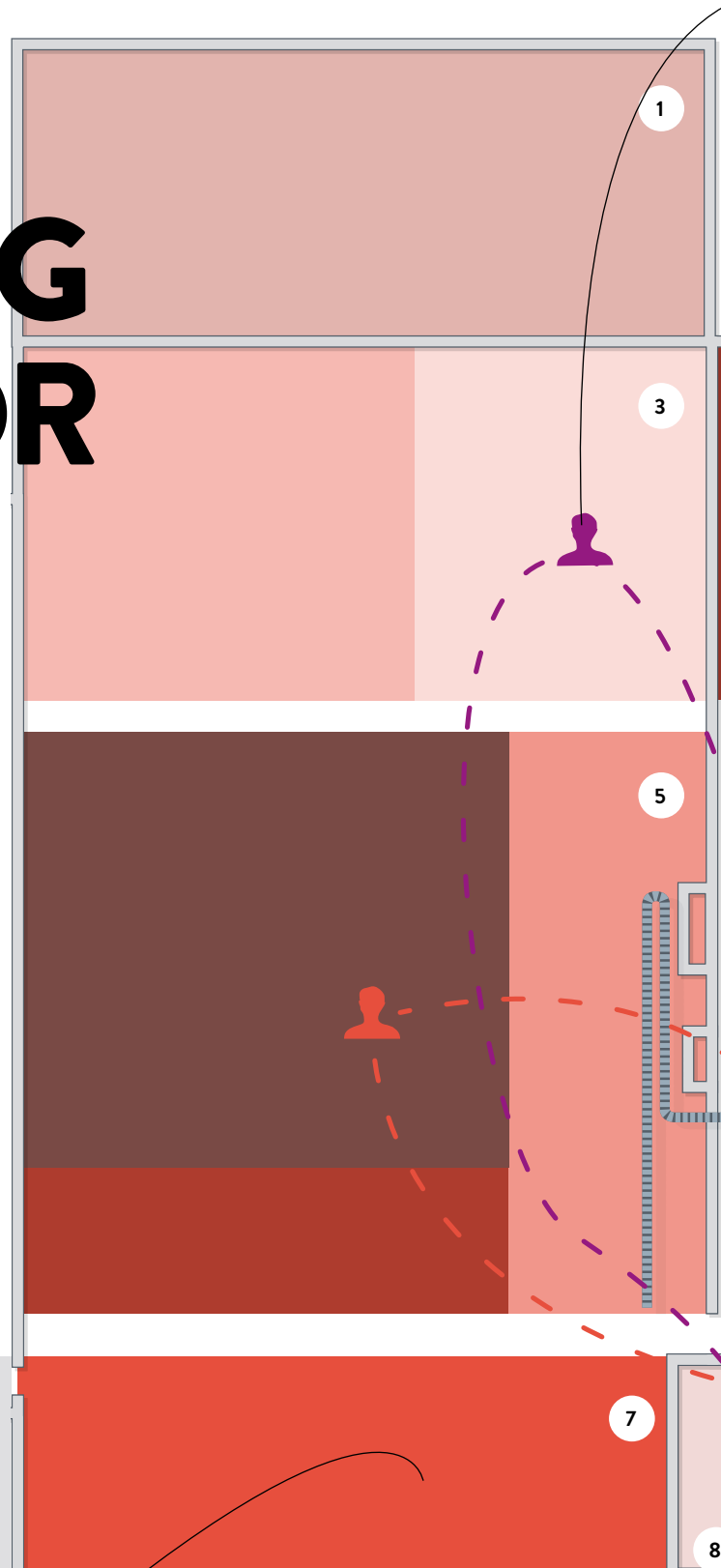


# ÉÉN BESTELLING GAAT DOOR VELE HANDEN

## ‘Voor 19u besteld, morgen geleverd.’

Het klinkt zo vertrouwd, dat het een evidentie lijkt. Maar dat is het niét. Het vraagt een geoliede logistieke machine, met vele menselijke radertjes. Wist je dat er zich soms meer dan tien mensen over jouw bestelling ontfermen?

- |   |                                |
|---|--------------------------------|
| 1 Grote bobijnen                          | 14 Verzendingszone             |
| 2 Bobijnen/haspels                        | 15 Nachtsas                    |
| 3 Kabels en ijmachines                    | 16 Algemene opslag             |
| 4 Rollen                                  | 17 Kasten                      |
| 5 Receptie controle                       | 18 Klein consumer en groot wit |
| 6 Langgoed                                | 19 Sorteervzone per klant      |
| 7 Receptie goederen                       | 20 Opslagruimte                |
| 8 Bureel                                  | 21 Service                     |
| 9 Verlichting - elektrotechniek           | 22 Retourruimte                |
| 10 Voetzone                               | 23 Receptieruimte              |
| 11 Runners                                |                                |
| 12 Inpak en sorteervzone per transporteur |                                |
| 13 Sorteervzone per filiaal               |                                |



## 1.

De inkomende artikelen worden gereceptioneerd en na controle op stock genomen of rechtstreeks naar de verzendzone (expeditie) gebracht.

## 2.

Elke bestelling wordt toegewezen aan onze orderpickers, die actief zijn in verschillende zones. (Afhankelijk van het aantal productcategorieën en de omvang van de artikelen gaan meer magazijniers aan de slag.)

## 4.

5.

## Transport

## 6.

CEBEO HOME **DOSSIER**

**PV CALCULATOR**

# “EEN CEBEO PV-RAPPORT TREKT AARZELENDE KLANTEN OVER DE STREEP”

**5 REDENEN OM DE  
PV-CALCULATOR TE  
GEBRUIKEN**





**“JE KAN ALS INSTALLATEUR WEL ZEGGEN  
DAT EEN INSTALLATIE OP VIJF JAAR  
TERUGVERDIEND IS, MAAR ERG  
GELOOFWAARDIG IS DAT NIET.”**

Op haar website biedt Cebeo diverse tools aan die de installateur helpen bij zijn project. Één daarvan is de PV-calculator. ACR Elektrotechniek, ook actief op de PV-markt, is overtuigd van de meerwaarde van een rapport afgeleverd door Cebeo.

“Onze ambitie is om 30 à 50 PV-installaties te plaatsen per jaar”, aldus Raf Rijckx van ACR. “Een rapport op basis van de Cebeo PV-calculator straalt professionalisme uit. Het kan een twijfelende klant over de streep trekken.”

### TWEE TYPES KLANTEN

“Er zijn twee types klanten”, gaat Raf Rijckx verder. “Diegene die alles willen weten over de PV-installatie die op hun dak komt, en diegene die enkel geïnteresseerd zijn in de kostprijs en de terugverdientijd. Mijn ervaring leert dat de tweede groep het grootst is. Dan kan je als installateur wel zeggen dat de investering op 5 jaar terugverdiend is, maar echt geloofwaardig is dat niet.”

### PV-CALCULATOR

Wanneer een klant zijn terugverdientijd wil kennen, dan maak ik handig gebruik van de Cebeo PV-calculator. In enkele stappen krijg ik een piekfijn overzicht en een betrouwbare voorspelling, die ik toevoeg aan de offerte. Een klant die de Cebeo hoofding ziet, is meteen extra gerustgesteld. Want als de groothandel zich eraan verbindt, is de perceptie sterker dan wanneer dit enkel van de installateur komt die tenslotte zijn project wil verkopen. De naam en het Cebeo logo zijn een kwaliteitsgarantie.”



Nico Hansen, Account Manager Cebeo Genk  
en Raf Rijckx van ACR Elektrotechniek

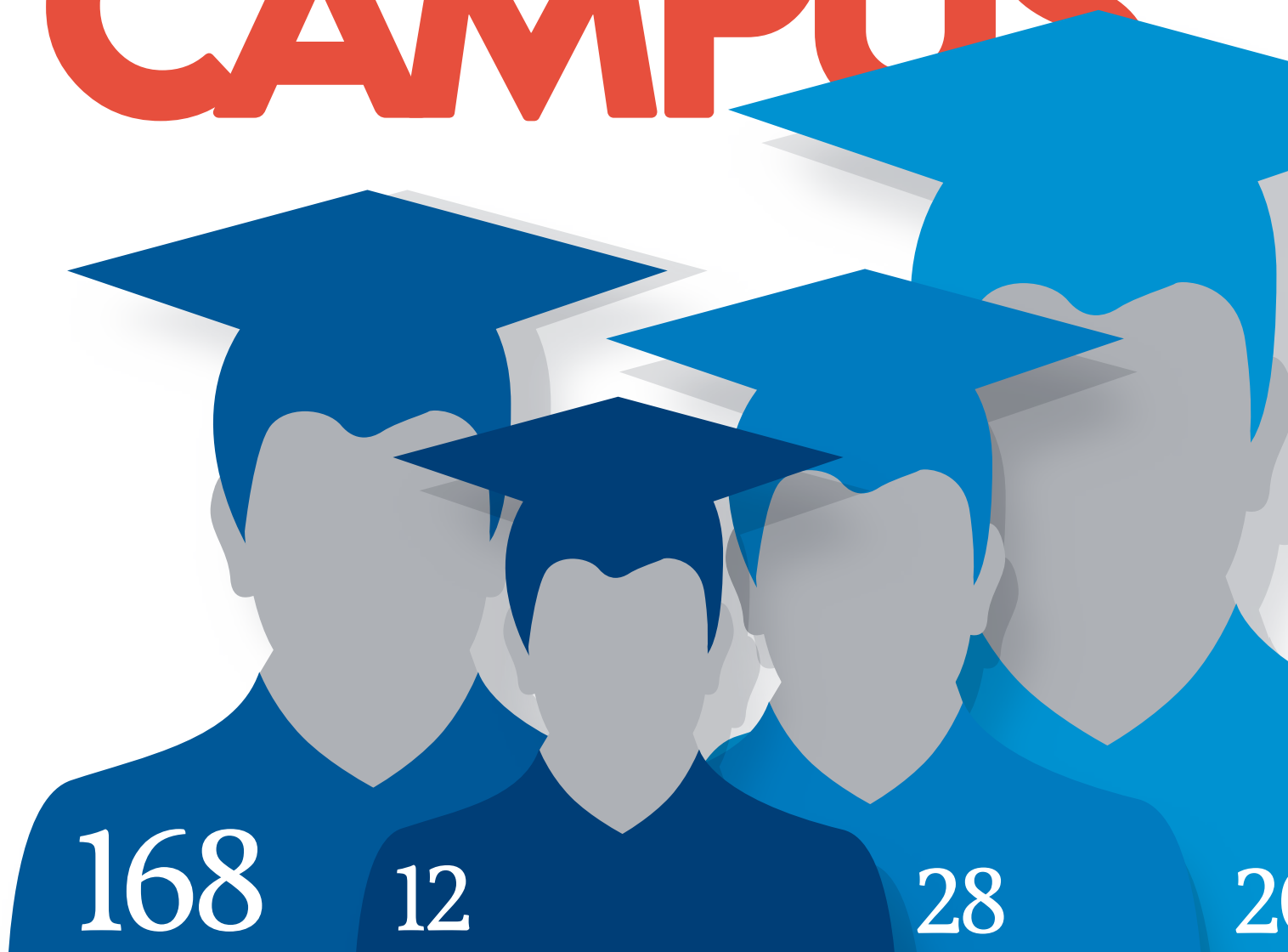
### CEBEO SPECIALIST

“Wanneer ik grotere PV-projecten behap, dan neem ik om diezelfde reden altijd een Cebeo specialist onder de arm, die ook ter plaatse mee gaat kijken. Zijn aanwezigheid schept vertrouwen, en uiteraard is zijn expertise ter plaatse goud waard.”

“Gebruikers die echt alle details en berekeningen willen weten, geef ik inzage in een excel die ik gebruik sinds ik een SMA-opleiding volgde. Maar de meeste gebruikers hebben niet echt een boodschap aan het technische verhaal”, besluit Raf Rijckx.



# OP DE KOPPEN LOPEN OP CEBEO CAMPUS



OPLEIDINGEN

INSCHRIJVINGEN  
GEMIDDELD

OPLEIDINGEN  
PER MAAND

RECEPTIES

(periode 1 jan '19 – 1 jul '19)

Van 1 januari tot de start van de zomervakantie op 1 juli telden we in België 152 werkdagen. Zomervakantie? Denk je misschien. Niet dat Cebeo het licht uit deed op 1 juli, maar net zoals de scholieren mogen ook onze campus 'studenten' en lesgevers even de boeken opbergen tijdens de warmste maanden van het jaar. Welnu, op die 152 werkdagen bood Cebeo maar liefst 168 Campus opleidingen aan. En daar tekenden jullie massaal op in.

We hopen jullie dan ook tijdens het najaar in groten getale terug te zien met een flinke dosis leergierigheid!

[WWW.CEBEO.BE/NL-BE/OPLEIDINGEN-EVENTS](http://WWW.CEBEO.BE/NL-BE/OPLEIDINGEN-EVENTS)



145

OPLEIDINGEN  
EIGEN SPECIALISTEN



23

OPLEIDINGEN  
FABRIKANTEN



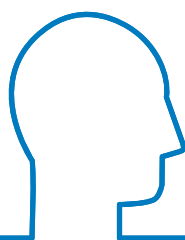
45

VERSCHILLENDE  
OPLEIDINGEN



7

VERSCHILLENDE  
DOMEINEN



**cebeo**  
campus

068

REGISTRATIES





# Valena™ Next

with  
NETATMO



MIJN HUIS  
GECONNECTEERD

**Valena™ Next**  
with  
NETATMO

“Valena Next with Netatmo” maakt van elke elektriciteitsinstallatie in een handomdraai een geconnecteerde installatie, zonder breekwerk, zonder software en is eenvoudig te installeren via plug&play pakketten. De bediening verloopt via de Home + Control app, via vocale assistent en uiteraard ook via schakelaars.



**legrand®**  
www.legrand.be

# OPLEIDINGEN CEBEO CAMPUS 2019

## OPLEIDINGSPROGRAMMA



**cebeo**  
campus

### SEPTEMBER

tijdstip campus

4	Qbus basisopleiding deel 1	Cebeo Hasselt	09u00-17u00
5	Qbus basisopleiding deel 2	Cebeo Hasselt	09u00-17u00
5	Dali	Cebeo Oudenaarde	12u30-15u30
10	KNX-programmatieopleiding	Cebeo Kontich	08u30-17u00
11	Niko Home Control I	Niko Sint-Niklaas	08u30-17u00
12	Opleiding siemens S7 – 1200	Cebeo Wilrijk	08u30-16u00
17	Deurcommunicatie Bticino/Legrand	Cebeo Kortrijk	12u30-17u00
17	Woningventilatie basisopleiding	Cebeo Geel	8u30-12u00
19	Zehnder – balansventilatie uit de doeken	Zehnder Mechelen	8u30-16u00
24	Bticino My Home Up	Cebeo Genk	9u00-16u00
24	KNX introductieopleiding	Cebeo Brugge	14u30-16u30
26	Woningventilatie basisopleiding	Cebeo Tongeren	13u00-17u00

### OKTOBER

tijdstip campus

1	Renson Healthbox 3.0 installer	Cebeo Geel	09u00-16u00
2	Ubbink Ventilatie met warmteterugwinning & AirExcellent luchtverdeelstelsel	Ubbink GentBrugge	09u00-16u00
3	IP 4 Business – Switching	Cebeo Wilrijk	12u00-17u00
4	SMA residentieel installatie van A tot Z	SMA Mechelen	09u00-16u00
8	Bticino My Home Up	Cebeo Drogenbos	09u00-16u00
8	IP 4 business Wifi	Cebeo Genk	12u00-17u00
8	Woningventilatie basisopleiding	Cebeo Gent	13u00-17u00
10	KNX-introductieopleiding	Cebeo Geel	14u30-16u30
15	Miele nieuwigheden in huishoudapparaten	Miele Z,5 Mollem 480 1730 Mollem	12u00-16u30
22	PV basisopleiding	Cebeo Tongeren	13u00-17u00
22	Dali	Cebeo Deurne	12u30-15u30
24	Opleiding Apart audio tertiair 100 V	Cebeo Geel	12u30-17u00

### NOVEMBER

tijdstip campus

5	KNX Introductieopleiding	Cebeo Drogenbos	14u30-16u30
5	IP 4 Business – Switching	Cebeo Oudenaarde	12u00-17u00
7	PV-basisopleiding	Cebeo Gent	13u00-17u00
14	KNX Programmatieopleiding	Cebeo Geel	08u30-17u00
21	IP 4 Business – WiFi	Cebeo Kortrijk	12u00-17u00
21	KNX introductieopleiding	Cebeo Tongeren	12u30-15u00

Kijk op [www.cebeo.be/opleidingen](http://www.cebeo.be/opleidingen) voor het meest actuele opleidingsoverzicht en inschrijven.

Je vindt onze Franstalige opleidingen op [www.cebeo.be/fr-be/formations-evenements](http://www.cebeo.be/fr-be/formations-evenements)

**cebeo**  
A Sonepar Company



CEBEO E-SHOP

# DE CEBEO E-SHOP, VEEL MEER DAN BESTELLEN ALLEEN!

---

Van de duizenden bestellingen die Cebeo dagelijks verwerkt, verloopt 40% via de Cebeo e-shop. Maar behalve bestellen kan je op de Cebeo e-shop ook terecht voor tal van andere nuttige functionaliteiten. Installateur Ivo Dries maakt er al sinds jaar en dag gebruik van.



**“ZELF BEN IK GEEN KEI IN ADMINISTRATIE. OP DE CESEO E-SHOP KAN IK GEMAKKELIJK AL MIJN AANKOPEN TERUGVINDEN IN EEN HANDIG OVERZICHT. DAT BESPAART ME EEN HOOP PAPIERWERK.”**

“Ik laat bijna al mijn bestellingen via de Cebeo e-shop bij mij thuis leveren.” Aan het woord is Ivo Dries van het gelijknamige elektrobédrijf uit Zoersel dat al 25 jaar klant is. “Er bevinden zich twee filialen op 20 minuten van waar ik woon. Anderen zouden misschien de verplaatsing maken, maar ik vind dat tijdverlies. Tenzij ik met een urgente vraag zit, ga ik zelden of nooit naar het filiaal. De Cebeo e-shop biedt me alles wat ik nodig heb.”

## ALTIJD VOORRAAD CHECKEN

“Ik kan te allen tijde de stock raadplegen in eender welk filiaal. Stel dat er iets niet centraal voorradig is, dan weet ik dat ik toch nog via een filiaal beleverd kan worden. Heb ik iets nodig als ik op een werf ben? Dan kan ik via de Cebeo e-shop nagaan in welk nabijgelegen filiaal het artikel op stock ligt.”



Ivo Dries van het gelijknamige elektrobédrijf uit Zoersel

## TECHNISCHE INFO

Electrobouw Ivo Dries voert alle algemene residentiële elektriciteitswerken uit, voornamelijk in villabouw. “Omdat ik me niet echt toespits op speciale technieken, zoals PV of verregaande automatiseringen, zijn mijn technische vragen eerder beperkt. Ik kan steunen op mijn vele jaren ervaring. Maar de technische fiches van producten die je kan raadplegen op de Cebeo e-shop komen wel dikwijls van pas. Zit ik dan nog vast, dan bel ik naar mijn vertegenwoordiger, of ga ik toch langs in een filiaal.”

## HANDIGE CHECKLIST

“Als ik met een nieuwe techniek start, of een installatie heb waar ik weinig ervaring mee heb, dan maak ik wel eens gebruik van de mogelijkheid om ‘eigen lijsten’ samen te stellen. Het is een gemakkelijk steuntje om niets over het hoofd te zien. Maar natuurlijk evolueert alles zo snel, dat ook die lijsten niet actueel blijven. Ik gebruik de eigen lijsten vooral als checklist bij nieuwe installaties.”

**“HET MEEST VAN AL GEBRUIK IK NOG DE HISTORIEK ORDERS FUNCTIE. DOOR EEN MERKNUMMER IN TE GEVEN, BIJVOORBEELD 238 VOOR BTICINO, ZIE IK ALLES WAT IK OOT BESTELD HEB GELINKT AAN DAT MERK.”**

Na het opstellen van eigen lijsten kan je via de Cebeo e-shop ook eigen labels afprinten. “Ik heb niet echt een magazijn, dus neem nooit zelf veel op voorraad. Ik werk tenslotte ook maar alleen. Labelen is dus in mijn geval niet aan de orde. Ik bestel gewoon heel regelmatig, bijna dagelijks, via de Cebeo e-shop, wat ik voor mijn lopende projecten nodig heb.”

### KOOPJES DOEN

Tot slot, op de Cebeo e-shop vallen ook regelmatig promo's te scoren. “Die houd ik wel in het oog ja. Ik bestel echter alleen promo's die ik echt nodig heb. Kopen omdat iets in prijs verlaagd is, doe ik niet. Daarvoor heb ik niet genoeg stockruimte”, besluit Ivo Dries.

### DE CEBEO E-SHOP

- ✓ **ZOEKEN TUSSEN MEER DAN 1M UNIEKE REFERENTIES**
- ✓ **OFFERTES RAADPLEGEN**
- ✓ **HANDIGE TRACK- AND TRACE-INFO**
- ✓ **GEMAKKELIJKE INTEGRATIE MET ERP-SOFTWARE**
- ✓ **BRON VAN (TECHNISCHE) INFORMATIE**
- ✓ **ONLINE BESTELLEN TOT 19U**



### Nieuwe actoren en drukknopmodules

#### KNX actoren met en zonder verbruiksmeting:



- 90136** SA4 - 230 / 16 / H / KNX REG (4 kanalen)  
**90139** SA4 - 230 / 16 / H / EM / KNX REG (4 kanalen, met stroommeting)

- breedte 4 TE (SA4 - 230 / 16 /) of 8 TE (SA8 - 230 / 16 /)
- 4 of 8 onafhankelijke, potentiaalvrije, NO contacten
- voeding door de KNX-bus
- geoptimaliseerd voor capacatieve belastingen
- **Voor de actoren met stroommeting:**
  - op transformator gebaseerde stroommeting
  - echte RMS meting (stroom)
  - spanningssynchrone actieve vermogensmeting



- 93336** SA8 - 230 / 16 / H / KNX REG (8 kanalen)  
**93339** SA8 - 230 / 16 / H / EM / KNX REG (8 kanalen, met stroommeting)

#### DALI LINK drukknopmodules:



**92732**



- 4 knoppen aansluitbaar
- voeding via DALI bus
- multimasterconcept
- programmeerbaar met Bluetooth



**93396**



- 4 knoppen aansluitbaar
- voeding via DALI bus
- multimasterconcept

#### DALISYS drukknopmodule:



**92842**



- 4 knoppen aansluitbaar
- voeding via DALI bus
- multimasterconcept
- DIP- en HEX switch voor snelle inbedrijfsname

#### B.E.G. BELGIUM

Generaal de Wittelaan 17 C  
2800 Mechelen

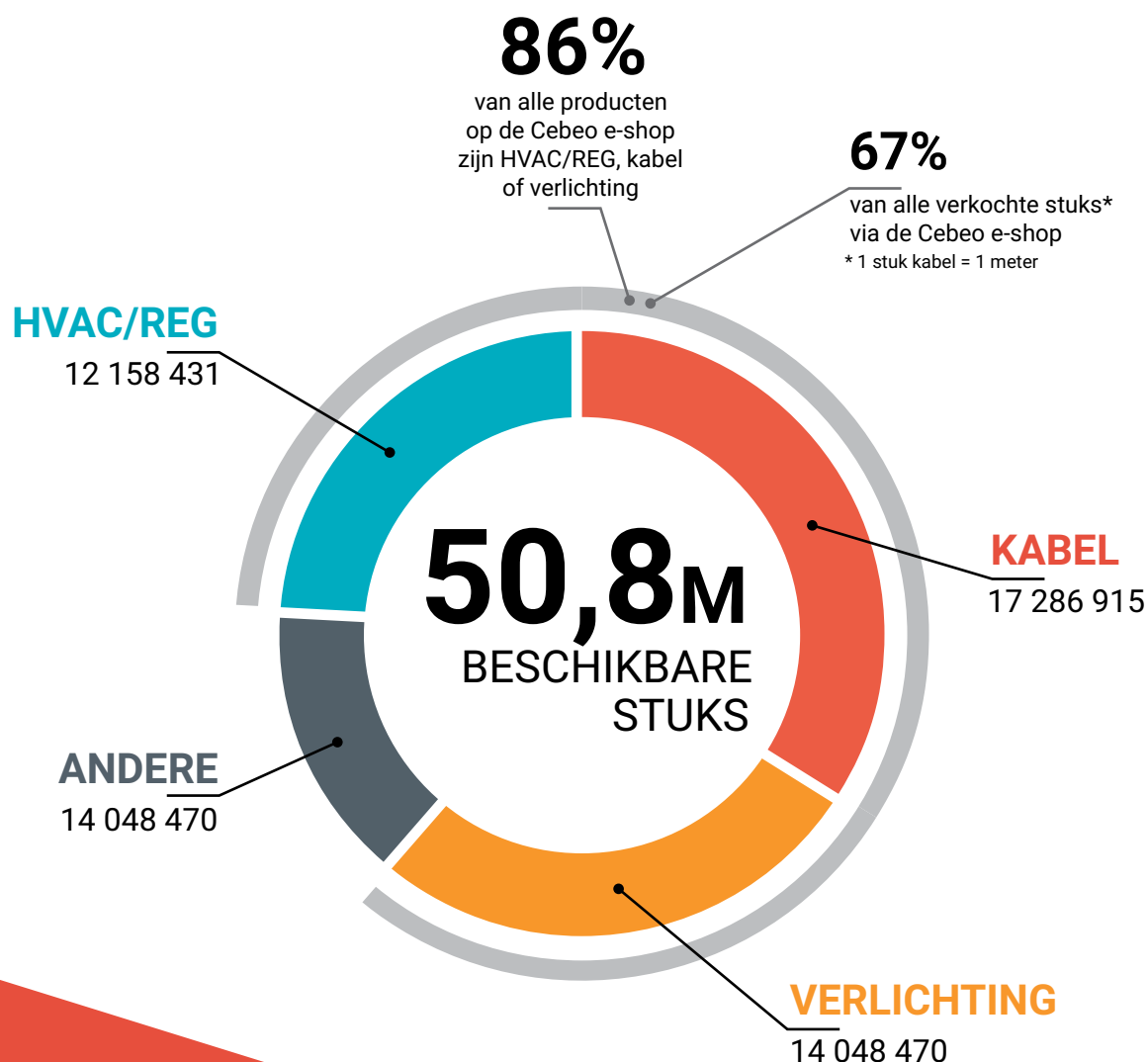
T: 03 887 81 00  
F: 03 887 41 00  
E: luxomat@beg-belgium.be

www.beg-luxomat.com



# DE CEBEO E-SHOP

## CIJFERS OM VAN TE DUIZELEN!



**277,3k**  
TRANSACTIONES  
(jan-aug)

**2,5M**  
UNIEKE SESSIES  
(jan-aug)

# BAANBREKEND, NIET MUURBREKEND.



**niko**

## Complete controle over je huis, elke keer weer

Of het nu om een nieuwbouw, een renovatie of een bestaande bouw gaat, met **Niko Home Control** heb je voor elk project en elk budget de mogelijkheid om je woning slim te maken. Ook **zonder kappen of breken**, want je hoeft je bestaande bekabeling niet aan te passen.

Je vervangt simpelweg je klassieke schakelaars en stopcontacten door geconnecteerde versies en past je installatie volledig aan jouw manier van leven aan. Verlichting, verwarming, ventilatie, zonwering, geluidsinstallatie, slimme energiemeters en nog zo veel meer: je bedient alles centraal met Niko Home Control. Zo win je aan **comfort** en maak je je huis **veiliger**, **energiezuiniger** en **flexibeler**.

Niko Home Control is beschikbaar voor traditionele bekabeling vanaf de tweede helft van 2019.

[www.niko.eu/nikohomecontrol](http://www.niko.eu/nikohomecontrol)

**niko**  
Illuminating ideas.



# Creëer een uitnodigende sfeer met de nieuwe perfect-fit Philips MASTER LEDspot LV AR11

De Philips single-optic AR111 spot met de look & feel van de halogeenspot, is de ideale LED-vervanger. Met een CRI90 heeft de spot een uitstekende kleurweergave en een goede lumen/watt verhouding. Door de blijvende hoge lumen uitstoot en kleurbehoud in combinatie met een lange levensduur (tot 40.000 uur) is deze spot de ideale oplossing voor professionele ruimtes (restaurant, hotelruimtes, winkelruimtes...!)



reddot design award  
winner 2019



## BECOMING ECOFRIENDLY

Cirflex werd speciaal ontwikkeld om een bijdrage te leveren aan de circulaire economie. Dit gamma van halogeenvrije voorbedrade flexibele buizen stelt ons in staat om de ecologische voetafdruk van de elektrische installatie te verkleinen.

Het in België geproduceerde Cirflex voldoet aan de hoogste kwaliteitsnormen.



ICTA 3422



Buis en inhoud LSOH



Minimum 55% aan gerecycleerd materiaal



Grondstoffen deels afkomstig uit gerecycleerd consumenten- en industrieel afval



Conform alle geldende normen



Verkoop uitsluitend via elektro groothandel

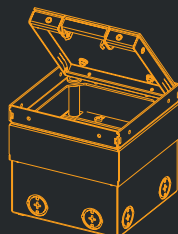


Productinformatie enkel digitaal beschikbaar

# 54°



UDHOME2  
vloeruitlaat



De UDHOME2 is onopvallend en wordt met zijn smalle dekselranden optimaal in verschillende vloeren geïnstalleerd. Zowel tegels als vloeren van steen, kunststof of hout kunnen eenvoudig in het deksel worden geïntegreerd.

De drager in de UDHOME2 is afgeschuind op 54 °, zodat ook grotere stekkers zonder te knikken onder het deksel verdwijnen.

De UDHOME2 is extreem compact met zijn 140 x 140 mm en minimum hoogte van 100 mm. De totale hoogte kan met nivelleereenheden tot 135 mm aangepast worden, met accessoires zelfs tot meer dan 190 mm. De vierkante en compacte UDHOME2 biedt ruimte voor twee module 45-stopcontacten en maximaal twee datamodules.

[www.obo.be](http://www.obo.be)

Building Connections

**OBO**  
BETTERMANN

# WELKOM BIJ CEBEO BRUGGE

## EEN GLOEDNIEUW FILIAAL OP DE VERTROUWDE LOCATIE

Sinds 13 juni kan je, net als vroeger, opnieuw terecht bij Cebeo Brugge in de Lieven Bauwensstraat 10. Na het tijdelijk verblijf even verderop aan het Waggelwater, kan het verschil met deze prachtige nieuwbouw haast niet groter zijn. Bovendien staan nu geen 3 maar 4 toonbankmedewerkers tot jouw dienst.

Dit zeggen onze klanten:



**LUC VANPOUCKE**  
Algemene elektriciteit

“Maar vergeet niet: men mag nog het mooiste en meest moderne infrastructuur hebben, het is vooral omwille van de uitstekende service waarvan ik al sinds '95 geniet, dat ik hier blijf terugkomen.”



**EDDY VANCRAEYNES**  
Servicetechniek bij Sport Vlaanderen

“Vroeger botste je als het ware op de toonbank zodra je binnenkwam. In dit nieuwe filiaal is de ervaring van bij het binnenkomen zeer aangenaam. Je hebt echt een ruimte gevoel.”



**KRISTOF VANWYNSBERGHE BVBA**

“Het nieuwe Cebeo Brugge is lichtrijk en open. Met de handige scanfunctie sta je nooit lang aan de toonbank en ben je zo binnen en buiten. Zo bespaart iedereen kostbare tijd.”



**LUC VANPOUCKE**  
Algemene elektriciteit

“Ook al vind je hier 600 referenties meer dan in het oude filiaal (ruim 4.100 artikelen!), toch voelt het niet zo aan, omdat het assortiment op een overzichtelijke manier in de rekken geordend ligt.”

### EN VERDER?

- Nieuwe en ruime parking achteraan.
- Vertrouwde openingsuren:  
8u – 12u en 13u – 17u,  
op vrijdag tot 16u.
- Nachtsas voor afhaling buiten de  
openingsuren van bestellingen uit  
assortiment filiaal.
- Groot team met sterke technische  
competenties.
- Regelmatig Cebeo Campus  
opleidingen.



**HUPPERTZ**

**FILO form**

De **MD doorvoerdichtingssysteem** beschermen uw installatie tegen infiltratieschade door gas en water. De speciaal ontwikkelde twee-componenten expanderende polyurethaanhars zal tijdens het expanderen in alle poriën dringen en vult zo de vrije ruimte volledig op, ongeacht de vorm of de diameter van de leiding. Het afdichtingsmiddel biedt naast een **100% gas-en waterdichte afdichting** tevens een optimale mechanische sterkte.



Eshop zoekterm: **FILOFORM MD**

**cebeolightstudio**

**TOTAALCONCEPT VOOR  
VERLICHTINGSOPLOSSINGEN**

BRUGGE | DEURNE | EREMBODEGEM | GENT | GRÂCE-HOLLOGNE |  
HASSELT | JETTE | LOKEREN | MONS | TURNHOUT



**HEBT U EEN PROJECT?**

Onze specialisten helpen u graag met de uitwerking ervan.

**OPPLE**  
LIGHTING

## **Maak kennis met de OPPLE Floodlight Ecomax G2 (10W/19W)**

De Floodlight Ecomax G2 serie bestaat uit compacte aluminium armaturen met beschermglas (zonder sluitklemmen). Het slanke design verlicht uw tuinen en terrassen op een zeer effectieve en discrete manier, terwijl er energie bespaard wordt. De bijpassende muurarmen (brackets) en grondpennen (spikes) zijn beschikbaar als accessoires en maken het mogelijk om de armaturen gemakkelijk te bevestigen.

Meer informatie? Bezoek **OPPLE.COM** of neem contact op met onze service desk (03/331.80.00).

IP66

IK07



**OPPLE.COM**

**NIEUW**





## VIJFDE FILIAAL IN LIMBURG IS VOOR TONGEREN

Tot 2018 telde Limburg ... 1 Cebeo filiaal: Hasselt. Klantennabijheid is essentieel voor Cebeo, daarom kon uitbreiding niet lang meer op zich laten wachten. Na de acquisitie van Claessen (Sint-Truiden, Ham en Genk) en de bouw van een gloednieuw filiaal in Tongeren zijn we nu bereikbaarder dan ooit in de meest oostelijke Vlaamse provincie.



**Ludo Merken is Cluster Manager in Limburg** met ruim 20 jaar Cebeo dienst op de teller. Ook hij juicht de uitbreiding toe.

### KLANTENNABIJHEID

“Cebeo is ‘born to grow’”, Aldus Ludo Merken. “Tongeren was een blinde vlek in Zuidoost-Limburg. Voor onze klanten was een nieuw filiaal hier een noodzaak. Klantennabijheid is cruciaal, zodat de installateur geen tijd verliest in zijn wagon.”



### TAAL VAN DE (RESIDENTIËLE) INSTALLATEUR

“En óók belangrijk,” weet Merken, “is dat aan de toonbank de taal van de installateur gesproken wordt. En daarmee bedoel ik niet enkel hetzelfde dialect, maar ook het spreken met kennis van zaken, het aanbieden van promo's op maat... In het bijzonder de residentiële installateur hecht hier veel belang aan.”



## EXCLUSIEVE VERDELER VAN ROLL..PROFI IN BELGIË

Roll..Profi is dé referentie in **cable handling systemen**. We zijn beide **onbetwiste 'originals'** die kwaliteit leveren zonder gelijke. Daarom hebben we elkaar gevonden.



**Exclusief  
bij Preflex®!**

**Roll..Profi®**

De Roll..Profi Original is bestemd voor intensief gebruik. Robuust metaal en stalen rollers maken het toestel geschikt voor industriële omgevingen, zowel binnen als buiten. Dankzij de stabiliteit, de rondingen en de antislip is het tevens een bijzonder betrouwbare tool.

Roll..Profi: een originele partner van Preflex® in veiligheid, kwaliteit en installatiegemak.

we are wienerberger

[www.preflex.com](http://www.preflex.com)

## Mijn huis kan stofzuigen!



**Radiografische  
afstandsbediening**  
→ Met Power Control  
→ Draadloos  
→ Zuigslang  
extreem licht  
en flexibel

**THOMAS**  
**CentraClean**  
Centrale stofzuigsysteem met  
radiografische afstandsbediening



De nieuwe THOMAS CentraClean

- Met radiografische afstandsbediening met zender met zuigkrachregeling
- Met nafiltering van de uitgeblazen lucht
- Zuigleiding in buis PP 50 mm
- 5 jaar garantie op de motor
- 10 jaar garantie op accessoires
- Zeer uitgebreide accessoireslijst
- Klantendienst en overkoepelende service-instanties

**NIEUW**

**THOMAS**  
**CentraClean**

Centrale stofzuigsysteem met  
radiografische afstandsbediening

THOMAS SPRL België  
Tel.: 036.05.98.72  
Fax.: 036.05.76.82  
e-mail: [thomas.spridskynet.be](mailto:thomas.spridskynet.be)  
[www.thomas-centraclean.nl](http://www.thomas-centraclean.nl)

**Made in  
Germany**





# CEBEO OUDENAARDE

## VAN TWEE NAAR ÉÉN

Onder het motto: 'de som is beter dan de delen' gaat Cebeo Oudenaarde voortaan verder met één gloednieuwe vestiging in het Industriepark De Bruwaan 27. De filialen in de Serpentstraat en de Paalstraat, zijn dus niet langer open.

Door de strategische integraties van de voorbije jaren, telde Cebeo 2 filialen op het grondgebied Oudenaarde. Om klanten nog beter van dienst te zijn, werd besloten de krachten te bundelen op een betere, en vlot bereikbare locatie.

### VOORDELEN

- *Gunstige ligging, vlakbij de N60*
- *Ruime parking*
- *Uitgebreide openingsuren: 7u30 tot 12u en 13u tot 17u, op vrijdag tot 16u*
- *Nachtsas voor afhalingen buiten de openingsuren*
- *Groot team met sterke technische competenties*
- *Rustige en ruime zalen voor Cebeo Campus opleidingen*



Het nieuwe filiaal nog niet bezocht? Kom dan zeker eens lang! Het team van Cebeo Oudenaarde ontvangt je met open armen.

PROJECT

---

KNX-STURING IN BREL MUSEUM

# MET ÉÉN 'TOUCH' DIRECT DE JUISTE SFEER

---

Het Jacques Brel museum in hartje Brussel is niet veel groter dan de gemiddelde woonkamer. Onder het motto 'small is beautiful' blinkt het dan niet uit in omvang, maar zeker wél in sfeerbeleving. Zowel verlichting, gordijnen, screens en video zijn perfect op elkaar afgestemd. En belangrijker: het intuïtieve systeem is zo snel en eenvoudig in gebruik, dat je heus geen programmeur hoeft te zijn om van sfeer te veranderen. Tijdens een tour maak je kennis met Brels leven en werk. Het museum is verbonden aan de 'Fondation Brel', en heeft een rechtstreekse band met de familie Brel. Een must do als je in Brussel bent!



“Als de techniek vlekkeloos loopt, dan kunnen we ons beter focussen op het onthaal en de administratie.”



Nyota Paulis, onthaalverantwoordelijke  
en Quentin Pierre van Casa Domotic

Met één druk op het **touchscreen**. Zo trapt de onthaalbediende van het Jacques Brel museum een rondleiding op gang. Screens gaan omlaag, de algemene verlichting dimt, accentverlichting gaat naar het gewenste niveau en de video's beginnen te spelen. Betreedt men het mini-bioscoopzaaltje, dan selecteert diezelfde persoon het **scenario** “film”, en sluit het gordijn voor de deur, doven de lichten, zwaaien de gordijnen voor het videoscherm open, en start de film.

## TECHNIEK LOOPT VLEKKELOOS

“Niet alleen voor mij, ook voor de jobstudenten is dit een erg praktische manier van werken”, aldus onthaalverantwoordelijke Nyota Paulis. Als de techniek vlekkeloos loopt, dan kunnen we ons beter focussen op het onthaal en de administratie. Met 10.000 bezoekers per jaar kan het hier best druk zijn.”



## SMARTPHONE-APP

Het hele systeem is ook bedienbaar via de smartphone-app. “Dat is vooral handig om van thuis uit de audio guides al op te laden, wanneer er ’s morgens vroeg een groep staat ingepland. Want als je dat nog bij de opening moet doen, geraken ze niet op tijd voldoende opgeladen.”





“Het hele systeem is ook bedienbaar via de smartphone-app. “Dat is vooral handig om van thuis uit de audio guides al op te laden, wanneer er ’s morgens vroeg een groep staat ingepland.”

De **Home & Building specialisten van Cebeo** hielpen installateur Casa Domotic bij het realiseren van dit automatiseringsproject, vooral bij de keuze voor de gepaste KNX-modules. “Omdat domotica onze specialisatie is, werkten we voor het museum zelf een oplossing uit. Cebeo vulde ons plan perfect in met de geschikte modules”, aldus Quentin Pierre van Casa Domotic.

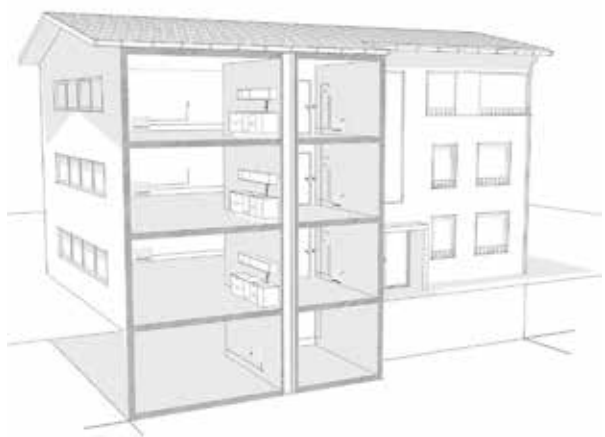
## VERLICHTING VAN FLOS

Voor dit project werden modules gebruikt van **Schneider Electric, ABB, Gira en Siemens**. En ook voor de verlichting kon men bij Cebeo terecht. Onze **lichtspecialisten** maakten een lichtstudie, en Joana Gilson, de kleindochter van Brel en zelf architecte, koos de verlichting van **Flos** uit het Cebeo assortiment via de Cebeo e-shop.





**Snel en eenvoudig elke kamer verwarmen.**



### **Voordelen voor de woning**

- › Ideaal als bijverwarming of voor het tussenseizoen
- › Homogene en stille luchtverwarming
- › Bedieningspaneel met verlicht lcd-scherm
- › Weektimer, antivriesbescherming en openraamdetectie
- › Intelligente zelflerende regeling
- › Aan-/uitknop en oververhittingsbeveiliging



**Ontdek ons volledig gamma convectoren:  
[www.stiebel-eltron.be/convectoren](http://www.stiebel-eltron.be/convectoren)**



# EEN LAATSTE KEER...

## CEBEO TECHNOLOGIE 2019 IN CIJFERS

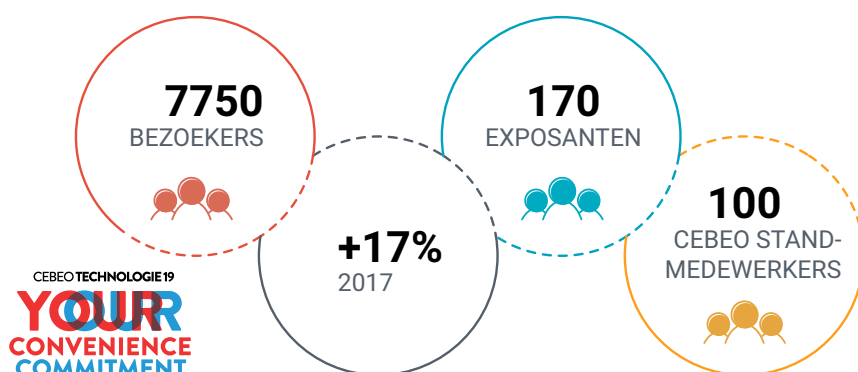
Cebeo's grootste tweejaarlijks event, 'Cebeo Technologie', lijkt alweer een eeuwigheid geleden. Toch blikken we graag nog eens terug op deze driedaagse eind mei in Brussels Expo met de belangrijkste cijfers.

Afgaand op geslaagde eerdere edities werden 6000 bezoekers verwacht. Op 23 mei om 20u klokten we af op maar liefst ... 7750 bezoekers. Ofwel een toename van liefst 17% ten opzichte van de vorige editie in 2017. Allen konden ze er tal

van nieuwigheden ontdekken bij niet minder dan 170 exposanten. Ruim 100 Cebeo medewerkers hielpen de beurs in goede banen te leiden.

Het thema 'Your Convenience, Our Commitment' alsook de formule om de bezoeker mee te nemen in de flows residentiële, tertiair en industrieel, werden duidelijk gemaakt.

We bedanken een laatste maal alle medewerkers, standhouders en de talrijke bezoekers. Op naar Cebeo Technologie 2021!



## Nieuwe Differentieelschakelaars Type B

De nieuwe Type B is volledig compatibel met het bestaande Acti9 gamma, namelijk: Visitrip (foutindicator), VisiSafe (versterkte isolatie), hulpelementen, toebehoren en coördinatietabellen.

Twee gamma's zullen beschikbaar zijn:

- Type B-SI voor een verhoogde bedrijfszekerheid
- Type B-EV voor de laadpalen van elektrische voertuigen.

Het nieuw gamma berust op drie pijlers:

- Betrouwbaarheid: versterkt de bedrijfszekerheid en verbetert de productiviteit met de SI-technologie
- Veiligheid: detecteert hoge frequentie-verstoringen die systematisch aanwezig zijn met snelheidsregelaars, ...
- Geconnecteerd: op gelijk welk moment en plaats de controle hebben over de elektrische installatie op afstand.



[www.se.com/be](http://www.se.com/be)

# PV-PANELEN 'DUIKEN' IN DAK VAN POOLHOUSE

---

26 Q Peak PV-panelen van Q Cells en een driefasen Sunny Tripower omvormer van SMA zorgen ervoor dat een gezin in Bilzen voortaan zelf hun energie opwekt. Dankzij een speciaal indak-bevestigingssysteem van Ubbink liggen de panelen niet op, maar tussen de dakpannen van het poolhouse, voor een optimale esthetiek.



## POOLHOUSE KRIJGT INDAK-BEVESTIGINGS- SYSTEEM VAN UBBINK

Zonnepanelen blijven een zeer interessante investering, maar het esthetische aspect – zeker bij residentiële projecten – vormt soms een drempel. Een Bilzens koppel wou dan ook dat de panelen subtiel in het dak van de poolhouse werden ingewerkt, zelfs al liggen de panelen niet in het directe zicht van de woning en het zwembad.

“Mijn Cebeo  
vertegenwoordiger leerde  
me het speciaal  
indak-bevestigingssysteem  
van Ubbink kennen.”



Een subtiel PV-oplossing met het indak-bevestigingssysteem van Ubbink.



Installateur Bram Sluismans van Electro Sluismans

### UBBINK INDAK-BEVESTIGINGSSYSTEEM

Installateur Bram Sluismans van Electro Sluismans ging te rade bij zijn Cebeo vertegenwoordiger, die hem het Ubbink indak bevestigingssysteem kon aanraden. “Mijn Cebeo vertegenwoordiger leerde me het speciaal indak-bevestigingssysteem van Ubbink kennen. Hij gaf uitleg aan de hand van foto's en lijstte alle benodigde materiaal op. Ook bij de plaatsing stond hij me bij met alle technische informatie die hij kon vinden”, aldus een tevreden Bram Sluismans.



## KANTTEKENING

Dit bevestigingssysteem is zonder twijfel een mooie residentiële oplossing, al weet een ervaren PV-installateur ook dat dit niet gelijk staat aan de meest rendabele opstelling. “Omdat de panelen in het dak zitten kan er minder windcirculatie achter de panelen plaatsvinden. Dat betekent minder afkoeling, en zoals gekend is die koeling net belangrijk voor een optimale opbrengst.”

## OPLOSSING OP MAAT VAN DE KLANT

“Of dit een goed systeem is? Zeker wel. het voldoet aan de behoefte van de klant, namelijk een subtiele PV-oplossing. Gezien dit de expliciete vraag was van de klant, was dit voor hen de beste oplossing, ook al boeten ze wat in op rendement. Soms moet je een keuze maken tussen esthetiek en functionaliteit”, aldus Bram Sluismans.

“De Cebeo specialisten hebben op basis van de bouwschema’s de sturing geconceptualiseerd, waarna we in overleg hebben beslist welke modules we zouden gebruiken.”





new vega



# Ruim en doordacht

De nieuwe residentiële kast  
die perfect beantwoordt aan de  
behoeften van de Belgische installateurs.

Te ontdekken op [hager.be](http://hager.be)

:hager

# TECH SMART LED NO LUX 14.0

TECHNISCHE &  
ARCHITECTURALE  
VERLICHTING

# TECHNOLUX SMART

Technolux is de unieke Cebeo lijn voor zowel courante als gespecialiseerde verlichtingstoestellen.

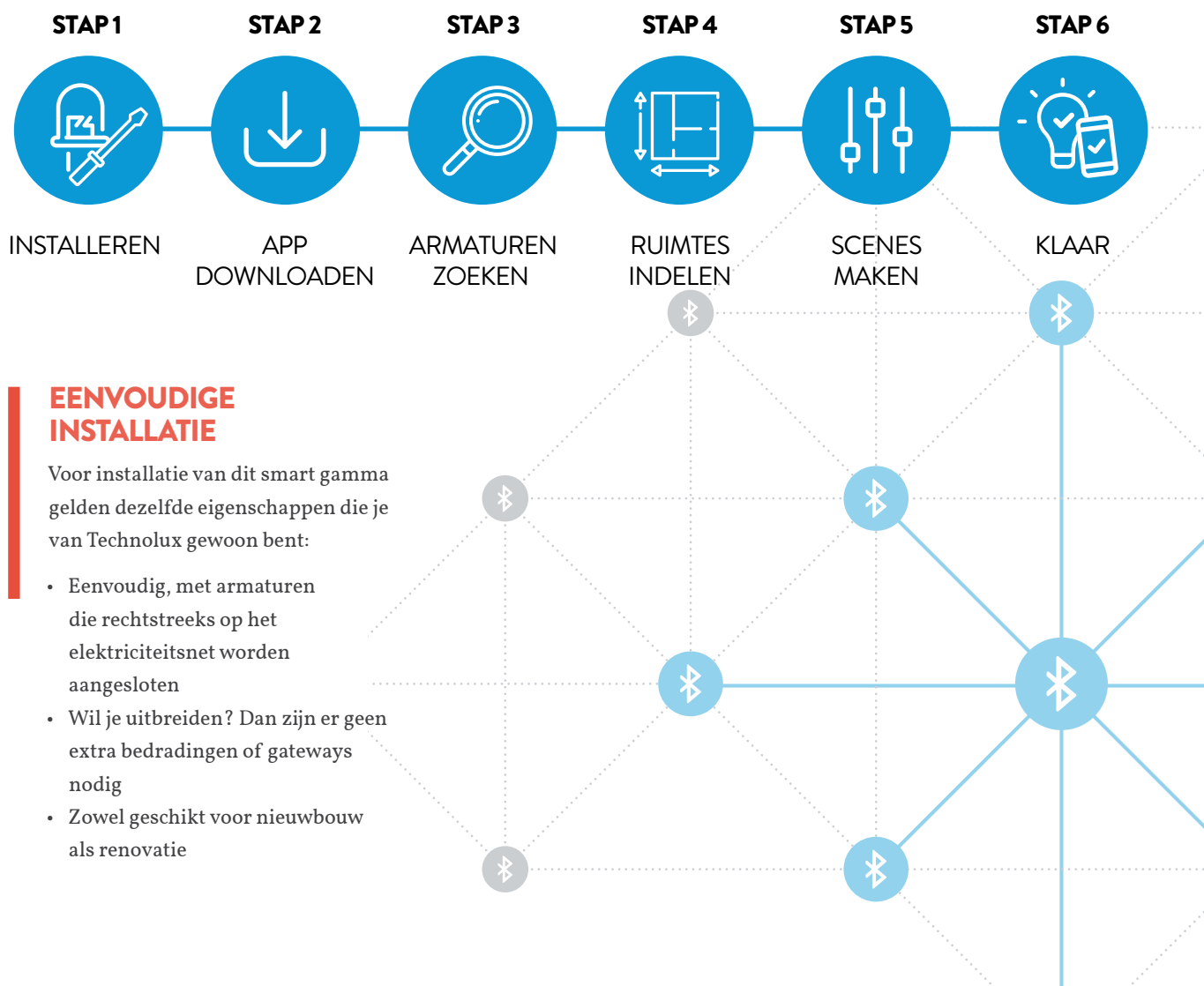
Ook voor residentiële projecten maken onze specialisten een selectie van LED-toestellen, uiteraard alleen bij kwaliteitsfabrikanten.

Een slimme keuze dus, zowel voor de installateur als de gebruiker, die nu zelfs extra slim is dankzij het nieuwe Technolux Smart gamma. Waarom voor smart kiezen?

Een energiebesparing tot 60%, gebruikscomfort dankzij bediening vanop afstand, eenvoudige installatie... nog extra argumenten nodig?

Energie-efficiëntie is iets wat we allemaal nastreven. De Technolux Smart oplossingen kunnen dus worden toegepast in de residentiële omgeving, al is het in het bijzonder interessant in kleine kantooromgevingen waar nog steeds te vaak onnodig energie verspild wordt. Een Smart Schakelaar en Smart Sensor bieden hiervoor de ideale oplossing

om efficiënt te schakelen of dimmen. Ook het comfort van de medewerkers verdient de hoogste aandacht. Perfect licht dankzij het Smart Panel en Smart Downlight of andere verlichtingstoestellen via het Smart Relais, scheppen een optimale werkomgeving.



## OPTIMALE VEILIGHEID

Dit draadloze smart lighting systeem werkt op Bluetooth Low Energy (BLE). Eenmaal 20 meter buiten die mesh, dan kan men de installatie niet langer bedienen. Samen met de encryptie van de signalen resulteert dit in een veilig systeem.

Eenmaal de installatie achter de rug is, hoeft je enkel nog de Opple Smart Lighting App te downloaden en daarna de **volgende stappen te doorlopen**:

1. Armaturen zoeken
2. Ruimtes indelen
3. Scènes maken
4. Klaar!

## CATALOOG 14.0

Wil je het hele Technolux Smart assortiment leren kennen? Download dan de Technolux 14.0 catalogoog op onze website!



# TECHNOLUX SMART

## GEBRUIKERSBEHEER

Voor het beheer van de installatie zijn er in het systeem verschillende toegangsniveaus voorzien. Hieronder vind je het overzicht van de diverse gebruikers en hun mogelijkheden om de installatie te beheren.

	INSTALLATEUR	MANAGER	GEBRUIKER
Registratie/login	•	•	
Projectcreatie	•		
Definieer zone + connecteren	•		
Creatie scènes	•	•	
Activeer lichtscènes, dimmen en aan/ uitschakelen	•	•	•



*Schoonheid is zijn kracht,  
innovatie zijn waarom.*



**a:pha**

Urmet brengt een revolutie teweeg in de wereld van de buitenposten door de creatie van een eigen iconische elegantie. De bijzondere stijl van de nieuwe Alpha deurpost presenteert zich in de meest pure en essentiële vorm, zonder omlijstingen en met minimale dikte. De toetsen zijn ontworpen met de bedoeling terug te keren naar een beleving van minimalistische moderniteit. Niets is aan het toeval overgelaten.

**Alpha Generatie: opent de deur naar de toekomst.**





## BEHUIZINGSSYSTEMEN VOOR BETONCONSTRUCTIES

ZIJN ZOWEL GESCHIKT VOOR STORTBETON ALS VOOR PREFABBTEN EN BIEDEN ZEKERHEID BIJ PLANNING, CALCULATIE EN MONTAGE. ZE ZIJN STERK EN VORMVAST EN CREËREN DE RUIMTE DIE NODIG IS VOOR EEN PROFESSIONELE VORMGEVING, PLANNING EN INSTALLATIE.

Licht is een belangrijk ontwerpelement in de moderne architectuur. Niet alleen openbare gebouwen, maar ook privégebouwen worden Smart Homes met geprogrammeerde verlichtingsscenario's. Om ervoor te zorgen dat er geen grenzen zijn aan de ontwerpvrijheid, biedt HELIA een uitgebreid assortiment van inbouwbehuizingen voor armaturen en luidsprekers aan voor inbouw in betonnen wanden en plafonds en voor installatie in holle wanden en plafonds, waarbij de brandveiligheidseisen kunnen worden nageleefd.

De **nieuwe generatie HaloX®**-betoninbouwbehuizingen biedt voldoende inbouwruimte voor luidsprekers en armaturen met led-, halogeen- of spaarlampen en hun bedieningsapparaten in plafonds en wanden. HaloX® biedt de nodige ruimte voor moderne verlichtings- en geluidsinstallaties. Dankzij de modulaire en flexibele opbouw biedt het systeem HaloX® een oplossing voor vrijwel elke inbouwdiameter en inbouwdiepte.

Met de **universele inbouwbehuizingen** kunnen tal van toepassingen waarvoor er op de markt geen inbouwoplossingen bestaan voor installatie in beton, eenvoudig en betrouwbaar worden geïnstalleerd. Ook andere toepassingen voor bediening, verlichting of geluid in kamers en gebouwen en tevens als reservebehuizing, biedt de universele installatiebehuizingen altijd de perfecte oplossing.

**ThermoX® LED** is de inbouwbehuizing voor een luchtdichte inbouw van vaste en draaibare led-inbouwarmaturen in verschillende plafondconstructies. De behuizing beschermt het omgevende materiaal (dampscherm, isolatie) tegen de hoge bedrijfstemperaturen en zorgt voor een luchtdichte afsluiting.

Het **slimme ThermoX®-behuizingsysteem** biedt bescherming tegen het latente brandgevaar dat ontstaat

door extreem hete halogeenlampen maar ook door koellichamen van led-lampen in tussenplafonds en dakconstructies.

De **EnoX® inbouwbehuizing** wordt gebruikt in lichte wand- en plafondconstructies die deel uitmaken van een luchtdichte gebouwmantel volgens de EPB normen. De behuizing dient voor het inbouwen van lichtarmaturen, luidsprekers, displays en elektronische onderdelen.

De **inbouwbehuizing ThermoX® Iso+** is de optimale oplossing voor de installatie van ledlampen en inbouwapparaten in buitenplafonds met buitenisolatiesysteem. Ledlampen met een vermogen tot 8 watt en het voorschakelapparaat vinden hier een veilige plek. De inbouwbehuizing is geschikt voor alle gangbare isolatiematerialen, zoals: houtvezelisolatie, schuimglas, mineraalschuim of EPS.

De **brandwerende behuizingen FlamoX®** vormen de nieuwe generatie van beproefde brandwerende behuizingen voor de montage van inbouwtoestellen zoals lichtarmaturen, luidsprekers of andere toestellen in verlaagde brandwerende plafonds.

De **telescopische-, universele- en systeem-apparatenhouder** maken het mogelijk verschillende opbouwtoestellen zoals buitenlampen of bewegingsmelders tegen de geïsoleerde gevel te monteren.

De bevestiging van de apparatenhouders gebeurt mechanisch stabiel tegen het metselwerk, zodat de belasting van het opbouwtoestel duurzaam kan worden opgenomen.

De **mini-apparatenhouder** maakt een betrouwbare bevestiging van apparatuur zoals verlichting, camera's, bewegingsmelders, brievenbussen en talloze andere systemen mogelijk in de reeds aangebrachte buitenisolatie.

De **installatiedozen HWD 30 voor brandwerende plafonds** garanderen een betrouwbare brandwerendheid van EI30 tot EI90. De geïntegreerde isolerende materie van de AFS-techniek schuimt bij brand onmiddellijk op en sluit de opening in het plafond af. Ook bij latere installatie zorgt de HWD 30 voor veiligheid.

De diversiteit van de HELIA-systemen biedt voor elke installatietoepassing de juiste oplossing. Met persoonlijk technisch advies ondersteunen wij U verder bij de planning en uitvoering van elk project.





# AANKONDIGING

## ALEXANDER DEWULF VOORZITTER VAN EUROPESE GROOTHANDELSUNIE

EUROPEAN UNION OF ELECTRICAL  
WHOLESALEERS (EUEW)

**De European Union of Electrical Wholesalers (EUEW) heeft Alexander Dewulf, CEO van Cebeo en Sonepar Belgium, aangesteld als nieuwe voorzitter. Dat gebeurde tijdens het congres van EUEW, dat in Brussel plaatsvond.**

De EUEW vertegenwoordigt de belangen van de elektro-groothandels uit 16 Europese landen en telt niet minder dan 1.050 bedrijven als lid.

Alexander Dewulf: "Ik ben enorm dankbaar voor het vertrouwen dat zowel Sonepar als de EUEW in mij getoond hebben om mij te benoemen tot voorzitter van deze invloedrijke vereniging."



"De EUEW wil de stem zijn van elektrische groothandels in heel Europa. We willen ook hun belangen ontwikkelen en behartigen."

"Om dit te doen, zullen we ons laten leiden door de waarden van de EUEW, die gericht zijn op continue ontwikkeling en professionalisme door middel van open dialoog, permanente ondersteuning en integriteit."

ESYLUX



### FLAT-MELDERS

**6 MILLIMETER:  
EFFICIËNTIE HEEFT NIET MEER HOOGTE NODIG**

Wie op zoek is naar een eerste klas designcollectie, vindt bij de uiterst vlakke FLAT-melders altijd de perfecte keuze. Ze zijn leverbaar in wit en zwart, alsmede in ronde en vierkante uitvoering. Voor toepassing op zichtbeton zijn de afdekkingen ook verkrijgbaar in beton-grijs of voor nog meer designvrijheid, met hoogwaardig glazen oppervlak.

De witte variant van de ronde FLATsensoren is bovendien verkrijgbaar als FLAT LARGE (104 mm Ø) voor grotere inbouwdozen. In combinatie met de bijpassende ESYLUX-opbouwdoos C IP 20 biedt de FLAT LARGE sensor nog een extra inbouwoptie. Met de vlakke aanwezigheids-sensoren en bewegingsmelders van de FLATserie is er ook aan de vormgeving van de ruimte gedacht: de behuizing en lenzen zijn dusdanig afgevlakt dat een plafondopbouwhoogte van slechts 6 mm nodig is. Daarnaast passen de heldere lijnen ook perfect in een stijlvolle architectonische vormgeving.

De FLAT-aanwezigheidssensoren en -bewegingsmelders zijn bij uitstek geschikt voor toepassing in binnenruimten – zelfs in de nabijheid van deuren – dankzij de minimale opbouwhoogte van 6 mm. Dankzij de geringe hoogte van de powerbox ontstaat een inbouwdiepte van slechts 24 mm, zo blijft er genoeg ruimte over om snel en probleemloos te bedraden.

De eendelige sensoren zijn bovendien eenvoudig te installeren, en door de duurzame kwaliteit vraagt deze automatiseringsoplossing weinig onderhoud.

Ondanks de platte lens laat de FLAT ook bij het bepalen van de positie de beste prestaties zien: dankzij de passieve IR-sensor bedraagt het bereik bij een installatiehoogte van 2,5 tot 3 m gemiddeld meer dan 8 m bij een detectiehoek van 360°. Zo kan, met slechts één melder, een grote werk-omgeving met diverse bewegingsaflopen worden gedetecteerd. Meerdere sensoren kunnen eenvoudig parallel worden geschakeld voor een nog groter bereik met insteekklemmen met doorbedradingsoptie – ook bij master-slavebedrijf.

De nalooptijd kan flexibel en gemakkelijk met de infraroodafstandsbediening worden ingesteld.

**ESYLUX**

# HIRSCHMANN

MULTIMEDIA

MAAK KENNIS  
MET ONZE  
INTERNET-  
PRODUCTEN

**BESTEL NU ONZE CAS8 SWITCH  
VOOR BETROUWBAAR EN SNEL INTERNET**



#### DE VOORDELEN OP EEN RIJ:

- ENERGIEZUINIG
- INGEBOUWDE VOEDING
- 4 POE PORTS
- BETROUWBAAR EN STABIEL NETWERK
- ONDERSTEUNT IGMP (PROXIMUS)
- AAN/UITSCHAKELAAR VOOR LED-INDICATOREN
- KEUZESCHAKELAAR VOOR PRIORITEIT AAN STREAMING EN GAMING (NETFLIX, SPOTIFY, PLAYSTATION)

Wilt u meer weten over een efficiënte oplossing voor een netwerk in huis?  
Neem contact op met uw accountmanager of bezoek onze website.

**HÉT MERK VOOR IN HOME NETWERKEN**

[WWW.HIRSCHMANN-MULTIMEDIA.COM](http://WWW.HIRSCHMANN-MULTIMEDIA.COM)



**VISTO**  
ENJOY THE SMART LIFE



**COMELIT  
VISTO**



## VISTO IS MEER DAN EEN GEWONE DEURBEL EN MET DE EXTRA CAMERA'S GENIET U VAN NOG MEER VEILIGHEID!

De visto camera's bieden u een zicht op de buitenkant en de binnenkant van de woning, u werkplek of de achterdeur. Ze bieden u een extra veiligheidsgevoel en bewaking voor uw woning en uw gezin. Waar u zich ook bevindt.

Neem contact op met uw verdeler of bezoek [www.vistodoorbell.com](http://www.vistodoorbell.com)

**Comelit®**  
Passion. Technology. Design.

[www.comelitgroup.com](http://www.comelitgroup.com)

# REKEN 6X OP ONZE NIEUWE TOOLS



## BEREKEN UW VOLGENDE INSTALLATIE OP [WWW.CEBEO.BE/NL/BEREKENINGSTOOLS](http://WWW.CEBEO.BE/NL/BEREKENINGSTOOLS)

ELK (VER)BOUWPROJECT MOET VOLDOEN AAN VOORWAARDEN IN HET KADER VAN DE EPB-WETGEVING. DE ONLINE REKENTOOLS VAN CEBEO HELPEN JE BIJ DE DIMENSIONERING, TERUGVERDIENTIJT... VAN DIVERSE INSTALLATIES.



KOSTPRIJS EN  
TERUGVERDIENTIJT  
PV-INSTALLATIE



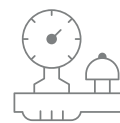
VIND ALLE  
SUBSIDIES VOOR JE  
BOUWPROJECT



BEREKENING  
WARMTEVERLIEZEN



BEREKENING  
VENTILATIE-  
DEBIETEN



DIMENSIONERING EN  
TERUGVERDIENTIJT  
WARMTEPOMP



TERUGVERDIENTIJT  
WARMTEPOMP-  
BOILER

In elk project dienen keuzes gemaakt te worden. De rekentools van Cebeo geven de installateur en bouwheer een betrouwbaar beeld van de mogelijkheden en helpen om de juiste beslissingen te nemen.

**Onze rekentools zijn gratis, dus aarzel niet.**