

cebeo industry news

MAGAZINE ÉLECTRONIQUE POUR L'INDUSTRIE ET LE SECTEUR TERTIARE

DÉCEMBRE 2017
7ÈME ANNÉE

26



DOSSIER

ÉCLAIRAGE INDUSTRIEL

UNE RÉPONSE ADAPTÉE À CHAQUE PROJET D'ÉCLAIRAGE



PROJET
Du relighting
chez Recticel,
producteur de mousse
isolante à Wetteren



PROJET
Elektro Verbruggen
opte pour le système
de suspension Gripple
dans son nouveau
magasin H&M à Anvers



PROJET
Relighting
des entrepôts VRD
à Temse

cebeo industry news 26

AVANT-PROPOS



Cher lecteur,

L'éclairage représente-t-il un coût ou un investissement ? La deuxième proposition semble selon moi être la plus proche de la réalité, mais pas nécessairement du point de vue comptable. Vous récupérez en effet un montant important en investissant dans de l'éclairage, a fortiori si vous optez volontairement pour de l'éclairage de qualité et peu énergivore.

L'économie d'énergie que réalise une entreprise en investissant dans une solution à LED peu énergivore est d'au moins 50 % par rapport à un système d'éclairage conventionnel. La différence peut être encore plus importante si vous optez pour des appareils efficaces combinés à une commande d'éclairage. (Faire) Calculer le RSI et le CGP d'un nouveau système d'éclairage n'est pas une perte de temps.

« UN ÉCLAIRAGE DE QUALITÉ, UN CHOIX ÉCLAIRÉ »

Jo Vanackere

*Responsable de la communication
chez Cebeo sa.*

Vous souhaitez de plus amples informations au sujet de notre vaste assortiment ou de notre équipe spécialisée ? Votre personne de contact chez Cebeo se fera un plaisir de vous aider.

Mais ce n'est pas le seul gain potentiel. L'éclairage influe sur le bien-être et les prestations des travailleurs. Avec un système d'éclairage vétuste, l'effet ne sera probablement pas des plus positifs. L'éclairage adéquat au bon moment –

– pensez au fameux coup de midi – stimule les prestations et le bien-être de manière positive.

Il ne faut pas ignorer l'effet direct de l'éclairage. Indirectement, investir délibérément dans un éclairage de qualité et peu énergivore valorise également l'image de l'entreprise. Vous en découvrirez un exemple dans ce numéro.

En outre, dans le milieu industriel, l'éclairage doit souvent être suffisamment robuste, résistant aux environnements agressifs et satisfaire à certaines normes.

Cebeo vous informe volontiers sur les possibilités qu'offre un éclairage propre à l'industrie, tout en apportant réponse à vos questions. Par le biais de ce magazine, mais également du contact au quotidien.

Nous vous souhaitons bonne lecture !



CEBEO SA.

- Siège social :
Eugène Bekaertlaan 63, 8790 Waregem
- Éditeur responsable :
Alexander Dewulf, Eugène Bekaertlaan 63, 8790 Waregem
- Rédacteur en chef : Jo Vanackere
- Comité de rédaction : Jo Vanackere, Jasper Torreele
- Rédacteurs : Jo Vanackere, Jasper Torreele
- Secrétariat : Glynis Gistelincx
- Traduction : Yamagata Europe
- Mise en page : ReMark Reclame
- Photographie : Jo Vanackere, Nico Verbrugge, Jasper Torreele
- Imprimerie : die Keure, Brugge

DANS CE NUMÉRO

4



**DOSSIER
ÉCLAIRAGE
INDUSTRIEL
UNE RÉPONSE ADAPTÉE
À CHAQUE PROJET
D'ÉCLAIRAGE**



14

**PROJET
VRD TEMSE OPTÉ
POUR OPPLÉ HIGHBAY
PERFORMERS DANS SON
ENTREPÔT FLAMBANT NEUF**

16



**LES FABRICANTS
PRÉSENTENT LEURS
SOLUTIONS D'ÉCLAIRAGE
INDUSTRIEL**

DOSSIER ÉCLAIRAGE INDUSTRIEL :

ABB Vanlien : Ligne d'éclairage de secours HILED	16
EATON NEXITECH : une fiabilité inégalée	17
BEG Système DALI pour la gestion de l'éclairage	18
OPPLE Éclairage à LED signé Opple	19
FEILO SYLVANIA Armatures à LED Highbay de Sylvania	20
OSRAM Appareils à LED sur mesure Modario de SITECO	21
LEGRAND Chartres Infini : il a tout pour plaire	22
TECHNOLUX Arktis LED et Kenia LED	23
LEDVANCE Armatures à LED LEDVANCE® pour nouveaux entrepôts	24

NOUVEAUTÉS PRODUITS :

3M Solutions pour le marché industriel	28
ATEM Gesis® RST® mini de Wieland Electric.	29
CCI Gamme CM8xde FLIR	30
BOSCH L'aspirateur GAS 18V-10 L Professional.	31
GRIPPLE Rapide à installer, solide et à l'épreuve du feu ?	32
KABELWERK EUPEN Pyrocontrol RF1 H	33
OMRON La gamme E5_D – la nouvelle génération de régulateurs	34
FLUKE Lemultimètre Fluke 279 FC avec caméra thermique intégrée	35
RITTAL Nouvel éclairage d'armoire : d'une pureté et d'une clarté sensationnelles	36
SIEMENS Le départ-moteur hybride avec relais de sécurité Sirius 3RM1	37
LAPP GROUP Gamme Robust	38
WEIDMÜLLER Simplifiez votre processus grâce à notre logiciel logistique	39

DOSSIER : ÉCLAIRAGE INDUSTRIEL

PROJET

Recticel : Du relighting chez Recticel, producteur de mousse isolante à Wetteren 4
VRD Temse opte pour OPPLÉ Highbay Performers dans son entrepôt flambant neuf 14

CEBEO

LES SPÉCIALISTES EN ÉCLAIRAGE DE CEBEO : « LE PARTAGE DE CONNAISSANCES EST ESSENTIEL POUR UNE SOLUTION SUR MESURE » 6
Myriam Braeckman, spécialiste en éclairage ÉCONOMIE D'ÉNERGIE : « RELAMPING, RELIGHTING ET/OU COMMANDE D'ÉCLAIRAGE ? » 8
An van Melkebeke, Product Market Manager « UTILISER LE CÂBLE ADÉQUAT DANS DES ENVIRONNEMENTS INDUSTRIELS » 13
Nicole Gijssels, Product Market Manager « Câblage »

Financement de projets d'éclairage ... 10
Conforme à la norme 11
Des conditions extrêmes appellent des solutions extrêmes 11

PROJET

Gripple : Elektro Verbruggen opte pour le système de suspension Gripple dans son nouveau magasin H&M à Anvers 26

PROJET DU RELIGHTING CHEZ RECTICEL, PRODUCTEUR DE MOUSSE ISOLANTE À WETTEREN

« UNE CONSOMMATION ÉNERGÉTIQUE MOINS ÉLEVÉE, UN PLUS GRAND CONFORT ET DAVANTAGE DE SÉCURITÉ »

Le nouveau système d'éclairage installé chez le producteur de mousse isolante Recticel à Wetteren offre bien plus que de simples économies d'énergie. Il contribue également au bien-être, au confort et à la sécurité des 500 collaborateurs. Avec le calcul de l'éclairage et la sélection des appareils, Cebeo a joué un important rôle de soutien dans le cadre de ce relighting. **Gert Stalpaert, Plant Maintenance and Engineering chez Recticel Wetteren, et Myriam Braeckman, spécialiste en éclairage chez Cebeo**, nous en disent un peu plus sur le relighting de ce site impressionnant.



L'optique du relighting chez Recticel était d'économiser de l'énergie. « En 2014, nous avons emboîté le pas au Gouvernement flamand en adhérant avec notre entreprise à l'EBO (Convention de politique énergétique) », indique Gert Stalpaert. « En tant qu'entreprise, nous nous sommes engagés à effectuer au moins un audit énergétique sur une période de quatre ans, en y associant des mesures d'économie d'énergie. Dans un premier temps (2005-2013), nous nous sommes attaqués aux grands

consommateurs : les installations électriques, de chauffage et d'air comprimé », poursuit-il. Nous avons ensuite cartographié notre consommation électrique. Il s'est avéré que 13 % de celle-ci servait à alimenter notre système d'éclairage vétuste. Vu sous cet angle, l'investissement dans un relighting se justifiait pleinement. Car en remplaçant l'éclairage, nous pouvions économiser, sans le moindre effort, jusqu'à 50 % sur notre facture d'éclairage. Au bas mot ! »

Un exercice d'équilibriste

Pour Gert Stalpaert, le choix de Cebeo allait de soi. « Cebeo est notre partenaire privilégié en matière de MRO (Maintenance, Repair & Overhaul). Mais nous savions également que leur cellule spécialisée en éclairage pouvait répondre parfaitement à notre besoin. Ce n'était pas chose aisée, car le secteur chimique dans lequel nous évoluons impose malgré tout des exigences spécifiques aux appareils.



« C'en est fini de remplacer les ampoules sur l'ensemble du site. Grâce à cette nouvelle installation, nous avons le temps de nous consacrer à d'autres choses. »

Gert Stalpaert, Plant Manager chez Recticel Wetteren



Myriam Braeckman et Steven Vijverman

Et les différentes normes en matière de confort et de sécurité devaient également être respectées. » Mais Cebeo a su prendre les choses en mains. Myriam Braeckman – la spécialiste en éclairage de Cebeo – nous a fait une proposition sur la base de nos souhaits. Celle-ci tenait compte de l'environnement, de la capacité, des heures d'utilisation, de la puissance (en watts) et, cela va de soi, de la norme également. Elle a réussi ce difficile exercice d'équilibre qui consistait à concilier confort, consommation et respect de la législation. Et à Myriam Braeckman d'ajouter : « Dans l'usine, nous avons opté principalement pour les chemins lumineux à LED TRL de Technolux et pour les cloches à LED Gentlespace de Philips, en fonction des normes et des sources lumineuses présentes à l'origine à cet endroit. »

Le projet a été réalisé par phase, ce qui a suscité un certain enthousiasme de la part des collaborateurs. La différence entre l'ancien et le nouvel éclairage est telle que les collaborateurs demandent au service technique quand viendra le tour de leur hall !

Philips Tempo

Pour l'éclairage extérieur, le choix s'est porté sur les projecteurs à LED Tempo de Philips. Le fait d'avoir opté partout pour un même appareil a permis d'effectuer très rapidement l'installation. Cela permettra aussi au service technique de résoudre les éventuels problèmes plus rapidement, puisqu'il s'agit d'appareils similaires. »

Gagner du temps

Mais Steven Vijverman, le responsable technique, ne s'inquiète pas vraiment de ces problèmes. « Pour nous, la durée de vie des lampes était également un élément important en faveur du relighting », explique-t-il. « J'espère surtout que cela me fera gagner un peu de temps. On attend beaucoup du service technique. Avec cette installation à LED, je sais que je suis tranquille pour dix ans au moins. C'en est fini de remplacer les ampoules sur l'ensemble du site. Grâce à cette nouvelle installation, nous avons le temps de nous consacrer à d'autres choses. »

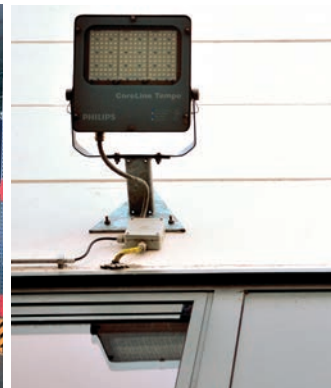
Plus d'infos :

Éclairage extérieur :

- Projecteurs à LED Tempo de Philips

Éclairage de l'atelier :

- Chemins lumineux à LED TRL de Technolux
- Cloches à LED Gentlespace de Philips



SPÉCIALISTE EN ÉCLAIRAGE DE CEBEO MYRIAM BRAECKMAN

LE PARTAGE DE CONNAISSANCES EST ESSENTIEL POUR UNE SOLUTION SUR MESURE

« Fournir un service sur mesure professionnel est LA manière dont mes collègues spécialistes en éclairage et moi-même faisons la différence. » Parole est donnée à **Myriam Braeckman, spécialiste en éclairage chez Cebeo**. Chaque jour, elle se plonge dans les procédés industriels et trouve à chaque problème d'éclairage une solution adaptée. Le partage de connaissances occupe ici une position centrale. « Ce n'est que lorsque le client connaît les possibilités techniques de l'éclairage (industriel) qu'il peut décrire son besoin avec précision. Nous trouvons les solutions pour y répondre. »



Myriam Braeckman
spécialiste en éclairage chez Cebeo



« Nous fournissons au demandeur un dossier solide que celui-ci, grâce aux connaissances que les spécialistes de Cebeo lui auront transmises, pourra présenter de façon plus éclairée à la direction de l'entreprise. »

Myriam Braeckman, spécialiste en éclairage chez Cebeo

« La température de couleur, le rendu de couleur, les lumens LED par rapport aux lumens de sources lumineuses traditionnelles... Nous ne pouvons escompter des professionnels du secteur de l'industrie qu'ils comprennent ces notions. Même s'il s'agit de personnes versées dans le domaine technique, l'éclairage est une spécialité en soi », indique Myriam Braeckman. « Dans le cas de nouvelles installations, ce n'est d'ailleurs pas toujours l'efficacité énergétique (dans le cas des LED) qui joue un rôle prépondérant. On peut également aborder un projet d'éclairage en visant le confort, le bien-être et/ou la sécurité. »

Indépendant de toute marque

Selon Myriam Braeckman, c'est pour cette raison qu'il est essentiel que les professionnels

soient en mesure de comprendre ces notions. « Si nous recevons une demande de relighting dans un environnement tertiaire ou industriel, nous veillerons dans un premier temps à ce que le demandeur se familiarise avec cette terminologie. Nous prenons le temps de parcourir l'usine, l'entrepôt ou tout autre environnement et de dresser la liste des éléments pertinents. » « Point important : aucune marque n'est mentionnée durant cette phase. Nous dressons seulement le tableau de ce qui est possible ou non en matière d'éclairage : lumière chaude, lumière froide, comment satisfaire aux normes, doit-on tenir compte de conditions extrêmes... Fort de cette connaissance, le responsable pourra beaucoup plus facilement formuler ses propres besoins. »

Une collaboration intensive

« Ensuite, il est tout aussi important de connaître l'optique du projet. Le client est-il à la recherche d'une solution efficace sur le plan énergétique, l'intérêt est-il purement financier ou s'inquiète-t-il malgré tout du bien-être des collaborateurs ? Sur la base de ces informations, nous pouvons poursuivre l'élaboration d'un plan, en tenant compte des facteurs ambiants. »

« La solution que nous y associons peut aller du simple relamping (une nouvelle ampoule sur chaque appareil) au relighting (de nouveaux appareils) en passant par l'implémentation d'un système de gestion de l'éclairage, couplé ou non au système de gestion du bâtiment. »

Marques et prix

Ce n'est que lors de cette phase que nous abordons les marques et les prix. Le besoin est identifié, les spécialistes en éclairage ont traduit la demande en solution. Sur la base des plans du bâtiment, ils mènent une étude d'éclairage professionnelle. Aucun détail n'est ainsi laissé pour compte : que prescrit la norme, y a-t-il des zones d'ombre, l'appareil est-il exposé à d'importantes vibrations ou températures extrêmes ? « Nous fournissons au demandeur un dossier solide que celui-ci, grâce aux connaissances que les spécialistes de Cebeo lui auront transmises, pourra présenter de façon plus éclairée à la direction de l'entreprise. »



Les spécialistes de Cebeo trouvent toujours la solution adéquate pour tous les secteurs industriels, aussi divers soient-ils.

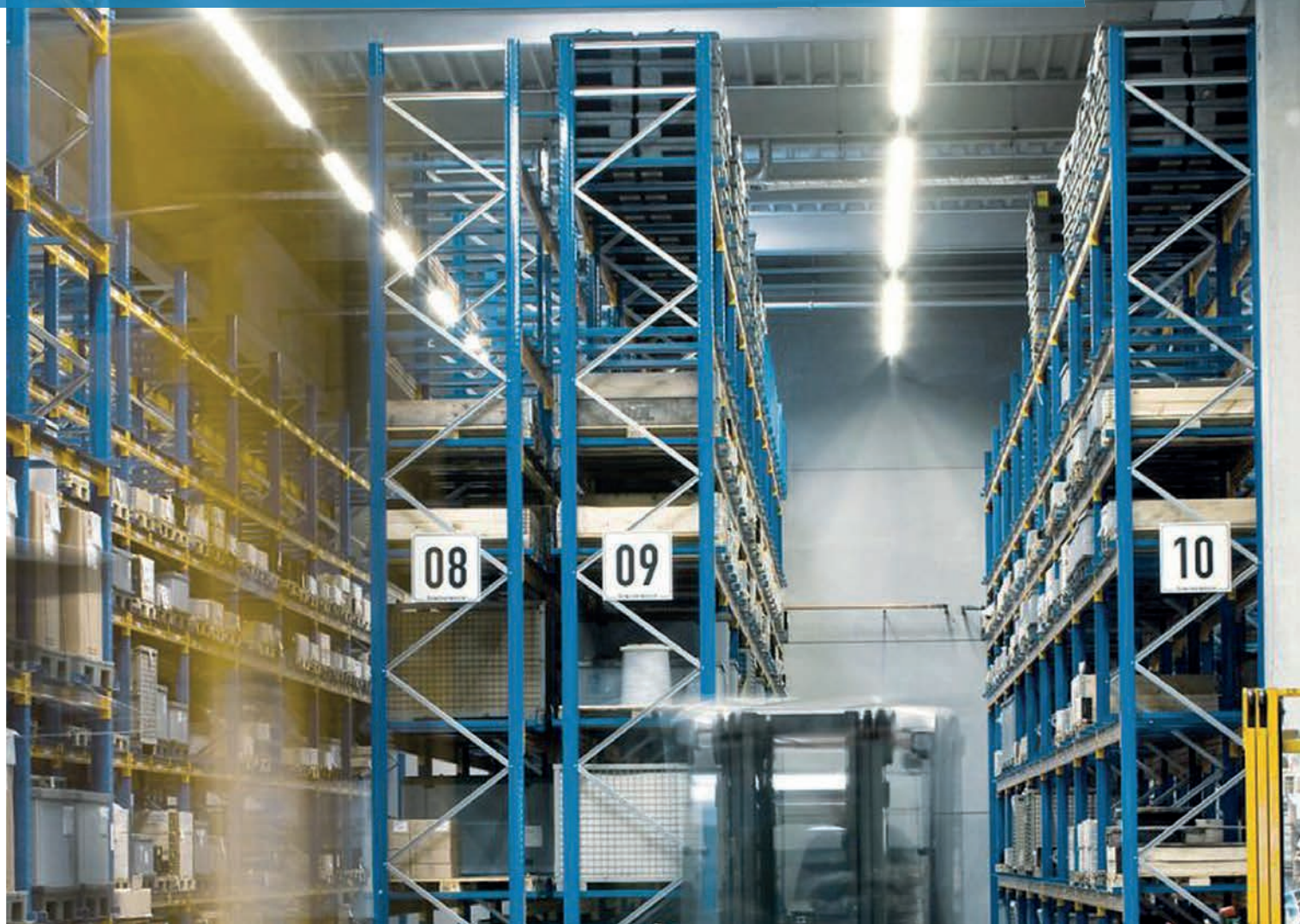
Plus d'infos ?

Vous avez encore des questions ou vous êtes curieux de savoir ce que les spécialistes en éclairage de Cebeo peuvent vous apporter ? Votre personne de contact chez Cebeo vous fournira avec plaisir une réponse.

www.cebeo.be



RELAMPING, RELIGHTING *ET/OU* COMMANDE D'ÉCLAIRAGE ?



AN VAN MELKEBEKE, PRODUCT MARKET MANAGER, NOUS PARLE DU POTENTIEL D'ÉCONOMIE D'ÉNERGIE DANS LE CADRE DE PROJETS D'ÉCLAIRAGE



Un projet d'éclairage dans un bâtiment existant peut être mené de trois façons différentes : En ne remplaçant que les ampoules. En modernisant l'ensemble des appareils. Ou en intégrant une commande d'éclairage. Vous pouvez ainsi réaliser des économies allant jusqu'à 80 %. « Quel que soit le choix du client, les spécialistes en éclairage de Cebeo savent comment procéder pour chaque projet », indique **An van Melkebeke, Product Market Manager**.

RELAMPING : la solution à court terme

En remplaçant d'anciennes ampoules par des ampoules à LED, vous réaliserez de belles économies à court terme. Cela ne demande pas de lourds investissements financiers, mais ne constitue pas non plus la solution la plus avantageuse sur le long terme.

Remplacer une ampoule classique par une variante peu énergivore est la manière la plus simple d'économiser de l'énergie. « Aujourd'hui, il existe des alternatives à LED pour toutes les ampoules conventionnelles sur le marché, en ce compris les tubes fluorescents et les célèbres lampes à décharge », explique An van Melkebeke. Néanmoins, les spécialistes de Cebeo ne recommanderont le relamping que dans un nombre limité de cas. « Il ne s'agit pas d'une solution optimale sur le long terme. Souvent, les appareils sont obsolètes, ce qui génère des coûts d'entretiens supplémentaires (ballasts). »

C'est la raison pour laquelle un relamping n'est intéressant qu'à court terme. Par exemple, dans une usine qui ne doit plus servir que durant quelques années, ou un hall où les machines ou les étagères feront bientôt l'objet d'une grande réorganisation. Dans ce cas, un relamping est une solution temporaire idéale pour économiser de l'énergie.

RELIGHTING : des économies d'au moins 50 %, sans effort

C'est en remplaçant les appareils conventionnels par des appareils à LED que vous réalisez les plus importantes économies - 50 % au moins. « Nous le devons à la technologie LED », explique An, « qui requiert une puissance (en watts) moins importante pour fournir une intensité lumineuse similaire à celle d'un appareil conventionnel. Une installation à LED est par ailleurs synonyme de coûts d'entretiens moins élevés et d'une plus longue durée de vie. Le marché du LED est mature ; il existe un appareil adapté pour chaque environnement et chaque niche.

Cebeo dispose également de ces solutions dans son assortiment. Ses spécialistes sont ainsi en mesure de proposer une solution adaptée à chaque environnement. »

COMMANDE D'ÉCLAIRAGE : réaliser d'importantes économies lorsque la lampe est éteinte

C'est en remplaçant les appareils conventionnels par des appareils à éclairage LED que vous réalisez les plus importantes économies sur votre facture énergétique. Mais si l'on y intègre également une commande d'éclairage, on peut économiser jusqu'à 80 %. En effet, c'est lorsqu'elle est éteinte qu'une lampe consomme le moins ! Selon notre Product Market Manager, on recourt de ce fait souvent aux systèmes de détection de mouvements et de commande crépusculaire dans les zones industrielles.

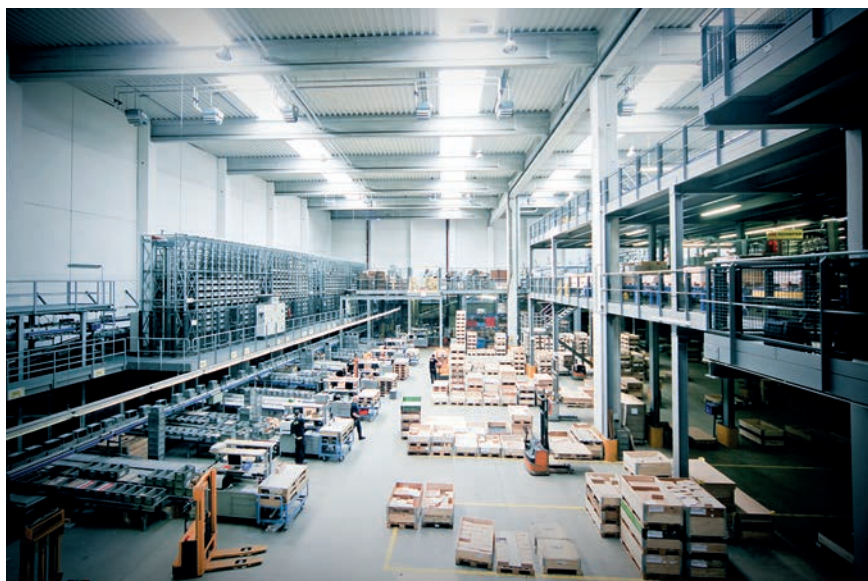
« La détection de mouvements est la forme la plus évidente de commande dans les zones industrielles. Si l'on dresse la carte des déplacements effectués habituellement par les ouvriers, on observera qu'au



An van Melkebeke
Product Market Manager



Détection de mouvement à des hauteurs élevées avec les détecteurs PD4-Master de B.E.G.-Luxomat



« Si l'on dresse la carte des déplacements effectués habituellement par les ouvriers, on observera qu'au quotidien, ceux-ci recourent peu voire pas du tout à une grande partie de l'entrepôt. »

An van Melkebeke, Product Market Manager chez Cebeo



quotidien, ceux-ci recourent peu voire pas du tout à une grande partie de l'entrepôt. Laisser l'éclairage allumé toute la journée est clairement inutile. Il est préférable qu'il ne s'enclenche que lorsque quelqu'un pénètre dans tel couloir ou telle pièce. Dans de telles zones, nous recommandons l'usage de systèmes de détection de mouvements. Grâce à notre assortiment,

l'infrastructure ne représente pas un obstacle. Nous disposons de solutions pouvant être installées à des hauteurs élevées, mais qui offrent au niveau du sol une détection précise dans les couloirs. »

« Bon nombre de halls industriels possèdent une verrière ou une coupole dans le toit. Il existe dans ce cas une solution intégrant une commande crépusculaire parfaitement adaptée. Lorsque la lumière naturelle y est suffisante, l'éclairage artificiel ne doit pas fonctionner. Celui-ci ne s'allume que lorsque la lumière naturelle est insuffisante. »

Et si le client souhaite le nec plus ultra, il peut opter pour une commande via DALI ou KNX. Ces solutions prennent en charge la détection et la commande crépusculaire, mais offrent également d'autres possibilités. Cebeo peut également vous aider à implémenter ces solutions, indique An. « Dans pareils cas, nous faisons appel à un spécialiste en automatisation de Cebeo. Celui-ci analysera le mode de fonctionnement de l'entreprise, et étudiera ensuite comment coupler la solution d'éclairage au système de commande. Une solution aussi aboutie n'est pas seulement intéressante en termes d'économie d'énergie. Désormais, vous pouvez également suivre et comparer votre consommation, et recevoir des notifications lorsqu'un entretien est requis. »

FINANCEMENT DE PROJETS D'ÉCLAIRAGE

« PAY AS YOU SAVE »

Pour des projets de grande envergure, Cebeo propose des solutions de financement pour ses systèmes d'éclairage. Myriam Braeckman explique le concept de « Pay as you save », l'un de ces systèmes de financement.



« Ce système de financement est similaire à celui d'un véhicule. La banque paie pour l'installation et le client final rembourse par tranche. À l'issue du dernier paiement, le client doit faire un choix. Soit il opte pour une nouvelle installation - financée -, soit il s'acquitte de la valeur résiduelle et devient propriétaire à 100 % de son système d'éclairage. »

Cette formule permet surtout de convaincre les gros clients. « C'est une manière avantageuse de travailler », ajoute Myriam Braeckman. « Ce que le client final économise sur sa facture d'éclairage en optant pour un éclairage peu énergivore, lui sert simplement à rembourser la banque ». Si vous souhaitez de plus amples explications sur les différents systèmes de financement, vous pouvez prendre contact avec un spécialiste en éclairage de Cebeo.

DES CONDITIONS EXTRÊMES APPELLENT DES SOLUTIONS EXTRÊMES

Eau, poussière, environnements corrosifs, températures extrêmes ou conditions de travail difficiles. Des conditions extrêmes exigent des solutions extrêmes. En particulier lorsqu'il est question d'éclairage. « Si vous n'en tenez pas compte, il vous en coûtera à court terme bien plus que ce que vous aurait coûté un relamping et/ou un relighting », font remarquer **Myriam Braeckman et An van Melkebeke**. « Heureusement, Cebeo propose pour chaque niche la solution adaptée. »

L'éclairage à LED est ainsi un peu plus adapté encore aux conditions extrêmes que les sources d'éclairage traditionnelles. Chaque appareil ne convient cependant pas à chaque environnement. « Les modules à LED trouvent parfaitement leur place dans les environnements froids, mais n'apprécient pas du tout la chaleur », expose Myriam Braeckman. « C'est pourquoi, l'armature à LED sera conçue de façon à permettre au module de rester froid en toutes circonstances, même dans des environnements chauds. Dans des environnements humides, une armature étanche revêt dès lors une importance capitale pour le driver. »

Talon d'Achille

Ainsi, chaque marché de niche possède ses propres exigences et talons d'Achille : des tempé-

ratures extrêmes, des environnements ATEX, des halls de production émettant des fumées nocives jusqu'à des porcheries... Mais les fabricants ont toutefois imaginé une solution spécifique à chaque fois. Et un spécialiste en éclairage de Cebeo ira la chercher tout simplement dans l'assortiment.

« En optant pour une solution établie par un spécialiste en éclairage de Cebeo, vous en avez pour votre argent », indique An van Melkebeke. « Un éclairage technique fonctionnel de qualité, visuellement attrayant et facile d'entretien. Les appareils satisfont toujours aux exigences les plus strictes imposées par l'environnement et assurent à chaque client les plus hauts standards en matière de confort et de sécurité. »



CONFORME À LA NORME

Une proposition d'un spécialiste en éclairage de Cebeo est toujours « Conforme à la norme » :

- **Nombre de LUX**
- **Norme HACCP**
- **Éclairage de secours**
- **Autres...**

Les normes sont définies pour garantir la continuité du processus industriel et la qualité du produit fini. D'autre part, les responsables politiques sont attentifs au bien-être et à la sécurité de leurs propres collaborateurs. Les spécialistes en éclairage de Cebeo savent quelles normes sont d'application dans quel environnement. En faisant appel à un spécialiste en éclairage de Cebeo, vous pouvez toujours dormir sur vos deux oreilles !



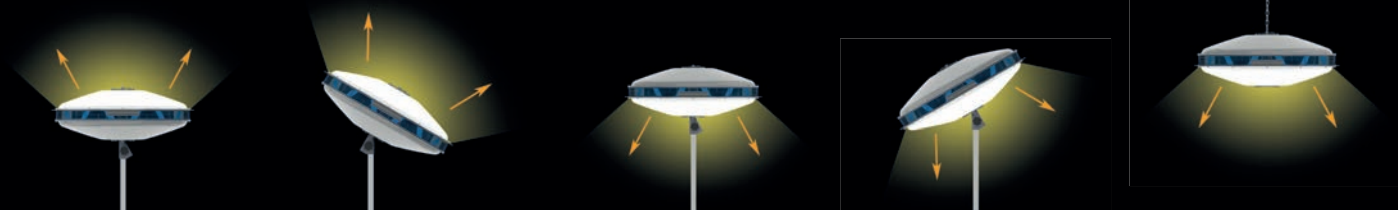


LE **POWERDISK** DE TECHNOLUX, **POUR UNE NUIT COMME EN PLEIN JOUR**

Le PowerkDisk LED DIM est une armature de chantier LED robuste (IK10) idéale pour l'éclairage puissant et sécurisé de sites de construction et d'événements sportifs et récréatifs. Grâce à son flux lumineux de 50 000 lumens, le PowerDisk LED DIM éclaire une surface allant jusqu'à 500 m².

CARACTERISTIQUES

- 50 000 lm - 400 W
- Température de couleur : 5 000 K
- Facile à porter (max. 16 kg) et à installer par une seule personne
- Robuste et résistant aux chocs (IK10)
- IP65
- Non éblouissant grâce à son diffuseur en polycarbonate opalin
- Dimmable (0 - 100 % avec dimmer à bouton-poussoir)
- Livré avec un câble de 10 mètres





NICOLE GIJSELS – PRODUCT MARKET MANAGER « CÂBLAGE » CHEZ CEBEO

Il est important d'utiliser un câble adapté à son utilisation, particulièrement dans les environnements industriels. Le type de câble qu'il convient d'utiliser dépend de son utilisation et de l'environnement auquel il se destine, mais également de la réglementation (RGIE) et des normes en vigueur. Une donnée complexe, mais qui a trait à la sécurité de vos collaborateurs et de votre installation. Le conseil d'un spécialiste de Cebeo peut alors se révéler utile. **Nicole Gijssels, Product Market Manager « Câblage » chez Cebeo** attire notre attention sur l'importance du nouveau règlement CPR (Commercialisation des produits de construction) et du maintien de la fonction des câbles.



Nicole Gijssels
Product Market Manager « Câblage »

« UTILISER LE CÂBLE ADÉQUAT DANS DES ENVIRONNEMENTS INDUSTRIELS »

CPR

Le CPR – le règlement régissant la commercialisation des produits de construction - décrit la performance des câbles d'alimentation et de communication exposés à un feu. Tant les câbles énergétiques que les câbles de commande, les câbles de communication et de données, et les câbles en fibre optique sont soumis à cette norme. Le câblage du système d'éclairage l'est donc dans certains cas également. Vous trouverez sur le site Internet de Cebeo une brochure reprenant davantage d'informations sur le

règlement CPR et la manière de le mettre en pratique. En cas de doute, n'hésitez pas à vous adresser à votre personne de contact Cebeo.

Maintien de la fonction

En cas de catastrophes, les circuits vitaux doivent encore rester un certain temps au sein de l'entreprise. La législation en matière de maintien de la fonction des câbles est complexe. C'est pourquoi Cebeo a conçu le catalogue « Maintien de la fonction », afin d'y apporter quelques éclaircissements. Celui-ci peut être téléchargé sur www.cebeo.be ou vous pouvez le demander à votre personne de contact Cebeo.

Selon Nicole Gijssels, l'objectif de ce catalogue est double. « D'une part, nous entendons répondre au besoin d'information sur le maintien de la fonction de circuits vitaux. Pour ce faire, nous clarifions la législation existante et la traduisons en informations et consignes pratiques. Nous nous limitons toutefois aux sujets pour lesquels Cebeo dispose d'une gamme de produits. Il convient de signaler que le contenu de cette partie s'est vu décerner par l'organisme de contrôle Vinçotte le label 'lu et approuvé' ». « D'autre part, vous retrouvez dans ce catalogue tous les éléments nécessaires à l'élaboration d'une solution intégrale en vue du maintien de la fonction de tous les circuits vitaux. Non seulement les produits donc, mais également tout ce qui relève de la normalisation, par exemple. Cela va donc bien au-delà d'un simple aperçu du vaste assortiment de produits que propose Cebeo pour cet usage spécifique. »



Le catalogue « Maintien de la fonction », peut être téléchargé gratuitement sur www.cebeo.be.

CÂBLE D'INSTALLATION FLEXIBLE

La plus courte distance entre deux points est une ligne droite. Il en va de même pour le câblage. Toutefois, dans les pièces où cela n'est pas possible, des câbles d'installation flexibles peuvent apporter la solution. Vous pouvez plier ce câble dans tous les sens sans craindre une perte de qualité. « À l'achat, ce câble est un peu plus coûteux que le câble traditionnel, mais ce surcoût est compensé par le temps gagné lors de l'installation », affirme Nicole Gijssels.

Plus d'infos ?

Vous souhaitez plus d'informations sur l'assortiment de Cebeo ?

Parlez-en à votre personne de contact Cebeo

www.cebeo.be





« L'EFFICIENCE ÉNERGÉTIQUE
AU SERVICE DU CONFORT
D'UTILISATION »

PROJET VRD TEMSE OPTÉ POUR OPPLÉ HIGHBAY PERFORMERS DANS SON ENTREPÔT FLAMBANT NEUF

Un entrepôt flambant neuf se doit d'avoir un système d'éclairage performant. En effet, chaque coin doit bénéficier d'un éclairé suffisant. Mais que faire lorsque vous devez installer les appareils, sans la moindre étagère dans l'entrepôt ? Vous faites alors appel à un spécialiste en éclairage de Cebeo. Cebeo offre non seulement une assistance au niveau de la sélection des appareils, mais elle joue également un rôle prépondérant dans l'élaboration des plans. Cebeo Industry News, accompagnée de **Rony van Bogaert (Cebeo)** et de **Chatti Abdelmajid (Manager Electro Temse)**, a jeté un œil dans le nouvel entrepôt de VRD.

« Le propriétaire voulait bénéficier d'une intensité lumineuse uniforme de 250 LUC jusqu'au sol (entre les étagères de 10 m de haut). »

Rony van Bogaert, spécialiste en éclairage chez Cebeo



Rony van Bogaert (Cebeo) et Chatti Abdelmajid (Manager Electro Temse)

Depuis ses différents entrepôts, VRD propose des installations d'entreposage et de transfert. Récemment, une toute nouvelle construction a donc vu le jour, tout près de l'entrepôt existant. Le propriétaire a imposé des exigences élevées en matière d'éclairage. Il voulait bénéficier d'une intensité lumineuse uniforme de 250 LUC jusqu'au sol (entre les étagères de 10 m de haut). De plus, l'installation ne pouvait pas être trop gourmande en énergie. Electro Temse a trouvé la solution la plus adaptée avec l'aide de Cebeo.

ouvertes de l'entrepôt - au niveau des quais de chargement et de déchargement - sont suspendus des Highbay-performers symétriques, de 100° sur 100°. Les collaborateurs bénéficient désormais d'une intensité lumineuse uniforme de 250 LUX au niveau du sol. « Nous avons donc choisi les Highbay-performers d'OPPLE (160 watts), une armature industrielle suspendue offrant une efficacité de 125 lumens par watt. S'agissant d'un éclairage à LED, les appareils n'ont pas besoin d'un temps de chauffe. Les utilisateurs bénéficient dès l'allumage de 100 % de lumière. »

DALI

L'efficacité énergétique était la deuxième exigence pour le nouveau système d'éclairage. En optant pour la technologie LED, vous satisfaites déjà à cette exigence. Mais l'installateur a également intégré une commande DALI dans l'installation. « L'éclairage est couplé à des capteurs crépusculaires, installés à hauteur du poste de travail. Nous mesurons ainsi si la lumière naturelle diffusée au travers de la verrière est suffisante pour le confort des collaborateurs. Dans le cas contraire, les Highbay-performers s'allument automatiquement. Tous les appareils peuvent varier d'intensité. »

Pour l'éclairage de secours, le maître d'ouvrage a opté pour des solutions de Copper et Van Lien. En cas d'urgence, ces projecteurs indiquent clairement l'issue de secours, également depuis un point très élevé.

Relighting de l'ancien entrepôt

VRD a profité de la nouvelle construction pour effectuer également un relighting dans l'entrepôt existant. « Le rendement des anciennes cloches d'éclairage était devenu trop faible, et avec 400 watts par appareil, leur consommation restait trop élevée. C'est pourquoi nous avons également opté dans l'ancien entrepôt pour les solutions Highbay d'OPPLE, associées à une commande crépusculaire », conclut le spécialiste en éclairage de Cebeo.



Plus d'infos :

- Éclairage de l'atelier :**
- LED symétrique et asymétrique Highbay de Opplé-performers 160 Watt
 - Commande d'éclairage Dali
 - Éclairage de secours : Cooper / VanLien



VANLIEN: HILED

UNE GAMME D'ÉCLAIRAGE D'URGENCE CONÇUE POUR LES ESPACES INDUSTRIELS ÉTROITS DE GRANDE HAUTEUR

Cette nouvelle gamme diffuse une lumière claire et vive même en cas de montage à plus de 12 mètres de hauteur.



Eclairage d'urgence Hiled

Hiled, la nouvelle gamme d'éclairage d'urgence proposée par VanLien, est conçue pour offrir aux installateurs un système d'éclairage de secours facile à installer, même dans les espaces industriels les plus hauts et les plus étroits, difficiles sur le plan technique.

La nouvelle gamme Hiled diffuse un puissant faisceau de 1000 lumens capable de diffuser la lumière au sol depuis une hauteur supérieure à 12 mètres. Chaque luminaire est capable de pivoter sur 360 degrés pour éclairer n'importe quelle zone problématique et le système de câblage IP65 étanche à boucle entrante et boucle sortante de Hiled protège l'alimentation, même dans les environnements difficiles. La conception du couvercle verrouille l'ampoule en place de manière à ne pas en changer la direction en cas de choc accidentel après l'installation. Les luminaires Hiled peuvent être utilisés seuls ou câblés ensemble pour les zones qui nécessitent l'installation

d'un éclairage double, tandis que les lentilles peuvent être réglées pour une diffusion longitudinale ou transversale de la lumière.

Boîtier

Le boîtier Hiled peut être fixé à différents points d'ancrage, y compris les plafonds, murs, piliers ou chemins de câbles, grâce à son système standard de connexion par lignes tendues ou à l'aide d'un adaptateur encastré, en option. Cette polyvalence, associée à la puissance de l'éclairage et à la rotation sur 360 degrés du système Hiled, permet aux installateurs de couvrir des espaces vastes avec un nombre minimale de luminaires.

www.vanlien.be

NEXITECH D' EATON

UNE FIABILITÉ INÉGALÉE

NexiTech est un luminaire à LED moderne pour l'éclairage de sécurité dans lequel fiabilité, élégance et qualité sont combinées. NexiTech est facile à installer et offre de nombreuses possibilités d'utilisation. Les luminaires combinés sont munis de LED de grande puissance sur la partie inférieure, ce qui permet désormais de combiner l'éclairage et la signalisation au-dessus des portes.

NexiTech est un luminaire polyvalent qui est conçu aussi bien pour l'éclairage des sorties de secours que pour la signalisation d'évacuation simple et double face. Les luminaires peuvent être installés sur le mur ou au plafond. De plus, vous pouvez choisir entre un montage encastré et un montage apparent. Bien que le luminaire NexiTech soit parfaitement adapté pour une utilisation à l'intérieur, il peut être facilement transformé en luminaire d'extérieur à l'aide d'un kit IP65. Ce kit permet d'utiliser sans problème le luminaire NexiTech dans des environnements humides et poussiéreux tels que les parkings souterrains ou l'industrie légère.

NexiTech un luminaire à LED moderne pour l'éclairage de sécurité



Économies d'énergie en mode permanent

Tous les modèles autonomes peuvent être activés en mode permanent et en mode commuté. En mode permanent, la puissance lumineuse est de 60 lm avec tous les modèles, ce qui garantit un éclairage parfait du pictogramme conformément à la norme NEN-EN1838 avec une consommation d'énergie minimale. En mode de sécurité, la puissance lumineuse dépend de la puissance lumineuse maximale du luminaire (par ex. 250 lm ou 400 lm). Avec les luminaires combinés, les LED de grande puissance pour l'éclairage des sorties de secours ne s'allument qu'en cas d'urgence, ce qui permet de réaliser des économies d'énergie plus importantes.

Test automatique en semaines paires et impaires

Il est possible de séparer tous les luminaires autonomes d'un projet en groupes pair et impair au moyen d'un dipswitch. Le test d'autonomie du groupe impair aura lieu 1 semaine après le test du groupe pair. Ce système permet d'éviter que tout l'éclairage de sécurité soit allumé pendant un test d'autonomie. Ainsi, en cas de panne de courant juste après un test d'autonomie, toutes les batteries ne seront pas déchargées.

Vous pouvez obtenir plus d'informations sur cette gamme de luminaires sur www.coopersafety.be.



SYSTÈME DALI

SYSTÈME DE RÉGULATION DE LA LUMIÈRE

Le système DALI LUXOMAT® net est la nouvelle génération de produits DALI de B.E.G. Le système de régulation de la lumière est extensible: il permet l'équipement de pièces indépendantes jusqu'à la régulation de l'éclairage d'un complexe immobilier. Les composants sont adressables et fonctionnent d'après le principe de l'intelligence répartie, qui garantit un haut niveau de sécurité de fonctionnement.



Système DALI BEG PD11

Quiconque associe un système d'automatisation d'un bâtiment à des efforts intenses et à un nombre des composants insaisissable, ne connaît pas encore le système DALI. Un système de régulation intelligente de la

lumière, gérant plusieurs pièces, peut être installé avec quelques composants. Il suffit d'ajouter aux ballasts électroniques DALI des multicapteurs, des modules relais, des interfaces de bouton-poussoir, une alimentation avec interface USB et le logiciel DALI adapté pour le paramétrage.

Comme d'habitude, jusqu'à 64 participants DALI peuvent être reliés à une ligne DALI. La limite du système concernant les appareils de commande s'établit, pour chaque ligne DALI, à huit multicapteurs, qui assurent un fonctionnement sans accroc, même en cas de passage rapide de nuages. La solution multi pièce nécessite la mise en place d'une alimentation DALI avec d'autres participants correspondants pouvant atteindre une consommation cumulée de 210 mA.

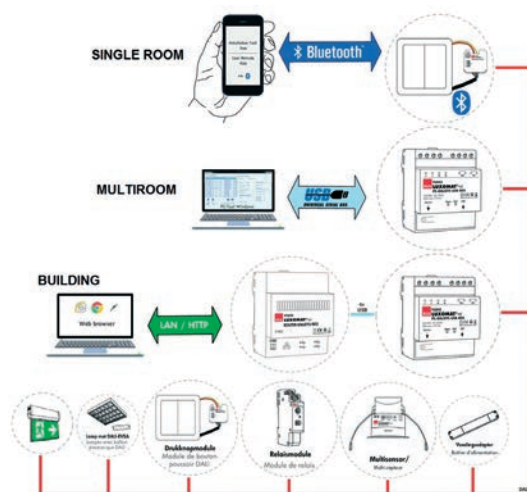
Une adresse abrégée est automatiquement attribuée à chaque participant. L'attribution autonome d'adresses abrégées empêche l'attribution de doublons d'adresses. D'autre part, les conflits d'adresses sont automatiquement identifiés et résolus en cas de participants déjà utilisés.

Facilité de programmation

L'alimentation DALI, disposant d'un boîtier USB, peut être directement relié à un ordinateur pour la mise en service. L'outil PC peut être téléchargé gratuitement du site de B.E.G. Le logiciel facile d'utilisation permet le groupage de l'installation en quelques clics. Les groupes d'éclairage constitués peuvent être assortis l'un à l'autre de façon efficace. En plus, jusqu'à 16 scènes peuvent

être programmées.

Dans chaque pièce, les ballasts DALI peuvent être affectés aux multicapteurs correspondants. L'interface de bouton-poussoir offre la possibilité de forcer manuellement la régulation des multicapteurs. Les utilisateurs ont ainsi la liberté d'intervenir sur la commande.



Utilisation de modules relais

Dans la commande courante de ballasts électroniques, ceux-ci sont placés en mode veille pour un éclairage à 0%, et consomment toujours de l'électricité. Il est donc fortement recommandé d'installer un module relais intelligent, qui éteint complètement les ballasts électroniques DALI, via la fonction Cut-off intégrée, en l'absence de mouvement identifié.

La commande CVC peut être couplée à la détection de présence par d'autres modules relais dans les pièces équipées. La commande sera ainsi asservie à la présence et ne consommera de l'énergie qu'en cas de réelle nécessité.



LUMINAIRES LED OPPLÉ

LED HIGHBAY PERFORMER

Dans la gamme de luminaires Opplé, le Highbay est un produit très demandé. Nos précédentes générations de highbay ont déjà prouvé leur robustesse et leur efficacité; en comparaison avec les cloches traditionnelles 250 & 400W, vous économisez déjà jusqu'à 80% d'énergie. Un autre avantage incontestable est l'allumage instantané des led comparativement aux lampes à décharge.

La troisième génération des LED Highbay Performer se démarque par son design compact ainsi que par son efficacité améliorée de plus de 125 Lm/W. L'armature a une durée de vie de 70.000 heures, donc, une fois installée, elle ne nécessite plus d'entretien.

Le choix entre une diffusion de 60, 100 ou 60+100 degrés, un driver DALI ou non-DALI vous donnent toute la flexibilité dont vous avez besoin. Grâce

au design spécifique des optiques, moins d'armatures sont nécessaires, ce qui vous permet à nouveau de faire des économies par rapport à l'installation existante.

Le Highbay G3 résiste à l'eau et aux chocs (IP65/IK08) et convient à toutes les applications intérieures et extérieures.



LED HIGH POWER BULB

Remplacez vos armatures à décharge par la nouvelle source: "High Power Bulb". Le haut flux lumineux est idéal pour un remplacement des lampes à iodures métalliques jusqu'à 250W. Cette solution "plug & Play" permet d'économiser jusqu'à 55% d'énergie, et multiplie la durée de vie par 2,5 fois en comparaison avec une lampe HID.

La nouvelle source "High Power Bulb" s'utilise dans les armatures existantes avec un culot E40, dans laquelle le ballast doit être supprimé. Grâce à l'utilisation des accessoires, la source peut être utilisée dans différents contextes: il est possible de la placer en montage apparent à l'aide du module E40 de montage apparent, ou éventuellement en suspendu grâce au module E40 pourvu d'un crochet de suspension.



Plus d'information sur : OPPLE.COM

LED FLOODLIGHT PERFORMER

Pour l'illumination d'immeubles, Opplé Lighting introduit un nouveau produit: le LED Floodlight Performer. Les types précédents (Floodlight EcoMax) ont déjà prouvé leur robustesse et leur très grande efficacité par rapport aux lampes halogènes ou aux lampes HID (lampes à décharge à haute intensité). La série LED Floodlight Performer est disponible en 90W, 125W et 160W. Avec un rendement lumineux allant jusqu'à 20.000 lumens, chaque projet pourra trouver dans cette série le flot de lumière qui lui convient.

Le nouveau Floodlight Performer se distingue par l'efficacité de son refroidissement, garantie d'une évacuation optimale de la chaleur et donc d'une plus longue vie utile et de meilleures prestations. Le luminaire présente une efficacité de 125 lm/W et une durée de vie de 70.000 heures (L70) - après l'installation, vous n'aurez plus de souci d'entretien. Le LED Floodlight Performer est livrable en deux faisceaux: faisceau asymétrique (55°x115°) et large faisceau symétrique (100°). De par son design étroit, discret et élégant, le luminaire peut trou-

ver sa place dans n'importe quelle utilisation architecturalement responsable. Plus question d'attaches ennuyeuses, le design de l'armature, quoiqu'élancé, est robuste et étanche (IP65 et IK08). L'utilisation des accessoires OPPLÉ permet d'utiliser le luminaire dans différentes applications. La gamme complète LED Floodlight est livrable en 10W et 20W, en noir et en blanc, 30W, 50W, 70W et désormais également en 90W, 125W et 160W.



LES LUMINAIRES HIGHBAY LED DE SYLVANIA

DES PERFORMANCES ET UNE DURÉE DE VIE INÉGALÉES

L'évolution LED dans le secteur de l'éclairage n'est pas passé inaperçu dans le segment industriel. Ici aussi, nous voyons apparaître des solutions d'éclairage LED performants dans plusieurs formes, pour les applications les plus diverses. Des projecteurs LED performants, des lignes continues, les solutions étanches et n'oublions surtout pas les solutions highbay.



Start LED Highbay



SylBay LED



SylBay LED

Grâce à la technologie LED, il est dorénavant possible de réaliser d'importantes économies d'énergie dans les applications industrielles. Traditionnellement, l'utilisation de lampes à décharge dominait dans ce secteur. Ces lampes fonctionnaient en permanence dû à la longue période de démarrage, ce qui rendait impossible de les éteindre et allumer périodiquement. Avec les solutions LED, l'utilisateur économise de l'énergie en permanence, mais aussi est-il possible d'équiper les zones de stockage avec des détecteurs de présence, permettant d'uniquement faire fonctionner l'éclairage que quand l'espace est utilisé, pour des économies encore plus importants.

Start LED Highbay - Efficacité, fonctionnalité et fiabilité

La gamme de luminaires industriels Start LED Highbay offre une solution idéale pour l'éclairage de magasins ou pour une application dans l'industrie, les entrepôts, la production et les aéroports. Start LED Highbay est disponible en 2 versions (80W ou 150W), à température de couleur 4000K et faisceau medium ou large, ce qui vous permet de choisir la meilleure solution pour votre application. Start LED Highbay a un flux lumineux jusqu'à 21.900lm et une efficacité jusqu'à 140lm/W.

SylBay LED - Incroyablement efficace, avec une durée de vie de 100.000 heures (L90B10)

SylBay LED est la gamme de luminaires Highbay de Sylvania la plus efficace jusqu'à présent. Grâce au design robuste et durable IP, la gamme est parfaite pour une application dans les sites de production et d'assemblage et dans les hypermarchés.

SylBay LED offre non seulement un flux lumineux élevé jusqu'à 37.700lm (flux lumineux 290W large faisceau 4.000K) mais aussi une efficacité jusqu'à 140 lm/W (version 95W simple à large faisceau 4.000K).

La gamme est IP65, étanche à la poussière et protégé contre les jets d'eau à faible pression et a une résistance aux impacts IK08.

SylBay LED est muni d'optiques spécifiques (elliptique 60x20° ou extensif 80x80°) ainsi optimisé pour les environnements de production et les systèmes d'étagères multi-niveaux, avec une grande uniformité et un espacement maximal entre les luminaires. Les versions à détecteur de mouvement et de lumière du jour intégré sont programmables avec une commande à distance, pour des hauteurs d'installation de 2,40m jusqu'à 12m.

SITECO MODARIO LED - ECLAIRAGE SUR MESURE

BMW MET SA CONFIANCE DANS UNE SOLUTION LED EFFICACE FOURNIE PAR OSRAM

Environ 6.000 d'inserts LED Modario spécifiques au client éclaircissent le nouveau centre de logistique et d'approvisionnement groupe de BMW, à Dingolfing. La solution d'éclairage présente une haute efficacité énergétique, une longue durée de vie, un entretien minime, un confort visuel idéal et, grâce à la technologie LED moderne, consomme avec environ 55% moins d'électricité qu'un système comparable, équipé avec des lampes standard.



Siteco Modario LED

La nouvelle halle sert de zone de stockage et de logistique pour des petites pièces, livrées depuis là directement aux lignes de montage du secteur de production. Puisque la halle est occupée pour des longues périodes, requérant par conséquent un éclairage suffisant en permanence, on a visé une solution d'éclairage offrant d'économies énergétiques élevées. Un système à bandeaux flexible et facile à installer a été implémenté dans le nouveau centre logistique, avec un total d'environ 6.000 de luminaires LED spécifiques au client, sur la base d'un système Modario de Siteco avec caches prismatiques. L'innovante solution d'éclairage LED réduit la consommation annuelle d'énergie avec 55% par comparaison avec un système disposant d'une technologie conventionnelle (T16 1x80W). Grâce aux économies de coûts pour l'entretien et l'opération, les coûts d'investissement pour l'éclairage LED seront amortis en moins de trois ans.

Plusieurs luminaires sont équipés avec suivi automatique du flux lumineux. Cela rajuste la réduction du flux lumineux liée à l'âge, signifiant que le système d'éclairage ne doit pas être surdimensionné pendant le processus de mise en service, tel que requis par la technologie standard. Son flux lumineux est fixé depuis le début au niveau individuellement requis et cela est automatiquement maintenu au niveau constant, pendant toute la durée de service. En plus des économies énergétiques, cela affecte de façon positive la durée de vie aussi. Également, les luminaires sont équipés selon les exigences du client avec une source d'énergie générale et deux sources d'énergie équivalentes - dans le cas d'une panne de courant, au moins une source d'énergie équivalente continuera à fonctionner. Les luminaires à source d'énergie équivalente sont maintenus en service continu, tandis que l'éclairage en soi de la halle est contrôlé à travers deux quarts à l'aide d'un programme de commutation de niveau supérieur.

Un total d'environ 6.000 de luminaires LED spécifiques au client, sur la base d'un système Modario de Siteco avec caches prismatiques

LED WANDVERLICHTING

CHARTRES INFINI A TOUT POUR VOUS PLAIRE

Design, performances, fiabilité. Pourquoi choisir ? Chartres Infini vous offre tout, sans compromis : le meilleur de l'éclairage, grâce à un hublot LED nouvelle génération.



Trois coloris de base sont disponibles : blanc, gris métallique et anthracite.

Caractéristiques générales

Les hublots sont disponibles en 2 formats différents, à savoir : 31 cm (1000 à 2000 lm) et 43,5 cm (3000 à 4000 lm). Le montage s'effectue à l'aide d'un support indépendant muni de bornes automatiques, sur lequel la console d'éclairage peut ensuite être fixée.

Lors de la phase d'installation d'un projet, l'avantage est double : on évite les vols éventuels, et il n'y a pas de risque d'endommagement. Grâce à la technologie à LED, Chartres Infini possède une longue durée de vie de 50 000 heures d'éclairage.

Contrairement au modèle Chartres classique, seuls trois coloris de base sont disponibles, à savoir : blanc, gris métallique et anthracite.

4 fonctionnalités pour une flexibilité optimale

• On/Off

Le hublot ne s'allume que lorsqu'il est alimenté, il s'actionne par une commande externe, comme par exemple un interrupteur ou un détecteur.

• Double niveau/Minuterie

Le hublot est doté de deux fonctions distinctes :
 Double niveau : il permet d'avoir deux niveaux de luminosité (paramétrables à l'aide de l'outil de configuration) et pilotables par deux points de commande externes (un interrupteur et un poussoir).
 Minuterie : le hublot s'allume à l'aide d'un poussoir externe pendant un temps paramétrable.

• Détection HF

Le hublot est toujours alimenté sur le secteur et ne s'allume que quand les conditions suivantes sont réunies : présence d'une personne et niveau de luminosité trop faible. Ces hublots disposent d'un préavis d'extinction et d'une veille. Une entrée auxiliaire permet de passer d'un mode fonctionnement 1 à un mode de fonctionnement 2 (sans ou avec veille). Pendant la journée le hublot s'éteint complètement et il s'allume uniquement en cas de détection. Pendant la nuit la détection reste activée, mais le hublot ne s'éteint pas complètement et reste brûler à un niveau de 10%.

• Détection HF + horloge

Les caractéristiques de ces hublots sont identiques aux hublots détection HF avec en plus le fait de pouvoir planifier le passage en mode étendu (passage d'un mode de fonctionnement 1 à un mode de fonctionnement 2) par l'intermédiaire d'une horloge intégrée au produit. Cette horloge est paramétrable avec l'outil de configuration.



ARKTIS LED ET KENIA LED

DE HAUTES PERFORMANCES DANS DES CONDITIONS EXTRÊMES

Vous devez pouvoir compter sur une installation d'éclairage fiable, même dans des conditions extrêmes. Votre installation garantit en effet la sécurité de vos travailleurs et veille à la continuité de votre entreprise. Avec les Kenia LED et Arktis LED, Technolux propose deux solutions fiables pour des environnements extrêmement chauds (+ 65° C) et extrêmement froids (- 45° C).



Une boulangerie industrielle, une entreprise de transformation de l'acier ou un producteur de repas surgelés, ... Des endroits où les températures atteignent des niveaux extrêmement élevés ou bas et où les Kenia LED et Arktis LED sont sous leur meilleur jour. Les composants électroniques sensibles dans les appareils (le driver, les PCB, ...) sont du type 'INDUSTRY' et ont été spécialement choisis pour bien fonctionner dans de telles conditions. Les LED sont reflétées par un réflecteur miroir parabolique et l'ensemble est protégé par une coiffe unique en Prachtopal®. L'appareil est ainsi non seulement résistant aux températures extrêmes, mais les produits chimiques (huiles, solvants, ...) et les chocs (IK08) ne diminueront pas leurs performances !

100 000 heures de fonctionnement sans remplacement !

Le choix de la qualité est vite fait. Un remplacement des lampes dans les environnements industriels coûte du temps et de l'argent. Il faut arrêter la production et le service technique (externe) devra manœuvrer entre les lignes de production avec des élévateurs. Une tâche que vous ne souhaitez certainement pas exécuter tous les ans !

Tant l'Arktis LED que la Kenia LED ont une durée de vie garantie de 100 000 h (L80 B10). L80 indique qu'à la fin

de la durée de vie, au moins 80 % du niveau d'éclairage initial est disponible et B10 indique que cette valeur est d'application pour 90 % des LED.

Arktis LED & Kenia LED

- Boîtier : boîtier étroit et tubulaire sans soudure, entièrement en polyester blanc renforcé de fibres de verre.
- Embouts : le boîtier équipé de la douille est fabriqué avec un couvercle à pression en PBT (polytéréphtalate de butylène), un type de plastique spécial présentant une grande rigidité et qui se caractérise par une absorption très faible de l'eau.
- Recouvrement de la LED : réflecteur miroir parabolique entouré d'un tube en Prachtopal®, résistant aux impacts, orientable et résistant aux huiles, acides et alcalis.
- Joints : joints courts en silicone résistant au vieillissement
- Composants électriques : driver intégré, câblage continu sur demande.
- Installation : système par clips en inox V2a avec distance variable sur toute la longueur de l'appareil, convenant pour un montage au plafond, mural ou en suspension.



PROJET: LUMINAIRES LED LEDVANCE® POUR NOUVEAU HANGAR

ÉCLAIRAGE LED PUISSANTE AVEC HAUT RENDEMENT LUMINEUX

Frans Boden Bvba est une entreprise spécialisée dans les travaux d'assainissement des sols et la location de camions aspirateurs. L'entreprise familiale fournit également des conteneurs pour l'évacuation de déchets de construction. Pour l'entretien des camions aspirateurs et des camions, elle a acheté à Kapellen un nouveau terrain où sera construit un nouveau bureau avec hangars, qui servira également de magasin.

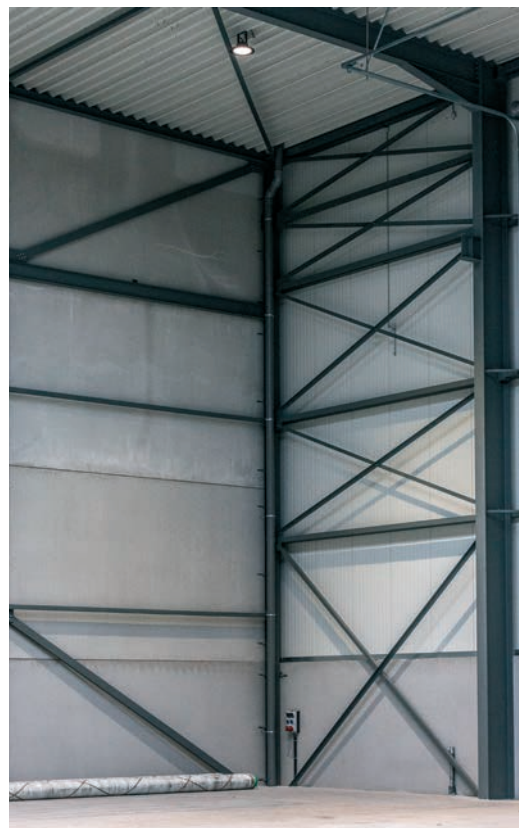


LEDVANCE® HighBay LED

Des luminaires LED LEDVANCE® High Bay ont été installés pour assurer le meilleur éclairage possible des halls de 12 mètres de haut des hangars industriels. Ces luminaires compacts mais puissants offrant un flux lumineux de 22 000 lumens réalisent une économie d'énergie pouvant atteindre jusqu'à 50 % par rapport aux luminaires HQL highbay et constituent la solution idéale pour l'éclairage de hauts plafonds dans les magasins, les centres logistiques et l'éclairage industriel. Un intensité lumineuse élevée améliore la productivité, réduit le taux d'erreur et diminue le risque d'accident.

Pour l'éclairage extérieur le Floodlight LED a été installé. Le terrain extérieur est équipé d'une trentaine de luminaires Floodlight qui peuvent également être utilisés pour un éclairage nocturne sûr, en appui des caméras de sécurité. Ces luminaires IP65 très économiques économisent jusqu'à 90 % d'énergie par comparaison avec les projecteurs utilisant des technologies traditionnelles. Grâce aux matériaux robustes et des niveaux de protection appropriés ils sont résistants aux conditions météorologique défavorables et aux températures extrêmes.

Frans Boden Bvba se déclare très satisfaite de l'éclairage LED des hangars et est très surprise du rendement lumineux des luminaires.



Données du projet

Donneur d'ordre :

Frans Boden Bvba

Conseils en éclairage :

Cebeo light studio

Grossiste :

Cebeo

Installateur :

D. Suykerbuyk,

B. Bove - JED-Rent, Essen

Luminaires :

LEDVANCE® High Bay,

LEDVANCE® Floodlight

L'APPLI DE CEBEO

NOTRE ASSORTIMENT LITTERALEMENT A PORTEE DE MAIN



ANDROID



A Sonepar Company



ELEKTRO VERBRUGGEN OPTÉ POUR LE SYSTÈME DE SUSPENSION GRIPPLE DANS SON NOUVEAU MAGASIN H&M À ANVERS

« JUSQU'À 85 % DE TEMPS GAGNÉ SUR L'INSTALLATION »

Si le câblage du nouveau magasin H&M aménagé dans la salle des fêtes de la ville d'Anvers a pu être installé rapidement, solidement et à l'épreuve du feu, c'est parce que l'installateur a opté pour les solutions de Gripple. En particulier, par qu'elles offraient la possibilité de travailler rapidement, souligne l'installateur. « Les goulottes de câble ont été préparées au sol, tandis qu'une deuxième personne fixait les systèmes de suspension. Nous travaillons ainsi jusqu'à 85 % plus vite », explique **Vincent Henrotte, installateur chez Elektro Verbruggen**. Pour les solutions Gripple, nous nous sommes tournés vers Cebeo. Toujours en stock et livrées à l'endroit et au moment de votre choix !



« Lorsque la place le permettait, nous avons associé l'Y-Fit à l'étrier G. Cette combinaison est idéale pour suspendre rapidement les goulottes de câbles »

Vincent Henrotte, installateur chez Elektro Verbruggen

L'installateur Vincent Henrotte accompagné de Laurence Bellinck et du Key Account Manager Frederik Clinckemaillie

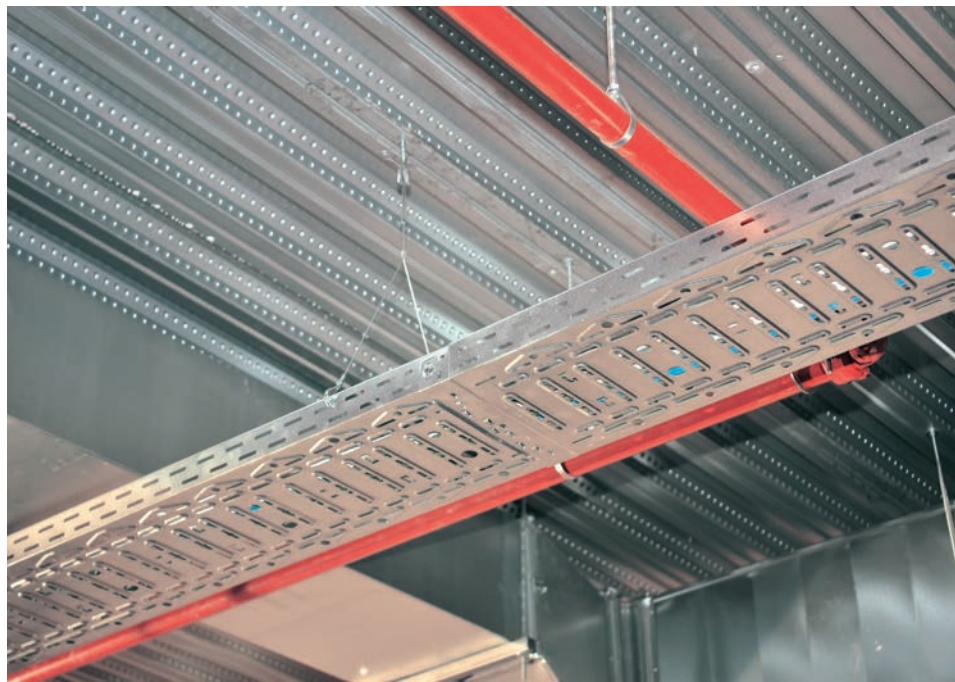
Le géant de la mode investit actuellement dans deux nouveaux magasins sur le Meir, à Anvers. Les filiales sont en pleine construction. Le moment idéal pour admirer les suspensions Gripple dans leur environnement naturel, car après la réception, le câblage est minutieusement dissimulé au-dessus du faux plafond.

Étrier G et système de suspension Y-Fit

L'installateur a opté pour l'étrier G et le système de suspension Y-Fit de Gripple. « L'Y-fit est un système de suspension monopoint comprenant deux points de fixation pour une meilleure stabilité. Ceux-ci sont donc idéaux pour la suspension de goulottes de câbles et de fils. Vous pouvez décrocher une branche afin d'accéder aux câbles », explique l'installateur. « Lorsque la place le permettait, nous avons associé l'Y-Fit à l'étrier G. Cette combinaison est idéale pour suspendre rapidement les goulottes de câbles. Sa forme nous permet de déposer d'autres câbles dans la goulotte après le montage. »

Des économies de main d'œuvre et budgétaires

La gamme de systèmes de soutien et de suspension destinés aux installations électriques et CVC a été conçue par Gripple dans le but d'offrir une solution universelle et rapide permettant de suspendre toutes sortes de supports dans les installations électriques et CVC. « Nos solutions sont conçues de manière à offrir des économies de temps, de main d'œuvre et de coûts, afin que l'installation puisse se faire plus rapidement et plus facilement », explique Laurence Bellinck, Sales Manager. « Les produits sont livrés sous la forme de kits très légers prêts à l'emploi. Ils ne doivent pas être découpés sur place, ce qui vous assure un montage jusqu'à six fois plus rapide que les méthodes traditionnelles, et un temps de travail en hauteur réduit. »



Stabilité au feu

En cas d'incendie, une stabilité au feu spécifique est requise pour certaines utilisations dans les domaines de l'électricité et du CVC. Gripple propose des produits offrant une stabilité au feu jusqu'à 120 minutes. Ceux-ci sont soumis à différents tests menés par des organismes tels que Warrington (BENELUX), Intertek (E.-U.) et BRE (R.-U.). Et ils sont évidemment disponibles au sein du vaste assortiment de Cebeo.



La combinaison Y-Fit et étrier G est idéale pour suspendre rapidement les goulottes de câbles.

G GRIPPLE®





3M

SOLUTIONS POUR L'INDUSTRIE

Ils sont répartis en quatre grandes catégories : ponçage et meulage, équipements de protection individuelle, électronique et solutions électrotechniques et rubans adhésifs et colles.



Le ruban double face 3M™ VHB™



Les matériaux de ponçage et de meulage avec les produits 3M™ Cubitron™



Équipements de protection individuelle 3M™

Ponçage et meulage

Forte de dizaines d'années d'expérience dans les technologies de la céramique, du ponçage et de la microréplication, l'entreprise 3M a littéralement réinventé les matériaux de ponçage et de meulage avec les produits Cubitron™ II. Grâce à un minéral abrasif unique en céramique, calibré et breveté, la puissance de coupe est maximisée.

Équipements de protection individuelle

Notre large éventail d'équipements de protection individuelle comprend notamment de nombreux produits pour la protection respiratoire, sous la forme de masques antipoussières sans entretien, de masques réutilisables ou encore de systèmes de protection respiratoire. Notre gamme de protections auditives se compose, pour sa part, de toutes sortes de bouchons d'oreille et autres casques antibruit. Nous protégeons aussi les yeux des travailleurs au moyen d'une série de protections oculaires, toutes plus modernes et élégantes les unes que les autres. Notre assortiment de protections de la tête vient encore compléter l'ensemble, avec un large choix de casques de sécurité de grande qualité.

Électronique et solutions électrotechniques

Les installateurs d'aujourd'hui exigent des produits électrotechniques fiables et spécialisés, qui satisfont aux souhaits et exigences de leurs clients. 3M propose un large éventail de produits et solutions qui, faisant la part belle à la rapidité et à la fiabilité, répondent aux attentes même les plus spécifiques. Outre ce travail sur mesure, l'assortiment 3M comprend également de nombreuses solutions électrotechniques standard qui permettent de relever tous les défis techniques, notamment des rubans adhésifs spécia-

lement conçus pour l'électrotechnique, des câbles basse tension, des solutions de thermorétraction, des résines, des produits rétractables à froid, des cosses de câbles ou encore des connecteurs.

Rubans adhésifs et colles

Les rubans adhésifs 3M, tels que le ruban double face 3M™ VHB™, sont conçus pour offrir une adhérence à toute épreuve. Ainsi, le ruban VHB™ offre à la fois une résistance instantanée, une cohésion finale puissante et une excellente étanchéité. Il est particulièrement efficace pour coller des bords de coupe ou lentilles à des composants électroniques. 3M propose également des rubans adhésifs double face sans support avec colle sensible à la pression et des rubans adhésifs d'étanchéité Extreme qui procurent une étanchéité immédiate et peuvent être peints directement en cas d'application sur des jointures ou interstices.

Notre gamme de colles permet elle aussi de relever tous les défis. 3M propose ainsi, sous la marque 3M™ Scotch-Weld™, plusieurs colles structurales à 2 composants, mastics d'étanchéité, colles instantanées, colles structurales thermofusibles et produits de freinage. Nos colles thermofusibles 3M™ Hotmelt à faibles émissions de COV atteignent leur pouvoir adhésif maximal en quelques secondes et peuvent être utilisées pour protéger des composants et envelopper des circuits.



Solutions électrotechniques 3M™, Resin Box RB470



GESIS® RST® MINI DE WIELAND ELECTRIC

CONNEXION SÉCURISÉE EN 1 CLIC

Le mini connecteur RST®, le plus petit du genre sur le marché et répond à la norme IP la plus élevée pour les connecteurs. Il se verrouille automatiquement lors de l'assemblage et donne ainsi à l'utilisateur un signal clair «CLIC» qu'il est impeccablement connecté. Il peut être utilisé dans le jardin, dans des travaux de construction, dans la construction de machines ou pour les applications d'événements.

Le jeu de connecteurs comprend une version à 2 ou 3 broches (diamètre 19,9 mm) et une version à 4 ou 5 broches (diamètre 24,9 mm). Ils répondent aux tensions nominales 250-400V 16A et à un indice de protection IP66 / IP69k et IP68 (3m / 2h). Avec différents codages (différenciés par les couleurs), les applications les plus diverses peuvent également être combinées en toute sécurité sans connexion fautive.

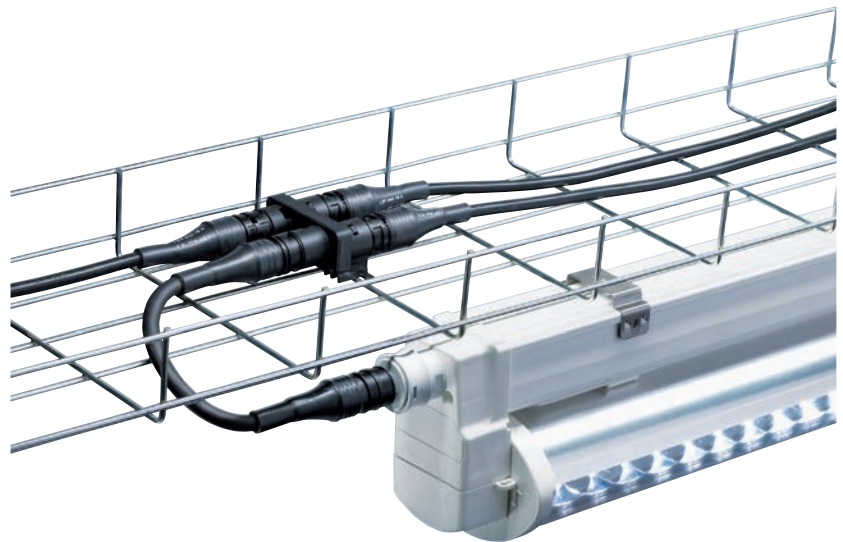
Click & Safe

Ce verrou est appelé «Twistlock» par Wieland car il fournit une connexion sûre et sans entretien entre les connecteurs. Une petite rotation de la bague de verrouillage permet un déverrouillage facile des connecteurs sans avoir besoin d'outils.

Ce verrou peut également être utilisé dans des espaces facilement accessibles. Conformément à la norme EN61535, le RST® MINI satisfait aux exigences de sécurité les plus strictes en matière de protection contre l'électrocution, de résistance à la surchauffe et d'interchangeabilité dangereuse.

Rst Clasic et Rst Power

Le RST® CLASSIC est une solution de branchement complète avec des accessoires étendus pour les applications les plus diverses dans la distribution d'énergie ou l'éclairage industriel. Ils sont disponibles en version 2/3/4/5 pôles avec un diamètre de 25 mm / 34,6 mm et jusqu'à 20A / 25A / 32A à 240 / 400V et jusqu'en IP 66 / IP68 (3m, 2h) / IP69. Le RST® POWER est la solution idéale pour la distribution d'énergie dans les entreprises ou sur les chantiers



de construction. Ils sont disponibles en version 4/5 pôles avec un diamètre de 65 mm en 50A à 240 / 400V et jusqu'à IP66 / IP67 / IP69.

Accessoires

Toutes ces familles de produits font partie d'un système complet avec des blocs de distribution, câbles assemblés et des connexions d'appareils (en remplaçant, par exemple, les presse-étoupes) et fournissent une solution longue et rentable pour l'installateur avec des connexions et assemblages simples.



LA SÉRIE FLIR CM8X

PINCES DE PUISSANCE TRMS AVANCÉES

La série FLIR CM8x est composée de trois pinces ampèremétriques TRMS spécialement conçues pour des applications industrielles. Elles sont équipées de fonctions pointues pour des mesures précises et des résultats fiables. Les CM83 et CM85 sont des appareils connectés pourvus de fonctions supplémentaires sans fil pour visualiser et partager les résultats à distance depuis votre smartphone ou pour l'intégration d'images thermiques de caméras compatibles.



La série FLIR CM8x

Précision supérieure

L'analyse de puissance de pointe et les fonctions de filtrage pour variateur de fréquence (VFD) des FLIR CM82, CM83 et CM85 garantissent une mesure ultra précise. Le mode VFD permet de travailler avec une précision supérieure sur du matériel contrôlé par VFD. Les mesures avancées du rendement énergétique et des harmoniques permettent d'analyser les performances des systèmes.

Performance fiable

Ces pinces de puissance sont équipées de fonctions cruciales et fiables pour assurer la sécurité des utilisateurs. Le mode courant d'enclenchement a été spécialement conçu pour mesurer sans aucun risque les pointes de courant rapides CA pendant le démarrage d'appareils électriques. Le test de rotation de phase garantit l'alignement du moteur et de la source d'alimentation. La série complète a été soumise à un test de chute de 2 m afin d'offrir la meilleure qualité, tous ces appareils jouissent par conséquent d'une garantie à vie.

La clé pour résoudre les problèmes

Cette série CM8x qui a été conçue pour être pratique et facile à utiliser dispose de puissantes lampes LED pour vous assister pendant le travail; elles sont assez lumineuses pour servir d'éclairage principal. Avec la fonction Bluetooth des CM83 et CM85 vous pourrez consulter les résultats à distance sur votre smartphone ou votre tablette. Vous pourrez également les connecter à des caméras compatibles via la technologie sans fil METER-LINK afin d'intégrer les informations dans les images thermiques de ces caméras. Vous gagnerez beaucoup de temps et vous éviterez des rapports ou des notes erronés.

Les CM82/CM83/CM85 sont des pinces de puissance abordables avec de nombreux avantages qui faciliteront votre travail et vous donneront des résultats plus précis.

L'ASPIRATEUR 18 VOLTS PUISSANT POUR LES PROFESSIONNELS GAS 18V-10 L PROFESSIONAL

BEAUCOUP DE TOURBILLONS, PEU DE POUSSIÈRE

Des petits tourbillons pour une utilisation mobile – Bosch étend sa gamme 18 volts pour les professionnels avec un aspirateur sans fil particulièrement compact et puissant : le GAS 18V-10 L Professional, pour solides et liquides. Le modèle bénéficie d'un flux d'air spécifique pour une aspiration efficace : la géométrie particulière de l'aspirateur entraîne la génération d'un tourbillon intérieur, qui permet à la poussière de se déposer lentement sur le filtre. Avec le filtre ainsi protégé, la performance d'aspiration reste élevée plus longtemps. On obtient ainsi un environnement de travail propre en moins de temps.



GAS 18V-10 L Professional

L'appareil se distingue également par son grande autonomie et son réservoir à poussière transparent, qui permet de garder un œil sur le niveau de remplissage et se vide et se remonte aisément.

Aspirateur pour solides et liquides, pour presque tous les usages









Le GAS 18V-10 L Professional muni d'une batterie 6,0 Ah chargée assure jusqu'à 24 minutes d'aspiration – ce qui permet en général de poser jusqu'à trois cuisines. Cet aspirateur pour solides et liquides se distingue aussi par son flux d'air élevé, 24 litres par seconde. Les logements intégrés pour le tuyau et les accessoires et le poids de 4,6 kilos facilitent le transport et l'utilisation sur site. Destiné aux artisans, le GAS 18V-10 L Professional est un aspirateur pour solides et liquides avec ses accessoires à portée de main : suceur plat, suceur pour sol,

trois tubes prolongateurs, tout est là. Par ailleurs, avec un adaptateur, le GAS 18V-10 L Professional peut être aisément raccordé à un outil électrique, pour une aspiration directe de la poussière à la source. Cet aspirateur pour solides et liquides est certifié classe L.

L'appareil, qui font partie des Flexible Power Systems, est compatible avec la gamme d'outils professionnels 18 volts de Bosch. Il sera disponible dès l'automne 2017.

Une grande autonomie dans un modèle compact

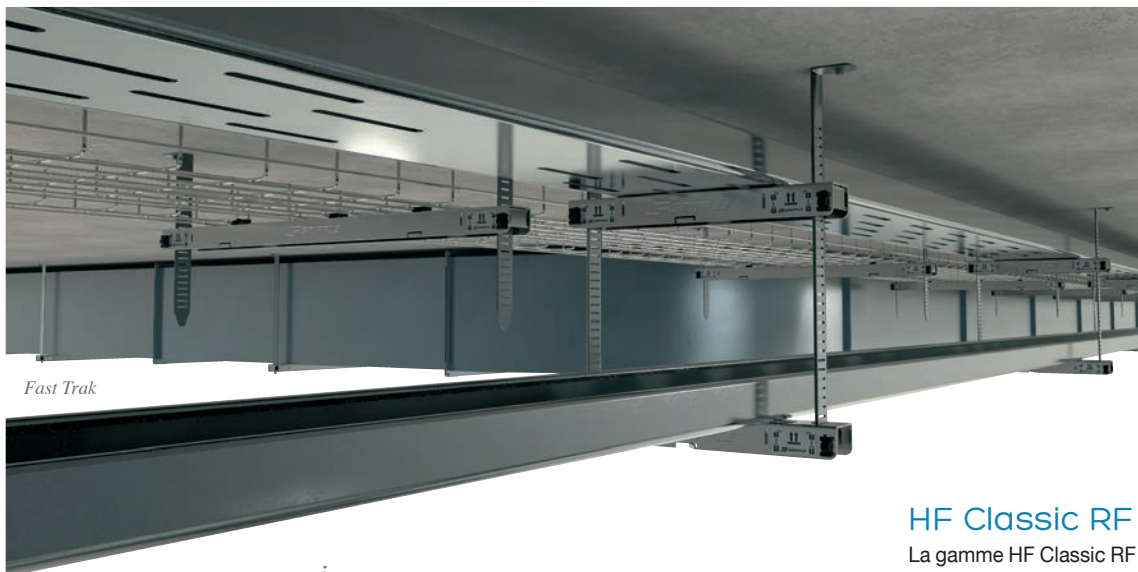
- Une puissance d'aspiration élevée plus longtemps grâce un flux d'air rotatif qui préserve le filtre
- L'appareil compact et pratique, assortis d'une large gamme d'accessoires
- GAS 18V-10 L Professional : aspirateur pour solides et liquides, pour presque tous les usages

ENTRE RAPIDITÉ, RIGIDITÉ ET PROTECTION INCENDIE

GRIPPLE EUROPE A TOUJOURS LA BONNE SUSPENSION !

Gripple Europe, fabricant de systèmes de suspension et de supportage pour le bâtiment propose pour les professionnels du génie électrique et climatique des produits universels, prêts à l'emploi et légers. Parmi les nouveautés, un support rapide et rigide - le Fast Trak ainsi que des produits résistants au feu – notre gamme RF.



Fast Trak



Et pour plus d'information sur nos produits, découvrez notre chaîne Gripple TV



Trapeze Plus RF



Fast Trak

Fast Trak

Cette nouvelle solution de supportage rigide prêt à l'emploi pour plénum réduit, offre rapidité et flexibilité pour toute installation de chemins de câbles, gaines de ventilation, tuyauteries ou tout autre équipement de service. Constitué d'un support horizontal ajustable en hauteur sur des supports verticaux, le Fast Trak est un système préfabriqué qui supprime la découpe de tige filetée ou de rail sur chantier. Le produit ne nécessite pas d'outils spécifiques ! En effet, la hauteur du support horizontal peut être ajustée pendant l'installation sans outil de nivellement et des indicateurs sur les côtés des supports peuvent être utilisés pour le marquage des trous au plafond.

Les solutions Gripple pour la protection incendie : gamme RF

Gripple joue un rôle important dans la suspension d'éléments de construction pour la protection incendie. En effet, certaines applications plafonds, électriques et CVC telles que les chemins de câbles et gaines de ventilation nécessitent une protection toute particulière en cas de feu. Pour renforcer la sécurité de ces installations lors de la propagation éventuelle de flammes ou de fumées, Gripple propose des produits résistants au feu. Les gammes HF Classic RF ainsi que Trapeze Plus RF sont certifiés résistants au feu selon la norme EN 1363-1:2012 et ce pour une durabilité jusqu'à 120 minutes.

HF Classic RF

La gamme HF Classic RF est une solution en acier inoxydable certifié au feu selon la norme EN 1363-1:2012 qui permet de suspendre tout type d'application dans le CVC et l'électricité.

- Résistant au feu : testé par BRE à F120 selon la courbe des températures de la norme EN 1363-1:2012. Certification avec charge maximale de résistance en fonction du temps disponible sur demande.
- Corps, câble et ressorts en acier inoxydable pour une durabilité optimale
- Cales en céramique pour assurer robustesse et résistance à la corrosion
- Disponible en deux tailles pour une charge de travail à température ambiante de 45 kg (N° 2) et 90 kg (N° 3)
- Fourni en kit prêt à l'emploi

Trapeze Plus RF

Le Trapeze Plus RF est en acier et livré avec un câble en acier inoxydable pour la suspension de tout type d'installation où la résistance au feu est requise.

- Réduction du temps de travail en hauteur : pré-installation dans le rail à l'aide de l'écrou rail intégré
- Mise à niveau : facile à réaliser grâce au système de réglage intégré
- Sécurité : serrer l'écrou de blocage pour une sécurité optimale
- Résistant au feu : certifié jusqu'à 120 minutes (BRE)
- Multi-niveaux : permet la superposition d'équipements

CÂBLES DE SÉCURITÉ

PYROCONTROL RF1 H

Après une période intense en ce début d'année concernant la CPR, nous souhaitons remettre en avant quelques câbles qui sont passés en arrière-plan.



Les premiers câbles concernés sont les câbles de sécurité Pyrocontrol RF 1h. Voici un résumé des principales caractéristiques de notre gamme PYROCONTROL :

Les câbles Pyrocontrol sont 'résistants au feu'

Le feu ne s'étendra jamais plus loin que la longueur du câble, empêchant la propagation d'un incendie.

Les câbles Pyrocontrol sont 'pauvre en fumée'

En cas d'incendie, ces câbles ne répandent pas d'épaisse fumée ce qui permet aux sorties de secours de rester visibles et de permettre la continuité des secours.

Les câbles Pyrocontrol sont 'sans halogène'

En cas d'incendie, nos câbles provoqueront moins de dommages dû aux gaz toxiques ou par la corrosion de la fumée.

Les câbles Pyrocontrol ont un maintien de la fonction intrinsèque

En cas d'incendie, le maintien de la fonction intrinsèque pour certains câbles est d'importance vitale. Par exemple, pour les systèmes d'alarme, les pompes d'urgence ainsi que les éclairages de secours il est très important que les fonctions restent actives durant un incendie pour pouvoir permettre des secours et une évacuation efficaces.

Les câbles de sécurité jouent un grand rôle dans le marché des installations électriques. Leur domaine d'application devient de plus en plus large et fréquent.

Une deuxième gamme importante comprend tous nos fils d'installation. Notre assortiment est très vaste et comprend les fils H05 et H07. Nous pouvons les proposer en massifs et en souples non étamés ou étamés. Ils sont disponibles dans une vaste gamme de couleurs. Suite aux demandes de fil en 90°C, nous pouvons proposer le fil H07V2-K et le fil H07Z1-K en version sans halogène. (La version sans halogène sera disponible au printemps 2018)

Dans les fils d'installation flexibles, nous pouvons vous proposer la version étamée de H07V-K qui est de stock. Les autres câbles d'installation flexibles peuvent également être produits en étamé sur demande.

Pour plus d'informations, visitez notre site internet : www.eupen.com

PYROCONTROL 5G2,5 500V F2 SA SD Rf 1h

H07V-U carton



Ci-dessous un tableau reprenant une vue d'ensemble de notre gamme de fil :

H05/H07V-U 450/750 V	Fil d'installation massif	Température de service 70°C
H07V-R 450/750 V	Fil d'installation massif à conducteur câblé	Température de service 70°C
H07Z1-R 450/750 V	Fil d'installation massif sans halogène à conducteur câblé	Température de service 70°C
H05/H07V-K 450/750 V	Fil d'installation souple	Température de service 70°C
H07V2-K 450/750 V	Fil d'installation souple	Température de service 90°C
H07Z1-K 450/750 V	Fil d'installation souple sans halogènes	Température de service 90°C

LA SÉRIE E5_D : RÉGULATEURS DE TEMPÉRATURE DE NOUVELLE GÉNÉRATION

LES RÉGULATEURS DE TEMPÉRATURE DE NOUVELLE GÉNÉRATION À L'HEURE DE L'INTELLIGENCE ARTIFICIELLE

Omron présente la série E5_D : des régulateurs de température de nouvelle génération basés sur la plate-forme E5_C et conçus pour assurer une régulation de température optimale et automatique sans intervention humaine.

Grâce à leur convivialité, leur précision et leur fiabilité exceptionnelles, les produits Omron E5_C ont permis de réaliser des progrès considérables en matière de régulation de température au cours des cinq dernières années. Aujourd'hui, les régulateurs de nouvelle génération E5_D basés sur la plate-forme E5_C garantissent une régulation de température optimale et automatique sans intervention humaine. Tous les réglages que les techniciens devaient réaliser sur le terrain sont désormais automatisés grâce à l'intelligence artificielle (IA). La série E5_D reprend les fonctions de base de la plate-forme E5_C (période de régulation de 50 ms, mesures d'entrées universelles thermocouples/Pt100/linéaire, etc.) mais sous forme de structure extractible qui facilite son entretien.

la barre de chauffage, ce qui crée une différence entre la température de la surface de scellage et la température réellement contrôlée. Cette différence de température et les défauts de scellage qui en résultent augmentent avec la vitesse d'emballage et aussi en cas d'utilisation de matériaux d'emballage très fins.



Algorithme de contrôle adaptatif

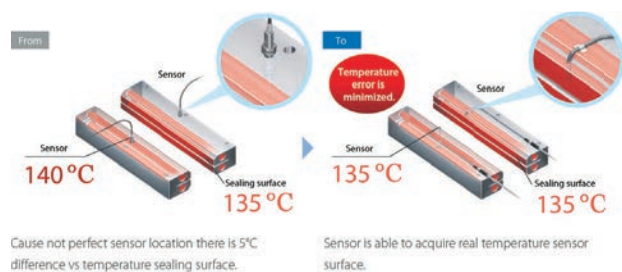
Les régulateurs de température standard imposent non seulement des temps de définition des paramètres de PID de démarrage initial très longs, mais il faut, en outre, beaucoup d'expérience pour réaliser des réglages optimaux. C'est pourquoi, dans la conception de sa série E5_D, Omron a fait appel à la « technologie de contrôle adaptatif » qui détecte automatiquement les changements du processus contrôlé et adapte le PID en conséquence. Ainsi, l'algorithme de PID est parfaitement réglé et la régulation de température est ultra-stable.

La série E5_D résout ce problème de la manière suivante :

- En rapprochant le capteur de la surface de scellage grâce à des capteurs de température spéciaux pour une détection plus rapide
- En adoptant des algorithmes spéciaux (fonction de réglage automatique du filtre) intégrés à E5_D et spécialement développés pour supprimer les variations de température et obtenir une meilleure qualité de scellage de l'emballage.

Vérification de la température de scellage des machines d'emballage

Les capteurs de température des sertisseuses classiques sont souvent trop éloignés de la surface de scellage de



Vérification de la température de scellage des machines d'emballage

LE NOUVEAU MULTIMÈTRE FLUKE 279 FC

CINQ RAISONS DE DISPOSER D'UN MULTIMÈTRE AVEC UNE CAMÉRA THERMIQUE INTÉGRÉE

Si, en tant qu'électricien ou technicien, vous êtes responsable de la maintenance, de l'efficacité et de la rentabilité des systèmes et des processus industriels, vous savez que plus vite vous identifiez un problème, plus vite vous pouvez le corriger. Un multimètre numérique (DMM) est nécessaire pour le dépannage et le diagnostic précis des problèmes électriques et électroniques, mais il arrive que l'identification d'un problème soit plus longue que vous le souhaitez.

Et si vous pouviez réduire le problème en quelques secondes sans toucher à l'équipement ?

C'est ce que permet le nouveau multimètre Fluke 279 FC. Il s'agit d'un multimètre numérique professionnel intégrant une caméra thermique de résolution 80 x 60 (également appelée caméra infrarouge) ainsi que les fonctionnalités iFlex® et Fluke Connect®. Utilisez la caméra thermique pour localiser les points d'accès, puis testez la tension, l'intensité électrique et la température avec le DMM pour diagnostiquer le problème. Lorsque les réparations sont terminées, vous pouvez les vérifier à l'aide de la caméra thermique.

Trouver, réparer, valider et signaler des problèmes électriques, mécaniques et de CVAC grâce à un seul et même outil

Un système combinant une caméra thermique et un DMM vous permet de diagnostiquer et de vérifier plus rapidement des problèmes électriques potentiels. Plutôt que d'avoir à sonder chaque disjoncteur ou à serrer chaque vis sur chaque disjoncteur, vous pouvez utiliser la caméra thermique pour identifier rapidement les points chauds. Basculez vers les mesures de tension et d'intensité pour diagnostiquer le problème.

Productivité améliorée

Un multimètre thermique avec fonctionnalité Fluke Connect permet de résoudre les problèmes en une même opération sans avoir à utiliser une caméra thermique partagée. Commencez par analyser l'équipement pour avoir une idée précise de l'endroit où se trouve le problème. Après avoir identifié le point chaud, vous pouvez enfiler votre équipement de protection individuelle (EPI) et utiliser le multimètre numérique pour résoudre le problème. Une fois que le problème a été identifié, mettez l'équipement hors tension et branchez le multimètre numérique pour contrôler le circuit.

Pour plus d'informations sur le site: www.fluke.be/fr/279FC



Développez vos capacités

Vous savez déjà utiliser un multimètre numérique. La caméra thermique du multimètre 279 FC est tellement intuitive que vous pouvez l'utiliser immédiatement. Il suffit de tourner la molette sur « Caméra IR » et de filmer la zone qui vous intéresse. Lorsque vous voyez un point chaud ou un point froid selon la signature thermique, vous savez où brancher le multimètre numérique pour poursuivre le dépannage.

Intégration iFlex

Branchez la sonde de courant sans fil iFlex au DMM et étendez instantanément les capacités de mesure jusqu'à 2 500 A. La sonde de courant iFlex s'ajuste autour des conducteurs de grande taille et convient aux espaces exigus. Grâce à l'intégration de la technologie iFlex dans le 279 FC, la mesure réelle de l'ampérage s'affiche directement à l'écran sans que vous ayez à effectuer des conversions compliquées. De plus, du fait que l'outil de mesure et la sonde sont dotés de la fonctionnalité Fluke Connect, vous pouvez placer ceux-ci sur le point de test et lire les mesures dans l'application mobile Fluke Connect sur votre smartphone en dehors de la zone dangereuse.

Multimètre Fluke 279 FC





NOUVELLE LAMPE D'ARMOIRE

CLARTÉ SENSATIONNELLE ET LUMINEUSE

Rittal lance une nouvelle génération d'éclairage spécialement conçu pour les armoires électriques. Avec une technologie LED jusqu'à 1200 lm énergétiquement efficace et performante, et des possibilités de raccordement et de montage confortables pour des exigences globales, Rittal fixe la norme. Le fournisseur de solutions pour la technologie des armoires électriques propose de nombreux détails innovants, qui garantissent un éclairage optimal de l'armoire et simplifient nettement l'installation.



de façon optimale, même en bas. L'avantage est que la lumière brille exactement là où cela s'avère nécessaire et non en dehors de l'armoire.

Installation rapide et montage facile

En option, la lampe d'armoire peut s'allumer et s'éteindre via un interrupteur de porte ou un détecteur de mouvement. De plus, l'éclairage est aussi disponible équipé d'une prise. La technique de raccordement facilite le montage et garantit ainsi une installation rapide. Les lampes peuvent être raccordées via des câbles préassemblés avec des connecteurs. Le raccordement de la lampe pivote à 90°, de sorte que le connecteur peut être raccordé facilement, même dans des armoires étroites d'une largeur de seulement 600 mm.

Intégration parfaite dans des armoires électriques du monde entier

La nouvelle lampe convient parfaitement au système d'armoires modulaires TS 8 de Rittal. Elle est adaptée de façon optimale au profilé d'ossature et peut être intégrée sans perte de place. Avantage supplémentaire pour un encastrement rapide : une seule personne peut monter seule l'éclairage. À cet effet, trois possibilités de fixation sont prévues pour le même modèle : une fixation au moyen de clips ou une fixation à vis dans le profilé TS 8, et, en option, un support magnétique.

Grâce à une tension d'alimentation allant de 100 à 240 V (AC) ou 24 V (DC), l'éclairage peut être utilisé mondialement. Il s'agit d'un grand avantage pour les spécialistes dans la construction d'armoires et tableaux électriques, mais aussi dans la construction de machines, qui sont actifs sur le plan international. Que l'installation soit appliquée en Europe, aux États-Unis ou en Asie, on peut toujours intégrer la même lampe d'armoire électrique. Les adaptations du plan électrique ou de la liste d'éléments sont donc superflues. L'éclairage dispose des agréments internationaux adéquats, par exemple UL pour le marché américain.

Avec cette innovation, Rittal simplifie aussi de nombreux processus en matière d'achat et de montage. Étant donné qu'on est parvenu à satisfaire à toutes les exigences avec peu de variantes, la commande est plus simple et le matériel nécessite moins de place de stockage.

L'éclairage est souvent négligé lors de la planification du coffret électrique. Logique que la luminosité soit mauvaise lorsqu'il faut travailler dans l'armoire. La lumière est pourtant essentielle, par exemple pour reconnaître les différentes couleurs du câblage. « Avec notre dernier développement sur la base de la technologie d'éclairage la plus moderne, nous simplifions considérablement le travail dans l'armoire et nous contribuons à prévenir des erreurs lors de travaux d'installation, d'entretien et de réparation, et donc aussi des retards onéreux », déclare Christian Dietrich, Product Manager Enclosures chez Rittal. Il ajoute : « Le montage simple de la nouvelle lampe fait en outre gagner un temps précieux à l'atelier. »

Éclairage ciblé

Deux modèles de la nouvelle lampe d'armoire électrique sont lancés sur le marché, offrant respectivement 900 et 1200 lm. Le nouvel éclairage utilise des lampes LED modernes. Celles-ci assurent d'une part une haute efficacité énergétique, et se distinguent d'autre part des autres lampes par leur durée de vie nettement plus longue. Pour un éclairage optimal de l'armoire électrique, on utilise un déflecteur de matière plastique transparente avec lentilles de Fresnel intégrées. Celles-ci orientent la lumière de façon à ce que l'ensemble de l'armoire soit éclairé

Deux modèles de la nouvelle lampe d'armoire électrique sont lancés sur le marché, offrant respectivement 900 et 1200 lm.



LE DÉPART-MOTEUR HYBRIDE DE SÉCURITÉ SIRIUS 3RM1

UN CONTRÔLE INDUSTRIEL EFFICACE – GRÂCE À DES TEMPS DE PAUSE PLUS COURTS

Siemens optimise sa gamme de produits Sirius pour un contrôle industriel efficace en réduisant le temps de pause de son départ-moteur hybride de sécurité 3RM1. Le temps de pause raccourci de 500 à 200 millisecondes (ms) permet d'augmenter le nombre de commutations par unité temporelle, ce qui se traduit par une hausse sensible du rendement de l'installation.

La gamme de départs-moteurs Sirius de Siemens constitue une technologie de commutation économe en énergie, qui abaisse la consommation énergétique des installations tout en améliorant leur efficacité. Le départ-moteur hybride éprouvé Sirius 3RM1 à sécurité intrinsèque est désormais disponible avec un temps de pause plus court de 200 millisecondes (contre 500 ms auparavant).

Servant de protection contre les surcharges, le temps de pause aide à protéger les moteurs et démarreurs en empêchant que le démarrage suivant survienne trop rapidement après un départ du moteur et une courte période de fonctionnement. Un redémarrage immédiat pourrait entraîner une surchauffe des composants, endommageant ainsi les équipements.

Grâce au temps de pause raccourci, les départs-moteurs peuvent désormais effectuer davantage de commutations par unité temporelle. Il en résulte un temps de cycle plus court et un rendement accru de l'installation dans les applications telles que les convoyeurs qui effectuent de fréquentes manœuvres de marche/arrêt.

Les départs-moteurs hybrides économiques de la gamme Sirius combinent les technologies des semi-conducteurs et des relais. Le départ-moteur hybride éprou-

vé Sirius 3RM1 à sécurité intrinsèque est disponible dès à présent avec des temps de pause réduits, ce qui se traduit par un nombre plus élevé de commutations et une efficacité accrue de l'installation.

Sirius :
www.siemens.com/sirius

Départs-moteurs :
www.siemens.com/siriusmotorstarter



Sirius 3RM1

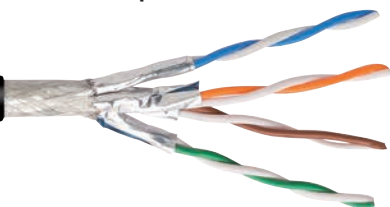


ROBUST SERIES

QUAND LES CHOSES DEVIENNENT EXTRÊMES

Les exigences pour le câblage des machines dans les applications industrielles sont très élevées, surtout dans des environnements fortement automatisés. Prenez par exemple des entreprises avec une production continue de 24/7 : tous les éléments, dans ce cas les câbles et les connections, sont sous une pression continue avec un forte risque d'usure en conséquence.

LAPP KABEL STUTTGART ETHERLINE® ROBUST PN FR Cat.7



En plus, l'environnement n'est souvent pas d'une nature qui influence positivement la durée de vie du câble. Pensez par exemple à l'humidité ou à la chaleur (extrêmes). Un secteur où les facteurs environnementaux sont un facteur déterminant pour la durabilité des composants est l'industrie alimentaire et des boissons. Dans de nombreux cas, des thermoplastes suffisent, mais dans des applications exigeantes, les élastomères sont la seule bonne solution.

Circonstances extrêmes

C'est pourquoi Lapp a développé la série « ROBUST », des câbles avec un revêtement spécial à base de TPE. Grâce à leur imperméabilité, leur résistance à l'ozone et aux UV et leur écart de température, ces câbles sont très adaptés aux circonstances extrêmes. En plus, ils ne sont pas seulement résistants aux huiles et aux graisses végétales, animales et synthétiques, ils sont également résistants à un grand nombre de substances chimiques et ils résistent à un nettoyage régulier à la vapeur. Et finalement, le nettoyage des câbles devient de plus en plus

efficace, ce qui a comme résultat que la pression exercée sur les câbles augmente de façon exponentielle.

Extension de la gamme

La gamme a été étendue et diversifiée ces dernières années avec des câbles pour l'industrie alimentaire, des câbles de commande et des câbles de bus de terrain dans les gammes ÖLFLEX® et UNITRONIC®. En raison de l'augmentation de l'automatisation, nous avons étendu notre gamme avec les câbles de communication industriels ETHERLINE® ROBUST et ETHERLINE® ROBUST FR pour la technologie Ethernet. Ces câbles sont sans halogène, ils résistent aux UV et aux températures extrêmes et ont une haute résistance chimique. En plus, ils sont certifiés ECOLAB® et par conséquent, ils sont « highly accepted in the market ». Au même temps, la version FR est ignifuge conformément à IEC 60332-1-2. Le câble ETHERLINE® ROBUST est disponible pour de différents systèmes Cat. 5 et Cat. 7 comme : PROFINET®, EtherCAT et Ethernet IP.

Dans des applications exigeantes, les élastomères sont la seule bonne solution



WEIDMÜLLER CONFIGURATOR

SIMPLIFIEZ VOTRE PROCESSUS AVEC NOTRE LOGICIEL D'INGÉNIERIE

Des économies allant jusqu'à 60% dans le flux de travail, de la conception à la réception, sont possibles par l'intégration intelligente des données disponibles. Weidmüller vous aide avec les bonnes données produit et un ensemble d'outils d'ingénierie.

Les logiciels et les outils d'intégration de Weidmüller sont intuitifs et conçus pour rendre les flux de données, allant de la conception à la réception, univoques et transparents. Les projets sont clairement documentés. Les données ne doivent être entrées qu'une seule fois et sont utilisées pour l'ensemble de votre processus jusqu'à la mise en service. La documentation appropriée vous aide également pour vos travaux de maintenance pendant la période de service de l'installation! Tous les paquets sont disponibles en téléchargement sur notre site.

Quelques exemples :

Weidmüller Configurator

Le Weidmüller Configurator est un logiciel d'ingénierie puissant pour la configuration des rails terminaux et des assemblages complets des produits Weidmüller. Le logiciel vous conseille sur des compositions optimales, donne une image 3D, crée des listes de commandes et offre l'intégration avec d'autres outils d'ingénierie au sein de votre organisation.

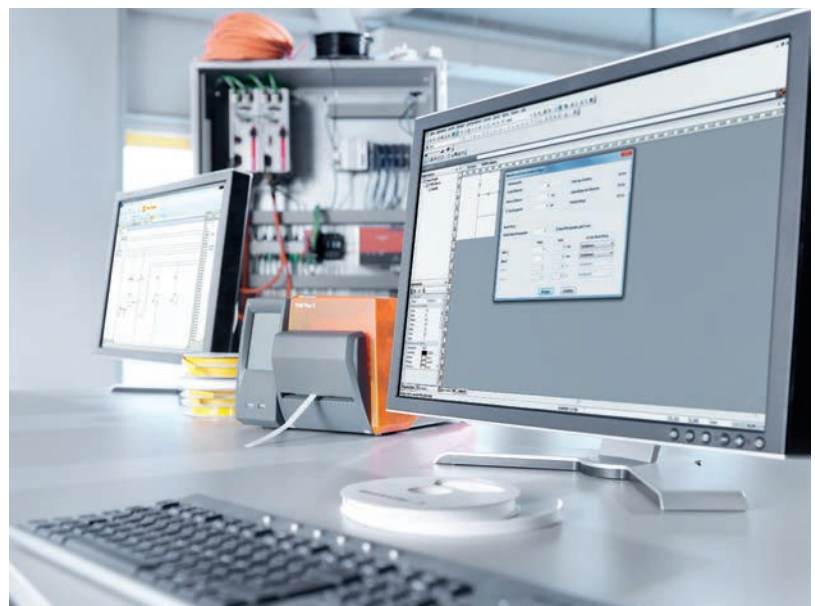
Logiciel M-Print PRO pour imprimantes

Le logiciel complet pour l'impression sur les imprimantes Weidmüller du marquage et l'étiquetage des appareils, câbles, conducteurs ou connexions conformément aux normes de l'industrie.

En détail:

Interface M-Print PRO eCAD pour l'étiquetage et le marquage

Vous le reconnaissez bien : Quel est le bon marquage et étiquetage? Comment puis-je en réduire les coûts? Pour obtenir les marquages et étiquetages correctes sur le produit final, plusieurs étapes sont nécessaires. Copier et



coller d'un paquet à l'autre donne une probabilité d'erreur à chaque étape et rend le processus opaque et peut-être inutilement précieux.

Nous recommandons donc de considérer ce processus de marquage en tant qu'élément intégré de l'ingénierie. Cela se rembourse à chaque étape de la planification jusqu'à la maintenance. Copier, coller et modifier manuellement, aboutissant de manière incorrecte font partie du passé avec M-Print® PRO eCAD .

Le marquage correct pour chaque application avec M-Print PRO eCAD

Les marquages corrects sont attribués aux bornes, aux appareils et aux câbles. Un système de marquage standardisé! Selon l'application, les normes et les circonstances, vous pouvez choisir les bonnes propriétés du matériau. La copie d'entrée manuelle d'un paquet à l'autre n'est plus nécessaire.

Vous disposez de la documentation technique et des données d'impression complète pour l'atelier et l'assemblage sur le terrain. Cela réduit considérablement le taux d'erreur ainsi que les temps d'assemblage, permettant d'économiser jusqu'à 60%.

Le Weidmüller Configurator est un logiciel d'ingénierie puissant pour la configuration des rails terminaux et des assemblages complets des produits Weidmüller.



CONTACT

FILIALES DE VENTE RÉGIONALES CEBEO

1040 ETTERBEEK <i>brabant@cebeo.be</i> Boulevard Louis Schmidt 3/1	T 02/739.47.70	F 02/739.47.99
1090 BRUSSELS (JETTE) <i>brabant@cebeo.be</i> avenue Carton de Wiartlaan 74	T 02/421.39.00	F 02/424.18.82
1090 BRUSSELS (JETTE) <i>brabant@cebeo.be</i> Jetsesteenweg / chaussée de Jette 407	T 02/421.39.00	F 02/218.50.62
1130 BRUSSELS (HAREN) <i>brabant@cebeo.be</i> Sint-Stevens-Woluwestraat 55	T 02/247.93.30	F 02/247.95.97
1301 WAVRE (BIERGES) <i>brabant@cebeo.be</i> rue Provinciale 263	T 010/42.12.12	F 010/41.78.21
1440 BRAINE-LE-CHÂTEAU <i>brabant@cebeo.be</i> Parc Industriel 13a	T 02/366.94.61	F 02/366.04.11
1620 DROGENBOS <i>brabant@cebeo.be</i> W.A. Mozartlaan 10	T 02/334.12.10	F 02/331.20.10
2100 DEURNE <i>deurne@cebeo.be</i> Kruiningenstraat 14	T 03/325.72.00	F 03/360.93.21
2300 TURNHOUT <i>turnhout@cebeo.be</i> Veedijk 31	T 014/44.84.84	F 014/44.84.80
2440 GEEL <i>geel@cebeo.be</i> Bell-Telephonelaan 3A	T 014/56.38.10	F 014/56.38.20
2610 WILRIJK <i>wilrijk@cebeo.be</i> Kleine Doornstraat 299	T 03/450.86.00	F 03/458.02.65
2800 MECHELEN (NEKKERSPOEL) <i>mechelen@cebeo.be</i> Maanstraat 9	T 015/27.06.53	F 015/21.74.11
3001 LEUVEN (HEVERLEE) <i>brabant@cebeo.be</i> Ambachtenlaan 31A	T 016/40.08.48	F 016/40.00.56
3500 HASSELT <i>limburg@cebeo.be</i> Het Dorlik 3	T 011/26.04.00	F 011/23.66.50
4040 HERSTAL <i>herstal@cebeo.be</i> Parc Industriel des Hauts-Sarts	T 04/345.96.96	F 04/345.96.89
4460 GRÂCE-HOLLOGNE <i>gracehollogne@cebeo.be</i> rue de Wallonie 13 – zoning industriel	T 04/239.73.00	F 04/239.73.03
4820 VERVIERS (DISON) <i>verviers@cebeo.be</i> avenue du Jardin-Ecole 43	T 087/56.03.74	F 087/56.03.76
5020 NAMUR (SUARLÉE) <i>namur@cebeo.be</i> rue du Fond du Maréchal 15	T 081/72.17.40	F 081/72.17.50
6040 CHARLEROI <i>charleroi@cebeo.be</i> Zoning Industriel – 1ère rue 1	T 071/29.73.73	F 071/29.73.74
6800 LIBRAMONT <i>libramont@cebeo.be</i> Parc d'activités Economiques de Recogne	T. 061/21 01 80	F. 061/21 01 89
6900 MARCHE-EN-FAMENNE <i>mrcheenfamenne@cebeo.be</i> Boucle de la Famenne, 23	T 084/24.40.00	F 084/24.48.40
7000 MONS <i>mons@cebeo.be</i> Grand Route 212	T 065/40.24.40	F 065/35.45.19
7600 PÉRUWELZ <i>peruwelz@cebeo.be</i> rue de l'Europe 14	T 069/77.96.66	F 069/77.65.42
7700 MOUSCRON <i>mouscron@cebeo.be</i> rue de la Royenne 47b	T 056/56.16.16	F 056/56.16.10
8200 BRUGGE (WAGGELWATER) <i>brugge@cebeo.be</i> Lieven Bauwensstraat 10	T 050/45.78.78	F 050/32.34.26
8400 OOSTENDE <i>oostende@cebeo.be</i> Plantijnstraat 4	T 059/56.05.60	F 059/70.02.32
8520 KUURNE <i>kuurne@cebeo.be</i> Industrielaan 3	T 056/36.48.00	F 056/36.48.10
8630 VEURNE <i>veurne@cebeo.be</i> Koksijdestraat 18	T 058/31.51.44	F 058/31.52.90
8790 WAREGEM <i>waregem@cebeo.be</i> Eugène Bekaertlaan 59	T 056/23.84.80	F 056/23.84.81
9000 GENT <i>gent@cebeo.be</i> New Orleansstraat 10	T 09/255.76.76	F 09/255.76.26
9140 TEMSE <i>temse@cebeo.be</i> Laagstraat 25	T 03/250.51.25	F 03/250.51.20
9160 LOKEREN <i>lokeren@cebeo.be</i> Dijkstraat 19 – i.z. E17/1089	T 09/348.29.51	F 09/349.05.80
9320 EREMBODEGEM <i>erembodegem@cebeo.be</i> Brusselbaan 287a – 289a	T 053/21.27.93	F 053/77.93.80
9620 ZOTTEGEM <i>zottegem@cebeo.be</i> Opstalstraat 1C	T 09/360.29.81	F 09/360.14.02
9700 UDENAARDE <i>oudenaarde@cebeo.be</i> Serpentstraat 96A	T 055/23.22.00	F 055/23.22.09
9800 DEINZE <i>deinze@cebeo.be</i> Georges Martensstraat 6	T 09/381.59.00	F 09/381.59.01

www.cebeo.be
RPM Courtrai • TVA : BE 0405 318 953

Vous pouvez contacter vos spécialistes régionaux Cebeo Industrie dans les filiales Cebeo.

Vous pouvez leur adresser toutes vos questions concernant :

- l'automatisation industrielle
- le Centre de Compétence en éclairage durable
- le Centre de COMPÉTENCE pour tableaux de distribution

- ...



L'E-SHOP DE CEBEO

Vous pouvez passer votre commande de manière électronique sur l'e-shop de Cebeo jusqu'à 19h, pour une livraison dès le lendemain. L'e-shop de Cebeo possède également une valeur inestimable en tant que catalogue en ligne, plus précisément pour la consultation des prix et des stocks. Si vous n'avez pas encore accès à l'e-shop de Cebeo, vous pouvez introduire une demande sur le site

<http://eshop.cebeo.be>

CEBEO DISTRIBUTION CENTER

7700 Moeskroen, Rue de la Royenne 47b
T 056/56 09 30 • F 056/56 09 82