

CEBEO HOME

VENTILATION À quoi faut-il veiller en période de Corona ?

HOME

BUILDINGS

INDUSTRY

DOSSIER

La ventilation ne se résume pas au seul choix d'un système simple ou double flux, de filtres et de conduites. Son entretien est tout aussi important. À quoi faut-il veiller en particulier ? Et que peuvent apporter les purificateurs d'air ou les appareils de mesure du CO₂ ?

ENTRETIEN

Qui de plus indiqué pour nous parler du thème de la ventilation que l'éminent virologue Marc Van Ranst ? Cebeo a pu le bombarder de questions pendant une heure. Des questions dont vous découvrirez les réponses dans ce dossier.

RÉGION

Grand-Bigard et Kalmthout comptent toutes deux une filiale Cebeo supplémentaire. Bruges peut être fière de l'ouverture de la toute nouvelle Cebeo Experience Room !

cebeo

A Sonepar Company

ÉDITION 4

Une édition de CEBEO NV/SA

SIÈGE SOCIAL :

Eugène Bekaertlaan 63, 8790 Waregem

ÉDITEUR RESPONSABLE :

Alexander Dewulf,
Eugène Bekaertlaan 63, 8790 Waregem

RÉDACTEUR EN CHEF :

Gilles Honoré

RÉDACTION :

Gilles Honoré, Ingeborg Claeys

SECRÉTARIAT :

Julie Delannay

TRADUCTION ÉDITION FRANÇAISE :

Yamagata Europe

MISE EN PAGE :

Nico Verbrugge, An Stragier, Remark
Reclame

PHOTOGRAPHIE :

Gilles Honoré, Nico Verbrugge

IMPRESSION :

GBL, Courtrai

CHER LECTEUR,

Enfin. Il aura fallu un méchant virus pour que la ventilation reçoive enfin l'attention qu'elle mérite. Les détenteurs d'une installation photovoltaïque ont parfois vu leur compteur tourner littéralement en sens inverse pendant des années. Rien d'étonnant dès lors à ce que beaucoup (nous y compris) considèrent cet investissement comme utile. À cet égard, la ventilation a toutefois un « problème » : si l'impact sur l'utilisateur est certes plus important (en l'occurrence, sa santé), il est bien plus difficile à mesurer que les chiffres sur une facture d'énergie.

La vague de chaleur que nous avons connue au mois d'août et au printemps, en septembre, nous a appris que lorsque les gens ferment massivement leur maison pour lutter contre cette chaleur, le coronavirus qui y est enfermé peut faire bien des dégâts. On nous a rappelé l'importance d'une ventilation de qualité et d'un climat intérieur sain.

Entre-temps, l'hiver approche et les gens commencent à nouveau à « s'enfermer ». Ils recevront peut-être davantage d'amis et de connaissances à la maison, qu'ils y soient autorisés ou non. Dans les pièces confinées, les virus tels que le coronavirus, mais aussi la grippe, foisonneront.

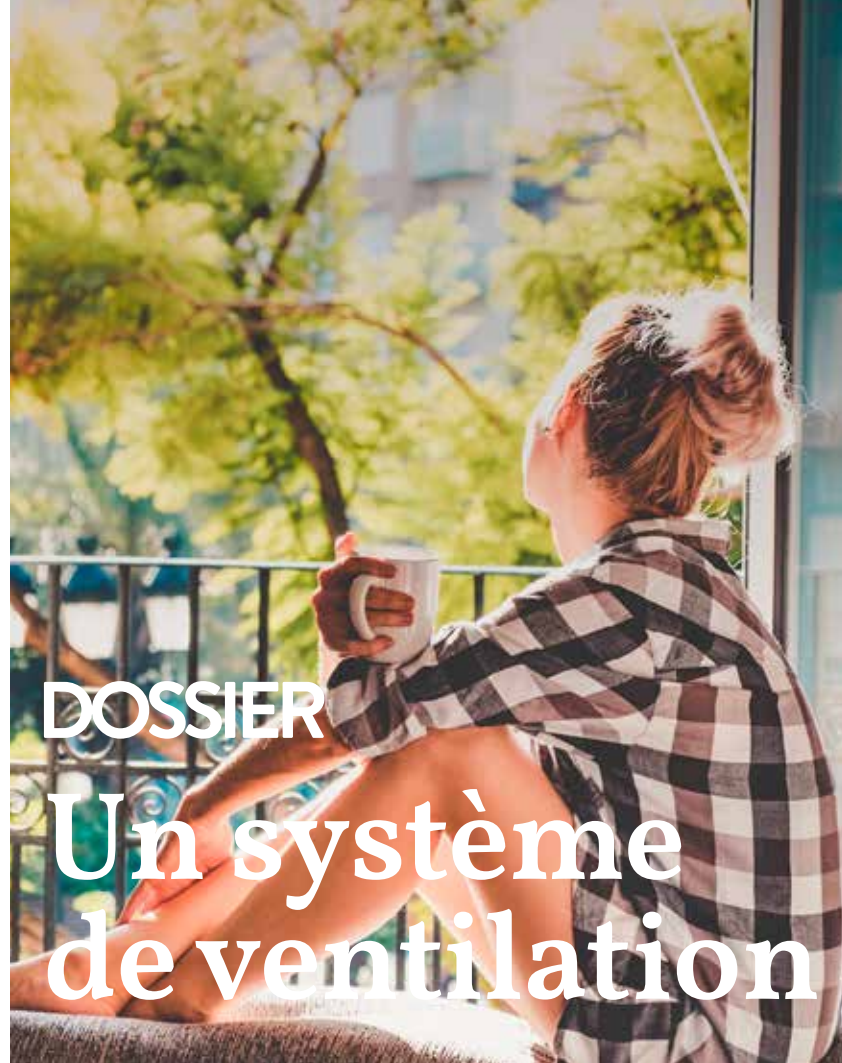
Le public commence à s'en rendre compte, et les installateurs de systèmes de ventilation s'attendent à des périodes fort chargées. Êtes-vous installateur ? Prenez conscience que votre travail peut sauver des vies. Même si tout commence par une installation et un réglage corrects, le travail ne s'arrête pas là. L'entretien des systèmes, nouveaux et existants, sera essentiel. En tant que professionnel, vous avez le choix : vous rendre personnellement chez votre client (éventuellement avec un contrat d'entretien), ou informer un maximum votre client afin qu'il puisse s'en charger lui-même. Vous pouvez peser le pour et le contre seul, (ou) en concertation avec votre client.

Au fil des pages suivantes, vous découvrirez que ce n'est pas tant le choix de l'un ou l'autre système qui importe, mais surtout la manière d'aborder la question, en tant que professionnel, et qu'utilisateur final. Bien sûr, nous vous proposons également quelques conseils qui pourront vous aider à faire les bons choix.

Bonne lecture !

Gilles Honoré

Communications Coordinator Cebeo sa.



COMMENT LA VENTILATION PEUT-ELLE AIDER À STOPPER UN VIRUS ?

Quelle est la question la plus fréquemment posée lorsque nous parlons de ventilation ? « Dois-je opter pour un système simple ou double flux ? » La réponse est qu'aucun système n'est meilleur qu'un autre, sauf dans une situation bien spécifique. Nous approfondissons la question avec l'aide de nos propres spécialistes et principaux fournisseurs.

Mais après avoir effectué votre choix, les choses ne font que commencer. À quoi devez-vous veiller ensuite ? Quelles règles devez-vous respecter lors d'un entretien et comment vous protéger durant celui-ci ? La ventilation n'est pas à concevoir de manière ponctuelle. Elle requiert en effet un suivi permanent, faute de quoi ce qui fonctionnait parfaitement au départ peut potentiellement faire plus de mal que de bien. La crise du Corona n'a fait que confirmer ce que nous savions déjà.

À une époque où tout est connecté, la ventilation ne fait pas exception. Vous découvrirez dans la suite de ce dossier comment tout cela fonctionne précisément.

Enfin, nous abordons quelques alternatives lorsque l'installation d'un système de ventilation n'est pas possible en raison de contraintes techniques ou financières. Que pouvez-vous encore faire pour améliorer le climat intérieur ?

CONTENU

6

DOSSIER

- 10** Katrien Van Overwalle (Cebeo) à propos des systèmes simple et double flux
- 14** Entretien avec l'éminent virologue Marc Van Ranst : « Vous ne devez pas éliminer l'ultime particule virale »
- 20** Renson Smartzone : ne ventilez qu'à l'endroit et au moment où cela est nécessaire
- 24** « Ne pas remplacer les filtres à temps est aussi nocif que de porter un masque buccal sale »
- 28** Purificateurs d'air Soler & Palau : lorsqu'il n'est pas possible de ventiler
- 32** Bruno Cloet de Zehnder : Donner à la ventilation l'attention qu'elle mérite
- 37** Le calculateur de ventilation de Cebeo vous aide dans vos démarches
- 38** Comment un installateur CVC s'en sort-il en période de Corona ?

42

OPINION

- 42** La ventilation sur la sellette

49

ACTUALITÉS DU SECTEUR

- 49** Lancement de la première Cebeo Experience Room
- 49** Ouverture de Cebeo Grand-Bigard
- 49** Nouvelle filiale dans la région d'Anvers

KATRIEN VAN OVERWALLE,
Cebeo



La ventilation est un thème qui a connu un intérêt accru en 2020. Mais quelles techniques de ventilation sont vraiment intéressantes dans la lutte contre le Covid-19 ? Et d'autres tendances voient-elles le jour dans le monde de la ventilation ?

STEVEN MYLLE

Cebeo

Idéalement, vous veillerez en tant qu'installateur à travailler avec un contrat d'entretien. « Installation placée et réglée ? Planifiez immédiatement un entretien semestriel ! Un contrôle visuel peut parfois suffire pour éviter des problèmes importants. »

24

MARC VAN RANST
KU Leuven

« Les installateurs se rendent souvent au domicile de personnes qui n'y connaissent rien à la ventilation. C'est toutefois utile s'ils connaissent les bases d'une bonne utilisation. Si un installateur peut fournir une explication claire, de préférence au moyen d'une vidéo, cela aiderait tant le particulier que l'installateur. »



CEBEO EXPERIENCE ROOM

Nous pouvons déjà lever un bout de voile. Mais comme son nom l'indique, vous devez surtout découvrir par vous-même ce prestigieux projet. Un projet en cours et besoin d'expertise ? Prenez rendez-vous !

L'IMPORTANCE DE LA VENTILATION

Autrefois, il était moins évident d'isoler et de ventiler votre maison. La ventilation pouvait se faire de façon naturelle au travers des fissures, fenêtres et crevasses, ce qui n'est souvent plus le cas aujourd'hui.

En période de Corona, nous pouvons mettre nos masques buccaux, nous laver minutieusement les mains plusieurs fois par jour et nous tenir à une distance d'un mètre et demi d'autrui. Si nous ne voulons pas tomber malades, un climat intérieur sain est essentiel. Nous pouvons y parvenir en combinant la ventilation naturelle et mécanique.

UNE PERSONNE PARLE OU TOUSSE : DES GOUTTELETTES DE SALIVE SE RÉPANDENT DANS L'AIR

De grosses gouttelettes tombent en r' sur le sol

Les gouttelettes de 1 à 10 micromètres sont encore plus dangereuses :

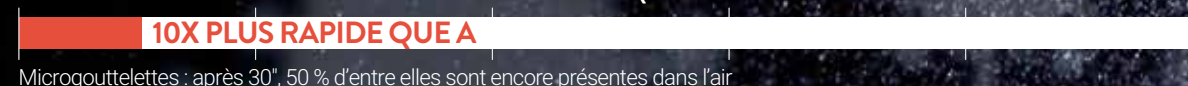
A PIÈCE SANS VENTILATION



B PIÈCE AVEC SYSTÈME DE VENTILATION MÉCANIQUE



C PIÈCE AVEC SYSTÈME DE VENTILATION MÉCANIQUE ET FENÊTRES ET PORTE OUVERTES



Lorsque nous expirons, parlons ou toussons, nous libérons des microgouttelettes ou aérosols en suspension dans l'air. Ces gouttelettes peuvent être porteuses de particules virales. Bien que l'OMS ait soutenu pendant des mois que le virus ne pouvait se propager de cette manière, il existe depuis suffisamment d'exemples qui prouvent le contraire. Dans une chorale américaine, par exemple, un chanteur a infecté 52 des 60 membres, bien que ceux-ci se soient tenus à plus d'un mètre et demi de distance du chanteur en question. Ceci illustre l'importance des mesures du CO₂.

UNE BONNE VENTILATION POUR RÉDUIRE LA PROPAGATION DU CORONAVIRUS

Une étude de l'université d'Amsterdam a révélé que les aérosols en suspension dans l'air disparaissent dix fois plus rapidement dans une pièce bien ventilée. Dans cette pièce, un système de ventilation mécanique était en marche, et une fenêtre et une porte étaient également ouvertes. Au bout de 30 secondes, il n'y avait plus aucune gouttelette dans l'air. Dans une pièce équipée d'un système de ventilation mécanique et dont les fenêtres et les portes sont fermées - sans ventilation naturelle donc - les gouttelettes ont disparu après deux minutes et demie, et dans le cas d'une pièce mal ventilée, cela a duré environ cinq minutes. Afin que la dégradation des aérosols se fasse le plus rapidement possible et, partant, de limiter la propagation du coronavirus, combiner la ventilation mécanique et naturelle est la solution idéale.

Cette combinaison reste par ailleurs importante à l'approche de l'automne. La ventilation permet d'éviter que les particules d'aérosol ne restent dans l'air. Durant les mois de printemps et d'été, la ventilation naturelle n'est pas un problème, mais en hiver, nous gardons plus souvent les fenêtres fermées et nous nous retrouvons plutôt à l'intérieur. Soyons clairs : la ventilation reste indispensable en automne comme en hiver.

Poursuivez votre lecture en page 8

PEB OU RÉGLEMENTATION SUR LA PERFORMANCE ÉNERGÉTIQUE DES BÂTIMENTS

La PEB est la réglementation en matière de performances énergétiques et de climat intérieur, tel que l'isolation, les installations, la ventilation... Il s'agit en somme de tous les aspects qui contribuent à un climat intérieur sain et une plus faible consommation d'énergie. Au travers de cette réglementation, le gouvernement souhaite que nous réalisions en Belgique des bâtiments à la fois peu énergivores et confortables. Toutes ces mesures contribuent à des économies d'énergie substantielles, ce qui est non seulement positif pour notre portefeuille, mais surtout pour l'environnement.

Les exigences PEB sont subdivisées en quatre catégories : les exigences d'isolation thermique, les exigences de performances énergétiques, les exigences de climat intérieur et l'obligation de recourir en partie à de l'énergie renouvelable. Par exigences de climat intérieur, nous entendons notamment la ventilation, et par énergie renouvelable, l'utilisation de panneaux PV, d'un chauffe-eau solaire, d'une pompe à chaleur...

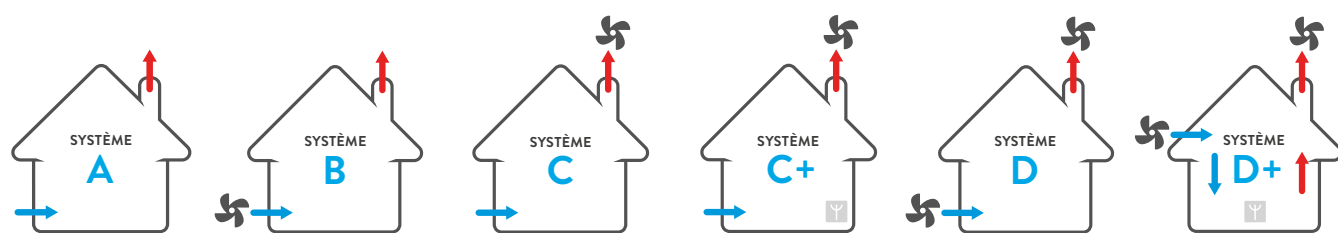
DIFFÉRENTS SYSTÈMES DE VENTILATION

La ventilation repose sur trois piliers : l'apport d'air frais, le transit de l'air au sein de la maison et l'évacuation de l'air vicié. Ces trois piliers se traduisent par les différents systèmes de ventilation bien connus :

Le **système A** fonctionne selon un apport d'air naturel, au travers d'un aérateur de fenêtre par exemple, et une évacuation de l'air via une cheminée. Aucun appareil mécanique ne déplace l'air, ce qui donne lieu à un climat intérieur instable.

Dans le cas d'un **système B**, l'apport d'air s'effectue de façon mécanique, et l'évacuation de façon naturelle. Des ventilateurs amènent l'air frais dans les différentes pièces, et l'air vicié est à son tour évacué par des bouches d'extraction. Il en résulte une surpression constante dans la maison qui peut être désagréable.

L'apport de l'air dans le cas d'un **système C** s'effectue de manière naturelle au moyen d'aérateurs de fenêtre. Le transit de l'air s'effectue des pièces sèches vers les pièces humides à l'aide de feuillures ou d'aérateurs de porte. L'air humide vicié y est évacué mécaniquement par le système de ventilation. Une ventilation de base continue s'effectue en outre dans toute la maison. Il s'agit là d'un système de base simple.



En plus du système C, il existe également le **système C+**. Ce système fonctionne de façon similaire au système C conventionnel, à la différence que la ventilation ne se fait que lorsque cela est vraiment nécessaire. La qualité de l'air est mesurée à l'aide de capteurs, sur la base de l'humidité, du CO₂, des COV (odeurs). Cette mesure peut s'effectuer via l'appareil même ou au moyen de clapets de zone.

Enfin, il existe également les **système D et système D avec commande à la demande intégrée**.

Dans le cas du système D, tant l'apport que l'évacuation de l'air s'effectuent de manière totalement mécanique, ce qui permet de toujours conserver un climat intérieur optimal. Ce système porte également le nom de ventilation équilibrée en raison de la répartition uniforme de l'air. L'apport mécanique et l'évacuation mécanique commandée à la demande de l'air sont par ailleurs combinés à une récupération de la chaleur via un échangeur thermique. Le principal inconvénient d'un système D est le double système de conduites, qui se révèle particulièrement difficile à mettre en place dans le cas d'une rénovation.

CEBEO, VOTRE SPÉCIALISTE DE LA VENTILATION

En plus de proposer les produits et systèmes de qualité adéquats en matière de CVC, Cebeo offre naturellement bien d'autres avantages :

- **Spécialistes CVC** : vous aident à choisir la marque et le système de ventilation
- **Informations** : en matière d'innovation et connaissance de la législation en vigueur
- **Logistique robuste** : livraison d'articles en stock dans les 24 heures, dans votre entreprise ou sur le chantier.
- **Stock** : Le Cebeo Distribution Centre (CDC) à Mouscron avec 55 000 références, et plus de 50 filiales aux quatre coins de la Belgique



La ventilation est un thème d'actualité depuis quelque temps déjà, mais qui a connu un intérêt accru en 2020. Rien d'anormal quand on sait qu'elle permet d'éliminer l'air vicié des maisons. Mais quelles techniques de ventilation sont vraiment intéressantes dans la lutte contre le Covid-19 ?

Et d'autres tendances voient-elles le jour dans le monde de la ventilation ?

Nous nous sommes entretenus avec *Katrien Van Overwalle*, notre Product Manager interne en matière de ventilation.

Katrien Van Overwalle,
Product Manager chez Cebeco

LES SYSTÈMES SIMPLE FLUX ET DOUBLE FLUX POUR UNE VENTILATION INTÉRIEURE OPTIMALE

« GRÂCE À LA CONNEXION AVEC LES APPLICATIONS, VOUS POUVEZ FACILEMENT VÉRIFIER SI VOTRE VENTILATION FONCTIONNE COMME ELLE SE DOIT (OU NON). »

Actuellement, nous voyons presque autant de systèmes simple flux que double flux. Le choix pour un système de ventilation dépend de plusieurs facteurs. Dans le cas de rénovation de maisons, on opte souvent pour un système simple flux, car il s'agit d'un système à conduit unique. Katrien Van Overwalle indique que : « Si l'on veut éradiquer le Covid-19, le système simple flux est préférable. Cela s'explique par le fait que l'air vicié est évacué immédiatement au lieu de passer d'abord par un filtre. Durant une vague de chaleur, les maisons - et surtout leurs résidents - ont besoin de ventilation pour se rafraîchir. »

CONNEXION AVEC LES APPLICATIONS

Une tendance générale qui se dessine dans le monde de la ventilation est que de plus en plus de clients finaux souhaitent commander les techniques dans leurs maisons par le biais d'applications. « Vous prévoyez d'organiser une soirée fondue en famille pour les fêtes de fin d'année ? Dans ce cas, ne vous souciez plus des odeurs qui pourraient persister dans la pièce », explique Katrien Van Overwalle. « Vous pouvez faire fonctionner votre ventilation à plein régime à l'aide de votre smartphone (ou sur le panneau lui-même) et les mauvaises odeurs ne seront qu'un vieux souvenir. »

À l'aide du portail numérique, il est également possible de vérifier si votre ventilation fonctionne de manière optimale (ou non). En cas de dysfonctionnement éventuel, il est possible de consulter à l'avance l'endroit où se situe le problème avant de prendre des mesures. Katrien Van Overwalle : « C'est intéressant pour la charge de travail de l'installateur. Supposons qu'un client final peint sa maison et oublie d'enlever le ruban de masquage des aérateurs après ses travaux. Si l'installateur peut l'observer à distance, il ne doit pas se rendre jusque chez le client pour le constater. »

Poursuivez votre lecture en page 12

De plus, la transition énergétique est un sujet d'actualité. Une forme alternative de stockage de l'énergie qui gagnera en importance dans les années à venir. « Vous avez généré un surplus d'énergie solaire ? Pourquoi ne l'utilisez-vous pas pour ventiler l'intégralité de votre maison ? » suggère Katrien Van Overwalle.

LE MARCHÉ DE LA VENTILATION EN QUELQUES CHIFFRES

> 50 000
INSTALLATIONS DANS DE NOUVELLES
CONSTRUCTIONS

> 30 000
PROJETS DE RÉNOVATION

60 %
D'APPARTEMENTS

40 %
DE MAISONS

53 %
DE SYSTÈMES SIMPLE FLUX

47 %
DE SYSTÈMES DOUBLE FLUX

DES APPAREILS ÉCONOMES EN ÉNERGIE

Quelle est la consommation effective d'un tel système de ventilation ? Celle-ci dépend principalement de la superficie de la maison ou de l'appartement. Pour une maison ordinaire, vous devez compter entre 300 et 600 mètres cubes par heure. Katrien Van Overwalle : « Les appareils de ventilation - tout comme les autres appareils électriques - deviennent de plus en plus économes en énergie. À l'heure actuelle, les appareils électriques se voient attribuer d'emblée un label énergétique afin que vous puissiez vérifier parfaitement leur consommation. Par ailleurs, nous proposons également des systèmes de ventilation autorisant une permutation des circuits d'alimentation et d'évacuation. L'endroit où s'effectue l'alimentation et l'évacuation n'importe donc plus vraiment. Cela présente des avantages tant pour l'installateur que pour nous. L'installateur ne doit en effet apporter qu'un système avec lui, système qu'il est certain de pouvoir installer chez son client final. Et Cebeo ne doit stocker qu'un seul type de système. Une situation gagnant-gagnant ! »

« NOUS PUBLIERONS BIENTÔT NOTRE NOUVEAU CATALOGUE CONSACRÉ À LA VENTILATION QUI REPREND TOUT CE DONT L'INSTALLATEUR A BESOIN POUR L'INSTALLATION D'UN SYSTÈME DE VENTILATION. »

CEBEO, VOTRE PARTENAIRE EN MATIÈRE DE VENTILATION

Bien que la plupart des installateurs restent fidèles à leurs marques de prédilection, nous offrons chez Cebeo la possibilité de gérer d'autres marques également. Outre un stock de plus en plus important - dans notre Cebeo Distribution Center, mais également dans les filiales - nous proposons également d'autres marques. Si votre client final préfère donc une marque que vous ne proposez pas normalement, il y a de fortes chances que vous la trouviez chez Cebeo.

Afin de vous offrir un aperçu complet, nous publierons bientôt notre nouveau catalogue consacré à la ventilation. Katrien y a été étroitement impliquée : « Il s'agira d'un outil pratique pour l'installateur, mais également pour les collaborateurs de comptoir de Cebeo afin de pouvoir servir tous les clients de manière optimale. Il reprendra tous nos produits liés à la ventilation, et aura pour but de répondre à la question : « de quoi a besoin l'installateur lors de l'installation d'un système de ventilation ». Aérateurs ou valves d'aération ? C'est possible ! Câbles, prises de courant, niveaux à bulle et anémomètres ? Vous les trouverez également au sein de notre assortiment. »

En termes de service, Cebeo se tient à votre disposition pour vous servir au mieux. Des services que nous essayons d'étendre davantage. Nous sommes par exemple en train de mettre au point notre propre plan d'abonnement. Ce service ainsi que la garantie et le support lors de l'installation ne sont que quelques-uns de nos points forts par rapport aux vendeurs de ce secteur se concentrant essentiellement sur la vente en ligne. « Notre conseil ? Lorsqu'il est question de la ventilation d'une maison, nous parlons de votre santé et des personnes vivant sous votre toit. Une installation parfaite et un support permanent sont donc primordiaux », indique Katrien Van Overwalle.

ENTRETIEN AVEC LE VIROLOGUE MARC VAN RANST

LE BUT EN SOI N'EST PAS D'ÉLIMINER L'ULTIME PARTICULE VIRALE, MAIS DE DILUER LE PLUS POSSIBLE LE VIRUS

Chaque professionnel aborde certains aspects du travail quotidien avec une relative évidence, alors que pour d'autres, cela ne coule vraiment pas de source. À l'instar de celles et ceux qui travaillent dans le secteur de l'installation, que ce soit en tant que maître d'ouvrage, de grossiste ou d'installateur. C'est pourquoi nous aimerions changer le fusil d'épaule. Comment les scientifiques envisagent-ils ce thème de la ventilation ? Nous avons posé nos questions à l'éminent virologue Marc Van Ranst lors d'une vidéoconférence Zoom totalement sûre, comme il se doit en période de Corona. « Je ne peux m'imaginer commencer l'entretien d'un filtre de ventilation sans enfiler de gants. » Vous partagez son avis ? Ou cette affirmation du professeur vous semble moins évidente qu'il n'y paraît ?

Nous appelons le professeur durant une période chargée comme il n'en a jamais connu. Entre les interviews pour la VRT, pour VTM et pratiquement tous les journaux, il trouve encore volontiers du temps pour un entretien avec Cebeo. Une fois la connexion établie, l'image et le son au point, nous entrons dans le vif du sujet après avoir fait brièvement connaissance...



Avant que nous ne puissions poser notre première question, Marc Van Ranst se tourne vers nous : « Cebeo vend-il des appareils de mesure du CO₂ ? » – Oui, en effet. – « Bien. Car ces appareils sont particulièrement utiles. Ce ne sont pas de simples gadgets pour s'amuser. Lorsque toute votre famille se retrouve dans votre salon, vous verrez comme les valeurs critiques seront rapidement dépassées en l'absence d'une (bonne) ventilation. Dans les écoles, chaque classe devrait en disposer afin de pouvoir intervenir le cas échéant. La qualité de l'air dans les salles de classe de bon nombre d'écoles est tout simplement exécrable. Des valeurs de 4 000 à 5 000 ppm sont monnaie courante, alors qu'en réalité, elles devraient être comprises entre 400 et 800 ppm pour être acceptables. »

CES ÉCOLES ET CES MAISONS, SOUVENT D'ANCIENS BÂTIMENTS, POSSÈDENT DANS LE MEILLEUR DES CAS UN SYSTÈME DE VENTILATION SIMPLE OU DOUBLE FLUX, MAIS IL EST PLUS FRÉQUENT QU'ELLES N'EN DISPOSENT PAS. POUR UN VIROLOGUE, À QUOI RESSEMBLE UN SYSTÈME DE VENTILATION PERFORMANT ?

Marc Van Ranst : « Un seul mot : **invisible**. L'auditoire de la KU Leuven est équipé de capteurs de mouvement et d'appareils de mesure du CO₂ intégrés à un système de gestion du bâtiment, et je l'ignorais. Un système de ventilation invisible qui fonctionne est un bon système. À une exception près peut-être en ce qui concerne l'appareil CO₂ : les gens veulent pouvoir le voir, le contrôler, il a suscité l'intérêt de la population. »

« LES APPAREILS DE MESURE DU CO₂ ONT SUSCITÉ L'INTÉRÊT DE LA POPULATION. »

Poursuivez votre lecture en page 16

Suite de la page 15

MÉCANIQUE OU NATUREL ? QU'EST-CE QUI EST PRÉFÉRABLE ?

Marc Van Ranst : « Qu'il soit mécanique ou naturel, cela ne fait pas de grande différence. Il faut veiller à ce que le moins d'air possible puisse circuler. Il est préférable d'amener le plus possible d'air frais, **non traité**. La solution la plus simple et la moins coûteuse consiste bien sûr à ouvrir les fenêtres. Mais c'est plus facile en été qu'en plein hiver. »

QUEL EST LE RISQUE EN HIVER ?

Marc Van Ranst : « Cela nécessitera beaucoup de sensibilisation. La situation est la même qu'en 1918 (avec la grippe espagnole, ndlr) : on crépissait déjà les maisons afin d'empêcher le moindre souffle de vent d'y pénétrer. Des campagnes ont alors été organisées pour inviter les gens à ouvrir les fenêtres. Nous avons à nouveau besoin de telles campagnes. »

LE VIRUS SURVIT-IL MIEUX SUR DES MATÉRIAUX NATURELS OU SYNTHÉTIQUES ? POUR LE CHOIX DE CERTAINS FILTRES ?

Marc Van Ranst : « La capacité d'un virus à résister ne dépend pas tant du matériau en lui-même que de la **porosité** de la surface. Plus la surface est poreuse, plus il peut s'y infiltrer. Une surface lisse est aussi plus facile à nettoyer... Il y a de nombreux facteurs qui jouent un rôle »

LES CONDUITS GALVANISÉS OU EN PVC AVEC UN REVÊTEMENT ANTIBACTÉRIEN PEUVENT-ILS APPORTER UNE SOLUTION ?

Marc Van Ranst : « Il est prouvé que les surfaces en zinc et en cuivre offrent une meilleure résistance contre les bactéries, mais en ce qui concerne les virus, c'est plus difficile à démontrer. N'escomptez pas non plus de résultats miracles. Cela vaut également pour un revêtement de ce type qui, par ailleurs, ne dure qu'un temps. »

ET LES LAMPES UVC ?

Marc Van Ranst : « Elles fonctionneront en partie, oui. Il ne faut pas essayer d'éliminer à tout prix l'ultime particule virale. Le but est plutôt de diluer le plus possible le virus. »

« IL EST PROUVÉ QUE LES SURFACES EN ZINC ET EN CUIVRE OFFRENT UNE MEILLEURE RÉSISTANCE CONTRE LES BACTÉRIES, MAIS EN CE QUI CONCERNE LES VIRUS, C'EST PLUS DIFFICILE À DÉMONTRER. »



UN SYSTÈME AU SEIN DUQUEL L'ADDUCTION ET L'ÉVACUATION DE L'AIR SONT MÉLANGÉES PEUT-IL POSER DES PROBLÈMES ?

Marc Van Ranst : « Le recyclage de l'air peut être problématique. Mais vous pouvez également le voir grâce à votre appareil de mesure du CO₂. Si vous mesurez le CO₂, vous mesurez la quantité d'air que vous inspirez, et qui a été expirée par quelqu'un d'autre. Il s'agit de bon marqueur de substitution pour les **aérosols**. Vous ne voulez en effet pas inhaler de l'air exhalé par quelqu'un d'autre. Lorsque des aérosols commencent à s'accumuler dans une pièce, la situation peut vite s'emballer. Dans ce cas, de nombreuses personnes peuvent être contaminées. »

LA VENTILATION PEUT DONC DONNER UNE FAUSSE IMPRESSION DE SÉCURITÉ ?

Marc Van Ranst : « La ventilation ne se suffit pas à elle-même. Elle doit non seulement être allumée, mais elle doit aussi être correctement entretenue. De plus, augmenter le **débit de ventilation** peut s'avérer utile pour maintenir le niveau de CO₂ le plus bas possible. Enfin, laisser un amateur l'assembler lui-même ne me semble pas une bonne idée. »

« LE NETTOYAGE OU LE CHANGEMENT DES FILTRES DOIT ÊTRE EFFECTUÉ DE FAÇON PROFESSIONNELLE. »



Poursuivez votre lecture en page 18

Suite de la page 17

L'ENTRETIEN DE LA VENTILATION PEUT-IL MENER À UNE CONTAMINATION ?

Marc Van Ranst : « Le nettoyage ou le remplacement des filtres doit être effectué de façon professionnelle. Autrement dit, de préférence par un professionnel, ou par le particulier si celui-ci peut le faire sans danger. En tant que virologues, nous travaillons chaque jour avec des virus. Nous le faisons en veillant à bien nous protéger, ce qui réduit les risques à un minimum. Je ne peux m'imaginer qu'un installateur professionnel puisse travailler sans masque buccal ni **gants** chez son client. Il s'agit par ailleurs d'une marque de professionnalisme et de politesse. Et manipuler un filtre sans gants ? À éviter à tout prix ! »

AVEZ-VOUS ENCORE D'AUTRES CONSEILS POUR L'INSTALLATEUR ?

Marc Van Ranst : « Les installateurs se rendent souvent au domicile de personnes qui n'y connaissent rien à la ventilation. C'est toutefois utile s'ils connaissaient les bases d'une bonne utilisation. Si un installateur peut fournir une explication claire, de préférence au moyen d'une **vidéo** sur une tablette par exemple, cela aiderait tant le particulier que l'installateur, car ce dernier recevrait ainsi moins d'appels dus à un manque de connaissance ou une mauvaise utilisation. »

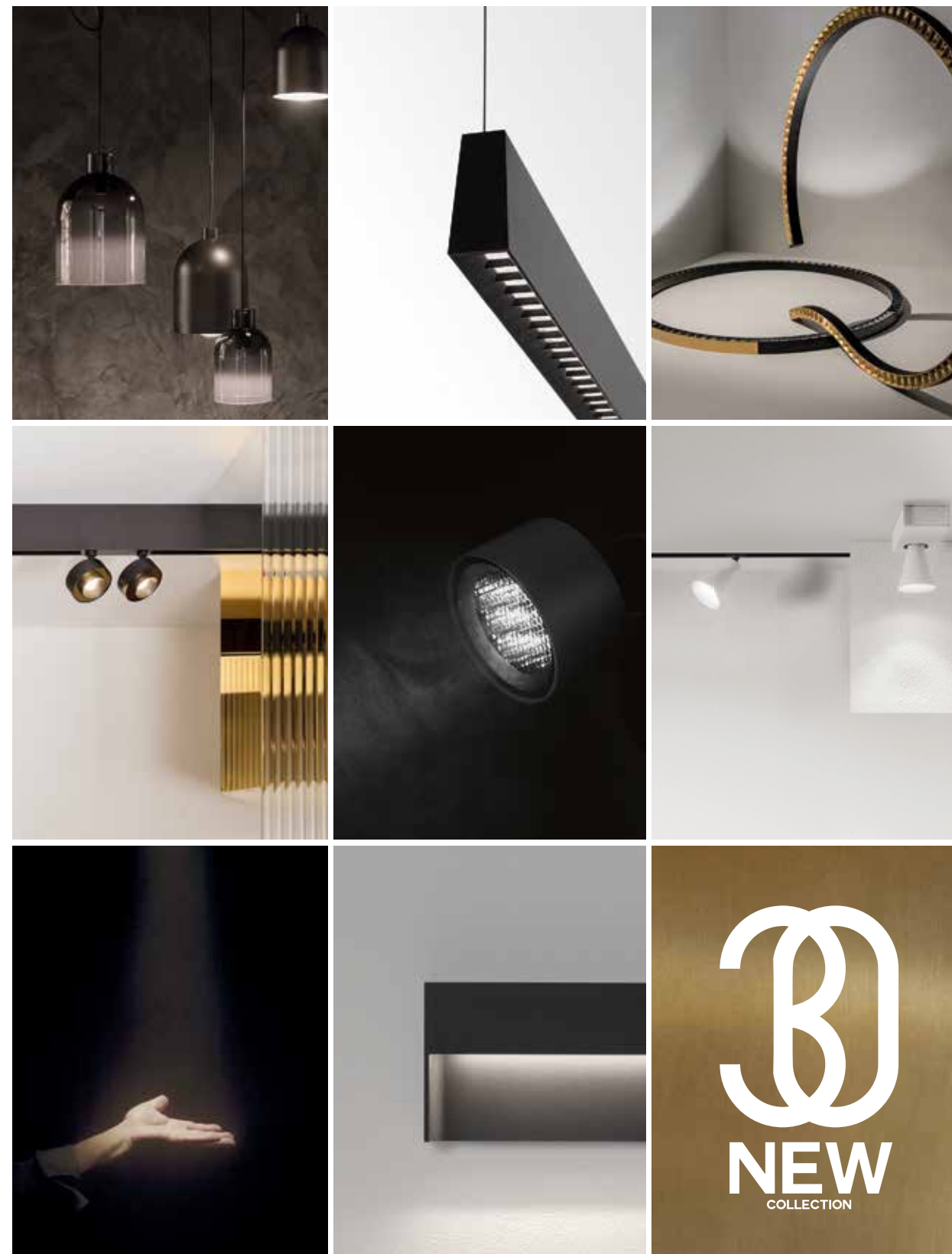
« Après, je peux m'imaginer que lors d'une telle visite, certains habitants veulent tout suivre de près. En tant que professionnel, vous devez dès lors veiller à toujours avoir un **nouveau masque jetable** sur vous, dans un sac en plastique, afin de le donner à votre client si celui-ci veut « observer vos moindres faits et gestes ». Mais dans l'idéal, il faut naturellement travailler seul et sans être dérangé. »

Ne tenons à remercier de tout cœur Marc Van Ranst pour sa collaboration bienveillante dans le cadre de notre dossier !

« SI UN INSTALLATEUR
PEUT FOURNIR À
SON CLIENT UNE
EXPLICATION CLAIRE,
DE PRÉFÉRENCE AU
MOYEN D'UNE VIDÉO,
CELA AIDERAIT TANT
LE PARTICULIER QUE
L'INSTALLATEUR. »



 DELTALIGHT®



DÉCOUVREZ NOTRE NOUVELLE COLLECTION
DELTALIGHT.COM

Nick De Landsheer,
Business Development Manager chez Renson

SMARTZONE : NE VENTILEZ QU'À L'ENDROIT ET AU MOMENT OÙ CELA EST NÉCESSAIRE !



En essence, la base de la ventilation est simple : amener, faire transiter et évacuer l'air, de manière naturelle et/ou mécanique. En diluant l'air, nous réduisons le danger que posent toutes sortes de particules nocives pour notre santé. Mais on peut le faire de manière plus intelligente, explique-t-on chez Renson. Grâce à leur système simple flux commandé à la demande, et au principe de la Smartzone, la ventilation s'effectue de la manière la plus efficace possible, à l'endroit et au moment où cela est nécessaire. Nick De Landsheer travaille depuis 15 ans déjà chez Renson. Il était à l'origine du système de ventilation C+.

« S'IL FAIT PLUS FROID DEHORS, S'IL GÈLE, LES GENS SERONT-ILS ENCORE ENCLINS À OUVRIR LES FENÊTRES POUR VENTILER ? »

SYSTÈME SIMPLE FLUX AVEC COMMANDE À LA DEMANDE

« Ventiler, de quelque manière que ce soit, est toujours préférable, car cela vous permet de diluer l'air (vicié). Le principe est d'amener de l'air frais dans les pièces sèches (salon, chambre à coucher), de l'air que vous évacuez via les couloirs et d'autres pièces vers les pièces humides (salle de bains, cuisine, toilettes). Bien sûr, l'apport d'air frais a également un coût. C'est pourquoi les systèmes de ventilation Renson sont « commandés à la demande ». »

Poursuivez votre lecture en page 22

La première vague du Corona (mars - avril) semble remonter à une éternité. Afin de nous protéger, nous devons ventiler nos maisons, nos locaux, nos bureaux... tant que faire se peut. Au printemps, on ouvre grand les fenêtres. Mais la seconde vague de Corona en juillet et en août s'est également accompagnée... d'une vague de chaleur. Conséquence ? Nous avons tout gardé fermé à double tour, et dans le meilleur des cas, la chaleur est restée à l'extérieur, mais les virus, eux, sont restés à l'intérieur.

Nick De Landsheer, Business Development Manager chez Renson retient son souffle pour l'hiver : « S'il fait plus froid dehors, s'il gèle, les gens seront-ils encore enclins à ouvrir les fenêtres pour ventiler ? Dans ce cas, vous avez besoin d'un système automatique. Par ailleurs, les gens se réunissent plus souvent à l'intérieur. Le bouillon de culture idéal pour la troisième vague... »



VENTILATION STANDARD



VENTILATION SMARTZONE

« LES CHAMBRES D'HÔPITAL SONT SOUVENT PLACÉES EN SOUS-PRESSION : L'AIR EST IMMÉDIATEMENT EXTRAIT DE LA SOURCE POLLUANTE. »

Nick De Landsheer explique : « Grâce à la commande à la demande, l'air n'est évacué que dans les pièces humides, à l'endroit et au moment où survient la pollution. Sous la devise : « Ne ventilez que là où vous vivez ». La commande à la demande équivaut en ce sens à une économie de chaleur. Vous avez besoin d'un système double flux avec récupération de chaleur. »

SMARTZONE DE RENSON

Mais que faire si une personne malade est alitée ? Vous continuerez d'envoyer ces germes vers la salle de bains via le hall pour les y évacuer ? « Ce n'est pas une bonne idée », indique Nick De Landsheer. « Il est préférable d'y évacuer l'air immédiatement. C'est pour cette raison également que les chambres d'hôpital sont souvent placées en sous-pression : l'air est immédiatement extrait de la source polluante. »

« Il en va de même pour la ventilation la nuit. Le capteur de CO₂ intégré au clapet d'évacuation mesure la quantité d'air expiré dans la chambre à coucher et y augmentera automatiquement le débit d'évacuation. Le CO₂ est produit exclusivement dans la chambre à coucher, là où la ventilation doit donc également être activée : apport d'air frais, évacuation immédiate de l'air vicié. Autre avantage : vous subirez une perte de chaleur moins importante. »

SMART & CONNECTED

« La Healthbox 3.0 de Renson peut être facilement connectée à la Smartzone. Le système s'ajuste automatiquement en fonction des besoins de ventilation. Mais vous pouvez toujours intervenir manuellement, même à distance via l'application. Vous pouvez en outre voir les pièces de la maison où est produit du CO₂ et obtenir ainsi une indication sur la qualité de l'air. Toutes les informations (CO₂, COV, H₂O) sont reprises sous la forme de graphiques par jour, mais aussi par semaine. On ne peut en effet voir la qualité de l'air, mais bien les données » indique Nick De Landsheer.

WAVES

Avec « Waves », Renson a également commercialisé un ventilateur de salle de bains idéal dans le cadre de projets de rénovation. Il possède le même système de commande au moyen d'une application que le Healthbox 3.0. En outre, l'application peut commander différentes unités Waves et peut se substituer totalement à l'interrupteur. Le ventilateur ventile à un niveau minimum, et réagit le cas échéant via les capteurs de CO₂, de COV (odeurs) et d'humidité. Enfin, les « Waves » arborent un design innovant et sont faciles à installer.



LiveSafe

Une technologie qui protège ce qui est essentiel

Les causes des incendies d'origine électrique dans les bâtiments résidentiels sont nombreuses. Si l'on vous offre la possibilité de toutes les prévenir avec une solution Eaton tout-en-un, pourquoi vous en priver?



Une technologie qui redéfinit la sécurité

L'AFDD+ Eaton détecte les défauts d'arc et intègre une protection contre les courants de fuite, les courts-circuits et les surcharges, apportant ainsi une protection complète pour les nouvelles installations comme les rénovations.

Toutes ces fonctionnalités étant combinées en un seul appareil, vous pouvez spécifier des niveaux de protection élevés, et offrir une protection supplémentaire et une plus grande tranquillité d'esprit, démontrant ainsi que vous avez à cœur de protéger ce qui compte. Comme l'obligation d'installer des AFDD tend à se normaliser en Europe, vous améliorez également la réputation de votre entreprise en proposant l'AFDD+.

Protégez ce qui est essentiel

www.eaton.be

EATON

Powering Business Worldwide

Les spécialistes en CVC de Cebeo sont aujourd'hui submergés de questions de la part des clients. Appelez cela une évolution, voire une petite révolution dans le monde de la ventilation qu'ils ont hâte de voir se produire. « Le nombre d'inspections ne va cesser d'augmenter. Cela signifie sans le moindre doute de nombreuses opportunités. Les utilisateurs feront en quelque sorte office d'organisme de contrôle : « Cette ventilation convient-elle pour moi, pour mon enfant ? » Le débat prend de l'ampleur, mais il est plus important d'agir correctement que rapidement », explique *Steven Mylle*, spécialiste CVC chez Cebeo.

Steven Mylle,
Spécialiste CVC chez Cebeo

« NE PAS REMPLACER LES FILTRES À TEMPS EST AUSSI NOCIF QUE DE PORTER UN MASQUE BUCCAL SALE »

« LA QUESTION QUE L'ON DOIT VRAIMENT SE POSER : DANS QUEL ÉTAT EST MON SYSTÈME DE VENTILATION ? QUE NOUS NOUS TROUVIONS EN PÉRIODE DE CORONA OU NON »

Cebeo propose des marques qui sont leaders sur le marché des systèmes simples flux (Renson) et double flux (Soler & Palau) résidentiels, ainsi que Zehnder. Chaque type de système de ventilation possède donc ses avantages et ses inconvénients. « La question n'est pas tant de savoir si un système simple flux est par définition meilleur qu'un système double flux pour éliminer les virus dans l'air, mais plutôt : dans quel état est mon système de ventilation ? Que nous nous trouvions en période de Corona ou non », commence Steven Mylle.

QUEL EST LE MEILLEUR SYSTÈME DE CONDUITES ?

Les discussions battent leur plein. Quel système ou matériau de conduite est préférable ? Les conduites en zinc plutôt que celles en plastique ? À moins que ces dernières ne disposent d'un revêtement antibactérien. Mais un tel revêtement ne dure pas non plus éternellement. Aujourd'hui, ces sujets ne font pas encore l'unanimité parmi les scientifiques. La lumière UVC fait elle aussi couler beaucoup d'encre. Elle éradiquerait le Covid-19, mais une bonne protection s'impose. Nous ferions mieux de nous concentrer sur ce que nous savons avec certitude, et cela mérite d'être souligné.

- 1) *La pose de conduites doit se faire avec les précautions d'usage. Lorsqu'une conduite est enfoncée ou aplatie, le flux d'air est partiellement bloqué. Par conséquent, l'air qui parvient à passer circule plus vite, et donc de manière plus bruyante. Cela augmente également le risque de fuites. La circonférence des conduites est également un facteur déterminant en termes de bruit.*
- 2) *Il est généralement préférable de demander au fabricant d'élaborer le plan de pose.*

Poursuivez votre lecture en page 26

« COMPAREZ UN FILTRE AVEC UN MASQUE BUCCAL. IL DOIT LUI AUSSI ÊTRE NETTOYÉ À TEMPS, OU ÊTRE CHANGÉ. LES FILTRES DE VENTILATION NE FONT PAS EXCEPTION À LA RÈGLE. »



Y A-T-IL UN FILTRE À PRIVILÉGIER ?

En matière de filtres, les possibilités sont également nombreuses. « Nous savons que les virus survivent plus facilement sur des matériaux plastiques que sur des matériaux naturels. Mais ces informations ne nous aident pas vraiment à déterminer le type de filtre adéquat. Une chose est sûre : les filtres des systèmes double flux qui ne sont pas suffisamment remplacés ou nettoyés ne laissent pas pénétrer suffisamment d'air frais dans la maison.

Par conséquent, les aérosols restent plus longtemps dans l'air. Faisons la comparaison avec un masque buccal. Vous devez également le nettoyer à temps, ou en changer de temps à autre. Les filtres de ventilation ne font pas exception à la règle. »

La plupart des fabricants affirment que les filtres doivent être entretenus tous les trois mois. « Mais la pratique nous apprend que c'est trop en demander. La bonne pratique recommande de le faire après chaque saison principale (été/hiver). En été, les filtres capteront plus de pollen et de petits insectes (mouches, moustiques), et en hiver, nous restons davantage à l'intérieur, ce qui met notre système de ventilation à plus rude épreuve. »



ENTRETENEZ VOS FILTRES !

✓ RÈGLE DE BASE

Remplacez ou nettoyez vos filtres après chaque « saison principale » (Hiver / Été)

✓ SOUSCRIVEZ UN CONTRAT D'ENTRETIEN

Idéalement, vous veillerez en tant qu'installateur à travailler avec un contrat d'entretien. « Installation placée et réglée ? **Planifiez immédiatement un entretien semestriel !** Un contrôle visuel peut parfois suffire pour éviter des problèmes importants. En effet, des filtres encrassés peuvent non seulement créer un climat intérieur malsain, mais ils peuvent également endommager votre système de ventilation. Si le moteur tombe en panne dans les deux ans, ne partez pas du principe que le fabricant le prendra sous garantie s'il peut démontrer que le système a été mal entretenu. **Tant l'installateur que l'utilisateur ont donc tout intérêt à entretenir une bonne collaboration** », conclut Steven Mylle.

LES 3 QUESTIONS LES PLUS FRÉQUEMMENT POSÉES

1 PUIS-JE PLACER DES SYSTÈMES DE VENTILATION EN TANT QU'INSTALLATEUR ÉLECTROTECHNIQUE ?

Oui, tout professionnel en électro peut le faire. L'installation doit toutefois faire l'objet d'une agrération. Vous pouvez également le faire vous-même si vous avez suivi une formation pour ce faire. Comparez cela à des travaux d'électricité. Vous devez également les faire certifier par la suite.

2 QUAND FAUT-IL REMPLACER OU NETTOYER LES FILTRES ?

La bonne pratique recommande de le faire après chaque saison principale (hiver/été), donc tous les six mois. Les deux saisons s'accompagnent de leur propre lot de saletés. Le pollen et les moustiques en été, et la suie et le CO₂ en hiver.

3 DOIS-JE OPTER POUR UN SYSTÈME SIMPLE FLUX OU DOUBLE FLUX ?

Une question à laquelle plusieurs réponses existent. Le choix dépend de différents éléments :

- Où vivez-vous ? Le long d'une chaussée fort fréquentée ou à la campagne ?
- Quel système de chauffage utilisez-vous ?
- À quoi se destine le bâtiment ?
- Y a-t-il un local (technique) ?
- Y a-t-il suffisamment de place ?
- Qu'en est-il de la structure du bâtiment ?
- Y a-t-il d'autres sources renouvelables présentes ?
- ...

LES SPÉCIALISTES DE CEBEO PEUVENT VOUS AIDER À FAIRE LE BON CHOIX. EN SE RENDANT MÊME SUR LE CHANTIER SI VOUS LE SOUHAITEZ.

ET SI... IL N'EST PAS POSSIBLE DE VENTILER ? AVEZ-VOUS DÉJÀ PENSÉ AUX PURIFICATEURS D'AIR ?

Le placement d'un système de ventilation - simple ou double flux - dans le cadre d'une rénovation complète est l'évidence même. Non seulement parce que la loi l'exige, mais surtout pour des raisons de santé. Mais qu'en est-il des petites rénovations ? Ou si les moyens, le temps ou le budget font défaut, et que l'on veut malgré tout veiller à une bonne qualité de l'air ? « Ouvrez une fenêtre est le premier conseil que vous entendrez. Mais c'est loin d'être suffisant » indique **Kim Bontridder**, représentante de Soler & Palau Belgium. « Les purificateurs d'air S&P représentent une alternative idéale lorsqu'une ventilation est difficile, voire impossible. »

Kim Bontridder, représentant chez Soler & Palau Belgium

De plus en plus de personnes reconnaissent l'importance de la ventilation, mais tout le monde n'est pas encore prêt à effectuer les travaux nécessaires. De plus, il n'est pas toujours possible non plus de placer un système de conduites. Il suffit de songer aux appartements existants. Il existe toutefois une alternative. Soler & Palau propose en effet une gamme de purificateurs d'air, avec l'Airpur 360° destiné essentiellement à un usage résidentiel. Ce modèle vertical aspire l'air qui l'entoure et renvoie l'air filtré dans la pièce. Il recourt pour ce faire à :

- Un préfiltre
- Un filtre HEPA
- Un filtre à charbon actif
- Une lampe UVC

« LA LAMPE UVC EST LEUR SEUL ÉLÉMENT À NOTRE CONNAISSANCE QUI TUE LES PARTICULES VIRALES DE COVID-19. »

« Le premier filtre sert à recueillir les plus grosses saletés et à protéger ainsi les composants de l'appareil qui se trouvent derrière. Le filtre HEPA (High Efficiency Particulate Air) élimine ensuite les virus et les bactéries de l'air aspiré, et le filtre à charbon actif absorbe les émissions de COV (odeurs). Enfin, la lampe UVC est leur seul élément à notre connaissance qui tue les particules virales de Covid-19. »

ÉCRAN TACTILE

« Il s'agit d'une solution des plus communes, pour des surfaces jusqu'à 50 m² », indique Kim Bontridder. « L'écran au design épuré affiche une note globale attribuée à la qualité de l'air, ainsi qu'une couleur allant du vert au rouge. Vous pouvez choisir parmi quatre modes différents : un mode veille silencieux, un mode intelligent, qui ne filtre que selon le besoin, un mode manuel que vous pouvez régler sur quatre vitesses, un mode minuterie et un mode « verrouillage » afin que des personnes non autorisées ne puissent pas modifier les paramètres (dans le cas par exemple d'une salle d'attente). »

Poursuivez votre lecture en page 30



Suite de la page 29

QUEL EST L'INTÉRÊT POUR LE PROFESSIONNEL ?

Cela ne permet pas d'emblée à l'installateur professionnel de générer du business, donc ? « Oui et non. Cela n'a en effet pas grand-chose (pour ne pas dire rien) à voir avec les technologies d'installation. L'appareil est mobile, vous le posez où vous le souhaitez. Le particulier peut effectuer le remplacement des filtres lui-même, mais il doit le faire de manière sûre et dans les règles. Mais ne vous y trompez pas : cela peut permettre à l'installateur qui réalise des travaux d'éclairage ou d'autres techniques d'accroître ses ventes lorsqu'aucune ventilation n'est prévue. Avec un petit coup de pouce, il peut convaincre son client, a fortiori durant et après la période de Corona. »

« Actuellement, beaucoup d'attention est accordée aux appareils de mesure du CO₂, notamment dans le contexte scolaire. Connaître la qualité de l'air est une chose. Savoir comment utiliser cette information en est une autre. Si vous ouvrez toutes les fenêtres, vous êtes toujours dépendant du vent, sans parler du froid. Dans les écoles où les budgets représentent souvent un obstacle, un purificateur d'air mobile peut être la solution la plus simple, car l'investissement est limité. Idéalement, un par pièce, mais nous savons aussi que c'est un peu irréaliste. Si l'on commence déjà avec quelques unités dans les classes les plus fréquentées, cela fait déjà une grande différence », conclut Kim Bontridder.

À PROPOS DE SOLER & PALAU

Soler & Palau est le leader du marché de la ventilation pour salles de bains. S&P est par ailleurs spécialisée dans les systèmes de récupération de chaleur utilitaires. Outre le purificateur d'air Airpur 360° destiné à un usage résidentiel, elle propose également des modèles professionnels plus grands pour les hôpitaux, les maisons de repos, les bureaux... Ces appareils peuvent gérer des débits jusqu'à 10 000 m³. Dans le cas de bureaux et autres bâtiments tertiaires, S&P réalise l'étude afin de décharger au maximum l'installateur.

QU'EST-CE QU'UN FILTRE HEPA ?

- **HEPA ?**
High Efficiency Particulate Air
- **Que fait-il ?**
Il retient un minimum de 85 % et un maximum de 99,9 % de toutes les particules de 0,3 micromètre.
- **Et... ?**
Il est le seul filtre qui élimine les virus de l'air.

QUE SONT LES COV ?

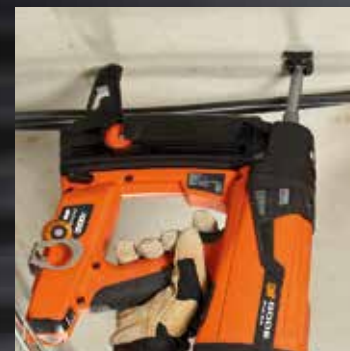
- **COV ?**
Composants organiques volatils
- **Donc... ?**
Évaporation rapide à température ambiante
- **Problème ?**
Très nocif pour notre santé à l'intérieur.

« CONNAÎTRE LA QUALITÉ DE L'AIR EST UNE CHOSE. SAVOIR COMMENT UTILISER CETTE INFORMATION EN EST UNE AUTRE. »



CREATE PERFECTION EVERY DAY

JOIN THE TEAM



- Tom, installateur

Al bijna 70 jaar vergezelt SPIT jullie, professionals van de bouw, naar het succes in de dagelijkse projecten. Altijd luisterend naar jullie behoeften, is onze missie flexibiliteit en productiviteit te bieden dankzij innovatieve bevestigingsoplossingen afgestemd op jullie toepassingen. Sluit je aan bij het SPIT Team om al je projecten te realiseren, groot of klein en bouw elke dag aan perfectie.

Depuis près de 70 ans, SPIT vous accompagne, vous, les professionnels de la construction, dans la réussite de vos projets au quotidien. Toujours à l'écoute de vos besoins, notre mission est de vous apporter flexibilité et productivité, grâce à des solutions de fixation innovantes, performantes et adaptées à toutes vos applications. Rejoignez l'équipe SPIT pour accomplir tous vos projets, quelle que soit leur envergure, et construire l'excellence jour après jour.

spit

spitpaslode.be

CEREBRUM DOSSIER

Bruno Cloet, Country Manager Belgium
chez Zehnder Group

« LA VENTILATION REÇOIT Désormais L'ATTENTION QU'ELLE MÉRITE. »

BRUNO CLOET VAN ZEHNDER VOIT ÉGALEMENT DES EFFETS POSITIFS À LA PANDÉMIE DE CORONA

Des études révèlent qu'une mauvaise qualité de l'air a un effet direct sur l'apparition de maladies, et la santé générale de celui qui le respire. « Chez Zehnder, une bonne qualité de l'air intérieur et une bonne santé sont deux éléments essentiels. En raison du Covid 19, la question de la ventilation prend de l'ampleur. C'est l'une des rares conséquences positives de ce désagréable virus. La ventilation devient une priorité, que se soit dans les écoles, à la maison ou au bureau », indique *Bruno Cloet*, Country Manager Belgique chez Zehnder Group.

Celui ou celle qui appuie sur un interrupteur, verra la lumière s'allumer. Une installation photovoltaïque montre à l'utilisateur son rendement énergétique en temps réel. Mais qu'en est-il de la ventilation ? Un bon système de ventilation est invisible, voire presque inaudible. C'est pourquoi la ventilation est encore souvent ignorée, ou considérée comme une intervention nécessaire pour satisfaire aux exigences en matière de PEB. « Mais cet état d'esprit est en train de changer radicalement », indique Bruno Cloet.



« LA VENTILATION EST SOUVENT CONSIDÉRÉE COMME UNE INTERVENTION NÉCESSAIRE POUR SATISFAIRE AUX EXIGENCES EN MATIÈRE DE PEB. MAIS CET ÉTAT D'ESPRIT EST EN TRAIN DE CHANGER. »

SENSIBILISATION

La communication sur l'importance de la ventilation dans les écoles, mais également à la maison, a entraîné un changement radical des mentalités. « C'est désormais à nous, en tant que fabricants, mais également à nos ambassadeurs, à savoir les installateurs et les grossistes, à continuer de surfer sur cette vague. La numérisation représentera un outil important à cet égard. Zehnder propose déjà des outils en ligne pratiques pour l'installation d'un système de ventilation adapté. Des outils qui s'adressent tant à l'installateur qu'à l'utilisateur final. Vous pouvez surveiller et régler notre ComfoAir Q grâce à l'application Zehnder, où que vous soyez. »

CONFORT

« Le ComfoAir Q de Zehnder est truffé de capteurs qui mesurent la température et l'humidité », poursuit Bruno Cloet. « Nous mesurons également le CO2 indépendamment, car il est préférable de le faire de manière décentralisée, pièce par pièce. Outre la santé, Zehnder accorde également une grande importance au confort, comme en témoignent les dénominations « ComfoAir », « ComfoFresh », « ComfoCool ». Par confort, on peut entendre : l'absence de bruits et de courants d'air gênants, ainsi qu'un réglage de la température agréable et le maintien d'un taux d'humidité constant. »

Poursuivez votre lecture en page 34

« NON QUE NOUS DEVIONS INTERDIRE TOUS LES CLIMATISEURS, MAIS ILS DEVRAIENT TOUJOURS ÊTRE COMBINÉS À UNE ALIMENTATION EN AIR FRAIS. »

ÉCHANGEUR ENTHALPIQUE

L'air peut rapidement devenir trop sec, surtout dans les constructions à ossature bois et les maisons comprenant beaucoup de parquet ou de meubles en bois. Un échangeur de chaleur qui récupère également l'humidité de l'air constitue la solution. « L'unité de ventilation ComfoAir Q de Zehnder utilise un échangeur enthalpique qui récupère non seulement la chaleur, mais également l'humidité de l'air intérieur. Il s'agit d'un échangeur à flux croisé. En d'autres termes, il n'y a aucun risque de fuite, car les circuits sont totalement indépendants les uns des autres. Évidemment, nous testons tout en profondeur en laboratoire. Il n'y a donc pas lieu de craindre que des particules virales se propagent par la récupération de l'humidité de l'air. »



DE PRÉFÉRENCE PAS DE CLIMATISATION, À MOINS QU'ELLE NE SOIT ASSOCIÉE À DE LA VENTILATION.

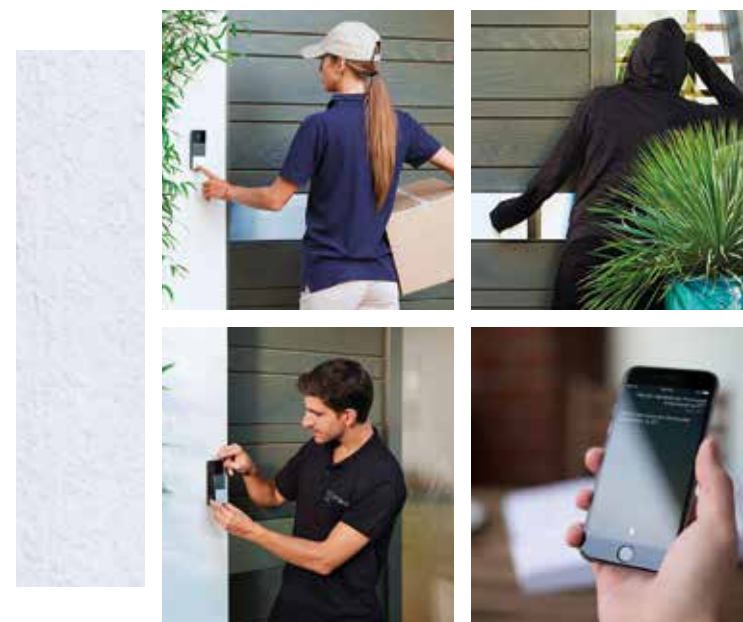
L'été dernier, nous avons connu ce que l'on appelle une super vague de chaleur. Les vagues de chaleur seront de plus en plus fréquentes. Et les climatiseurs se vendront comme des petits pains. « Un climatiseur permet à l'air intérieur de circuler à nouveau après avoir été refroidi. En période de Corona, la recirculation de l'air est néfaste. Non que nous devions interdire tous les climatiseurs, mais ils devraient toujours être combinés à une alimentation en air frais. Même si celle-ci se fait au moyen d'une fenêtre ouverte. Notre réponse à cette question ? Le ComfoCool : cette unité premium pulse l'air d'alimentation directement refroidi au sein de la maison. L'air intérieur est donc non seulement refroidi, mais rafraîchi en permanence. »

DÉCHARGER LES CLIENTS

« Chez Zehnder, nous voulons décharger un maximum l'installateur. La ventilation ne doit pas être compliquée pour autant, tant que l'on s'en tient aux règles de l'art. Nous voyons trop souvent des systèmes placés avec des flexibles aplatis ou ayant fait l'objet d'autres négligences. Un professionnel sait que cela est préjudiciable au bon fonctionnement de l'ensemble du système. Nous encadrons l'installateur, du devis au réglage sur le chantier. La ventilation reste un produit technique, un service de dépannage se justifie donc pleinement. Un service que nous proposons également. Lorsque l'installateur manque de temps, il peut rediriger son client vers notre service après-vente », conclut Bruno Cloet.

SONETTE INTELLIGENTE

CONNECTÉE VIA VOTRE SMARTPHONE



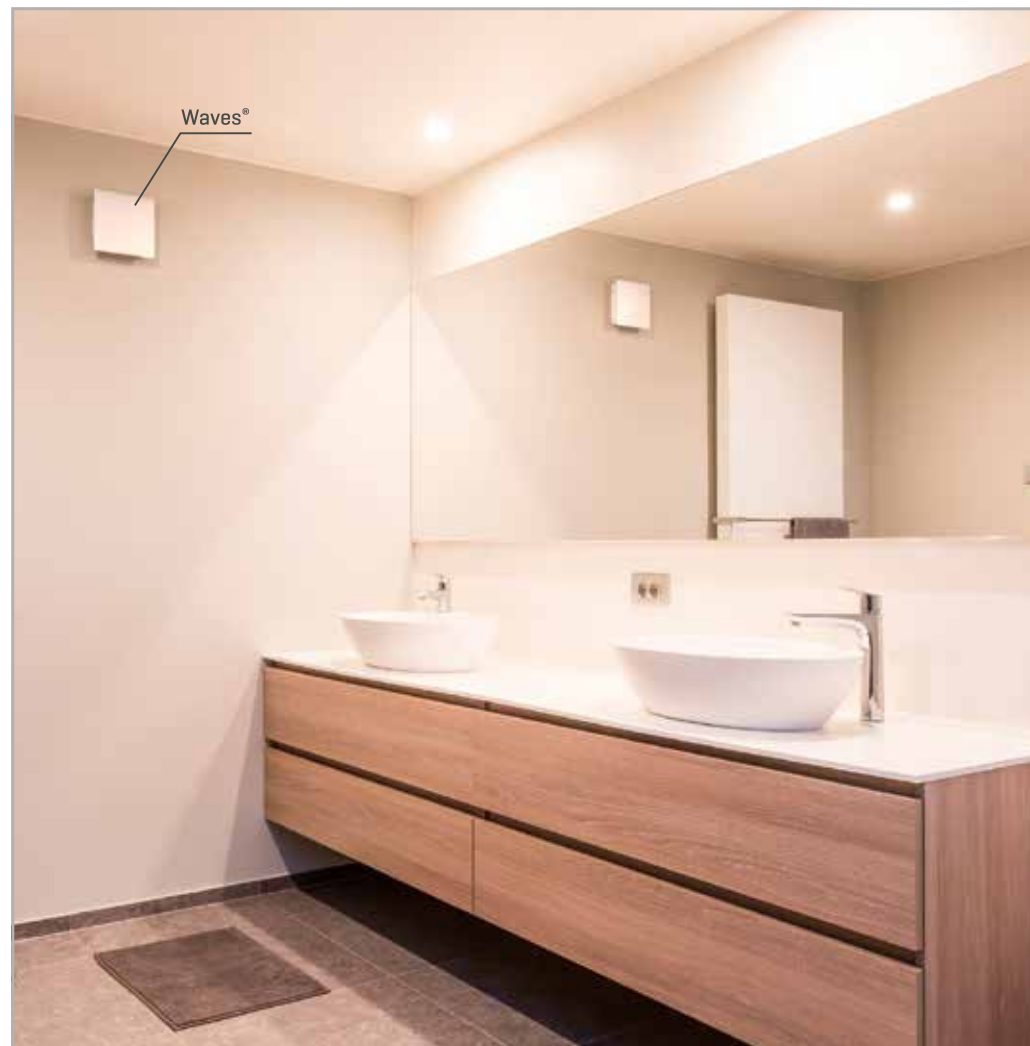
 **Netatmo**

UNE SONNETTE INTELLIGENTE
AVEC CAMÉRA INTÉGRÉE
réf. NDB-PRO

- ✓ Savoir qui est à votre porte, **même à distance**
- ✓ **Sécuriser** votre maison intelligente
- ✓ Remplace le bouton de la sonette existant
- ✓ Utiliser l'application **gratuite**
- ✓ Accès à toutes les fonctionnalités **sans abonnement**

- **Fonctionne uniquement en combinaison avec une sonette**
- Alimentation électrique 12 à 24V ou 230Vac • Caméra grand angle 140° • Détection de personnes • Enregistrement sur carte SD locale





RENSON®
Creating healthy spaces

Waves®

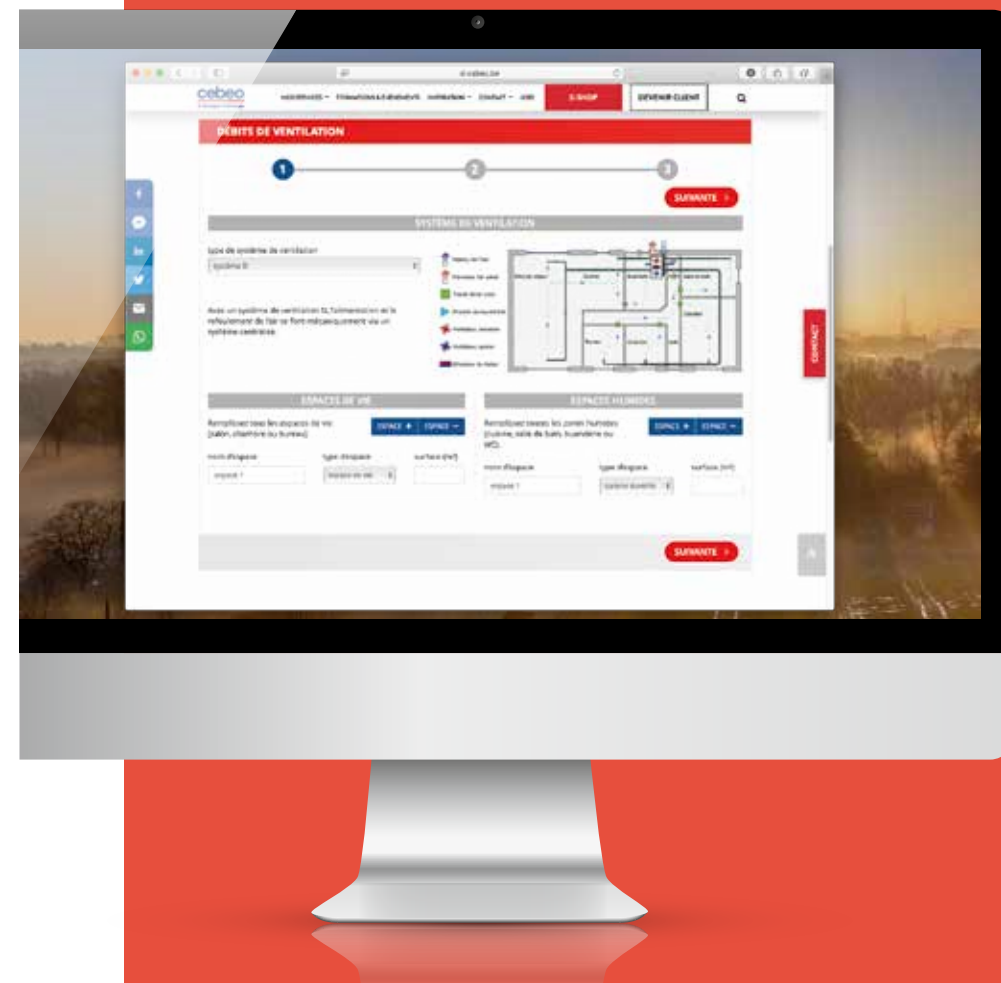
La solution de ventilation pour les petites rénovations

- ☒ Ventilation décentralisée avec contrôle à la demande
- ☒ Fonctionne sur la détection d'humidité, CO₂ et COV
- ☒ Installation simple grâce à l'application



www.renson.eu

CALCULATEUR DE VENTILATION ET OUTIL DE RECHERCHE DE SUBSIDES CESEO

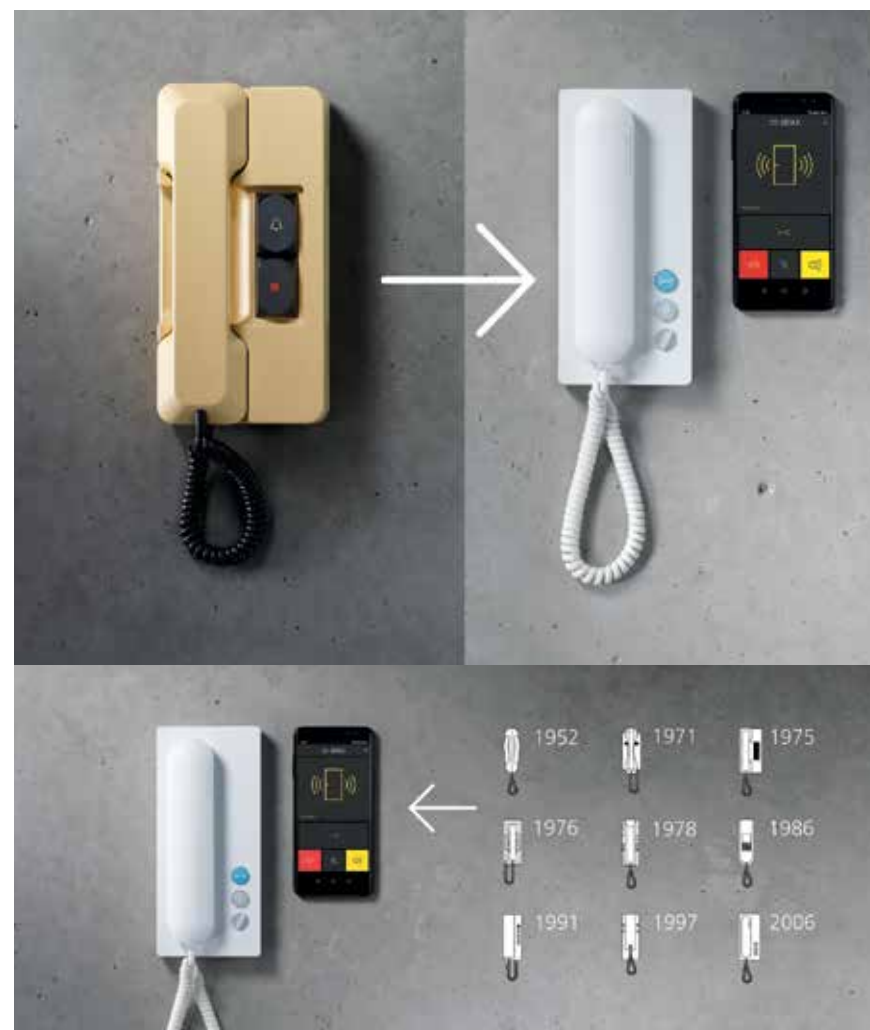


Cegeo vous apporte le soutien nécessaire pour vos chantiers et projets de construction. Nous vous guidons de A à Z et vous aidons dans vos calculs, vos propositions, vos offres, vos contacts avec les fournisseurs... Grâce à notre calculateur de ventilation, nous pouvons par exemple mesurer la ventilation dont votre chantier et/ou votre projet a besoin.

Connaissez-vous déjà notre outil de recherche de subsides numérique ? Différents critères contribuent à l'obtention ou non de subventions. Différentes autorités sont responsables, mais votre lieu de résidence et l'âge de la maison jouent également un rôle. Notre outil de recherche de subsides tient compte de tous ces critères. De cette façon, vous ne passez à côté d'aucun subside et évitez bien des recherches et de la paperasse.

Vous voulez essayer ?

Surfez dès maintenant sur <https://www.cegeo.be/nl-be/tools/calculatoren> et faites vous-même le calcul.



SSS SIEDLE

Connexion à l'avenir : Siedle IQ

Rénovation de l'ancien interphone avec l'application Siedle pour la communication de porte mobile : simple comme bonjour avec les téléphones résidentiels IQ. Pour les systèmes Siedle existants à partir de 1952.

Les postes intérieurs IQ permettent la communication de porte mobile sans installation complexe. Il suffit de démonter le poste intérieur existant, de monter et de raccorder Siedle IQ et de le connecter au routeur à l'aide de l'application Siedle pour iOS et Android. L'application Siedle vous guide rapidement et en toute sécurité tout au long du processus d'inscription; aucune connaissance particulière n'est requise. La mise en service est terminée en quelques minutes.

- Interface WiFi intégrée.
- Transmet l'appel de porte et la communication vers votre Smart-Phone
- Siedle App pour iOS et Android
- Pour systèmes Siedle 1+n et 6+n
- Pour système existant ou une nouvelle installation.

www.siedle.be

EN PRATIQUE

NOUS AVONS DEMANDÉ À UN INSTALLATEUR : DANS QUELLE MESURE LE CORONAVIRUS IMPACTE-T-IL VOS ACTIVITÉS ?

Vincent Vercruysse est cogérant de Quality Air bvba, une entreprise courtraisienne spécialisée dans le placement et l'entretien de systèmes de ventilation simple et double flux, principalement destinés au marché résidentiel. L'entreprise réalise chaque année des installations dans quelque 150 unités résidentielles. Pour ce faire, Vincent Vercruysse peut compter sur le soutien de son beau-frère, également cogérant, et d'un installateur supplémentaire qu'ils emploient. Quality Air est active depuis 2011 s'est constituée une clientèle fidèle grâce au service d'entretien après-vente y afférent.



« Actuellement, nous réalisons presque autant de projets de rénovation que de nouvelles constructions, bien que dernièrement, la balance penchait encore du côté des nouvelles constructions », déclare Vincent Vercruysse. « Il y a deux raisons à cela, et elles trouvent toutes deux leur origine dans le Covid-19. Tout d'abord, les utilisateurs remettent leur système de ventilation en question. Un système obsolète a peut-être besoin d'être remplacé. Ensuite, bon nombre de personnes résidant dans de vieilles maisons ne disposant pas encore de ventilation se tournent désormais vers nous. Le marché est clairement conscient de la situation. On observe un intérêt croissant pour la ventilation. »

« Oui, nous proposons également à nos clients l'entretien de leur installation. On peut parler d'une sorte de « contrat d'entretien ». Chacune de nos installations s'accompagne d'emblée d'un entretien au bout d'un an. Nous laissons ensuite le choix au client : il peut opter pour un contrat d'un an, de trois ans ou de cinq ans avec un contrôle annuel.



Où il peut l'effectuer lui-même. Dans ce cas, nous nous rendons également chez lui afin de lui donner les informations détaillées nécessaires afin qu'il puisse procéder à l'entretien en toute sécurité. À quoi doit-il veiller ? Où peut-il acheter ses filtres ? Etc... Mais l'expérience montre que rares sont ceux qui décident de le faire par eux-mêmes. »

« Nous sommes conscients que l'entretien comporte des risques. À l'heure actuelle, il va de soi que nous portons toujours un masque buccal, dès l'instant où nous entrons chez notre client et jusqu'au moment où nous le quittons.

Et si nous manipulons les filtres, nous veillons également à porter des gants. Nous nous protégeons non seulement nous-mêmes, mais notre client également. Avant de repartir chez un client, nous désinfectons l'appareil et toutes les parties visibles. Une installation soignée et 100 % sûre, telle est notre devise » conclut Vincent Vercruysse.

AIPHONE

IXG

SYSTÈME FULL-IP POUR APPARTEMENTS



NEW



- Écran tactile 7"
- Carte SD intégrée pour enregistrement d'audio et d'images vidéo
- Alimentation via PoE

- Écran tactile 7"
- Grand angle panoramique 170°
- Enregistrement jusqu'à 9.999 postes intérieurs

Importateur exclusif pour la Belgique: CCI nv, Louiza-Marialei 8/5, 2018 Anvers | T: +32 (0)3 232 78 64 | info@ccinv.be | www.ccinv.be

preflex

EASE. SPEED. SAFETY.

Depuis 25 ans déjà Preflex fournit une qualité unique comme vous pouvez l'attendre du leader du marché et pionnier dans les gaines précâblées. Plus de 1500 références garantissent une solution pour tout type d'installation.

Une installation facile, rapide et sécurisée est notre objectif.



Bailey lights
for professionals

preflex.com

we are wienerberger



Gilles Honoré

COMMUNICATION COORDINATOR CEBEO

NON NON NON

LA VENTILATION SUR LA SELLETTE

On peut qualifier la ventilation de « sujet brûlant ». On entend qu'il faut ventiler, que nous devons ouvrir les fenêtres. Mais dans ce dernier cas, vous réalisez peu de ventes en tant que distributeur, et ne parlons même pas en tant qu'installateur. À moins que nous devions nous tourner vers la vente de fenêtres oscillantes et de faîtières. Non, ce n'est pas une option.

UNE FENÊTRE OUVERTE

Du reste, nous ne pouvons ignorer l'appel lancé par les scientifiques et le monde politique. Laisser entrer l'air frais via les fenêtres est tout simplement une mesure simple, bon marché et efficace, qui a toutefois ses limites. En tant que distributeur, nous nous concentrons en toute logique sur l'aspect inclusif de cette approche, à savoir : ouvrez vos fenêtres ET veillez à disposer d'un système de ventilation en bon état de marche. Aha, back in (our) business !

UNE QUESTION OUVERTE

A fortiori avec l'hiver qui s'annonce, en effet. Durant une année Corona, les saisons se suivent et se ressemblent, pas vrai ? Mais pour quel système dois-je opter ? Système simple ou double flux ? Voilà une question ouverte amenant une réponse ouverte. En réalité, le coronavirus n'a pas vraiment d'impact sur la question. Comme toujours, vous veillerez à tenir compte des mêmes facteurs dont vous teniez déjà compte lorsque l'on se serrait encore la main. À savoir : existe-t-il un local (technique) pouvant accueillir un système de conduites (double) ? Quels facteurs ambiants jouent un rôle ? Comment vais-je chauffer la pièce ? Etc.

(ENFONCER) UNE PORTE OUVERTE

Rien de neuf en affaires, donc ? Et bien... pas tout à fait. C'est « enfoncer une porte ouverte » - et une porte ouverte, c'est une bonne chose en période de Corona - que de dire qu'un système de ventilation fonctionne correctement lorsqu'il est bien entretenu. Votre voiture est-elle entretenue chaque année ? Vous effectuez chaque année un contrôle de routine chez le dentiste (afin de conserver votre droit à un remboursement) ? Vous nous voyez venir ? Un système de ventilation dont les filtres sont encrassés et bouchés fait plus de mal que de bien. Entretenir chaque année son système de ventilation est essentiel. Nous recommandons même de le faire après chaque saison principale.

UNE LETTRE OUVERTE

Bien que ces recommandations semblent s'adresser principalement au particulier, le professionnel peut également les intégrer à ses services. Avez-vous déjà songé à un contrat d'entretien accompagnant chaque nouvelle installation ? C'est le moment. Mais si vous vous rendez d'un client à l'autre, pour vous occuper de leurs filtres encrassés, réfléchissez-y à deux fois. Il s'agit d'une lettre ouverte à tous les professionnels du secteur de l'installation : protégez-vous ! Nous en avons parlé avec un certain Marc Van Ranst, et il ne pouvait le souligner assez : si vous nettoyez ou remplacez des filtres, ne le faites pas sans un masque buccal et des gants. Pas en temps de Corona, ni jamais d'ailleurs.

UNE OP-PORTE-UNITÉ

La ventilation connaît un regain d'intérêt, espérons maintenant que la flamme continue de brûler. Si le Covid-19 était nécessaire pour susciter l'intérêt de chacun pour la ventilation, nous ne pourrions alors en sortir que plus forts en tant que collectivité. « Chaque inconvénient à son avantage », comme Johan Cruijff l'a un jour formulé. Johan Cruijff qui n'a pas eu besoin de profiter de l'occasion pour marquer.

Smart Home Solutions



DIVUS CIRCLE - beaucoup plus qu'une sonnette



DIVUS est une gamme de premier plan de panneaux tactiles et de solutions complètes de visiophonie. La gamme DIVUS est donc un excellent complément au système domotique.

NOUVEAU: Le **DIVUS CIRCLE** surprend par sa forme arrondie innovante. Il remplit non seulement la fonction de visiophone, mais sert aussi d'interphone, de borne murale lumineuse, de majordome, de dispositif d'annonce de messages vocaux ... le tout ingénieusement combiné dans un seul appareil. Son écran de 7" est invisible en mode veille et est activé par des capteurs de proximité à l'approche de visiteurs.

Karrewegstraat 50 - 9800 Deinze • E info@stagobel.be • W www.stagobel.be



La nouvelle station de recharge pour e-cars



MENNEKES offre un large éventail de solutions de recharge pour véhicules électriques, et ce, pour des applications tant privées que (semi-)publiques.

NOUVEAUTÉ: L'**AMTRON® Compact** est la nouvelle station de recharge à domicile en version compacte pour usage privé. Installée dans le garage ou sous le carport, l'**AMTRON® Compact** est synonyme de recharge sûre pour toute e-voiture.

StagobelElectro
support matters



GREEN FLEX

GREEN FLEX est une gamme de produits qui respectent des exigences très strictes en matière de sécurité en cas d'incident.

- Ne contient pas d'halogènes
- Pendant l'incinération, produit moins de fumée qui est aussi faible en densité
- En cas de combustion, ne produit pas de gaz corrosif



Découvrez Cirflex maintenant. Une gamme de produits sans halogène spécialement conçue pour réduire l'empreinte écologique des installations électriques.

Cirflex
www.cirflex.be



BOÎTES D'ENCASTREMENT POUR TOUT TYPE D'INSTALLATION

Avec les boîtes d'encastrement de très haute qualité de Reddy, vous avez la meilleure solution pour chaque type d'installation.

De l'universel et étanche à l'air à la dernière génération de produits ignifuges et insonorisants.



preflex

preflex.com

we are wienerberger

WAGO

Pour le professionnel



IPX8

WAGO GELBOX

Scannez le QR code
et demandez votre
échantillon gratuit !



Dimplex



Spécifications techniques

Type	N° art.	Puissance en W	H en mm	L en mm	P en mm	Poids en kg
Série VFMi						
VFMi20C	DK.5.02.2220	2000	672	626	250	98
VFMi30C	DK.5.02.2330	3000	672	776	250	137
VFMi40C	DK.5.02.2440	4000	672	926	250	176
VFMi50C	DK.5.02.2550	5000	672	1076	250	215
VFMi60C	DK.5.02.2660	6000	672	1226	250	254
VFMi70C	DK.5.02.2770	7000	672	1376	250	293



SCHNEIDER ELECTRIC



DES SOLUTIONS D'ÉCLAIRAGE ET DE CONFORT POUR LES BÂTIMENTS ET LES ESPACES PUBLICS

Proposez à vos clients un moyen économique d'économiser de l'énergie tout en renforçant la sécurité et le rendement énergétique des bâtiments résidentiels, commerciaux et publics.

Avec les minuteriers, les interrupteurs horaires et crépusculaires, les variateurs et les thermostats, vous trouverez une solution pour chaque application :

- Éclairages pour lieux public et éclairages pour monuments
- Éclairages pour enseignes et vitrines
- Éclairages pour locaux de type industriel
- Éclairages pour entrées et couloirs
- Commande de l'éclairage et de la température dans tous types de bâtiments
- Programmation de fonctions liées à des dispositifs comme des dispositifs d'irrigation, des cloches, des pompes, etc.

ÉCONOMIES D'ÉNERGIE

Les interrupteurs horaires et crépusculaires permettent de démarrer et d'arrêter divers types de charges électriques en fonction de programmes définis par l'utilisateur. Pour réduire les coûts, l'utilisateur peut décider d'activer automatiquement les charges et ce, uniquement pendant les heures creuses.

La commutation programmée permet de réaliser des économies d'énergie par rapport au fonctionnement sans interrupteur horaire, où les appareils sont allumés en permanence.

Les thermostats programmables offrent les mêmes avantages en termes d'économies.

INSTALLATION FACILE

Tous les produits s'installent facilement dans un tableau de distribution au moyen d'un rail DIN.

La programmation des interrupteurs peut être directement effectuée sur le produit ou à partir du kit de programmation pour PC.

PRATIQUE

Les programmes DIN sont définis en fonction des besoins de l'utilisateur. Pour la plupart, le fonctionnement automatique s'adapte facilement aux fonctionnements temporaires ou permanents. Sur les interrupteurs, vous pouvez le définir sans accéder au tableau de distribution, vous devez alors connecter des interrupteurs ou des boutons-poussoirs aux entrées externes du produit.

UN NIVEAU DE SÉCURITÉ ACCRU

L'éclairage des zones sombres associé à des interrupteurs standard permet de protéger les lieux du vandalisme. De plus, en remplaçant les interrupteurs standard par des interrupteurs horaires programmables, il est possible de simuler une présence dans des bâtiments résidentiels et commerciaux.



Schneider Electric

NOUS FAISONS DE
CHAQUE MAISON
UNE MAISON
INTELLIGENTE.

CONQUÉRIR UN NOUVEAU MONDE SMART HOME !



Peu importe l'application et le bâtiment, Eltako Professional Smart Home permet de l'installer. Nous offrons des solutions intelligentes individuelles et complètes. Laissez-vous surprendre par Eltako Professional Smart Home et nous vous convaincront grâce à des produits extensibles et multitâches de qualité professionnelle et un rapport qualité-prix unique. Cela transforme chaque bâtiment en maison intelligente et vous en héros face à vos clients.



CLICK
& COLLECT

NOUS SOMMES À VOTRE SERVICE



cebeo
A Sonepar Company

**QUICKPOWERWASH :
RÉSULTATS PARFAITS EN
MOINS D'UNE HEURE.**

LES NOUVEAUX
LAVE-VAISSELLE G 5000



BRÈVES

du secteur



LANCEMENT DE LA PREMIÈRE CEBEO EXPERIENCE ROOM

Autre nouveauté de ce mois : la première Cebeo Experience Room. En parallèle à la récente ouverture de la filiale de la Lieven Bauwenstraat à Bruges, vous trouverez ici le tout nouveau concept de la salle d'exposition 2.0.



Tant l'installateur que l'architecte et le client final sont les bienvenus, et de préférence tous ensemble (en veillant à prendre rendez-vous et à respecter les règles de lutte contre le Covid-19).

Vous souhaitez planifier une visite ?

Contactez dans ce cas Cebeo Bruges ou votre représentant pour prendre rendez-vous.

Nous voulons garder encore une part de mystère, mais la principale information à retenir est que votre visite se déroulera de manière interactive et personnalisée. Après une visite de l'Experience Room, qui s'effectue toujours sur rendez-vous, vous repartirez avec des plans concrets pour votre projet.

UNE FILIALE SUPPLÉMENTAIRE DANS LA RÉGION D'ANVERS

Le 3 août, Cebeo Kalmthout a ouvert ses portes. Cela porte à huit le nombre de filiales dans la région d'Anvers. Vous trouverez la filiale au numéro 16 de la Kwade Weide, le long de la Brasschaatsesteenweg.



N'hésitez pas à venir nous rendre visite ! La filiale est ouverte en continu de 7h à 17h, et le vendredi jusqu'à 16h. Vous trouverez certainement ce qu'il vous faut parmi notre assortiment comptant plus de 3 500 références. Vous avez des questions ou avez besoin d'aide ? Notre équipe de spécialistes se tient à votre disposition pour vous aider avec leurs conseils. Vous conduisez une voiture électrique ? Vous pouvez dans ce cas charger votre voiture sur notre parking.

OUVERTURE DE CEBEO GRAND-BIGARD !

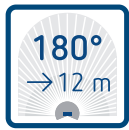
La région du Brabant compte une nouvelle filiale flambant neuve, au numéro 9 de la Alfons Gossetlaan. Facilement accessible et située à un kilomètre et demi à peine de l'échangeur entre le Ring de Bruxelles et la E40.

La filiale dispose d'un vaste parking et d'un sas de nuit. Nous sommes ouverts tous les jours de 6h30 à 17h00, et le vendredi jusqu'à 16h00. Nous sommes fermés de 12h à 13h. Cebeo Grand-Bigard compte quelque 4 500 références de produits pour le marché résidentiel, tertiaire et industriel. Une attention toute particulière est accordée à l'assortiment du CVC et des énergies renouvelables. L'équipe Cebeo Grand-Bigard se réjouit déjà de vous accueillir !



Détecteur de mouvement **theLuxa S180** pour l'extérieur

- ✓ Prérégulé pour une **mise en service immédiate**
- ✓ Réglages faciles et aisément accessibles sur la face inférieure du détecteur
- ✓ Tête de capteur orientable
- ✓ Légère détection vers l'arrière pour éviter les angles morts
- ✓ Idéal pour jardin, entrée, garage, parc, couloir, etc.



www.tempolec.com



Pour chaque application possible la sécurité avec le confort

Détecteur de mouvement Busch-Guard®

Stabilisation automatique de la portée

La portée varie normalement entre 50 et 100% en fonction des conditions environnantes, que le Busch-Guard® reconnaît. Un microprocesseur intégré règle l'amplification électronique interne grâce à un logiciel intelligent et réduit les variations de portée à un minimum.



Neutralisation automatique des perturbations

Le Busch-Guard® vous surprendra par son microprocesseur intégré. Si les déclenchements intempestifs augmentent, par exemple à cause des rayonnements du soleil et du vent dans les arbres, le système de détection s'en aperçoit et filtre une grande partie de ces signaux en adaptant le mode de fonctionnement.



Relais à haut pouvoir de commande

Pour pouvoir aussi déclencher de grandes charges sans relais supplémentaires et sans le montage fastidieux qui en découle, seuls des relais vérifiés et à haut pouvoir de commande entrent en ligne de compte pour l'installation. Outre une puissance pouvant aller jusqu'à 3.680 W/VA sans disjoncteurs auxiliaires supplémentaires, ces relais garantissent une grande longévité de l'appareil.

Protection même en cas d'autres sources de lumière

Si le capteur crépusculaire est réglé sur « sombre », il se peut que le Busch-Guard® soit désactivé par une autre source de lumière (lampe de poche ou phares de voiture). Pour éviter cela, le Busch-Guard® conserve sa fonction de surveillance pendant 90 s lorsque la luminosité change brusquement, ce qui augmente la sécurité.



Type : 6845/11 AGM-201
Code de commande : 2CKA006800A2331



Type : 6847 AGM-204-500
Code de commande : 2CKA006800A2532



Type : 6847 AGM-35-500
Code de commande : 2CKA006800A2534

DISCOVER great lighting

SLV
EXPERIENCE LIGHT

à partir de 1/10/2020 sur **bigwhite.slv.be**

BIG WHITE 21
SLV Lighting Catalogue

Numéro de type	Numéro de commande	Couleur	Description
6845/11 AGM-201	2CKA006800A2331	Blanc	Interrupteur de mouvement Busch-Guard 220 ProfessionalLine
6847 AGM-204-500	2CKA006800A2532	Blanc	Interrupteur de mouvement Busch-Guard 220 MasterLine blanc, y compris une télécommande infrarouge
6847 AGM-35-500	2CKA006800A2534	Anthracite	Interrupteur de mouvement Busch-Guard 220 MasterLine anthracite, y compris une télécommande infrarouge

