

CEBEO BUILDINGS

DOSSIER

SÉCURITÉ

Assurer la sécurité
globale du lieu de
travail ou du chantier

HOME

BUILDINGS

INDUSTRY

DOSSIER

Nous abordons le thème de la sécurité sous différents angles : la sécurité de l'installation électrique, à commencer par les câbles. Mais aussi la sécurité de l'installateur et de l'utilisateur.

PROJET

Une solution d'éclairage sophistiquée de Cebeo met en valeur le cachet d'un bistrot Art déco. Avez-vous déjà entendu parler de « Jules Wabbes » ?

RÉGION

Les villes de Grand-Bigard et Kalmthout comptent toutes deux une filiale Cebeo supplémentaire. Outre le vaste assortiment de rigueur, on y trouve une borne de recharge pour véhicules électriques.

cebeo

A Sonepar Company

3

ÉDITION

Une édition de **CEBEO NV/SA**

SIÈGE SOCIAL :

Eugène Bekaertlaan 63, 8790 Waregem

ÉDITEUR RESPONSABLE :

Alexander Dewulf,
Eugène Bekaertlaan 63, 8790 Waregem

RÉDACTEUR EN CHEF :

Gilles Honoré

RÉDACTION :

Gilles Honoré, Ingeborg Claeys

SECRÉTARIAT :

Julie Delannay

TRADUCTION ÉDITION FRANÇAISE :

Yamagata Europe

MISE EN PAGE :

Nico Verbrugge, An Stragier,
Remark Reclame

PHOTOGRAPHIE :

Gilles Honoré

IMPRESSION :

GBL, Courtrai

CHER LEC- TEUR,

Alors que ce magazine part tout juste à l'impression, les piscines, salles de sports et centres culturels ferment leurs portes pour la deuxième fois cette année. Il y a une semaine, c'était au tour des cafés et des restaurants.

Pour les exploitants, le personnel, mais également les visiteurs de tous ces établissements, c'est le signe d'une nouvelle période difficile à venir.

« Mais pourquoi ? Nous respectons les mesures de sécurité ! », peut-on souvent entendre au sein de ce secteur où personne n'est épargné. Une interrogation qui se veut un cri de détresse. Souvent justifié, mais la réalité des admissions en hôpital et du nombre de décès ne laissent pas d'autres choix aux décideurs que d'employer la manière forte pour toutes les activités qui ne sont pas essentielles.

Des mesures adéquates ou non, prises à temps ou bien trop tard déjà... Une chose est sûre, la sécurité passe désormais avant tout.

Dans ce dernier magazine Buildings de l'année consacré, comme vous le remarquerez, à ce secteur tertiaire gravement touché, nous abordons divers aspects de la sécurité. Des aspects applicables en partie au Corona, mais également dans un sens beaucoup plus large. La sécurité sur le chantier, des installations et des personnes.

À la mi-octobre, nous partageons encore un repas avec les exploitants gonflés de fierté de Bistro Marron pour l'intégration de leur projet dans ce magazine. Aujourd'hui, les armoires sont vides. Nous souhaitons à tous beaucoup de courage et de ténacité.

Prenez soin de vous

Gilles Honoré

Communications Coordinator Cebeco sa



DOSSIER Sécurité

ASSURER LA SÉCURITÉ GLOBALE DU LIEU DE TRAVAIL OU DU CHANTIER

La prévention et la sécurité comportent de nombreuses facettes. En cas de panne de courant, un employeur s'attend à ce que ses équipements et processus bénéficient d'une protection. En cas d'incendie, les personnes doivent être évacuées le plus rapidement possible, mais qu'en est-il des dommages causés par le feu et la fumée à une infrastructure ou à un parc informatique ? Le choix des câbles adéquats, notamment, joue un rôle crucial à cet égard. De même, un système de détection d'incendie efficace peut sauver des vies.

Nous envisageons également la sécurité du point de vue de l'installateur : quels sont les EPI (équipements de protection individuelle) indispensables dans un environnement de travail où règne une température élevée, lorsque l'on doit composer avec une tension électrique ou en cas de chute d'objet ou de collision avec un objet qui s'est détaché ?

Un incendie, de la fumée, un tableau électrique, un environnement de site à haut risque... Tous ces risques sont tangibles. Cependant, nous avons dû faire face cette année à un ennemi invisible : le Covid-19. La propagation du virus souligne d'autant plus l'importance de la sécurité sur le lieu de travail. Ainsi, le lien direct entre la ventilation et la sécurité est évident. Cette technique permet de garantir un climat intérieur sûr et sain.

Autre menace à la fois invisible et de plus en plus prégnante : les cyberattaques. Si l'installateur considère souvent qu'elles ne le concernent pas, nous aborderons toutefois brièvement le sujet.



6

CEBEO EN TANT QUE PARTENAIRE

Vous n'êtes pas certifié pour installer des caméras de surveillance ou de détection d'intrusion ? Cebeo travaille avec des fabricants normalisés, vous n'avez donc pas à vous inquiéter.

CO NTE NU

6

DOSSIER

- 6 Certifié ou non, Cebeo est votre partenaire !
- 10 Nexans : « Optez pour un câblage sans halogène dans les bâtiments tertiaires »
- 16 Comment le standard KNX contribue à la sécurité d'une habitation
- 20 Éclairer quand on en a le plus besoin
- 24 Protégez vos données massives grâce à une ASI
- 28 Limotec : « Réagir plus rapidement grâce à un système de détection incendie conforme »
- 32 Entretien des systèmes de ventilation : la sécurité avant tout !
- 38 3M : « Le Covid-19 entraîne un regain d'attention pour les EPI »
- 42 L'organisme de contrôle Van Hemelen : « Les analyses des risques et le respect des normes revêtent une importance cruciale »

50

PROJET

- 50 L'éclairage donne vie au style Art déco au Bistrot

54

ACTUALITÉS DU SECTEUR

- 54 Des nouvelles filiales ouvrent leurs portes à Kalmthout et Grand-Bigard

10

SOPHIE VAN OUTRYVE DE NEXANS



Le nouveau RGIE est beaucoup mieux adapté aux technologies récentes. Sophie Van Outryve et Pascal Place de Nexans nous servent de guides en attachant une attention particulière au câble sans halogène.

28

ROELAND NAESENS DE LIMOTEC

Un incendie dans un bureau, un hôtel... peut potentiellement réduire en cendre un bâtiment entier, voire coûter des vies humaines. Un système de détection d'incendie performant permet de rapidement localiser l'incendie et de prévenir des dommages potentiellement plus importants.



38



ALIE BAKKIOUI DE 3M

« Voilà bien longtemps que bon nombre d'installateurs ne voyaient plus l'intérêt d'utiliser un masque anti-poussière lors de travaux. L'arrivée du Covid-19 a provoqué un changement drastique des mentalités. »

INSTALLATEUR AGRÉÉ OU NON ? CEBEO EST VOTRE PARTENAIRE !

Il incombe à l'installateur d'installer correctement les techniques pour la protection du bâtiment. Mais qu'en est-il des certificats de tels systèmes. S'il opte pour les solutions de Cebeo, l'installateur n'a pas d'inquiétude à avoir à ce sujet. Grâce à nos collaborations avec des fabricants normalisés, il a la garantie que les produits satisfont aux normes et aux niveaux de qualité requis.

DES PRODUITS ET SOLUTIONS CERTIFIÉS

Les fabricants avec lesquels Cebeo collabore inventent des concepts certifiés en matière de techniques de sécurité pour les bâtiments. Cebeo propose ainsi des produits et des solutions certifiées par le fabricant, qui permettent à l'installateur (et au client final) de dormir sur ses deux oreilles.

UNE SÉCURITÉ ACCRUE GRÂCE À L'AUTOMATISATION DES BÂTIMENTS

L'automatisation des bâtiments n'est pas seulement garante d'un plus grand confort et d'une plus grande efficacité énergétique du bâtiment, mais également de davantage de sécurité. En effet, l'automatisation des bâtiments permet non seulement une communication entre l'éclairage, la ventilation et le chauffage, mais également l'intégration de vos systèmes de surveillance, de contrôle ou de détection d'incendie.

Suite à la page 8

Suite de la page 7

• Contrôle d'accès

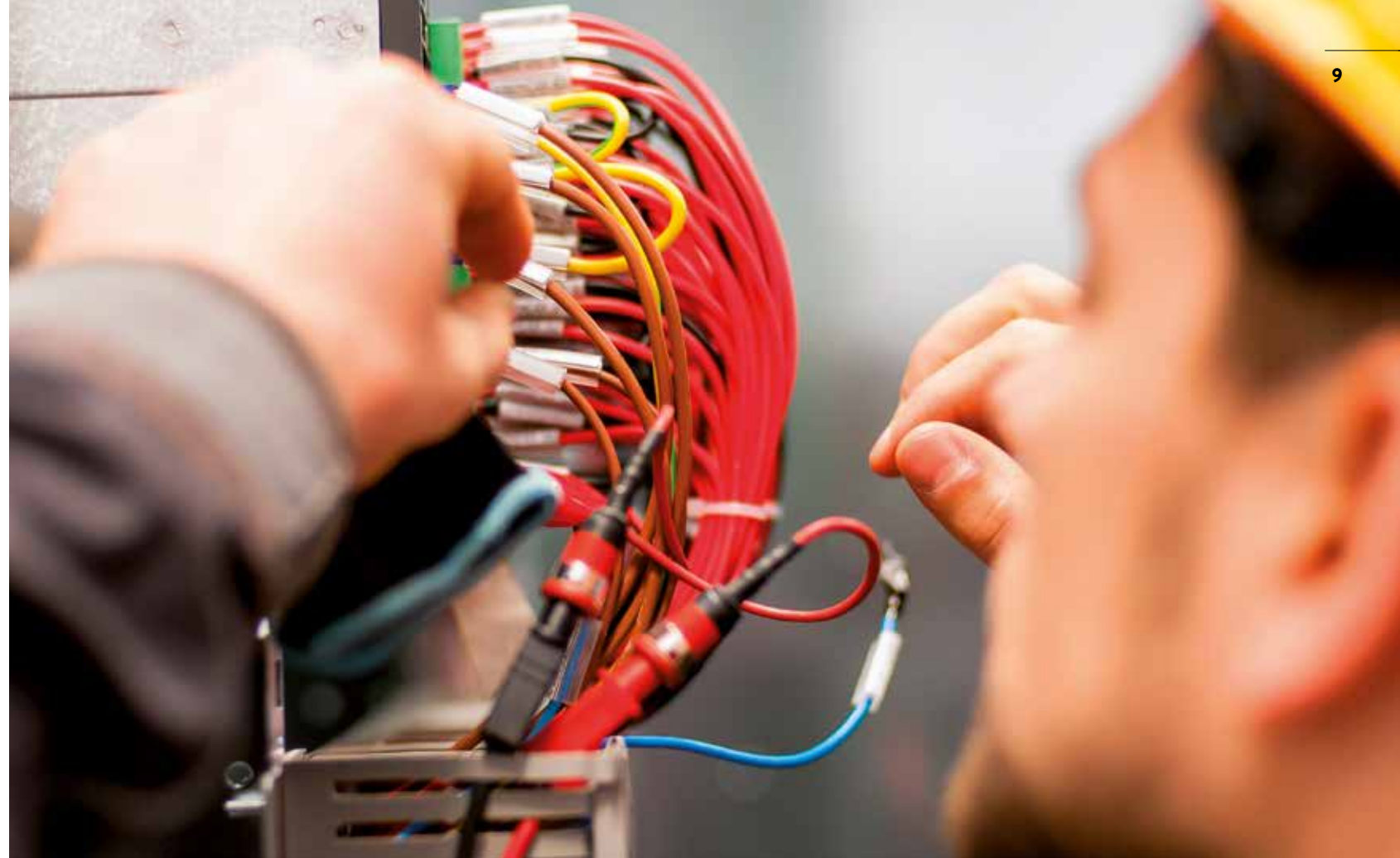
Par le biais de son partenaire CDVI, Cebeo propose un contrôle d'accès adapté à chaque installateur. Durant la phase de conception, nous étudions ensemble l'implantation et proposons les composants possibles. Ces solutions peuvent aller de la communication cryptée entre le badge et le lecteur pour éviter le clonage de carte aux solutions intelligentes telles que les claviers à code Bluetooth 5.0.

• Détection d'incendie

De la conception à l'entretien : pour les systèmes de détection d'incendie adressables, Cebeo collabore notamment avec le fabricant Limotec. L'installateur peut en outre compter sur des conseils personnalisés pour son offre, du soutien nécessaire lors de la programmation du système et une assistance lors de la proposition de contrats d'entretien au client final. Nous offrons ainsi ensemble une solution qualitative et sûre. ***Vous souhaitez en savoir plus sur notre collaboration avec Limotec et la législation en matière de systèmes de détection d'incendie ? Feuilletez jusqu'à la page 28.***

• Surveillance par caméra

Le respect de la vie privée dans le cadre de la surveillance par caméra est depuis longtemps l'un des points d'attention lors de l'élaboration d'un projet. Afin de décharger l'installateur, Cebeo peut fournir une solution à ce niveau. En collaboration avec le fabricant Comelit, Cebeo propose en effet une approche solide, de la conception à l'installation du système de surveillance.



EN MATIÈRE D'AUTOMATISATION DES BÂTIMENTS - ACCÈS ET SÉCURITÉ, CEBEO PROPOSE LES PRODUITS SUIVANTS

- COMMUNICATION DE PORTE : *solutions recourant tant aux systèmes bifilaires qu'à la communication IP*
- CONTRÔLE D'ACCÈS : *systèmes de contrôle d'accès, serrures électriques, électro-aimants...*
- AUTOMATISATION DE PORTAIL : *entraînement de porte de garage, accessoires pour les entraînements de portails et de volets roulants...*
- DÉTECTION D'INCENDIE : *systèmes de lutte incendie adressables*
- DÉTECTION D'INTRUSION : *systèmes anti-intrusion, tant filaires que sans fil*
- SURVEILLANCE PAR CAMÉRA : *CCTV via IP et avec traitement des données telles que la cartographie thermique, le comptage de personnes...*

PERMETTEZ AUX TECHNIQUES DE SÉCURITÉ DE COMMUNIQUER ENTRE ELLES VIA KNX

KNX est un protocole ouvert universel qui décrit comment les différentes techniques d'automatisation d'un bâtiment tertiaire communiquent entre elles. Les techniques peuvent être contrôlées de manière décentralisée via KNX, ce qui signifie qu'elles ne tomberont pas toutes en panne en cas de dysfonctionnement de l'une des techniques. Il se peut toutefois que dans le cas de certaines détections opérées par les capteurs – en cas d'incendie ou de dépassement du taux de CO₂, par exemple – différentes techniques entrent en jeu.

Dans la lutte contre la Covid-19, il est également intéressant de noter que la ventilation est automatiquement régulée.

Dans la lutte contre la Covid-19, il est également intéressant de noter que la ventilation est automatiquement régulée lorsqu'elle est connectée à un système KNX. Découvrez-en davantage sur le protocole KNX dans le compte rendu de notre entretien avec le fabricant Vecolux en page 16.

Le nouveau RGIE (Règlement général sur les installations électriques) est d'application depuis le mois de juin 2020. Le but de cette nouvelle version est de mieux répondre aux normes européennes et de correspondre davantage à la réalité. Le nouveau RGIE accorde davantage d'attention au câblage sans halogène, et à juste titre. Les technologies récentes, telles que les panneaux scolaires et les stations de charge, y ont également été reprises. Un entretien avec Pascal Place et Sophie Van Outryve de Nexans.

OPTEZ POUR UN CÂBLAGE SANS HALOGÈNE DANS LES BÂTIMENTS TERTIAIRES

Sophie Van Outryve de Nexans

LA DÉFINITION D'UN FAISCEAU

À l'instar du nouveau RGIE, la nouvelle CPR est également en vigueur depuis un certain temps. Parmi les nouveautés, on trouve la définition de faisceaux de câbles. Sophie Van Outryve explique : « Auparavant, il n'y avait pas de définition formelle dans le RGIE et l'on recourait à la règle empirique : « dans la goulotte, chaque câble doit être distant d'au moins deux fois le diamètre du câble le plus épais ». Si ce n'est pas le cas, le câble fait partie d'un faisceau. Désormais, la distance doit être de 2 centimètres. C'est donc beaucoup plus clair. Si le câble ne fait pas partie d'un faisceau, une classe « Eca » suffit dans ce cas. Par contre, s'il en fait partie (distant de < 2 cm par rapport aux autres), une classe « Cca » est obligatoire. »

Suite à la page 12

Suite de la page 11

LA CPR POUR LES CÂBLES SANS MAINTIEN DE LA FONCTION

La CPR n'évalue que la réaction des câbles en cas d'incendie : si un câble propage un incendie ou dégage de la fumée. Les câbles avec maintien de la fonction n'entrent pas en ligne de compte. « Pour ce type de câbles, sans maintien de la fonction, le nouveau RGIE intègre la classification CPR », indique Sophie Van Outryve. « Les câbles sont classés de Fca à Aca. Le RGIE ne prescrit que les classes de réaction au feu Eca et Cca. En outre, la classe Eca est le minimum requis pour des câbles placés individuellement (auparavant F1), et Cca pour les câbles placés en faisceau (auparavant F2). » La nouvelle classe Cca est plus stricte que l'ancienne F2. D'autres critères s'appliquent également :

- **s (= smoke)** ► le niveau de production de fumée, sur une échelle de 1 à 3
 - où 1 = meilleur résultat, donc peu de fumée dense, et où 3 = ni 1, ni 2 : échec, ou non testé
- **d (= droplets)** ► l'apparition de gouttelettes en feu, sur une échelle de 0 à 2
 - où 0 = aucune gouttelette, 1 = quelques gouttelettes, et 2 = ni 0, ni 1
 - d n'est pas repris dans la législation belge. En d'autres termes, en Belgique, une classe de câble d2 est toujours suffisante (sauf dans le cas de tunnels ferroviaires)
- **a (= acidity)** ► le taux d'acidité de la fumée, sur une échelle de 1 à 3
 - où 1 = faible acidité, et 3 = ni 1, ni 2
 - ceci est dangereux tant pour l'homme que pour les machines et les éléments structurels du bâtiment, qui peuvent être corrodés

Généralement, les câbles en PVC répondent seulement aux exigences des classes s3 et a3. Si le câble satisfait aux exigences des classes s1 et a1, on dit alors qu'ils sont exempts d'halogène. En résumé, nous utilisons donc 3 niveaux en Belgique : Eca, Cca s3-a3 et Cca s1-a1.



CÂBLE EXEMPT D'HALOGÈNE

Les câbles exempts d'halogène libèrent peu de gaz toxiques et dégagent également moins de fumée qu'un câble en PVC « conventionnel » qui est utilisé principalement dans le secteur résidentiel. Le nouveau RGIE impose l'utilisation de câbles exempts d'halogène (s1,a1) dans les cas suivant :

- Pièces accessibles au public pouvant accueillir plus de 50 personnes
- Voies d'évacuation
- Tunnels

« De plus, il ressort de l'analyse des risques que d'autres pièces sont difficiles à évacuer. Il est dans ce cas aussi préférable d'opter pour un câblage exempt d'halogène », prévient Pascal Place. « Grâce à notre nouvelle génération de câbles exempts d'halogène, l'installateur ne doit en effet plus s'inquiéter de leur capacité à être manipulés, ou plutôt de manque de celle-ci. Les nouveaux câbles peuvent être beaucoup plus facilement dénudés, comme un câble PVC traditionnel. »

Pascal Place de Nexans



VITAL, CRITIQUE, DE SÉCURITÉ

L'une des modifications apportées au RGIE est que l'on ne parle plus d'installations vitales, mais d'installations critiques et de sécurité.

- **Installations de sécurité :** la sécurité des personnes
 - Reposant sur la législation (Normes de base, hôpitaux, maisons de repos...)
- **Installations critiques :** salles de serveurs, éclairage dans les élevages...
 - Reposant sur la propre analyse des risques du propriétaire du maître d'ouvrage

Pascal Place met toutefois en garde : « Bien que la responsabilité de ces dernières incombe au maître d'ouvrage, celle-ci est parfois reportée sur l'installateur. Afin d'établir une offre correcte, vous devrez demander l'analyse des risques. C'est la seule façon pour vous, en tant qu'installateur, de déterminer avec certitude si l'installation nécessite ou non un câble ignifuge ou exempt d'halogène. »

Suite à la page 14

CÂBLE IGNIFUGE

Les câbles ignifuges sont utilisés par les consommateurs qui doivent continuer de fonctionner en cas d'incendie, comme l'éclairage de secours, les sprinklers, les extractions de fumée. « Ils sont testés selon la norme stricte NBN 713-020 Ad3, et peuvent, selon leur classe, continuer de fonctionner une heure, une heure et demie, voire deux heures en cas d'incendie », indique Sophie Van Outryve. « Les câbles ignifuges sont ainsi classés FR2 / Rf1h, Rf1h30 ou Rf2h. Et leur réaction au feu est testée selon l'ancienne classification pré CPR : ils doivent également être de classe F2 (non-propagateurs d'incendie), et SA+SD (= exempts d'halogène).

La nouvelle version du RGIE n'impose plus de durée minimale pour le maintien de la fonction. Il faut donc recourir à d'autres législations et décrets régionaux. Les normes de base exigent une classe Rf1h, les décrets régionaux pourraient être plus stricts. Cela mène parfois à d'étranges situations : dans les maisons de repos flamandes, les câbles ignifuges doivent garantir un maintien de la fonction de 90 minutes, alors qu'en Wallonie, elle ne doit être que d'une heure. Les personnes âgées wallonnes courraient donc plus vite que les personnes âgées flamandes ? Nous pouvons en rire, mais il est donc important que vous, en tant qu'installateur, vous en assuriez. »

CALCUL DE LA SECTION DE CÂBLE

Enfin, le choix des sections de câble adaptées aux câbles ignifuges se révèle souvent un vrai casse-tête pour les installateurs. Le courant circule plus difficilement en cas de température élevée, entraînant une chute de tension. « La nouvelle version du RGIE indique qu'il convient d'en tenir compte, mais toujours pas comment le faire. Le plus important est donc de pouvoir démontrer que vous y avez pensé. Le calcul de la section de câble est crucial pour le maintien de la fonction de toutes sortes d'applications. Des températures plus élevées font augmenter la résistance dans le câble. Un consommateur qui a besoin de 400 volts pour fonctionner (installations de sprinklers ou ascenseurs) ne recevra par exemple qu'une tension de 300 volts en cas de températures élevées, entraînant une panne. »

« Auparavant, on partait d'office d'un facteur de 4,43, car le delta de la résistance entre 20° et 920° (la température accumulée après 1h) est 4,43 fois supérieur. C'est un parfait exemple de surdimensionnement. Cela ne tient en outre pas compte du compartimentage d'un bâtiment, un principe important en termes de sécurité incendie. La méthode de Wiedemann-Franz en tient par contre compte. Imaginez : vous posez un câble de 100 mètres passant à travers deux compartiments. Lorsque la longueur de câble dans le premier compartiment est de 60 mètres, et de 40 mètres dans l'autre, il convient de prendre en compte la plus grande longueur pour déterminer la section de câble, autrement dit 60 mètres.

CONSEILS

1

Plusieurs goulottes de câble empilées ?
Placez toujours le câble ignifuge au sommet !

2

Ne fixez jamais des câbles ignifuges à des surfaces qui ne le sont pas, comme des parois composées de plaques de plâtre.
Une telle installation sera par ailleurs refusée en cas de contrôle !

3

En cas de doute quant au choix du câble exemple d'halogène, **demandez au maître d'ouvrage de vous fournir l'analyse des risques.**
Un câble exempt d'halogène vous semble être la meilleure solution ? Veillez dans ce cas à le mentionner dans l'offre. Gardez à l'esprit qu'en tant qu'installateur, vous pouvez être tenu responsable en cas de souci.

À partir de cette longueur, vous pouvez ainsi calculer la résistance accrue et, partant, la section de câble. Souvent, il suffit d'augmenter une seule section, ce qui, tout compte fait, n'est pas un problème. Avec l'ancien facteur de calcul de 4,43, on pouvait se retrouver avec des sections beaucoup plus grandes, avec tous les problèmes de raccordement que cela implique. Le calculateur de section de câble EASYCALC™ de notre site Internet recourt d'ailleurs à cette méthode plus favorable. »

PRÊT POUR L'AVENIR

« Le nouveau RGIE repose donc davantage sur les analyses des risques, en tenant compte de la sécurité des personnes et des processus et machines (essentiels à l'entreprise). Les entreprises prennent de plus en plus conscience de cet aspect économique et humain. Le nouveau RGIE tient également compte des nouvelles technologies, telles que les batteries, les stations de recharge et les installations PV. Nous pouvons dès lors en conclure que ce RGIE correspond davantage aux réalités futures », indique Pascal Place.



COMMENT LE STANDARD KNX CONTRIBUE-T-IL AU CONFORT ET À LA SÉCURITÉ D'UNE HABITATION ?

Quand on cite le KNX, on pense généralement à un confort accru pour les utilisateurs et à des économies d'énergie. Mais l'aspect sécuritaire d'un tel système mérite également que l'on s'y attarde. Tant au niveau de la sécurité du système que de celle des utilisateurs. « Nous observons une prise de conscience notable à l'égard du KNX. Cela ne date pas d'hier, mais la pandémie de Covid-19 et l'augmentation du nombre de télétravailleurs qui en a résulté font de toute évidence réfléchir les employeurs », souligne Ruben Veters, Technical Sales Advisor chez Vecolux.

L'UNION FAIT LA FORCE

Auparavant, un installateur était spécialisé dans un seul domaine d'expertise, qu'il s'agisse de l'éclairage, de la ventilation ou du chauffage. Désormais, toutes ces techniques sont réunies en un seul et même système central, le système KNX. Il est donc important que les installateurs connaissent le fonctionnement et les possibilités qu'offre un tel système. « Grâce à un éventail équilibré de formations, tant pour les installateurs débutants que confirmés, nous proposons une solution sur mesure pour tous. Nous complétons ainsi l'offre de Cebeo en matière de formations et d'assortiment de produits », explique Johan Veters, General Manager chez Vecolux.

« Dans un bâtiment où toutes les techniques sont exécutées individuellement, sans qu'elles ne communiquent entre elles (éclairage / CVC / ventilation / vidéophonie...), on prévoit généralement plusieurs écrans. Cela donne lieu à un imbroglio de « boîtiers au mur ». Avec le système KNX et son protocole commun, un seul panneau de contrôle central suffit. La structure décentralisée du système est également garante d'une grande fiabilité opérationnelle lorsqu'un problème survient », indique Ruben Veters. « Avec Vecolux, nous visons principalement les hôtels et les projets immobiliers. KNX offre ici une multitude d'avantages supplémentaires, tant pour le résident que pour le propriétaire du bâtiment, et ce à tous les niveaux, qu'il s'agisse du confort, de la sécurité ou de la gestion de l'énergie. »

« Le système KNX est un système décentralisé garant d'une très grande fiabilité opérationnelle. Le dysfonctionnement d'un composant n'a pas forcément d'impact sur le reste du système. »

KNX ACCROÎT LE CONFORT DES VISITEURS

KNX agit tout d'abord sur le confort des personnes présentes dans un bâtiment. « Dans nos propres bureaux, tous les travailleurs occupent les pièces en binôme. Lorsqu'ils entrent dans leur bureau, la climatisation et l'éclairage sont automatiquement réglés selon leurs préférences. Bien sûr, ils peuvent encore les ajuster manuellement s'ils le souhaitent. »

Suite à la page 18



EN QUOI CONSISTE LE KNX ?

KNX est la norme mondiale en matière de domotique et d'automatisation des bâtiments. Ce protocole décrit comment les différentes technologies d'un bâtiment, telles que les détecteurs de mouvement, l'éclairage, la climatisation... peuvent communiquer entre elles. Le système KNX en est le fil conducteur - le système commun qui contrôle efficacement toutes les techniques. Différents fabricants et marques aux quatre coins du monde adhèrent à ce protocole, ce qui permet aux installateurs de ne pas se limiter à une seule marque ou un seul fournisseur lors de l'intégration de différentes techniques dans un bâtiment.

Suite de la page 17

KNX ACCROÎT LA SÉCURITÉ DES VISITEURS

Grâce au KNX, les gestionnaires de bâtiments peuvent facilement collecter des données massives afin d'obtenir un aperçu de l'utilisation de leur bâtiment. « Songez au taux d'occupation de salles de réunions dans un immeuble de bureaux, par exemple », explique Johan Vettters. « Les capteurs (CO₂, COV...) détectent la présence des travailleurs. Ceci est particulièrement intéressant en cas d'incendie : on peut facilement vérifier en quels endroits du bâtiment des personnes sont encore présentes et en informer les pompiers. Les techniques jumelées se mettront également en marche : les stores se relèveront, l'éclairage fonctionnera de manière optimale, les aérateurs se fermeront... »



QUATRE NIVEAUX DE COMMANDE DU SYSTÈME KNX :

- 1) La commande automatique de la climatisation et de l'éclairage à partir des capteurs de présence, par exemple
- 2) L'interaction à partir d'un bouton ou d'un écran
- 3) L'interaction au moyen d'une application sur smartphone
- 4) Le système de gestion technique des bâtiments pour une surveillance avancée

SÉCURITÉ DU PROPRE SYSTÈME

Garantir la sécurité des résidents, des travailleurs et des clients d'hôtels est une chose. Mais la sécurité du propre système en est une autre. Comme l'explique Johan Vettters : « Il est important de respecter les mesures de sécurité requises lors de la connexion au protocole Internet. Ceci peut se faire tant au niveau du réseau en segmentant virtuellement le réseau physique, qu'en mettant en œuvre le protocole de sécurité IP du KNX. Ce dernier permet d'établir une connexion tunnel cryptée, obligeant les gens à s'identifier pour pouvoir accéder au système. »

FLUX KNX EN CAS D'INCENDIE

SITUATION

Danger : INCENDIE

Les capteurs (COV, CO₂...) détectent la présence des personnes dans différentes pièces du bâtiment

SYSTÈME KNX

... veille à ce que les techniques jumelées se mettent en marche

TECHNIQUES JUMELÉES

(EN CAS D'INCENDIE)

Les stores se relèvent

L'éclairage est utilisé de manière optimale

Les aérateurs se ferment (afin de ne pas aspirer davantage d'air)

VECOLUX ET CEBEO : UNE SOLUTION UNIQUE

Vecolux et Cebeo abordent les projets collectifs selon une vision commune : rechercher ensemble un système commun intégrant toutes les techniques d'un bâtiment. Et à Johan et Ruben de conclure : « Nous étudions et analysons ensemble votre projet, nous vous prodiguons des conseils et vous proposons également des formations ».

À PROPOS DE VECOLUX

Il y a 35 ans, Johan Vettters et son père ont fondé l'entreprise Vecolux, une société d'importation de matériel électrique. Depuis, Ruben, le fils de Johan, est également actif au sein de l'entreprise. Il y a 15 ans environ, ils ont décidé de se concentrer davantage sur l'automatisation des bâtiments. Aujourd'hui, Vecolux emploie 10 travailleurs et propose des solutions KNX, ainsi que l'expertise nécessaire en la matière.



L'éclairage de secours sauve des vies. L'arrêté royal du 12 juillet 2012 définit toutes les obligations légales relatives à l'installation et à l'utilisation de ce type d'éclairage. Malgré l'existence de cet arrêté officiel, les infractions sont, hélas, encore trop fréquentes. Nous constatons par ailleurs qu'à peine 5 à 10 % du budget total d'éclairage d'un bâtiment est consacré à l'éclairage de secours. Il nous incombe en tant que grossiste, mais également que bureaux d'études et que fabricants, de sensibiliser le client final à l'importance de l'éclairage de secours. Dans cet article, nous faisons brièvement le point sur la question.

ÉCLAIRER QUAND ON EN A LE PLUS BESOIN

Il nous incombe en tant que grossiste, mais également que bureaux d'études et que fabricants, de sensibiliser le client final à l'importance de l'éclairage de secours.

UN DESIGN INNOVANT GRÂCE À DES ARMATURES LED MINIMALISTES

L'éclairage de secours s'est détaché de l'image de « boîte à tartines » éclairée d'autrefois. Cela s'explique par deux innovations dont la présence sur le marché n'a cessé de croître au cours des dernières années. Tout d'abord, l'avènement des armatures minimalistes discrètes. C'en est donc fini des boîtes à tartines proéminentes. L'apparition de la technologie LED a également joué un rôle majeur. La technologie LED démontre son potentiel par sa faible consommation d'énergie, sa durabilité et l'aspect écologique pour de nombreux types d'éclairage, en ce compris l'éclairage de secours. Les lampes fluorescentes appartiennent désormais au passé.

MÉTHODE D'ÉVACUATION INNOVANTE GRÂCE AU GUIDELED DXC DE EATON

L'éclairage de secours fait partie de l'un des marchés de niche de prédilection du fournisseur Eaton. Eaton fournit ainsi des solutions économes en énergie pour ce secteur. Avec son Guideled DXC, il marque le début d'une innovation majeure en matière d'éclairage de secours dans les grands bâtiments. Ce système de signalement des voies d'évacuation flambant neuf se distingue par son adaptabilité et se révèle particulièrement intéressant pour des applications dans de grands bâtiments du secteur tertiaire tels que les aéroports, les universités et les théâtres spacieux.

Imaginez la situation suivante : alors qu'un incendie se déclare dans un théâtre, le public se voit guidé vers les flammes par l'éclairage de secours. Ce scénario catastrophe est impossible grâce au Guideled DXC, car il est très facile d'alterner entre plusieurs voies d'évacuation prédéfinies (scénarios). Une personne qualifiée peut également activer la voie d'évacuation la plus sûre et la plus rapide. En outre, nous pouvons activer automatiquement le système en reliant un détecteur de fumée à l'armature au moyen d'un contact libre de potentiel. En cas de détection de fumée, l'armature à pictogramme connectée affichera une croix rouge signalant aux personnes en détresse qu'elles ne peuvent emprunter la voie en question.

Poursuivez votre lecture en page 22

Suite de la page 21

UN JOURNAL DE BORD ÉLECTRONIQUE INNOVANT GRÂCE À L'INTELLIGENCE INTÉGRÉE DE VAN LIEN

Van Lien, la filiale d'ABB, propose un vaste assortiment d'éclairage et de groupes électrogènes de secours. Le développement de leur contrôleur permet aux plus petites organisations de tenir plus facilement un journal de bord (électronique). Le lourd processus des contrôles mensuels et annuels de l'éclairage de secours est ainsi allégé. La loi impose en effet un contrôle mensuel afin de démontrer que l'éclairage de secours s'allume bel et bien lorsque l'éclairage général tombe en panne. Vous devez en outre pouvoir prouver chaque année que tous les dispositifs d'éclairage de secours peuvent fournir au moins une heure complète de lumière. Tout ceci doit également être consigné dans un journal de bord.

Van Lien a développé un contrôleur que l'on peut utiliser sur des armatures DALI. De cette façon, il est très facile de tenir un journal de bord électronique. Ce système permet également de réduire sensiblement les coûts d'entretien pour le client final.

La technologie LED démontre son potentiel par sa faible consommation d'énergie, sa durabilité et l'aspect écologique pour de nombreux types d'éclairage, en ce compris l'éclairage de secours.

Van lien investit en outre beaucoup dans le confort d'utilisation. Le client final peut opter pour des solutions prêtes à l'emploi qui ne nécessitent aucune recherche, ou transférer la gestion de l'éclairage de secours à l'intégrateur responsable de toutes les installations de sécurité au sein d'un bâtiment (tertiaire).

CEBEO, VOTRE PARTENAIRE EN MATIÈRE D'ÉCLAIRAGE (DE SECOURS)

Contactez votre spécialiste en éclairage Cebeo pour une intégration harmonieuse de l'éclairage de secours dans votre plan d'éclairage. N'hésitez pas à consulter régulièrement notre offre Cebeo Campus pour des formations en matière d'éclairage.

VOUS SOUHAITEZ LIRE/EN APPRENDRE D'AVANTAGE AU SUJET DE L'ÉCLAIRAGE (DE SECOURS)?



Dans la précédente édition de *Buildings (2)*, nous avons abordé ce thème plus en détail. Ressortez-le de vos tiroirs, ou consultez-le au format numérique via cebeo.be/fr-be/tools/downloads



La maison de la recharge électrique Terra AC wallbox

Terra AC Wallbox combine le leadership d'ABB en matière de mobilité électronique et un héritage de 130 ans d'innovation dans une solution de recharge murale supérieure.

new.abb.com/ev-charging/terra-ac-wallbox



Qualité élevée

- Le chargeur le plus performant du marché
- Un large éventail d'options de connectivité
- Gain de place et facilité d'installation



Une flexibilité prête pour l'avenir

- Une fonctionnalité intelligente pour un chargement optimisé
- Intégration du compteur d'énergie pour la charge dynamique
- Application dédiée pour le suivi et la configuration



Sécurité et protection

- Évalué et testé pour répondre aux normes les plus élevées
- Protection contre les limitations de courant
- Protection différentielle et contre les surtensions intégrées

PROTÉGEZ VOS DONNÉES (MASSIVES) GRÂCE À UNE ASI

Le recours massif à l'IdO et aux techniques intelligentes nous permet de collecter de plus en plus de données sur nos bâtiments. Des données, mais également des programmes et des fichiers avec lesquels nous travaillons au quotidien que nous voulons éviter de perdre en cas de panne de courant. Un système de protection électrique ou ASI - pour Alimentation Sans Interruption - apporte une solution bienvenue à ce potentiel problème. Nous nous sommes entretenus au sujet de ce système intelligent avec Niels De Vreese, Product Manager chez Cebeo.



EN QUOI CONSISTE UNE ASI ?

En cas de panne de courant, une ASI permet de prendre presque instantanément le relais durant la coupure, avant de passer à une autre source de courant et/ ou de mettre l'équipement hors tension de façon appropriée. Les entreprises et les hôpitaux peuvent ainsi se déconnecter de leur réseau de manière contrôlée ou passer à un groupe diesel, par exemple, sans risquer de perdre de précieux documents ou informations. Comme l'explique Niels De Vreese : « Nous observons une évolution importante au sein de l'industrie et des grandes entreprises, car celles-ci se numérisent de plus en plus. Et qui dit plus de numérisation, dit également plus de stockage de données. Une ASI permet de protéger ces données et le réseau en cas d'éventuelle panne de courant. »

Le protocole KNX permet aux gestionnaires d'immeubles et aux employeurs de collecter des données massives sur leur bâtiment. Combien de fois une salle de réunion est-elle utilisée, quelle température ou quel taux d'humidité y règne-t-il... Des informations intéressantes pour optimiser le fonctionnement de votre bâtiment, que vous préféreriez ne pas perdre à la suite d'une panne de courant.

VOUS VOULEZ EN SAVOIR PLUS AU SUJET DU PROTOCOLE KNX ?

Lisez le compte rendu de notre entretien avec *Johan et Ruben Vettters de Vecolux* à la p. 16.

« Grâce à une ASI, les entreprises et les hôpitaux peuvent se déconnecter de leur réseau de manière contrôlée ou passer à une autre source d'alimentation électrique sans risquer de perdre de précieux documents ou informations. »

TENDANCES EN MATIÈRE D'ASI

« En matière de systèmes ASI, on observe une tendance où l'on passe de dispositifs simples et robustes à des dispositifs intelligents et architecturaux », indique Niels De Vreese. « Nous constatons également que les systèmes de stockage se sont sensiblement améliorés au fil des ans. »

Pour les personnes, nous pensons à la protection contre la foudre, et pour les données, une ASI. » Cebeo fournit des systèmes ASI de quatre fournisseurs de renom, à savoir Eaton, Legrand, Schneider et Socomec.

« À l'avenir, nous nous concentrerons également davantage sur les systèmes ASI, en proposant d'emblée une solution visant à garantir la sécurité des personnes et des données dans notre offre d'automatisation d'un bâtiment.

VOUS SERIEZ INTÉRESSÉ PAR UNE ASI DANS LE CADRE DE VOTRE PROJET ?

Essayez dans ce cas de répondre à ces trois questions avant de prendre contact avec nos spécialistes. Nous pourrions ainsi encore mieux vous aider.

3 CRITÈRES POUR LA SÉLECTION DE L'ASI ADÉQUATE

01

APPLICATION

À quelle fin l'ASI sera-t-elle utilisée ?
Moteurs / éclairage
LED / Serveur / ...

02

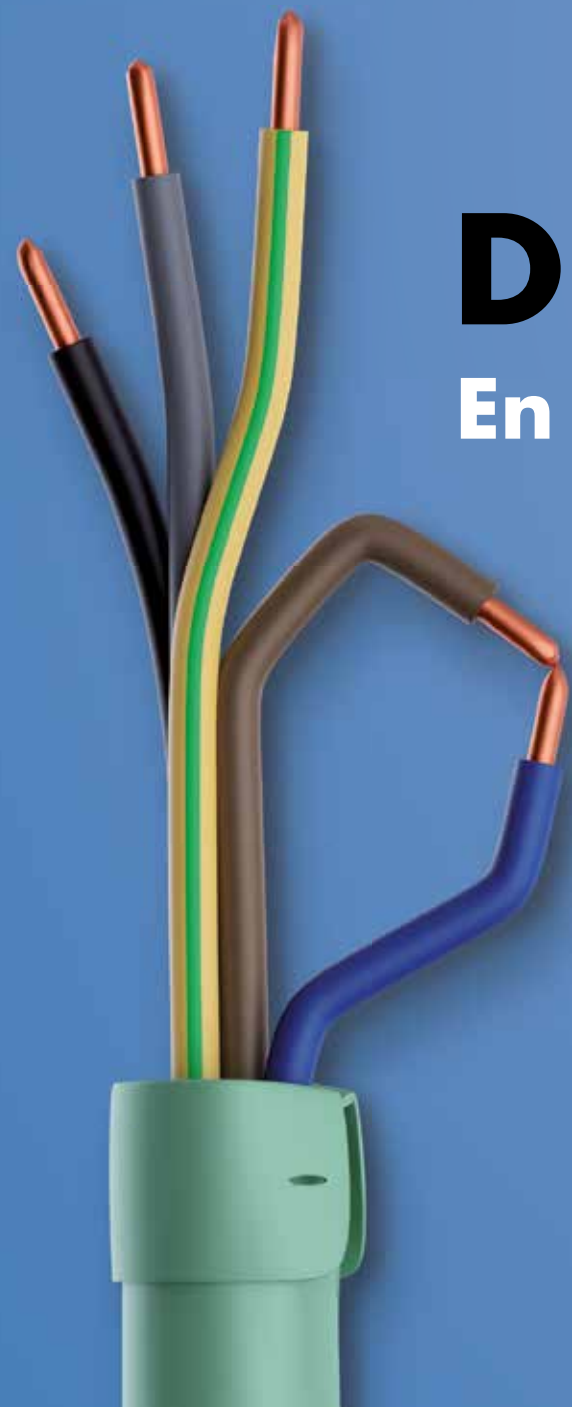
PUISSANCE/ AUTONOMIE

Quelle est la puissance et l'autonomie souhaitée de l'ASI ?

03

ENVIRONNEMENT

Dans quel environnement l'ASI sera-t-elle installée ?
Aspect important pour les batteries dans une ASI : une température comprise de préférence entre 20 et 25 °C



DÉNUDER ?

En un tour de main !

ALSECURE XGB EASY STRIPPABLE

LE CÂBLE SANS HALOGÈNE QUI SE DÉNUDE AISÉMENT

Dénuder des câbles rapidement et efficacement sans aucune perte de temps ? Easy !
Un développement poussé rend ALSECURE XGB Cca vraiment **Easy Strippable**. En un tour de main vous dénudez **jusqu'à 100 cm de gaine**. Adieu les gaines rigides, bienvenue au gain de temps et à la facilité d'utilisation !

sales.equipment-cables@nexans.com

www.nexans.be/easystrippable

Nexans
BRINGS ENERGY TO LIFE



P31+

Le chemin de câbles qui en fait toujours **plus**.

Legrand présente P31+, un système de chemins de câbles encore plus étendu et plus innovant. Avec ce système, les chemins de câbles s'installent plus rapidement et plus simplement. Il y a une solution adaptée à chaque situation pour rendre l'installation plus aisée.

- + NOUVEAU SYSTÈME INTÉGRÉ ET AUTOMATIQUE D'EMBOÎTEMENT
- + GAMME P31+ OPTIMISÉE ET ENCORE PLUS LARGE
- + NOUVEL EMBOUTISSAGE PERFORMANT DU FOND
- + P31+ ACCESSOIRES INNOVANTS, COMPLETS ET AISÉS À MONTER
- + COMPATIBLE AVEC LE CHEMIN DE CÂBLES P31 ACTUEL

legrand
www.legrand.be

« De manière générale, on recourt de plus en plus aux systèmes adressables analogues, et c'est d'autant plus vrai dans des complexes tertiaires. »

Roeland Naessens,
Sales Manager chez Limotec

RÉAGIR PLUS RAPIDEMENT EN CAS D'INCENDIE GRÂCE À UN SYSTÈME DE DÉTECTION INCENDIE CONFORME

Un incendie dans un bureau, un hôtel... peut potentiellement réduire en cendre un bâtiment entier voire, dans le pire des cas, coûter des vies humaines. Grâce à un système de détection incendie efficient, il est possible de localiser rapidement un foyer et éviter ainsi des dommages potentiellement (plus) importants. Nous nous sommes entretenus avec Roeland Naessens, Sales Manager chez Limotec BV, et avons discuté plus en détails de la législation en matière de détection incendie dans les bâtiments tertiaires.

TOUJOURS PLUS DE SYSTÈMES ADRESSABLES ANALOGUES

Les systèmes de détection incendie sont subdivisés en deux grandes catégories : les systèmes conventionnels et les systèmes adressables analogues. Les systèmes conventionnels signalent l'alerte incendie sous la forme d'une zone du bâtiment, sans mentionner le détecteur en question qui a activé l'alarme. L'installation de ces systèmes ne s'effectue plus que rarement dans de grands bâtiments, étant donné que la recherche de l'endroit adéquat fait perdre beaucoup de temps précieux. « De manière générale, on recourt de plus en plus aux systèmes adressables analogues, et c'est d'autant plus vrai dans des complexes tertiaires. Dans le cas d'une alerte incendie, cette centrale identifie le détecteur en question qui a activé l'alarme. La centrale indique également l'emplacement du détecteur sous forme de texte à l'avant du système. Nous proposons les deux systèmes au sein de notre assortiment », indique Roeland Naessens de Limotec.

Poursuivez votre lecture en page 30



L'objectif d'un système de détection incendie est multiple : détecter le plus rapidement possible un incendie, le signaler, et rétablir une situation dans danger dans le bâtiment grâce à l'interaction avec les autres techniques.

Limotec bv conçoit et produit ses propres séries de centrales de détection incendie. Limotec offre à Cebeo une solution intégrale en proposant leurs centrales de détection incendie et les composants (détecteurs, sirènes d'évacuation, électro-aimants...) de leurs partenaires dans un seul et même produit.



Suite de la page 29

LÉGISLATION RELATIVE AU PRODUIT ET À SON INSTALLATION

Comme l'explique Roeland Naessens : « En tant que constructeur, Limotec est responsable du contrôle et de la certification du produit. Pour ce faire, nous sommes soumis à la série de normes européennes EN54. » *Comment le système est-il exactement contrôlé ?* Roeland Naessens : « un fabricant ou un importateur qui commercialise un dispositif de détection incendie sur le marché européen doit pouvoir démontrer que son produit satisfait aux directives et aux normes européennes.

En ce qui concerne les dispositifs de détection incendie, il s'agit de la norme EN54. Un organisme désigné effectue le contrôle - En Belgique, il s'agit de l'ANPI. Sur la base d'un rapport de test positif, un constructeur ou un importateur peut obtenir le certificat CPR européen légalement obligatoire. En outre, Limotec doit, en tant que fournisseur de systèmes de détection incendie intégraux, garantir la compatibilité de l'ensemble (la centrale incendie ainsi que ses composants) grâce à un certificat EN54-13. »

RÈGLES DE BONNES PRATIQUES

Y a-t-il des règles à suivre lors de l'utilisation de ces produits homologués ? Roeland Naessens : « Certainement ! Les autorités ont regroupé les règles de bonnes pratiques au sein d'une norme technique d'installation belge relative aux systèmes d'alerte et de détection incendie : la norme NBN S21-100-1-2. Cette norme reprend la durée de vie complète d'un système de détection incendie. La première partie de la norme NBN S21-100 décrit les directives relatives à l'analyse des risques, à la conception du système, à l'installation, à la mise en service, aux contrôles initiaux et périodiques et aux obligations de l'utilisateur.



La deuxième partie définit quant à elle les compétences des parties concernées. La norme NBN S21-100-1-2 est un fil rouge en matière de bonnes pratiques, mais revêt automatiquement un caractère contraignant lors qu'un avis des pompiers ou un texte de loi y fait référence. Dans ces cas, la norme doit être intégralement adaptée. »

CONTRÔLE DE LA CONFORMITÉ OU DU RECOURS AUX BONNES PRATIQUES

Les lois et les normes sont garantes de systèmes de détection incendie d'un certain niveau en Belgique. *Mais qui détermine si un système de détection incendie doit ou non être installé dans un bâtiment ?* Roeland Naessens : « Les autorités imposent aux pompiers de fournir un avis pour chaque nouveau bâtiment - par le biais du permis de bâtir. En fonction de la réglementation et

« Tant les pompiers que l'assureur et le propriétaire peuvent imposer un système satisfaisant à la norme NBN-S21-100. »

d'autres paramètres, les pompiers peuvent imposer l'installation d'un système de détection incendie. Deuxièmement, l'assureur peut également formuler certaines exigences. Enfin, le propriétaire peut prendre des initiatives pour protéger ses collaborateurs et ses biens. Tant les pompiers que l'assureur et le propriétaire peuvent imposer un système satisfaisant à la norme NBN-S21-100. Ils peuvent également exiger qu'un organisme de contrôle accrédité confirme la conformité du système vis-à-vis de cette norme après qu'il ait été installé. Si l'on ne doit pas faire attester de la conformité du système, un contrôle de son bon fonctionnement suffit. »

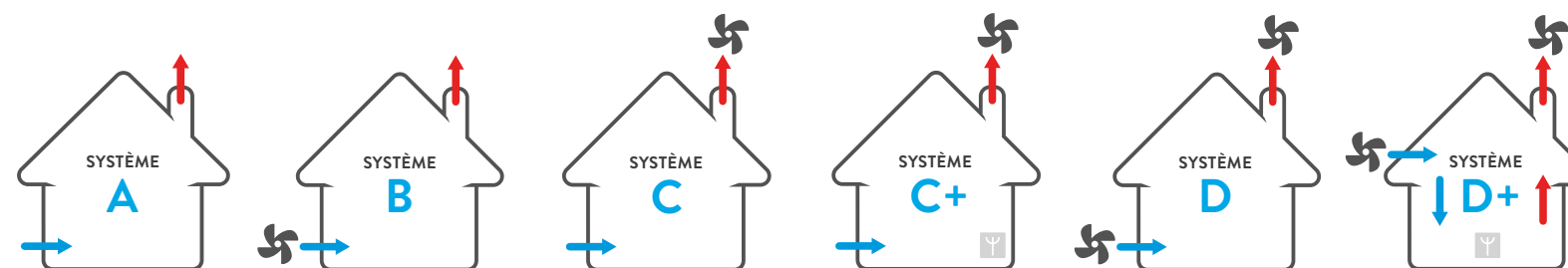
VOUS SOUHAITEZ OBTENIR DES INFORMATIONS SUR LA SÉCURITÉ INCENDIE DE VOTRE (NOUVEAU) BÂTIMENT TERTIAIRE ?

Contactez-nous afin d'obtenir des conseils et un système de détection incendie sur mesure. Grâce à nos collaborations avec des acteurs tels que Limotec - un fabricant certifié - nous proposons aux installateurs des systèmes certifiés.



ENTRETIEN DES SYSTÈMES DE VENTILATION : LA SÉCURITÉ AVANT TOUT

« La question que l'on doit vraiment se poser : dans quel état est mon système de ventilation ? Que nous nous trouvons en période de Corona ou non »



Dire que nous avons connu de nombreux changements au cours des derniers mois serait pour 2020 un euphémisme. Le Corona nous fait notamment prendre pleinement conscience de l'importance de la ventilation. À la maison (un sujet abordé dans le Cebeo Home 4), mais également au travail, dans les écoles et les hôpitaux. Partout où se réunissent les gens en somme. Le thème de la « sécurité » se décline ici sous deux aspects : la sécurité du système, et la sécurité de celles et ceux qui y travaillent. À quoi devez-vous veiller particulièrement en tant qu'installateur ?

Des études révèlent qu'une mauvaise qualité de l'air a un effet direct sur l'apparition de maladies telles que la Covid-19, et la santé générale de celui qui le respire. Un bon système de ventilation démontre en outre clairement son utilité. Cebeo propose des marques qui sont leaders sur le marché des systèmes simples flux (Renson) et double flux (Soler & Palau) résidentiels, ainsi que Zehnder.

Chaque type de système de ventilation possède ses avantages et ses inconvénients. « La question n'est pas tant de savoir si un système simple flux est par définition meilleur qu'un système double flux pour éliminer les virus dans l'air, mais plutôt : dans quel état est mon système de ventilation ? Que nous nous trouvons en période de Corona ou non », explique Steven Mylle, spécialiste CVC chez Cebeo.

ENTRETIEN DES SYSTÈMES DE VENTILATION

L'état d'un système de ventilation et son impact sur la santé des personnes qui entrent dans un bâtiment sont étroitement liés. Notre leitmotiv est donc : entretenez vos filtres !

Notre règle de base ? Nettoyez ou remplacez vos filtres après chaque saison principale, soit après l'hiver et l'été. Nous conseillons également aux installateurs de proposer des contrats d'entretien. Prenez par exemple l'habitude de planifier d'emblée un entretien semestriel après le placement et le réglage d'une installation.

Steven Mylle (Cebeo) : « Un contrôle visuel peut parfois suffire pour éviter des problèmes importants. Des filtres encrassés peuvent non seulement mener à un climat intérieur malsain, mais également endommager votre système. Si en cas de casse, le fabricant peut démontrer que le système n'a pas été suffisamment entretenu, vous pouvez également perdre votre garantie. En d'autres termes : un entretien régulier est essentiel, tant pour l'installateur que pour l'utilisateur.

Poursuivez votre lecture en page 34

Suite de la page 33

PROTECTION INDIVIDUELLE DE L'INSTALLATEUR

Dans le cadre de la Covid-19, de la réouverture des écoles et de l'importance d'une ventilation efficace, nous nous sommes notamment entretenus avec Marc Van Ranst. Nous avons demandé à Marc Van Ranst si l'entretien de la ventilation s'accompagnait d'un risque de contamination. Il l'a comparé avec son propre travail, étant donné qu'il est également chaque jour en contact avec le virus. Marc Van Ranst : « Nous le faisons en veillant à bien nous protéger, ce qui réduit les risques à un minimum. Je ne peux m'imaginer qu'un installateur professionnel puisse travailler sans masque buccal ni gants chez son client. Il s'agit par ailleurs d'une marque de professionnalisme et de politesse. Et manipuler un filtre sans gants ? À éviter à tout prix ! »

Marc Van Ranst a donné quelques conseils supplémentaires aux installateurs : « Je peux m'imaginer que l'on observe souvent les moindres faits et gestes des installateurs. Bien que je n'en sois pas partisan - il est préférable de travailler seul et sans être dérangé - il est recommandé d'avoir avec soi un masque jetable supplémentaire dans un sac en plastique pour les éventuels 'curieux'. »

APPAREILS DE MESURE DU CO₂ ET PURIFICATEURS D'AIR MOBILES

Bien sûr, nous avons également demandé à Marc Van Ranst quel était son avis sur les ventilateurs dans les écoles : « En principe, chaque classe devrait disposer d'un appareil de mesure du CO₂. Il ne s'agit pas seulement d'un chouette gadget, il se révèle également très utile. La qualité de l'air dans les salles de classe de bon nombre d'écoles est tout simplement exécrable. Des valeurs de 4 000 à 5 000 ppm sont monnaie courante, alors qu'en réalité, elles devraient être comprises entre 400 et 800 ppm pour être acceptables. »

Les purificateurs d'air mobiles sont une autre aide bienvenue dans la lutte contre la propagation du Covid-19 dans les écoles. Les appareils de mesure du CO₂ dont parlait Marc Van Ranst au paragraphe précédent vous permettent de connaître la qualité de l'air. Mais que faites-vous ensuite ? Comme l'indique Kim Bontridder (Soler & Palau) :



Marc Van Ranst, virologue

« En principe, chaque classe devrait disposer d'un appareil de mesure du CO₂. »

« Dans les écoles où les budgets représentent souvent un obstacle, un purificateur d'air mobile peut être la solution la plus simple, car l'investissement est limité. Idéalement, un par pièce, mais nous savons aussi que c'est un peu irréaliste. Si l'on commence déjà avec quelques unités dans les classes les plus fréquentées, cela fait déjà une grande différence. »

CEBEO, VOTRE SPÉCIALISTE DE LA VENTILATION

Cebee vous apporte le soutien nécessaire pour vos chantiers et projets de construction. Nous vous guidons de A à Z et vous aidons dans vos calculs, vos propositions, vos offres, vos contacts avec les fournisseurs... Grâce à notre **calculateur de ventilation**, nous pouvons par exemple mesurer la ventilation dont votre projet a besoin.

Afin de vous offrir un aperçu complet, nous publierons bientôt notre nouveau catalogue consacré à la ventilation. Katrien Van Overwalle, notre Product Manager interne en matière de ventilation, y a été étroitement impliquée : « Il s'agira d'un outil pratique pour l'installateur, mais également pour les collaborateurs de comptoir de Cebee afin de pouvoir servir tous les clients de manière optimale. Il reprendra tous nos produits liés à la ventilation, et aura pour but de répondre à la question : « de quoi a besoin l'installateur lors de l'installation d'un système de ventilation ». Aérateurs ou valves d'aération ? C'est possible ! Câbles, prises de courant, niveaux à bulle et anémomètres ? Vous les trouverez également au sein de notre assortiment. »

VOUS AVEZ BESOIN DE PLUS AMPLES INFORMATIONS AU SUJET DE LA VENTILATION ?



Nous abordons ce thème plus en détail dans le Cebee Home 4. Vous pourrez notamment y lire des entretiens avec Renson, Soler & Palau, Zehnder et l'éminent virologue Marc Van Ranst. Nous avons également demandé à quelques experts Cebee de nous donner leur avis sur la question. Consultez ce magazine au format numérique via <https://www.cebee.be/fr-be/outils/telechargements>.



TUBES ANNELÉS PRÉCÂBLÉS

ELFLEX

ELFLEX est une gamme complète de tubes annelés précâblés d'excellente qualité.



GREEN FLEX est une gamme de produits qui respectent de exigences très strictes en matière de sécurité en cas d'incident.



CIRFLEX est une gamme de produits sans halogène spécialement conçue pour réduire l'empreinte écologique des installations électriques.

NEW



Moon Premium

Étanche, résistant aux chocs et dimmable

Version « secours » également disponible

Moon Premium Plafond

Moon Premium Mur

Product data

- Ø 250 mm • IK10 • IP65 • 3000K • 1000 lm • 12W •
- CRI >80 • Blanc RAL 9003 • Noir RAL 9005 •





LA COVID-19 ACCROÎT L'ATTENTION PORTÉE À LA PROTECTION PERSONNELLE

Aujourd'hui encore, la Covid-19 soulève encore de nombreuses questions. Du reste, voilà bien longtemps que l'importance cruciale des masques buccaux et de la distanciation sociale ne fait plus le moindre doute. Qui de mieux placé pour aborder cette thématique, sous l'angle de la sécurité pour l'installateur, que le leader mondial de la protection respiratoire ? Nous en avons effectivement discuté avec Alie Bakkioui, Key Account Manager chez 3M.

« Comme nous portons désormais un masque buccal pour nous protéger contre le Corona, nous nous protégeons également contre d'autres substances nocives. »

Alie Bakkioui,
Key Account Manager chez 3M.

MASQUES ANTI-POUSSIÈRES MULTIFONCTIONNELS : CONTRE LE CORONA ET LES PARTICULES FINES

« Démarrons la conversation sur une note positive : le Corona a également des effets positifs », commence Alie Bakkioui. Comment ça ? « Voilà bien longtemps que bon nombre d'installateurs et d'autres techniciens ne voyaient plus l'intérêt d'utiliser un masque anti-poussière lors de travaux susceptibles de dégager des particules dangereuses. Le risque de contamination par la Covid-19 a clairement un autre impact que la présence, par exemple, de particules fines, amiante, boî tropical... Et comme nous portons désormais un masque buccal pour nous protéger contre le Corona, nous nous protégeons également contre d'autres substances nocives. »

Poursuivez votre lecture en page 40

SOYEZ ASSURÉ QUE GRÂCE À CEBEO, VOUS ET VOS TRAVAILLEURS POURREZ TOUJOURS TRAVAILLER EN TOUTE SÉCURITÉ.

Cebeo propose en effet un vaste éventail de solutions pour se protéger lors du placement d'installations électrotechniques :

- **Chaussures et vêtements de sécurité :** gants, salopettes, chaussures et bottes de sécurité...
- **Protection de la tête et du visage :** lunettes de protection, visières de protection...
- **Protection auditive :** casques antibruit, bouchons d'oreille...
- **Protection respiratoire :** masques anti-poussières, visières intégrales...

Suite de la page 39

« Chez 3M, nous sommes conscients qu'un masque buccal n'est pas toujours très confortable. C'est pourquoi nous avons développé de nouveaux modèles offrant par exemple une résistance respiratoire réduite. Par ailleurs, tout le monde a probablement été confronté au moins une fois à la difficulté de se faire comprendre de manière intelligible lorsque l'on porte le masque, que ce soit à titre privé ou professionnel. Ce problème appartient également au passé grâce à nos demi-visières réutilisables équipées d'une membrane vocale », indique Alie Bakkioui.

RESPECT DE LA DISTANCIATION SOCIAL GRÂCE AUX CASQUES ANTIBRUIT AVEC SYSTÈME DE COMMUNICATION

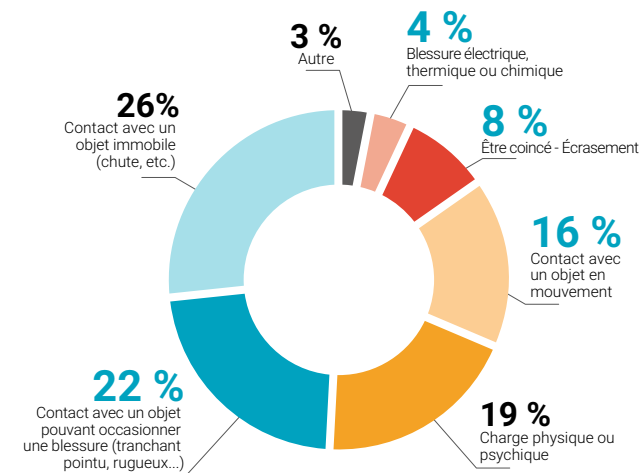
Entre-temps, la distanciation sociale est devenue la « nouvelle norme », à tel point que l'on se sent parfois mal à l'aise lorsqu'on ne peut pas respecter le mètre et demi de distance. Comme l'explique Alie Bakkioui : « les casques antibruit dotés d'un système de communication radio bidirectionnel, tel que notre Peltor LiteCom, ont été principalement utilisés avant 2020 par des personnes qui travaillent constamment à une certaine distance les uns des autres, telles que les grutiers. À l'heure actuelle, il s'agit d'un outil pratique pour maintenir une distance d'un mètre et demi entre les installateurs, tout en permettant de communiquer facilement. »

« À l'heure actuelle, le Peltor LiteCom est un outil pratique pour maintenir une distance d'un mètre et demi entre les installateurs, tout en permettant de communiquer facilement. »

Alie Bakkioui : « Un autre produit bienvenu pour respecter la distanciation sociale est le ruban d'avertissement. Il permet de diviser facilement des pièces et d'indiquer combien de personnes sont autorisées à y entrer simultanément. Vous le trouverez également dans notre assortiment, et parmi les solutions que propose Cebeo à l'installateur tertiaire. »

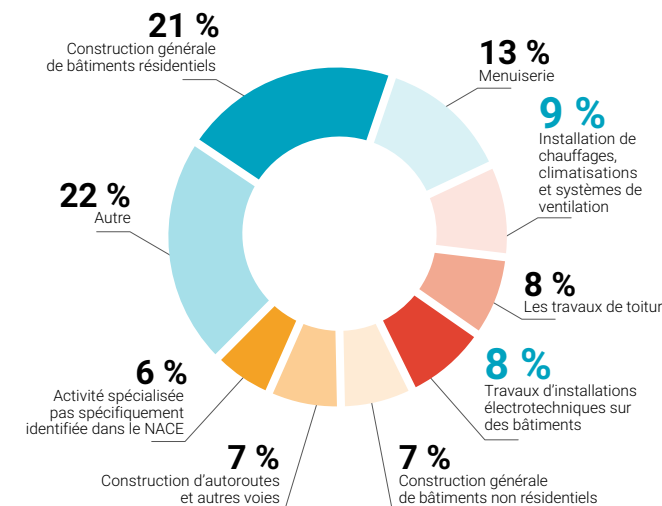


50 % DE RISQUES DE BLESSURES EN MOINS LORSQUE L'ON PORTE UN CASQUE, DES GANTS OU DES CHAUSSURES DE SÉCURITÉ



Source : Eurostat

INSTALLATION D'ÉLECTROTECHNIQUES ET CVC REPRÉSENTENT 17 % DES ACCIDENTS DE CONSTRUCTION EN BELGIQUE



Source : Fedris

CASQUE DE PROTECTION ET ANTICHUTE À LA FOIS

L'installateur électrotechnique n'est généralement impliqué que tardivement dans un projet tertiaire. Le risque de chute d'objets en est dès lors beaucoup plus faible. En outre, les travaux effectués par un installateur s'effectuent rarement en hauteur.

Nous aimerions cependant vous présenter un nouveau produit de 3M. « 3M a développé un casque combinant les caractéristiques d'un casque de protection et d'un casque antichute », explique Alie Bakkioui. « L'utilisateur est protégé contre les chutes d'objets, mais également en cas de chute malencontreuse. Grâce à la sangle de menton, le casque est toujours positionné correctement. En cas de chute, la sangle se libère afin d'éviter que son porteur ne s'étrangle. »

Toutes les innovations de produits décrites contribuent à l'objectif que s'est fixé 3M de faciliter la vie de l'utilisateur. Et à Alie Bakkioui de conclure : « 40 % de notre technologie a vu le jour au cours des cinq dernières années. Les technologies et les produits sont constamment améliorés et développés en vue d'optimiser le confort et la facilité d'utilisation »



Quand une installation électrique peut-elle être considérée comme étant « sûre » ? Lorsqu'elle répond à l'AR du 08/09/2019 (le « nouveau RGIE »), ou la barre doit-elle être placée plus haut ? « En tant qu'organisme de contrôle, nous vérifions si l'installation répond aux prescriptions légales, mais les normes, même si elles ne sont pas toujours contraignantes légalement, représentent une importante valeur ajoutée en matière de sécurité », explique Koen Van Hemelen de l'organisme de contrôle J. Van Hemelen à Alseberg et Courtrai.

« DES ANALYSES DES RISQUES ET LE RESPECT DES NORMES SONT DES ÉLÉMENTS ESSENTIELS POUR LA SÉCURITÉ »

« La loi n'a pas pour but de servir les contrôleurs, mais bien de protéger les utilisateurs de ces installations. »

Koen Van Hemelen de
l'organisme de J. Van Hemelen

L'organisme de contrôle indépendant est habilité à contrôler les installations électriques, les ascenseurs et les installations de sécurité incendie. Il maîtrise donc parfaitement les critères de sécurité dans le secteur tertiaire.

PARTENAIRE

Le chef d'entreprise Koen Van Hemelen considère son organisme comme le partenaire de l'installateur, du bureau d'études et des exploitants. La mission principale de l'organisme de contrôle consiste à contrôler la conformité par rapport à la législation en vigueur des installations techniques. Toutefois, Van Hemelen ne se limite pas à cette mission. « La loi n'a pas pour but de servir les contrôleurs, mais bien de protéger les utilisateurs de ces installations. Parfois, les gens pensent à tort que nous sommes là pour refuser les installations. Bien au contraire : nous sommes votre partenaire pour la politique de prévention des entreprises. Même si la loi est respectée à la lettre, il est possible que nous constations que la sécurité peut être améliorée : nous considérons que nous avons l'obligation morale de le signaler. Par ailleurs, nous sommes toujours disponibles pour vous conseiller, même avant que le contrôle n'ait lieu. »

Suite à la page 44

Suite de la page 43

LOIS ET NORMES

La sécurité est réglementée à différents niveaux par la loi. À l'échelle européenne, nous trouvons des directives pour divers matériaux et équipements. Ces dernières comportent souvent un volet relatif à l'électricité ou aux installations électriques. Évidemment, les fabricants doivent respecter les normes relatives aux produits.

Au niveau national, l'AR du 08/09/2019 décrit les critères auxquels une installation électrique doit répondre d'un point de vue légal afin de protéger les utilisateurs, les biens et les animaux. L'AR représente donc le document de référence en matière d'électricité ? « Il devrait l'être dans un premier temps », relativise Koen Van Hemelen. « Il ressort de différentes analyses des risques, aussi bien dans cet AR que dans le code du bien-être au travail, que les prescriptions générales sont insuffisantes et que des mesures complémentaires spécifiques doivent être prises. Dans ce cas, des interventions ou des infrastructures supplémentaires sont nécessaires afin de pouvoir garantir la sécurité de l'installation électrique. La législation renvoie régulièrement aux « règles de bonnes pratiques » », explique Koen Van Hemelen. Les normes sont ensuite abordées. « Le règlement renvoie en effet aux normes pour l'application des règles de bonnes pratiques. Ces règles ne sont pas toujours contraignantes, mais elles sont utilisées par les experts pour évaluer une installation ou une machine. »



La législation renvoie régulièrement aux « règles de bonnes pratiques »

ANALYSE DES RISQUES

Koen Van Hemelen a 2 conseils à donner en la matière : « Les analyses des risques sont très importantes et utiles en matière de sécurité. Elles permettent d'identifier précisément les mesures à prendre dans l'installation électrique en fonction de la nature spécifique de l'installation en question, de son environnement et des utilisateurs. Nous pensons, par exemple, aux installations de sécurité présentes ou non, aux installations critiques des entreprises, aux voies d'évacuation et à la sécurité incendie. Il relève de la responsabilité de l'exploitant et/ou du concepteur de l'installation électrique d'effectuer cette analyse des risques et d'appliquer les recommandations découlant de cette analyse. »




De même, il est aussi intéressant de se procurer plusieurs textes normatifs pertinents, car l'analyse des risques peut également renvoyer aux normes. Les éclairages d'urgence et de sécurité, les systèmes de détection et de signalement des incendies et les systèmes d'extraction de la chaleur en sont quelques exemples. « Il existe des normes pour des domaines très différents : calcul des courts-circuits, mises à la terre, étiquetage, etc. Comme expliqué plus haut, ces normes ne doivent pas toujours être appliquées d'un point de vue strictement juridique, mais elles constituent une très bonne référence. »

CALCULS

Les normes ont un autre avantage selon Koen Van Hemelen : « Les installations électriques sont généralement calculées à l'avance : calculs des câbles et des courts-circuits, étude d'éclairage, etc. Si les prescriptions légales ne sont pas suffisamment détaillées à cet égard, vous pouvez le plus souvent trouver les informations requises dans les normes. Les normes sont donc souvent utilisées dans les programmes de calcul. »



NOUVELLES TECHNOLOGIES

Koen Van Hemelen constate par ailleurs une évolution constante des technologies et des normes. « Les normes suivent l'évolution des technologies. Il suffit de penser aux nouvelles technologies comme les panneaux solaires, les stations de charge et le stockage dans les batteries, ainsi que les équipements de sécurité incendie qui nécessitent des protections spécifiques. Il est donc recommandé de respecter les normes pour ce type d'installations également. »



CLICK & COLLECT

NOUS SOMMES À VOTRE SERVICE


B AIR V2

Le **B Air V2** est une unité de désinfection indirecte. Le module indirect permet une désinfection 24 heures sur 24 en présence de personnes et d'animaux. Il élimine les bactéries aériennes, les virus et les spores de moisissures. Utilisation dans les halls de production, les établissements de santé, les pharmacies, les transports publics, les magasins, les restaurants et bien d'autres.



THERMOBEL

SYSTÈMES DE DÉSINFECTION UV-C

UNE COUCHE SUPPLÉMENTAIRE DE SÉCURITÉ DANS LES ESPACES PUBLICS

Anti-COVID-19

www.thermo-bel.be

THERMO COMFORT - Paardenmarkt 83 - 2000 Antwerpen - T. : +32 3 231 88 84 - F. : +32 3 231 01 74 - info@thermocomfort.be - www.thermocomfort.be



We make what matters work*

Solutions pour sécuriser et gérer l'installation électrique

Les UPS Eaton

Depuis plus de 50 ans déjà, Eaton protège les systèmes critiques des entreprises dans le monde entier. Qu'il s'agisse de protéger un seul bureau ou un immense data center, les solutions d'UPS d'Eaton offrent une alimentation propre et ininterrompue pour le bon fonctionnement des applications critiques. Nous proposons une gamme complète de parasurtenseurs, d'UPS, d'unités de distribution d'énergie (ePDU).

EATON
Powering Business Worldwide



Protection
de surtension



UPS pour les PC's et
applications résidentielles



UPS pour les réseaux
informatiques et serveurs

www.eaton.be/powerquality

Domintell
Smart living experience *by HUPPERTZ*

Domintell propose de nombreuses solutions pour simplifier la gestion de l'éclairage, afin d'installer une ambiance chaleureuse et cosy, mais aussi pour permettre une gestion de certains appareils électriques à distance.

Le variateur pour systèmes d'éclairage DMax **DM420SL** permet d'allumer et de régler l'intensité des lampes LED jusqu'à 200W. Il est disponible en version **DM420SLR** pour le montage sur rail DIN et en version **DM420BLE** fonctionnant via l'app "DMax by Domintell".

Domintell Dimmax 420SL est désormais également repris sur les listes de **compatibilité avec les gradateurs** chez **Ledvance** et **Radium** pour les lampes PAR16, MR11, MR16 et AR111 !



À l'aide des relais 2x5A du **BLINDMAX**, vous pouvez, par exemple, ouvrir et fermer de manière automatique les volets via l'application "DMax by Domintell".

Avec le relais 8A du **Remax**, vous pouvez, entre-autres, allumer et éteindre l'éclairage du jardin. Montre astrologique incl.



Blindmax

Made in Belgium

Dmax

INPUT : 230V ±15% ~50Hz
OUTPUT : 8A/10A max. 250VAC
IP20 + + C L N CE

Stripmax RGBW

Made in Belgium

Dmax

Vin : 12-24V
I max : 8 x 3A Max
IP20 W R G B V+ V- 0V CE

Le **Stripmax** permet de dimmer et contrôler les StripLED. Existe pour strips Unicolore et RGBW. Alimentation 12-24 Vdc.

HUPPERTZ

www.huppertz.be

+32 2 334 34 34

TRAVAILLEZ EN TOUTE SÉCURITÉ !

Un éclairage en adéquation avec l'environnement de travail. Prenez soin de vos employés, et améliorez leur sentiment de sécurité grâce à l'éclairage LED OPPLE. Améliorez facilement le niveau d'éclairage de votre bâtiment industriel ! Et, grâce à cela, améliorez la productivité de vos équipes.

En collaboration avec Opple, vous pouvez demander des propositions d'éclairage pour chaque type de hall industriel. Il y a beaucoup de solutions différentes dans la gamme OPPLE lighting. Ci-dessous, à titre d'exemple, nous avons calculé trois solutions d'éclairage différentes pour un hall industriel.

Exemples pratiques :

Dimensions du local : 20x30m | Hauteur des armatures : 8m | Surface de calcul : 0.75m (NEN 12464-1)
Marge de calcul : 0.5m (NEN 12464-1) | Facteurs de réflexion : 50-40-10 | Facteur de maintenance : 0.8

TRUNKING

Résultats

30x LEDTrunking-70W-4000-90

Puissance totale installée : 2100W

Niveau d'éclairage moyen : 347lx

HIGHBAY

Résultats

15x LEDHighbay-P4-155W-4000-100D

Puissance totale installée : 2325W

Niveau d'éclairage moyen : 313lx

WATERPROOF

Résultats

52x LEDWaterproof-P3 L1610-54W-4000

Puissance totale installée : 2808W

Niveau d'éclairage moyen : 320lx

Vous avez besoin d'aide ou de conseils dans le cadre de l'éclairage de votre environnement de travail ?

Nous sommes à votre disposition.

Prenez contact avec votre Account Manager OPPLE ou votre personne de contact Cebeo.



Niko Digital black.

Confort, facilité d'utilisation et flexibilité de l'automatisation domestique à portée de main.

Stephanie, gérante



L'ÉCLAIRAGE DONNE VIE AU STYLE ART DÉCO AU BISTRO MARRON



À Olsene, nous faisons une halte au Bistro Marron, un restaurant de qualité dirigé par le chef Sven et sa femme Stéphanie, la maîtresse de maison. En début d'année, ils ont déménagé dans ce magnifique bâtiment Art déco de 1944.

Avant qu'ils n'emménagent, le bâtiment a fait l'objet d'une rénovation totale, dans le respect des anciens matériaux. Dans le cadre d'un tel projet, un éclairage adapté permettant de créer les ambiances - familiales dans le cas présent - souhaitées est essentiel. Sur les conseils de leur architecte, les exploitants se sont tournés vers l'installateur Bart Almeye qui, à son tour, a fait appel aux connaissances de Frederik D'harte, notre spécialiste en éclairage Cebeo.

« Stéphanie était parfaitement préparée lorsqu'elle m'a contacté pour l'éclairage de leur restaurant », commence l'installateur Bart Almeye. « Elle avait préparé un moodboard proposant différents styles, utilisations de couleurs et éléments attirant le regard. » Bart Almeye a invité notre spécialiste en éclairage Frederik D'harte sur le chantier, et ensemble, ils ont réalisé un avant-projet pour l'éclairage. Frederik D'harte : « Après que Cebeo ait effectué une étude d'éclairage approfondie, nous avons trouvé une solution chez Wever & Ducré, un fabricant belge d'éclairage architectural. Yves Marginet, le représentant de W&D, s'est également rendu sur place. Nous avons continué d'échanger nos idées lors d'une visite au showroom de W&D et les avons concrétisées ensemble dans une proposition intégrale. »

L'ÉCLAIRAGE SIGNÉ WEVER & DUCRÉ

Sven et Stéphanie habitent au-dessus du restaurant. Leur salle de bains avait bien besoin d'une rénovation, comme en témoigne notamment le faux plafond du restaurant. Une aubaine pour l'installateur Bart Almeye, car toutes les conduites purent y être soigneusement placées, de même que le câblage vers tous les points lumineux. Comme le raconte Stéphanie : « En tant que protectrice de l'authenticité de ce bâtiment, je souhaitais en conserver de nombreux éléments, comme les cheminées et certaines peintures murales. Mais je n'ai pas suivi le conseil de ma mère qui me préconisait le placement de lustres. » Le restaurant n'en dispose donc pas, mais arbore toutefois quatre points lumineux centraux avec quelques éléments attirant le regard.

« Après que Cebeo ait effectué une étude d'éclairage approfondie, nous avons trouvé une solution chez Wever & Ducré, un fabricant belge d'éclairage architectural. »





Bart Almey, installateur

Suite de la page 51

« En matière d'éclairage mural, le choix s'est porté sur des rééditions officielles de Jules Wabbes », explique l'installateur Bart Almey. « Le rail qui relie deux moitiés distinctes du restaurant vaut également le détour. Au départ, nous n'approuvions pas ce choix audacieux de Wever & Ducré, mais lorsque nous avons monté le rail, nous sommes restés subjugués par le résultat. Oui, je suis fier du résultat final. Grâce à des projets comme celui-ci, je n'ai même plus besoin de showroom. Je viens dîner avec mes nouveaux clients chez Bistro Marron, car ils peuvent y découvrir l'étendue de mon travail. »

SYSTÈME DE COMMANDE NIKO HOME CONTROL

Pour la commande de l'éclairage, le choix s'est porté sur le système Niko Home Control. Une technique qui, selon les dires de l'installateur Bart Almey, est utilisée dans huit installations sur dix. « Sven et Stephanie peuvent contrôler entièrement l'éclairage de leur restaurant - et par extension de l'ensemble de leur maison - à l'aide de l'application pratique sur leur smartphone. » Stephanie opine du chef : « Je dois avouer que c'est très simple d'utilisation, car je n'y connais absolument rien en matière d'éclairage, et encore moins lorsqu'il s'agit de le commander. »



« En matière d'éclairage mural, le choix s'est porté sur des rééditions officielles de Jules Wabbes. »

UNE BONNE COLLABORATION INSPIRE CONFIANCE

Stéphanie : « Niko Home Control nous permet également de créer trois ambiances différentes au cours du dîner. Nous créons ainsi l'atmosphère familiale que nous voulons offrir à nos hôtes lors de leur visite. Au début de la soirée, nous instaurons ce que nous appelons une « ambiance standard ». Lors du plat principal, nous passons à une ambiance un peu plus intime, pour terminer par une ambiance cosy à la lueur des bougies lorsque nous servons le dessert. » Bart : « On ne peut concevoir cela sur papier, seule la pratique nous le permet. Et on peut dire qu'il s'agit d'une vraie réussite. »

L'installateur Bart est client chez Cebeo depuis 15 ans déjà. « J'achète 95 % de mes produits chez Cebeo. Et j'apprécie énormément le service supplémentaire qui est offert. Je pense avant tout aux conseils professionnels et aux études d'éclairage pour lesquels je peux toujours me tourner vers Frederik. Mais le suivi des projets, de A à Z, est également phénoménal. Les marchandises ne sont ainsi commandées que lorsque l'on en a réellement besoin, et elles sont livrées par phase, comme une livraison sur demande en quelque sorte. En effet, je n'ai pas besoin de tous les produits en une fois. Et puis cela me permet d'économiser de l'espace et des frais de stockage. »



À LA RECHERCHE DE CONSEILS PROFESSIONNELS POUR VOTRE PROJET ?

Vous pouvez compter sur nos spécialistes. Avec pas moins de six Lightstudios Cebeo et des spécialistes en éclairage internes et externes aux quatre coins de la Belgique, nous vous conseillons et vous assistons pour une étude d'éclairage et vous proposons les solutions d'éclairage adaptées de différents fournisseurs.

BRÈVES

du secteur

OUVERTURE DE CESEO GRAND-BIGARD !

La région du Brabant compte une nouvelle filiale flambant neuve, au numéro 9 de la Alfons Gossetlaan. Facilement accessible et située à un kilomètre et demi à peine de l'échangeur entre le Ring de Bruxelles et la E40.

La filiale dispose d'un vaste parking et d'un sas de nuit. Nous sommes ouverts tous les jours de 6h30 à 17h00, et le vendredi jusqu'à 16h00. Nous sommes fermés de 12h à 13h.

CeSEO Grand-Bigard compte quelque 4 500 références de produits de produits pour le marché résidentiel, tertiaire et industriel. Une attention toute particulière est accordée à l'assortiment du CVC et des énergies renouvelables. L'équipe CeSEO Grand-Bigard se réjouit déjà de vous accueillir !



UNE FILIALE SUPPLÉMENTAIRE DANS LA RÉGION D'ANVERS

Le 3 août, CeSEO Kalmarhout a ouvert ses portes. Cela porte à huit le nombre de filiales dans la région d'Anvers. Vous trouverez la filiale au numéro 16 de la Kwade Weide, le long de la Brasschaatsesteenweg.



N'hésitez pas à venir nous rendre visite ! La filiale est ouverte en continu de 7h à 17h, et le vendredi jusque 16h. Vous trouverez certainement ce qu'il vous faut parmi notre assortiment comptant plus de 3 500 références. Vous avez des questions ou avez besoin d'aide ? Notre équipe de spécialistes se tient à votre disposition pour vous aider avec leurs conseils. Vous conduisez une voiture électrique ? Vous pouvez dans ce cas charger votre voiture sur notre parking.

« Cette solution flexible de Gripple nous a permis un montage facile et super rapide. De plus, le résultat est très propre et bien fini. »

Vincent Staelens
Senior Project Manager - AEW Gent



Étrier G



UniGrip

+31 (0)70 363 34 30 - bnlinfo@gripple.com
www.gripple.com



ATEM-WIELAND



PETIT – COMPACT – PUISSANT !

Avec le RST® Mini de Wieland, les installations d'éclairage peuvent être rapidement mises en place en toute sécurité, même dans des conditions difficiles. Ces connecteurs offrent la plus grande flexibilité dans le plus petit espace – sans économiser sur la sécurité.

Le principe du plug-in

Avec les systèmes RST® entièrement enfichables et préfabriqués industriellement de Wieland Electric, nous fournissons une solution rapide et pratique dans les domaines de l'alimentation électrique, de la distribution et des connexions. Le principal avantage des connecteurs RST® Mini par rapport à l'installation conventionnelle est une réduction du risque d'erreurs et un gain de temps d'environ 70 % sur l'installation.

Grâce au principe Plug&Play, des ajustements faciles peuvent également être apportés à une installation existante.



De nouveaux horizons pour la lumière et la conception

De nouvelles tendances dans la conception d'éclairage intérieur et extérieur créent de plus en plus de défis dans la conception technique des luminaires. Pour répondre à ces exigences, les développeurs et les concepteurs de luminaires font face au défi de combiner la forme et

de la fonctionnalité dans une unité de haute qualité. C'est exactement là que le système MINI® RST entre en jeu.

L'avantage particulier : ces connecteurs ont des contacts optimisés et de plus grandes décharges de traction. Cela signifie que des conducteurs flexibles de 0,25 à 2,5 mm² (à l'origine seulement jusqu'à 1,5 mm²) peuvent maintenant être utilisés.

Installation électrique sûre et rapide dans le plus petit espace

Le concept RST® Mini (250 V/400 V, 16 A) vous offre une large gamme de produits préassemblés et soigneusement testés, ils offrent une solution de l'alimentation électrique à chaque point de connexion. Le RST® Mini compact est la solution idéale pour les applications lumineuses nécessitant une classe de protection IP plus élevée, car il est certifié IP66/68 (3 m; 2h)/69.

Le système RST® Mini est certifié selon IEC 61535.

Et si la RST® Mini est encore trop grande, nous avons maintenant aussi la RST® Micro (250 V/8A).



FAAC



OPÉRATEURS FAAC POUR PORTES BATTANTS

950N2 - Opérateur pour portes ouvrant vers l'intérieur ou vers l'extérieur

Idéal pour les hôpitaux, les centres de soins résidentiels, les restaurants et les bureaux. Convient comme solution pour les portes battantes existantes ou nouvelles jusqu'à 1,40 mL.

- Carter en aluminium anodisé
- Sélecteur de fonction intégré : OUVERT - AUTOMATIQUE - MANUEL / NUIT
- Sécurité anti-écrasement en ouverture et en fermeture
- Fonctionnement manuel durant une coupure de courant et fermeture à ressort

• Dimensions : 530 x 160 x 105 mm (L x H x P)

A951 - Opérateur pour portes intérieures

Ouverture silencieuse et douce des portes intérieures. Convient comme solution pour les portes battantes existantes ou nouvelles jusqu'à 1,10 mL.

- Carter en aluminium anodisé
- Dimensions : 575 x 60 x 70 mm (L x H x P)





Creating healthy spaces

Healthbox® 3.0

La solution intelligente pour un climat intérieur sain

- ✓ Installation rapide, qualitative & fiable via l'app
- ✓ Communication avec les autres appareils intelligents grâce à SmartConnect
- ✓ Collecteurs de ventilation pour installation dans des espaces réduits



www.renson.eu



Quel que soit votre besoin, avec les nouveaux rubans LED d'Integratech, vous pouvez créer sans effort l'expérience lumineuse que votre client recherche.

Que ce soit une accentuation, une création d'ambiance, de l'éclairage principal, un mélange de couleurs, nos rubans LED de qualité professionnelle avec de très petites sections, sans points visibles, vous laisse libre cours à votre créativité pour offrir une solution de qualité à vos clients.



Découvrez notre nouvelle gamme Rubans LED

Integratech | Groenstraat 48 3270 Scherpenheuvel | Belgium | +32 16 79 50 51 www.integratech.be

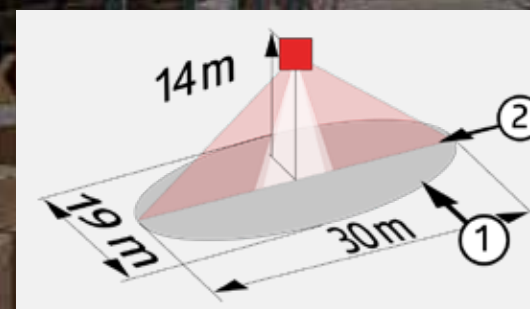
B.E.G.

The lighting control professionals



PD4 Grande Hauteur

Le détecteur avec capteur de lumière télescopique, réglable pour des hauteurs de montage entre 5 et 16 mètres



- Capteur de lumière externe télescopique réglable
- Unité maître, extensible avec des unités esclaves
- Commutation et gradation manuelles par bouton-poussoir
- Fonctions auxiliaires avec télécommande optionnelle
- Éclairage d'orientation permanent ou temporaire
- Réglages d'usine 10 min et 500 lux



www.luxomat.com



Boîte de jonction ECON® Data

- Des entrées de câbles innovantes évitent les torsions de câbles
- 4 dômes à vis pour une flexibilité maximale dans le montage de l'appareil
- Entrée de câbles et tuyaux sans outillage
- Montage et installation complets avec un seul tournevis
- Peut-être combiné avec toutes les applications du programme O-range®

Ecarteur

- Pour installation dans des plafonds creux isolés
- Installation ultérieure par le bas
- Assemblage sans outil
- Pour les ouvertures d'installation Ø 68 - 80 mm
- Hauteur réglable de 100 à 40 mm



IP68 MINIBOX - Boîte de dérivation avec résine

- Résine à 2 composants facile à traiter
- Étanchéité IP68
- Flux optimal après avoir malaxé les deux composants pendant au moins 3 minutes à une température de produit de +/- 20 °C
- Résistant aux UV et à l'eau de mer
- N'affecte pas l'environnement

Boîtes en saillie

- le couvercle peut être fixé aux 4 coins de la boîte
- 2 crochets de fixation sur la boîte pour un assemblage rapide avec colliers de câblage
- matériau: polypropylène
- sans halogène
- IP 55
- Disponible en quatre tailles et en différentes couleurs RAL



HEILIA

SCHNEIDER ELECTRIC



TOUJOURS LA BONNE ALIMENTATION POUR VOTRE ÉQUIPEMENT

Les toutes nouvelles alimentations Modicon vous n'offrent pas seulement un très large choix, mais elles sont également parmi les plus compactes du marché.

En fonction de l'espace dont vous disposez (et de la puissance souhaitée), vous pouvez choisir entre trois tailles de boîtier. Les nouvelles alimentations vont de 10 W à 480 W, pour des tensions de sortie de 5 V, 12 V, 24 V, 48 V.

L'alimentation ABLM Modular répond aux besoins des automatismes simples avec des puissances allant de 10 à 60 W et une tension de sortie de 5, 12 ou 24 VDC. La forme et la compacité de son boîtier (les modèles les plus compacts ne mesurent que 18 mm de large) permettent de monter directement l'alimentation sur panneau, en tableau modulaire ou en armoire sur profilé Oméga. Les alimentations ABLM Modular sont conformes à la catégorie de surtension III, et peuvent être raccordées directement à un tableau de distribution central. En cas de surcharge, la protection intégrée coupe l'alimentation ; l'alimentation revient à l'état nominal dès que l'origine de la surcharge a été corrigée (réarmement automatique).

Les alimentations régulées Modicon ABLM Optimized sont conçues pour alimenter les circuits de contrôle dans des applications industrielles de 50 à 480 W. Elles sont disponibles sous 2 formats de boîtier pour une meilleure intégration en armoire :

Boîtier compact d'une hauteur de 75 mm ou boîtier "book" d'une hauteur de 124 mm. Disponibles à partir d'une largeur de 27 mm, les alimentations ABLM Optimized comptent parmi les gammes les plus étroites sur le marché. Le circuit imprimé des alimentations (en boîtier "book") sont revêtus d'un vernis de protection pour résister à la poussière et aux polluants chimiques.

Les nouvelles alimentations Modicon sont conformes aux normes IEC et certifiées conformes aux principaux organismes de certification. Les alimentations avec une sortie de 24 VDC et une puissance de sortie inférieure ou égale à 90 W sont également conformes au code NEC Classe 2 - Limited Power Source.

Les pollutions harmoniques sont réduites à un niveau minimum sur l'ensemble des alimentations Modicon, garantissant ainsi la conformité aux exigences de la norme IEC/EN 61000-3-2.



Schneider Electric

TUBES RIGIDES TOPSPEED

Des tubes haute-qualité en PVC, sans halogène et UV stable avec une couche lisse intérieure Topspeed pour une installation super rapide.

POLVALIT

POLIVOLT

HALOVOLT



SOLER & PALAU



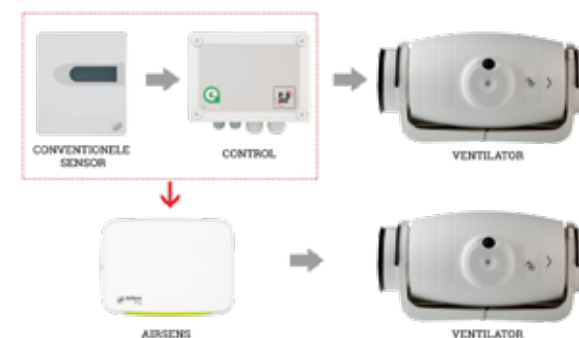
AIRSENS-CO2 / VOC / RH ACCESSOIRES DE CONTRÔLE POUR LES SYSTÈMES DE MODULATION DES DÉBITS

Boîtier de contrôle de la qualité de l'air intérieur. Disponible en trois versions :

CO2 ou COV ou HR. Prévu pour se connecter directement à un ventilateur monophasé ou ECOWATT, en fonction de la sortie sélectionnée (relais ou analogique).

Caractéristiques principales:

- Quatre modes de fonctionnement:
- Sortie relais et communication Modbus (lecture)
- Sortie 0-10V et communication Modbus (lecture)
- Sortie 2-10V et communication Modbus (lecture)
- Contrôle total via communication Modbus
 - Point de consigne réglable.
 - Indicateur du niveau de qualité d'air (Barre lumineuse trois couleurs).
 - Intensité lumineuse réglable.



SIEMENS



NOUVELLE GÉNÉRATION 7KM PAC3220 ET 7KM PAC3120 APPAREILS DE MESURE

La nouvelle génération 7KM PAC3220 et 7KM PAC3120 appareils de mesure de Siemens, une réponse efficace à des problématiques critiques

Tant au niveau européen qu'au niveau mondial, tous les clients sont attentifs à leur gestion de l'énergie. La moindre surconsommation énergétique peut sévèrement mettre à mal la rentabilité des activités dans une usine ou dans un bâtiment. Il est dès lors capital d'assurer un monitoring complet des installations en vue de détecter les problèmes avec une logique préventive. Les appareils de mesure PAC peuvent en effet aider les gestionnaires de maintenance à détecter anticipativement les pannes ou avaries. Une raison de plus de surveiller l'ensemble des installations, car si une surconsommation électrique engendre un manque à gagner, l'arrêt ou une panne peut avoir des conséquences bien plus dramatiques.

La nouvelle génération 7KM PAC3220 et 7KM PAC3120 de Siemens se distingue des précédentes itérations par une précision plus élevée et un design modernisé, intégrant un affichage LED couleur ainsi qu'une interface web pour la visualisation des mesures. Ces appareils fournissent des valeurs instantanées et enregistrent des moyennes précises sur des périodes allant de 10 secondes à 15 minutes.

Associés au logiciel d'analyse Sentron powermanager, ils constituent un système de monitoring énergétique complet et facile à mettre en œuvre pour la collecte et l'analyse de valeurs énergétiques depuis l'alimentation jusqu'aux charges individuelles.

Êtes-vous actif à l'étranger ? Pas de soucis... certifiés selon la norme CEI (Commission Électrotechnique Internationale) et les normes UL (Underwriters Laboratories), les PAC peuvent s'utiliser dans le monde entier. Ils sont faciles à installer dans les systèmes de distribution d'électricité existants.



SIEMENS

SOLER & PALAU



CAB ECOWATT: CAISSONS DE VENTILATION

Gamme de caissons d'extraction ou d'insufflation, incorporant une isolation acoustique (Mo) en fibre de verre ininflammable de 50 mm à l'aspiration et au soufflage.

Les caissons sont pourvus de brides circulaires en ligne avec joint caoutchouc pour l'étanchéité.

Les caissons peuvent être installés dans toutes les positions.

Caisson en tôle d'acier galvanisé.

• Turbine centrifuge à réaction.

• Moteur EC à courant continu, IP44, avec protection contre les surcharges, à raccorder sur réseau monophasé 230V +/- 15% 50-60Hz.

• Interrupteur marche-arrêt incorporé.

• Potentiomètre de réglage de la vitesse de rotation accessible de l'extérieur.

• Possibilité de piloter le caisson par un potentiomètre extérieur type REBECOWATT ou un signal analogique

0-10V à raccorder dans la boîte à bornes.

• Ce caisson de ventilation a été conçu pour une utilisation intérieure, avec une température ambiante comprise entre -20°C et +40°C et pour être monté dans toutes les positions.

Faible niveau sonore

Isolation acoustique (Mo) en fibre de verre ininflammable de 50 mm d'épaisseur, avec voile de protection haute résistance.



SIEMENS



NOUVELLE SÉRIE DE THERMOSTATS RDG200 DE SIEMENS: COMMUNICATIVE ET ÉCOLOGIQUE

L'automatisation d'un local est essentielle pour protéger et améliorer la santé des résidents tout en augmentant la productivité

La nouvelle gamme de thermostats RDG200, s'inscrit pleinement dans ces objectifs et comprend deux variantes de thermostats numériques pour le contrôle de la température et de l'humidité et une communication KNX avancée entre les capteurs et les actionneurs pour les systèmes de gestion des bâtiments de Siemens tels que Desigo et Synco. Cela garantit une bonne qualité de l'air. Les nouveaux thermostats RDG200 s'imposent dans la plupart des bâtiments commerciaux, y compris les hôtels, les bureaux et les établissements d'enseignement.

Grâce à la détection de présence, aux lecteurs de cartes-clés ou aux programmes horaires, ils contribuent à réduire les coûts et à optimiser l'occupation des bâtiments.

Avec leur design moderne et le bouton « Feuille verte », les nouveaux thermostats affichent l'état de l'efficacité énergétique sur simple pression d'un bouton et permettent à l'utilisateur d'économiser de l'énergie.

Nouveau design fin

La combinaison de toute l'automatisation d'un local dans un appareil fin de 25 mm d'épaisseur, avec un grand écran rétroéclairé et des touches tactiles intuitives, fait de ce thermostat un complément élégant pour toute pièce. Les thermostats peuvent être nettoyés avec de l'alcool dilué

pour empêcher la propagation des germes et des virus et offrent un fonctionnement intuitif avec des icônes faciles à comprendre sur l'écran.

Une solution universelle pour la gestion de la pièce

La gamme de thermostats RDG200 offre un large choix d'applications préinstallées. Des ventilo-convecteurs aux pompes à chaleur et aux plafonds chauffés ou refroidis, le nouveau thermostat a également un large éventail d'applications. En combinaison avec le grand choix de sorties (marche/arrêt, PWM, DC 0...10 V, 3 positions), il constitue une solution universelle.

Installation et mise en service rapides

L'installation et la mise en service s'effectuent en quelques minutes, grâce à la plaque de montage facile à câbler et aux différentes options de mise en service. L'application « PCT Go » est basée sur la technologie de communication NFC et offre des fonctions de copier-coller à partir de divers appareils, d'importation et d'exportation de paramètres par e-mail ou par des applications de messagerie.

SIEMENS

Solutions pour l'installation électrique des bâtiments commerciaux



Répondent aux besoins énergétiques des bâtiments commerciaux modernes

La large gamme de produits et services d'Eaton permet d'être un partenaire idéal pour vous aider à répondre aux exigences des bâtiments. Eaton offre une offre complète qui satisfait aux normes nationales grâce à un mix de solutions unique, allant des distributions des réseaux énergétiques jusqu'à l'éclairage de sécurité et les solutions pour les alimentations critiques.

Le bâtiment où votre société est établie est la fondation de votre entreprise. Ici travaillent vos collaborateurs, vous rencontrez vos clients et viennent des visiteurs pour faire usage de vos services et équipements que vous offrez. Un bâtiment bien conçu et entretenu est essentiel pour une croissance et le succès dans l'avenir.

Mais votre bâtiment est une source de valeur ? ou un gaspillage d'argent ? Vous devez protéger les personnes, les moyens et votre réputation pour garantir la continuité de l'entreprise. Vous devez réduire la consommation d'énergie pour répondre aux exigences législatives changeantes. Toutes ces considérations doivent être adaptées au design et la fonctionnalité

qui maximise l'utilisation de l'espace et augmente l'expérience de l'utilisateur.

Mondialement, nous offrons des solutions innovatives pour mettre en œuvre des activités de société de manière plus durable. Ne ratez plus aucune information importante ? Créez votre profil Eaton via www.eaton.be/monprofil

EATON
Powering Business Worldwide

www.eaton.be



